

SERVICE MANUAL

COMPACT DISC STEREO
SYSTEM

BASIC TAPE MECHANISM : TN-21ZSC-2003
BASIC CD MECHANISM : DA11T3C

MODEL CODE : 8ACLM-0137(S)

製品を安全に修理(補修)するために

修理の前に「製品を安全に修理(補修)するために」をよくお読みの上、正しく修理を行ってください。
このサービスマニュアルでは、お客様が製品を安全に正しくお使いいただき、お客様や他の人々への危害や財産への損害を未然に防止するために、修理する場合必ず下記の項目をお守りください。

⚠ 警告

警告に示された次の内容を必ずお守りください。

もし守られないと、火災や感電、けがなどの重度の損害を負う原因となります。

1. ⚠安全規格部品注意文

製品の安全性を維持する為の重要部品で、安全上特別な規格で作られています。このマークの部品を交換する時は必ず指定の部品を使用してください。

2. 指定部品を使用すること。

セットの部品は難燃性や耐電圧など安全上の特性を持ったものとなっています。従って交換部品は、使用されていたものと同じ特性の部品を使用してください。特に回路図、部品表に⚠印で指定されている安全上重要な部品は必ず指定のものをご使用ください。

3. 電源コードを含むA C 1次側のリード線の被覆を傷つけたり、溶かしたりしないこと。

4. 感電に注意すること。

内部には高電圧の部分がありますので通電時の取り扱いに際しては注意してください。

5. 次の各項目は必ず修理前と同じ状態にすること。

- 1)ワイヤーの半田付け状態(特にA C 1次側の空間距離)
- 2)ワイヤーの引き直しおよび束線状態等
- 3)ワイヤーの種類
- 4)各種絶縁物の取付状態

6. 部品の取り付けや配線の引き直しはもとどおりにすること。

安全上、チューブやテープなどの絶縁材料を使用したり、プリント基板から浮かしてとりつけた部品があります。また、内部配線は引き直しやクランパーによって発熱部品や高圧部品に接近しないよう配慮されていますのでこれらは必ずもとどおりにしてください。

⚠ 注意

この表示を無視して、誤った取り扱いをすると、人が傷害を負ったり物的損害が発生する可能性があります。

1. 注意事項を守ること。

サービスの時、特に注意を要する箇所については、キャビネット、シャーシ、部品などにラベルや捺印で注意事項を表示しています。これらの注意書きおよび取扱説明書等の注意事項を必ず守りください。

2. スペック銘板・注意ラベル・ヒューズラベル等の表示文字を汚して読みにくくしないこと。

3. 基板パターンの裏付け部品の修理等を行う場合、パターンや部品に指定のボンドを塗布してプリント基板にしっかり固定すること。

4. サービス後は安全点検すること。

サービスのために取り外したネジ、部品、配線がもとどおりになっているか、サービスした個所の周辺で劣化させてしまったところがないかなどを点検してください。(ワイヤー半田付け、引き直し、束線、種類、空間距離)

5. 修理(補修)時に、レーザー出力部に接近しないこと。やむなく接近する場合は、目を閉じてください。レーザービームに接近することが必要になった場合、光学ピックアップブロックの対物レンズの表面から30cm以上離れていることを確認してください。

SPECIFICATIONS

本体

チューナー部

<FM部>

受信周波数 76MHz-108MHz
アンテナ 75Ω(不平衡)

<AM部>

受信周波数 531kHz-1602kHz
アンテナ ループアンテナ

<タイマー部>

プログラムタイマー オンタイマー、任意に設定可
スリープタイマー 5分単位で設定可、最大240分
時計表示 12時間/24時間表示

アンプ部

定格出力 5 W+5 W(1kHz, 4Ω, 10%)EIAJ
入力端子 AUX端子 500mV
出力端子 SPEAKERS端子 4Ω
PHONES端子 32Ω

CDプレーヤー部

ディスク コンパクトディスク
読み取り方式 非接触光学式読み取り(半導体レーザー使用)
復号化 1bitデュアル
ワウ フラッター 測定限界以下

カセットデッキ部

トラック方式 4トラック2チャンネルステレオ方式
ヘッド 録音/再生ヘッド(1)
消去ヘッド(1)
周波数特性 50~12500 Hz(ノーマルテープ)

共通部

電源 AC 100V、50/60Hz
消費電力 29W
本体最大外形寸法 160(幅)×236.5(高)×202.5(奥行)mm
本体質量 2.5kg

スピーカー

型式 1ウェイバスレフタイプ
インピーダンス 4Ω
使用スピーカー 10cmコーン型
最大外形寸法 140(幅)×236.5(高)×198(奥行)mm
質量 1.1kg

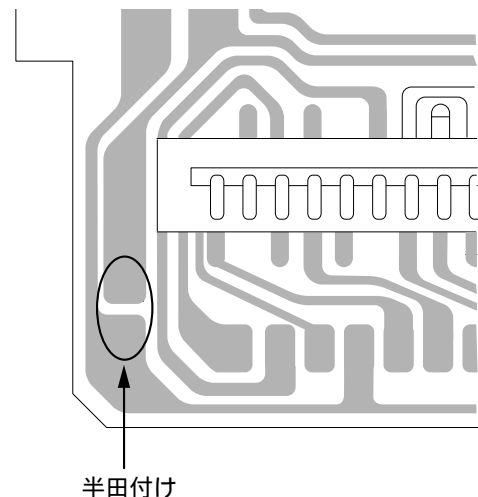
- 外観及び仕様は予告なく変更する場合があります。

光学ブロック交換時の注意 (SF-P101NR)

光学系ブロック内のレーザーダイオードは、衣服や人体に帯電した静電荷等で電位差を生じることにより、静電破壊することがあります。人体アース、作業台のアースをとり、衣服が触れぬよう注意して下さい。

- 1) コネクターを接続後、図に示すハンダ付けを取り除いて下さい。

PICK-UP Assy P.C.B



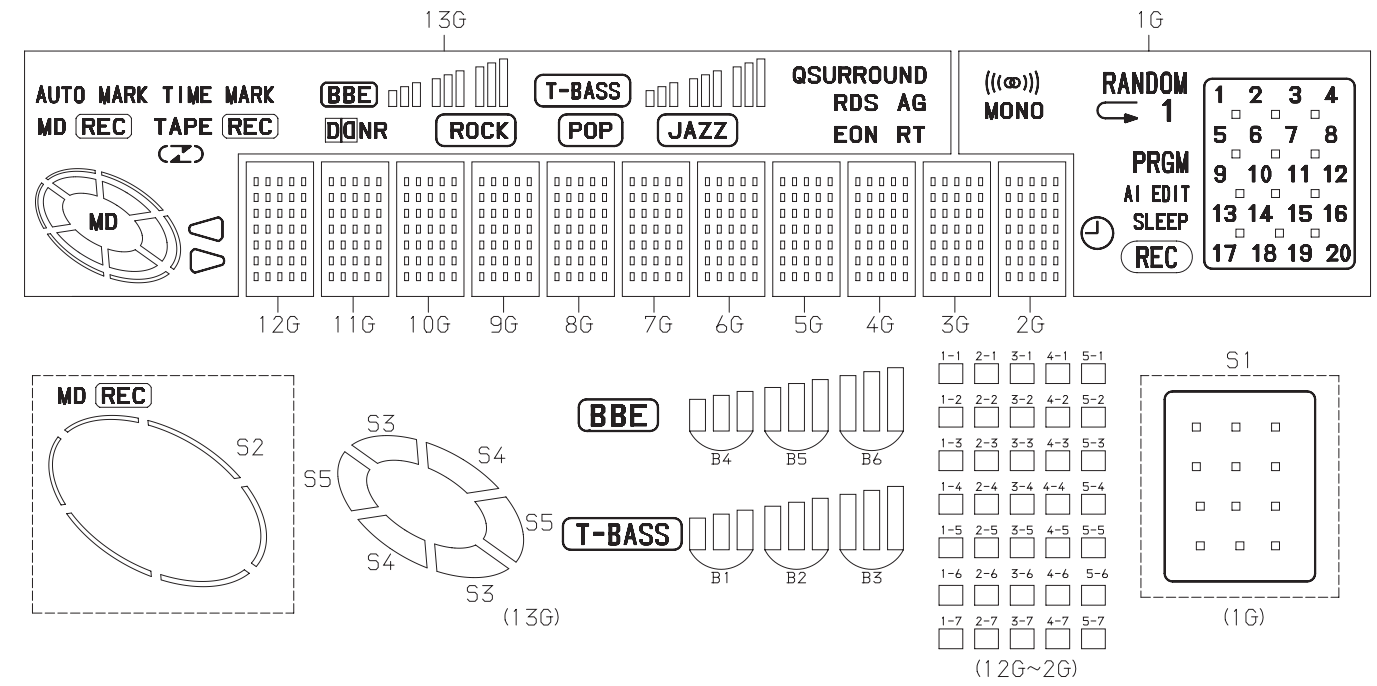
ELECTRICAL MAIN PARTS LIST

DESCRIPTIONで判断できない物は "REFERENCE NAME LIST" を参照してください。
 If can't understand for Description please kindly refer to "REFERENCE NAME LIST".

REF.NO	PART.NO.	KANRI NO.	DESCRIPTION	REF.NO	PART.NO.	KANRI NO.	DESCRIPTION
IC				C126	87-010-408-080	0E	CAP, ELECT 47-50V
				C127	87-010-248-080	0E	CAP, ELECT 220-10V
	87-A20-734-010	1C	IC,TDA2007A	C132	87-010-237-080	1A	CAP, ELECT 1000-16V
	87-A21-443-040	1C	C-IC,M62495AFP	C136	87-010-197-080	0E	CAP, CHIP 0.01 DM
	8A-CLB-602-010	2A	IC,LC867240A-5P15	C137	87-010-197-080	0E	CAP, CHIP 0.01 DM
	87-A21-245-010	1B	IC,RPM6938-V4				
	87-A21-145-040	1B	C-IC,BA4560F-E2	C138	87-010-197-080	0E	CAP, CHIP 0.01 DM
				C139	87-010-197-080	0E	CAP, CHIP 0.01 DM
	87-A20-446-010	1E	C-IC,LA9241ML	C143	87-010-401-080	0E	CAP, ELECT 1-50V
	87-A20-459-010	2A	C-IC,LC78622ED	C144	87-010-401-080	0E	CAP, ELECT 1-50V
	87-A21-093-010	1C	IC,LA6541D	C147	87-010-190-080	0E	S CHIP F 0.01
	87-070-127-110	1C	IC,LC72131 D				
	87-A20-913-010	1D	IC,LA1837NL	C148	87-010-190-080	0E	S CHIP F 0.01
				C149	87-010-190-080	0E	S CHIP F 0.01
				C150	87-010-263-080	0E	CAP, ELECT 100-10V
TRANSISTOR				C151	87-010-263-080	0E	CAP, ELECT 100-10V
				C152	87-010-182-080	0E	C-CAP,S 2200P-50 B
	87-026-610-080	0E	TR,KTC3198GR				
	89-213-702-010	1A	TR,2SB1370 (1.8W)	C153	87-010-166-080	0E	C-CAP,S 100P-50 SL
	87-A30-185-010	1A	TR,2SD1381FQR	C154	87-010-545-080	0E	CAP, ELECT 0.22-50V
	87-026-313-080	0E	TR,DTC343TS	C155	87-010-545-080	0E	CAP, ELECT 0.22-50V
	87-026-237-080	0E	CHIP-TR,DTC124XX	C157	87-010-404-080	0E	CAP, ELECT 4.7-50V
				C158	87-010-545-080	0E	CAP, ELECT 0.22-50V
	87-026-223-080	0E	TR,DTC143TK				
	89-320-011-080	0E	TR,2SC2001 (15W)	C159	87-010-545-080	0E	CAP, ELECT 0.22-50V
	89-318-154-080	0E	TR,2SC1815 (0.4W)	C161	87-010-404-080	0E	CAP, ELECT 4.7-50V
	87-026-291-080	1A	TR,DTC124XS	C162	87-010-405-080	0E	CAP, ELECT 10-50V
	89-112-965-080	0E	TR,2SA1296 (0.75W)	C163	87-010-405-080	0E	CAP, ELECT 10-50V
				C164	87-010-405-080	0E	CAP, ELECT 10-50V
	87-A30-227-080	1A	TR,2SB1010Q				
	87-026-463-080	0E	TR,2SA933S (0.3W)	C165	87-010-405-080	0E	CAP, ELECT 10-50V
	87-026-239-080	0E	TR,DTC114TK (0.2W)	C166	87-010-404-080	0E	CAP, ELECT 4.7-50V
	87-026-210-080	0E	CHIP-TR,DTC144EK	C167	87-010-404-080	0E	CAP, ELECT 4.7-50V
	87-A30-196-080	0E	TR,2SC4115SRS	C171	87-010-404-080	0E	CAP, ELECT 4.7-50V
				C175	87-010-237-080	1A	CAP, ELECT 1000-16V
	89-327-143-080	0E	TR,2SC2714 (0.1W)				
	87-A30-072-080	0E	C-TR,RTL1P 144C	C175	87-010-237-080	1A	CAP, ELECT 1000-16V
				C181	87-010-197-080	0E	CAP, CHIP 0.01 DM
				C182	87-010-197-080	0E	CAP, CHIP 0.01 DM
DIODE				C184	87-A11-317-080	0E	C-CAP,0.068
				C185	87-A11-317-080	0E	C-CAP,0.068
	87-020-465-080	0E	DIODE,1SS133 (110MA)				
	87-A40-393-090	0E	DIODE,1N5402GW(F20)	C301	87-010-322-080	0E	C-CAP,S 100P-50 CH
	87-070-334-080	0E	ZENER,MTZJ10B	C302	87-015-951-080	0E	CAP,E 1-50 LL
	87-017-932-080	0E	ZENER,MTJ6.2B	C304	87-010-406-080	0E	CAP, ELECT 22-50
	87-A40-347-080	0E	ZENER,MTZJ2.2B	C306	87-010-405-080	0E	CAP, ELECT 10-50V
				C307	87-010-248-080	0E	CAP, ELECT 220-10V
	87-070-136-080	0E	ZENER,MTZJ5.1B				
	87-020-027-080	0E	CHIP-DIODE 1SS184	C308	87-010-405-080	0E	CAP, ELECT 10-50V
	87-027-825-080	0E	ZENER,HZ9A3L	C309	87-010-322-080	0E	C-CAP,S 100P-50 CH
	87-017-978-080	0E	DIODE,1N4003	C311	87-010-406-080	0E	CAP, ELECT 22-50
	87-A40-291-080	0E	DIODE,1N4148 (CPT)	C312	87-015-951-080	0E	CAP,E 1-50 LL
				C314	87-010-426-080	0E	C-CAP,S 0.012-25 B
MAIN C.B				C315	87-010-404-080	0E	CAP, ELECT 4.7-50V
				C316	87-010-404-080	0E	CAP, ELECT 4.7-50V
C101	87-010-190-080	0E	S CHIP F 0.01	C319	87-010-426-080	0E	C-CAP,S 0.012-25 B
C102	87-010-190-080	0E	S CHIP F 0.01	C322	87-010-112-080	0E	CAP, ELECT 100-16V
C103	87-010-190-080	0E	S CHIP F 0.01	C325	87-010-178-080	0E	CHIP CAP 1000P
C104	87-010-404-080	0E	CAP, ELECT 4.7-50V				
C105	87-010-403-080	0E	CAP, ELECT 3.3-50V	C326	87-010-178-080	0E	CHIP CAP 1000P
				C327	87-010-178-080	0E	CHIP CAP 1000P
C106	87-010-192-080	0E	C-CAP,S 0.022-50 F	C329	87-015-695-080	0E	CAP,E 1-50 7L
C107	87-010-192-080	0E	C-CAP,S 0.022-50 F	C701	87-010-381-080	0E	CAP, ELECT 330-16V
C108	87-010-192-080	0E	C-CAP,S 0.022-50 F	C702	87-010-404-080	0E	CAP, ELECT 4.7-50V
C109	87-010-192-080	0E	C-CAP,S 0.022-50 F				
C110	87-010-190-080	0E	S CHIP F 0.01	C703	87-012-286-080	0E	CAP, U 0.01-25
				C704	87-012-286-080	0E	CAP, U 0.01-25
				C709	87-012-195-080	0E	C-CAP,U 100P-50CH
C111	87-016-658-090	1C	CAP,E 4700-35 SMG	C711	87-010-263-080	0E	CAP, ELECT 100-10V
C112	87-012-140-080	0E	CAP 470P	C712	87-010-196-080	0E	CHIP CAPACITOR,0.1-25
C113	87-010-190-080	0E	S CHIP F 0.01				
C114	87-010-408-080	0E	CAP, ELECT 47-50V	C714	87-012-286-080	0E	CAP, U 0.01-25
C115	87-010-112-080	0E	CAP, ELECT 100-16V	C717	87-012-286-080	0E	CAP, U 0.01-25
				C719	87-012-286-080	0E	CAP, U 0.01-25
C116	87-010-101-080	0E	CAP, ELECT 220-16	C720	87-012-195-080	0E	C-CAP,U 100P-50CH
C118	87-010-263-080	0E	CAP, ELECT 100-10V	C721	87-012-176-080	0E	CAP 15P
C119	87-010-197-080	0E	CAP, CHIP 0.01 DM				
C120	87-010-401-080	0E	CAP, ELECT 1-50V	C722	87-012-176-080	0E	CAP 15P
C121	87-010-386-080	0E	CAP,E 330-25 M SME	C723	87-012-274-080	0E	CHIP CAP,U 1000P-50B
				C725	87-018-131-080	0E	CAP, CER 1000P-50V
C122	87-010-213-080	0E	C-CAP,S 0.015-50 B	C727	87-010-196-080	0E	CHIP CAPACITOR,0.1-25
C123	87-010-404-080	0E	CAP, ELECT 4.7-50V	C728	87-010-248-080	0E	CAP, ELECT 220-10V
C124	87-010-402-080	0E	CAP, ELECT 2.2-50V				

REF. NO	PART NO.	KANRI NO.	DESCRIPTION	REF. NO	PART NO.	KANRI NO.	DESCRIPTION
C729	87-012-274-080	0E	CHIP CAP,U 1000P-50B	WH101	87-099-043-010	0E	CONN 2P EH
C731	87-012-286-080	0E	CAP, U 0.01-25	X721	87-A70-061-010	1A	VIB,XTAL 4.500MHZ CSA-309
C756	87-012-286-080	0E	CAP, U 0.01-25				
C757	87-012-188-080	0E	C-CAP,U 47P-50 CH				
C758	87-012-167-080	0E	C-CAP,U 5P-50 CH				FRONT C.B
C763	87-010-829-080	0E	CAP, U 0.047-16	C201	87-010-375-080	0E	CAP,E 330-10 SME
C764	87-012-337-080	0E	C-CAP,U 56P-50 CH	C202	87-012-350-080	0E	C-CAP,1-25 F
C765	87-012-286-080	0E	CAP, U 0.01-25	C203	87-010-197-080	0E	CAP, CHIP 0.01 DM
C768	87-012-286-080	0E	CAP, U 0.01-25	C205	87-010-178-080	0E	CHIP CAP 1000P
C769	87-010-260-080	0E	CAP, ELECT 47-25V	C208	87-010-197-080	0E	CAP, CHIP 0.01 DM
C770	87-010-829-080	0E	CAP, U 0.047-16	C209	87-010-196-080	0E	CHIP CAPACITOR,0.1-25
C771	87-010-383-080	0E	CAP, ELECT 33-25V	C210	87-010-196-080	0E	CHIP CAPACITOR,0.1-25
C772	87-010-829-080	0E	CAP, U 0.047-16	C211	87-010-314-080	0E	C-CAP,S 22P-50V
C773	87-010-196-080	0E	CHIP CAPACITOR,0.1-25	C212	87-010-318-080	0E	C-CAP,S 47P-50 CH
C774	87-010-263-080	0E	CAP, ELECT 100-10V	C213	87-010-154-080	0E	CAP CHIP 10P
C775	87-010-404-080	0E	CAP, ELECT 4.7-50V	C214	87-012-149-080	0E	C-CAP,S 30P-50 CH
C776	87-012-286-080	0E	CAP, U 0.01-25	C215	87-010-312-080	0E	C-CAP,S 15P-50 CH
C777	87-010-400-080	0E	CAP, ELECT 0.47-50V	C216	87-010-400-080	0E	CAP, ELECT 0.47-50V
C778	87-010-401-080	0E	CAP, ELECT 1-50V	C217	87-010-196-080	0E	CHIP CAPACITOR,0.1-25
C779	87-010-401-080	0E	CAP, ELECT 1-50V	CN201	87-099-720-010	1B	CONN,30P TYK-B(P)
C780	87-010-196-080	0E	CHIP CAPACITOR,0.1-25	CN202	87-A60-404-010	0E	CONN,3P TKX-P03P-F1
C781	87-010-405-080	0E	CAP, ELECT 10-50V	L206	87-003-098-080	0E	COIL,2.2UH
C782	87-010-405-080	0E	CAP, ELECT 10-50V	LCD201	8Z-CL8-665-110	1F	LCD,ZCL-8
C783	87-012-286-080	0E	CAP, U 0.01-25	S200	87-A90-095-080	0E	SW,TACT EVQ11G04M
C784	87-012-286-080	0E	CAP, U 0.01-25	S201	87-A90-095-080	0E	SW,TACT EVQ11G04M
C785	87-010-401-080	0E	CAP, ELECT 1-50V	S202	87-A90-095-080	0E	SW,TACT EVQ11G04M
C786	87-010-401-080	0E	CAP, ELECT 1-50V	S203	87-A90-095-080	0E	SW,TACT EVQ11G04M
C789	87-012-275-080	0E	C-CAP,U 1200P-50 B	S205	87-A90-095-080	0E	SW,TACT EVQ11G04M
C789	87-012-275-080	0E	C-CAP,U 1200P-50 B	S207	87-A90-095-080	0E	SW,TACT EVQ11G04M
C790	87-012-275-080	0E	C-CAP,U 1200P-50 B	S208	87-A90-095-080	0E	SW,TACT EVQ11G04M
C791	87-010-405-080	0E	CAP, ELECT 10-50V	S213	87-A90-095-080	0E	SW,TACT EVQ11G04M
C793	87-012-273-080	0E	C-CAP,U 820P-50 B	S214	87-A90-095-080	0E	SW,TACT EVQ11G04M
C794	87-010-406-080	0E	CAP, ELECT 22-50	S216	87-A90-095-080	0E	SW,TACT EVQ11G04M
C795	87-010-596-080	0E	CAP, S 0.047-16	S217	87-A90-095-080	0E	SW,TACT EVQ11G04M
C796	87-010-403-080	0E	CAP, ELECT 3.3-50V	S218	87-A90-095-080	0E	SW,TACT EVQ11G04M
C797	87-012-276-080	0E	CAP, CHIP SS 1500 PBK	S220	87-A90-095-080	0E	SW,TACT EVQ11G04M
C798	87-012-276-080	0E	CAP, CHIP SS 1500 PBK	X201	87-030-364-010	1A	VIB,XTAL 32.768K CT
C799	87-010-829-080	0E	CAP, U 0.047-16	X202	87-A70-185-080	0E	VIB,CER 5.76MHZ TF21
C812	87-012-286-080	0E	CAP, U 0.01-25				
C820	87-010-260-080	0E	CAP, ELECT 47-25V				CD C.B
C821	87-012-286-080	0E	CAP, U 0.01-25	C500	87-016-459-040	0E	CAP,E 470-10 SMG
C822	87-012-286-080	0E	CAP, U 0.01-25	C502	87-016-459-040	0E	CAP,E 470-10 SMG
C823	87-012-286-080	0E	CAP, U 0.01-25	C503	87-016-459-040	0E	CAP,E 470-10 SMG
C828	87-010-196-080	0E	CHIP CAPACITOR,0.1-25	C505	87-010-196-080	0E	CHIP CAPACITOR,0.1-25
C829	87-010-196-080	0E	CHIP CAPACITOR,0.1-25	C507	87-010-196-080	0E	CHIP CAPACITOR,0.1-25
C959	87-010-831-080	0E	C-CAP,U,0.1-16F	C510	87-010-197-080	0E	CAP, CHIP 0.01 DM
C960	87-010-196-080	0E	CHIP CAPACITOR,0.1-25	C513	87-010-196-080	0E	CHIP CAPACITOR,0.1-25
C961	87-012-170-080	0E	C-CAP,U 8P-50 CH	C514	87-010-196-080	0E	CHIP CAPACITOR,0.1-25
C963	87-010-196-080	0E	CHIP CAPACITOR,0.1-25	C515	87-012-157-080	0E	C-CAP,S 330P-50 CH
CF801	87-008-261-010	1A	FILTER, SFE10.7MA5-A	C516	87-010-545-080	0E	CAP, ELECT 0.22-50V
CF802	87-008-261-010	1A	FILTER, SFE10.7MA5-A				
CN301	87-009-036-010	0E	CONNECTOR, 8P PH V WHT	C525	87-010-176-080	0E	C-CAP,S 680P-50 SL
△FC101	87-035-416-010	0E	FUSE,T3A 250V UL	C528	87-012-156-080	0E	C-CAP,S 220P-50 CH
FC101	87-033-213-080	0E	CLAMP, FUSE	C529	87-010-545-080	0E	CAP, ELECT 0.22-50V
FC102	87-033-213-080	0E	CLAMP, FUSE	C530	87-012-140-080	0E	CAP 470P
FFE801	A8-6ZA-19D-070	1H	6ZA-1 YFEJNC	C531	87-010-374-080	0E	CAP, ELECT 47-10V
J101	87-A60-354-010	1B	JACK,PIN 2P MSP -242V-05	C532	87-010-401-080	0E	CAP, ELECT 1-50V
J102	87-A60-754-010	0E	TERMINAL,SPK 4P MSP-154V-05	C533	87-010-184-080	0E	CHIP CAPACITOR 3300P(K)
J103	87-A60-420-010	1A	JACK,3.5 ST (MSC)	C534	87-010-197-080	0E	CAP, CHIP 0.01 DM
J801	87-A60-202-010	1A	TERMINAL,ANT 4P MSP-154V-02	C535	87-010-145-080	0E	C-CAP,S 1P-50 CH
L101	87-005-366-010	1A	COIL, 1UH	C536	87-010-312-080	0E	C-CAP,S 15P-50 CH
L102	87-005-366-010	1A	COIL, 1UH	C537	87-010-309-080	0E	C-CAP,1000P-50 CH
L104	87-005-676-080	--	COIL,2.2UH K LF5.0S	C538	87-010-196-080	0E	CHIP CAPACITOR,0.1-25
L301	88-CL6-609-010	--	COIL,BIAS 8CL6	C539	87-010-404-080	0E	CAP, ELECT 4.7-50V
L771	87-A50-266-010	1A	COIL,FM DET-2N(TOK)	C540	87-010-196-080	0E	CHIP CAPACITOR,0.1-25
L772	87-A90-733-010	1A	FLTR,PCFAZH-450 (TOK)	C541	87-010-405-080	0E	CAP, ELECT 10-50V
L981	87-NF4-650-010	1D	COIL,AM PACK 4N(TOK)	C542	87-010-369-080	0E	C-CAP,S 0.033-25 K B
△PR100	87-A90-069-080	1A	FUSE,2A 125V 251	C543	87-010-405-080	0E	CAP, ELECT 10-50V
△PR101	87-026-689-080	0E	PROTECTOR,1A 60V 491	C545	87-010-197-080	0E	CAP, CHIP 0.01 DM
SW301	8Z-CL8-668-010	0E	SW,RP ZCL8	C546	87-010-374-080	0E	CAP, ELECT 47-10V

GRID ASSIGNMENT



ANODE CONNECTION

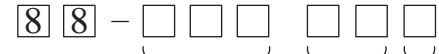
	13G	12G~2G	1G		13G	12G~2G	1G
P1	JAZZ	1-1	1	P19)	4-4	8
P2	POP	2-1	↶	P20	⚡	5-4	9
P3	ROCK	3-1	MONO	P21	C	1-5	10
P4	DO NR	4-1	RANDOM	P22	TAPE REC	2-5	11
P5	RT	5-1	((∞))	P23	S2	3-5	12
P6	EON	1-2	PRGM	P24	S3	4-5	13
P7	AG	2-2	AI	P25	S4	5-5	14
P8	RDS	3-2	EDIT	P26	S5	1-6	15
P9	B1	4-2	SLEEP	P27	MD	2-6	16
P10	B2	5-2	⌚	P28	TIME MARK	3-6	17
P11	B3	1-3	REC	P29	AUTO MARK	4-6	18
P12	T-BASS	2-3	(CALENDAR) 1	P30	QSURROUND	5-6	19
P13	B4	3-3	2	P31	-	1-7	20
P14	B5	4-3	3	P32	-	2-7	S1
P15	B6	5-3	4	P33	-	3-7	-
P16	BBE	1-4	5	P34	-	4-7	-
P17	⚠	2-4	6	P35	-	5-7	-
P18	⚠	3-4	7				

- コネクタについては、初回発注の扱いとはせず、受注後に業者へ発注し、供給致します。

チップ抵抗部品コード/CHIP RESISTOR PART CODE

チップ抵抗部品コードの成り立ち

Chip Resistor Part Coding



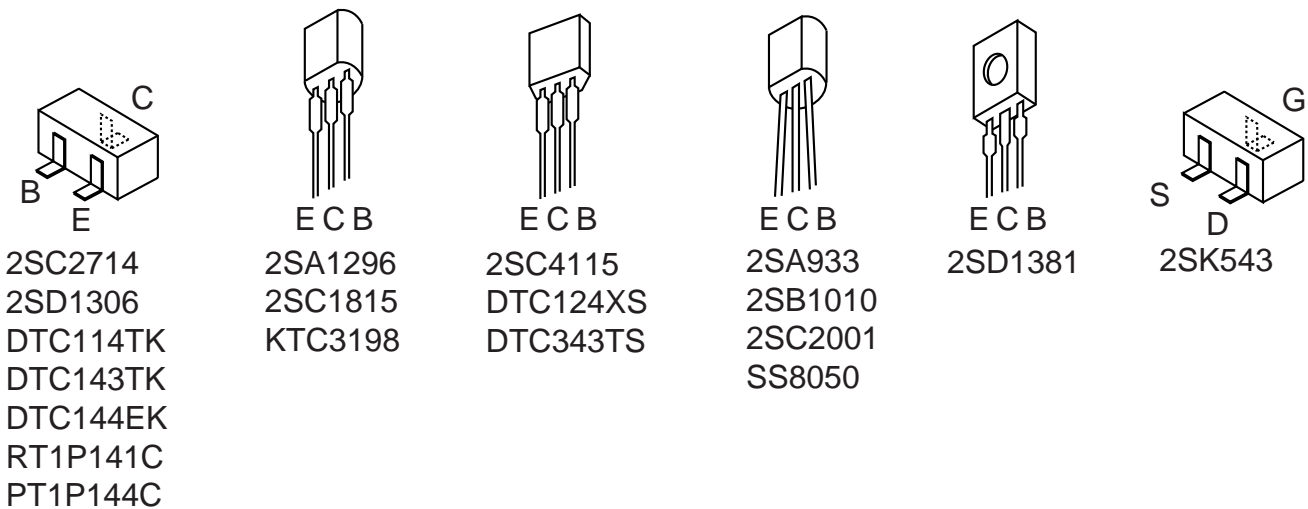
A
抵抗部品コード
Resistor Code

桁表示
Figure
抵抗値
Value of resistor

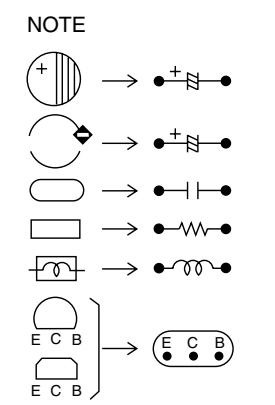
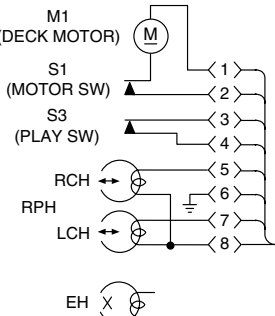
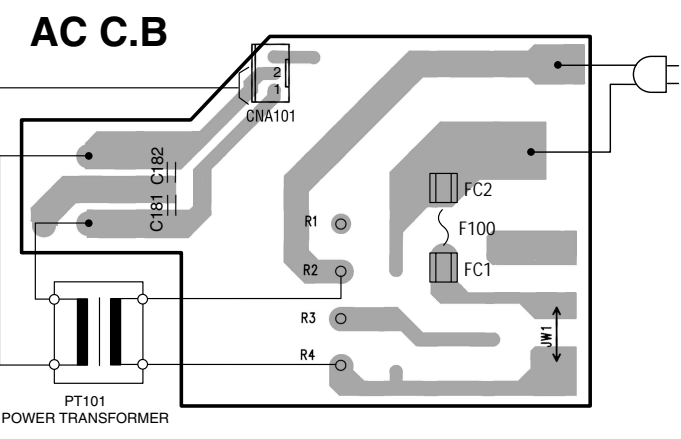
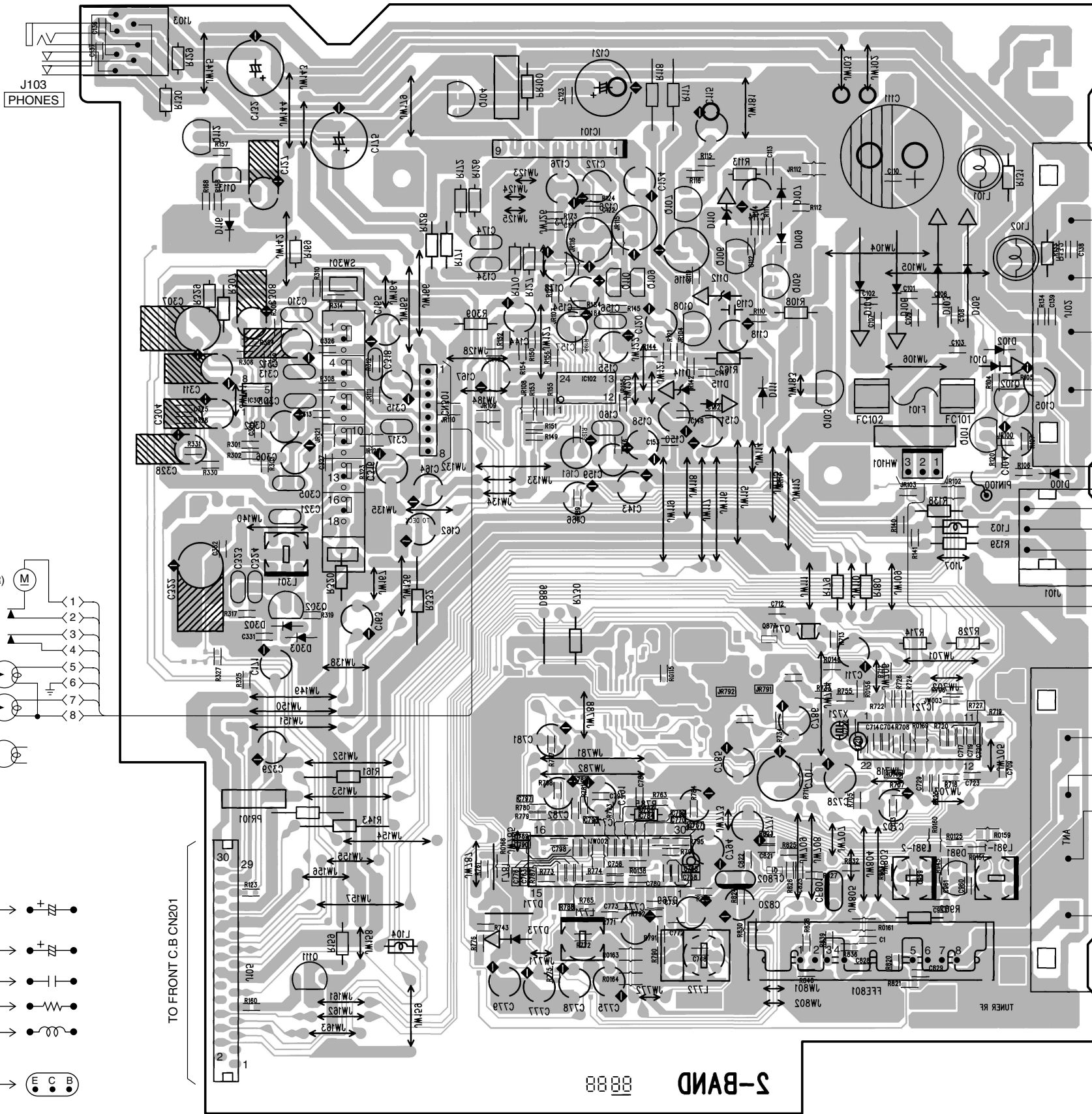
チップ抵抗
Chip resistor

容量 Wattage	種類 Type	許容誤差 Tolerance	記号 Symbol	寸法/Dimensions (mm)			抵抗コード : A Resistor Code : A	
				外形/Form	L	W		t
1/16W	1005	± 5%	CJ		1.0	0.5	0.35	104
1/16W	1608	± 5%	CJ		1.6	0.8	0.45	108
1/10W	2125	± 5%	CJ		2	1.25	0.45	118
1/8W	3216	± 5%	CJ		3.2	1.6	0.55	128

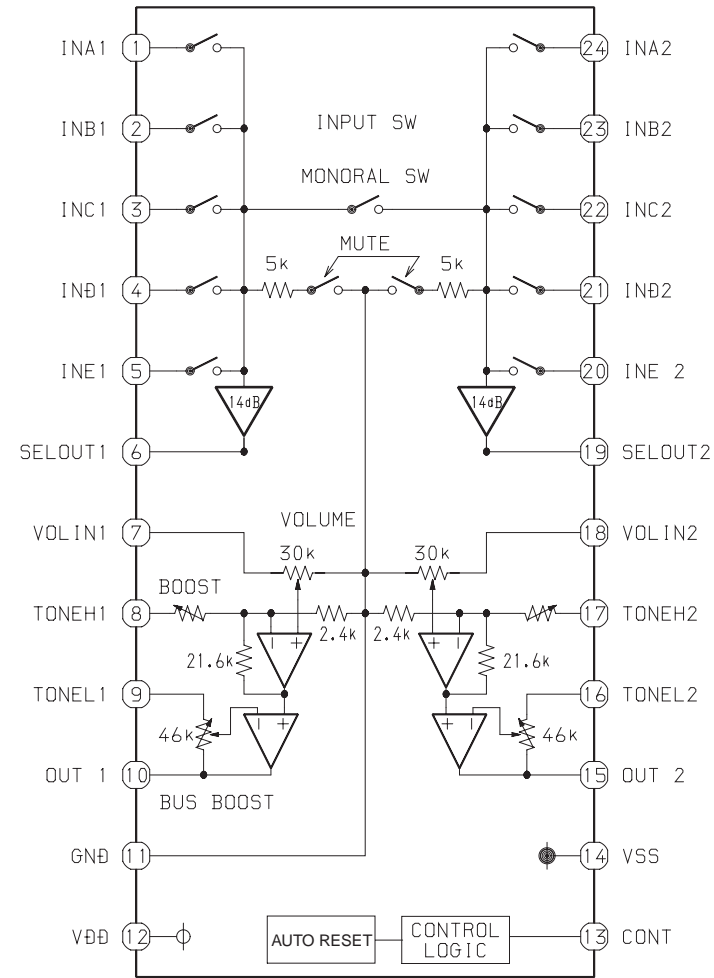
TRANSISTOR ILLUSTRATION



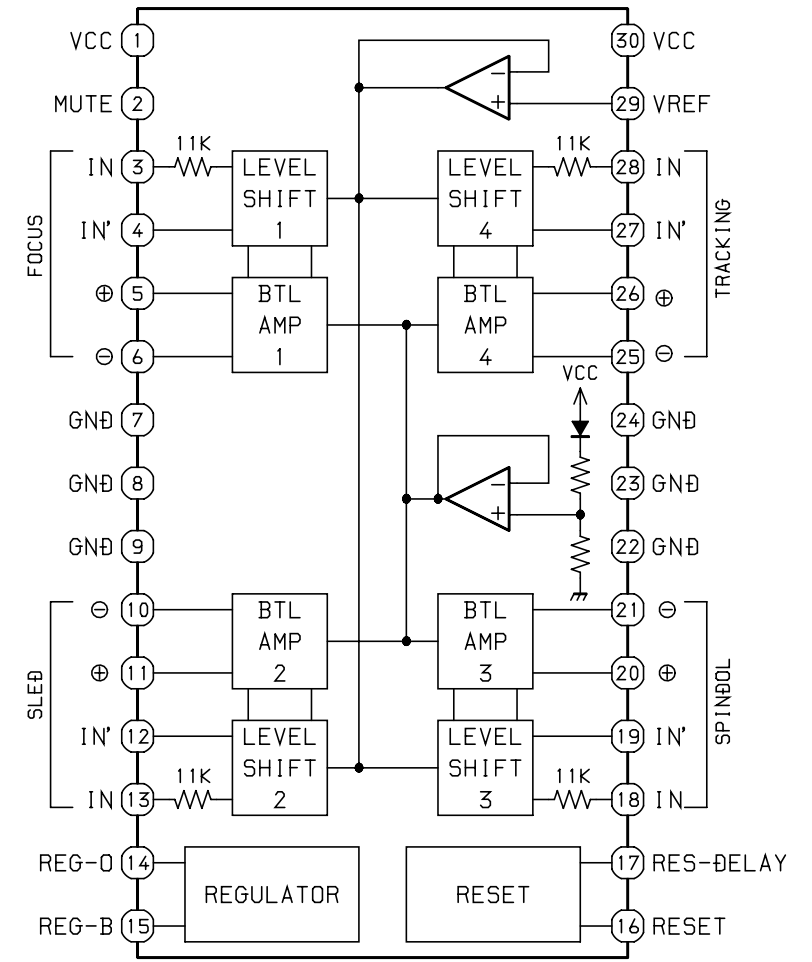
MAIN C.B



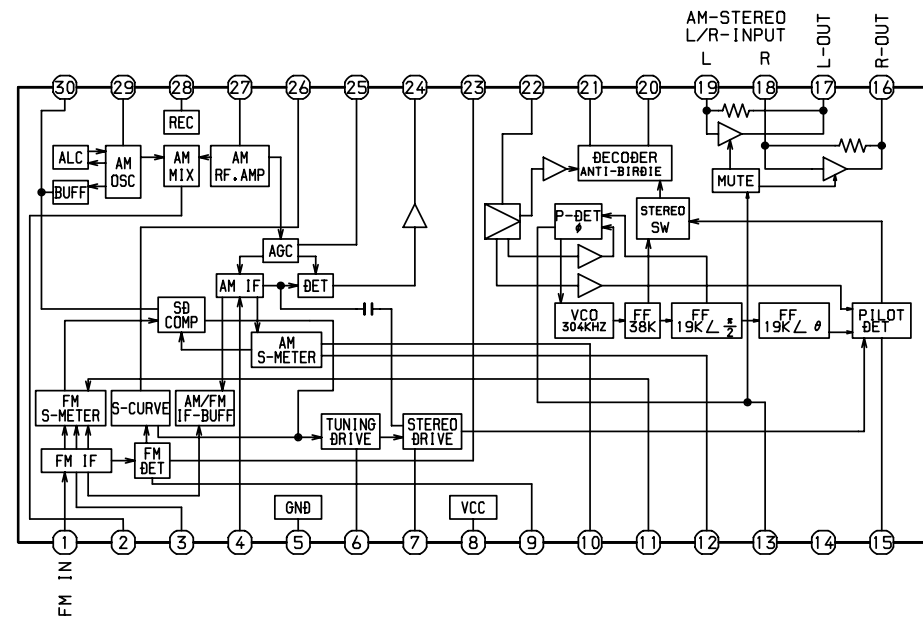
IC BLOCK DIAGRAM
IC, M62495AFP



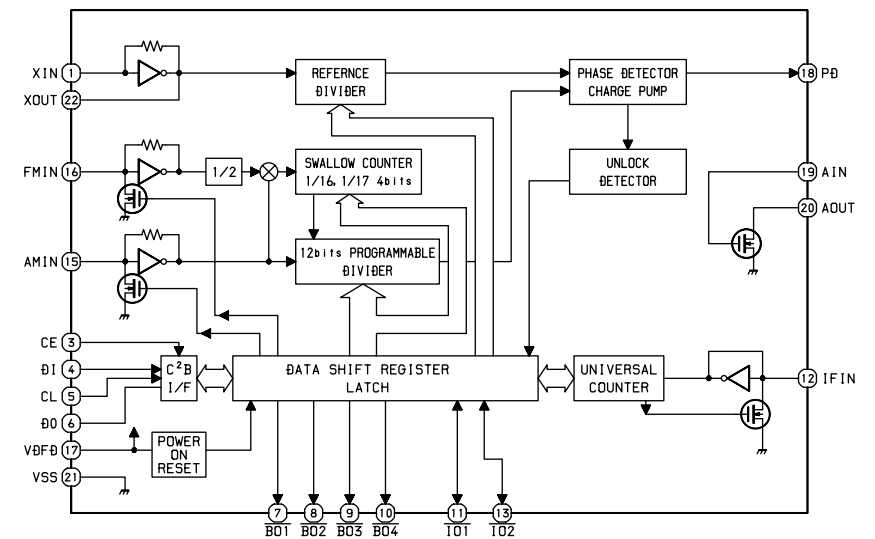
IC, LA6541D

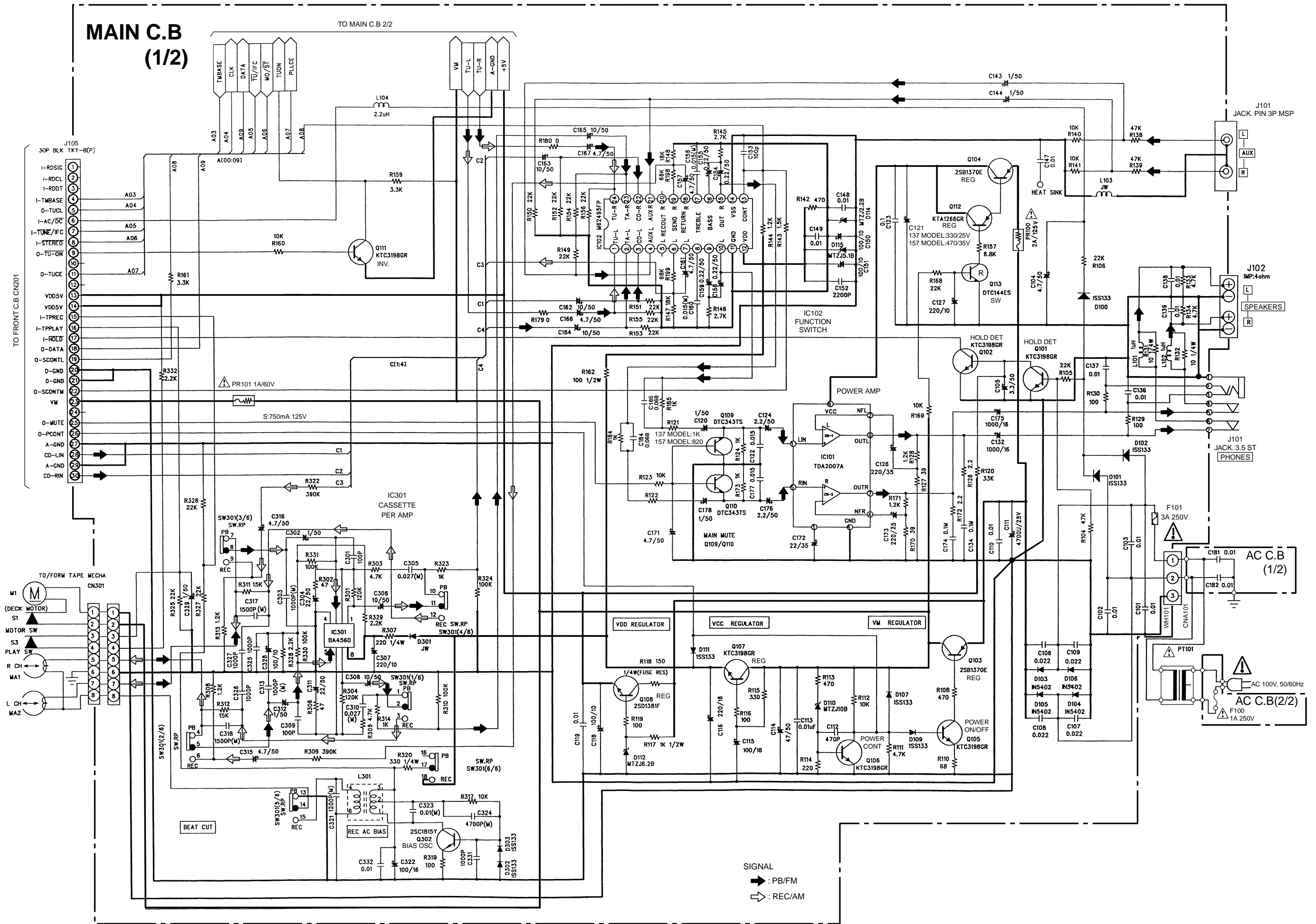


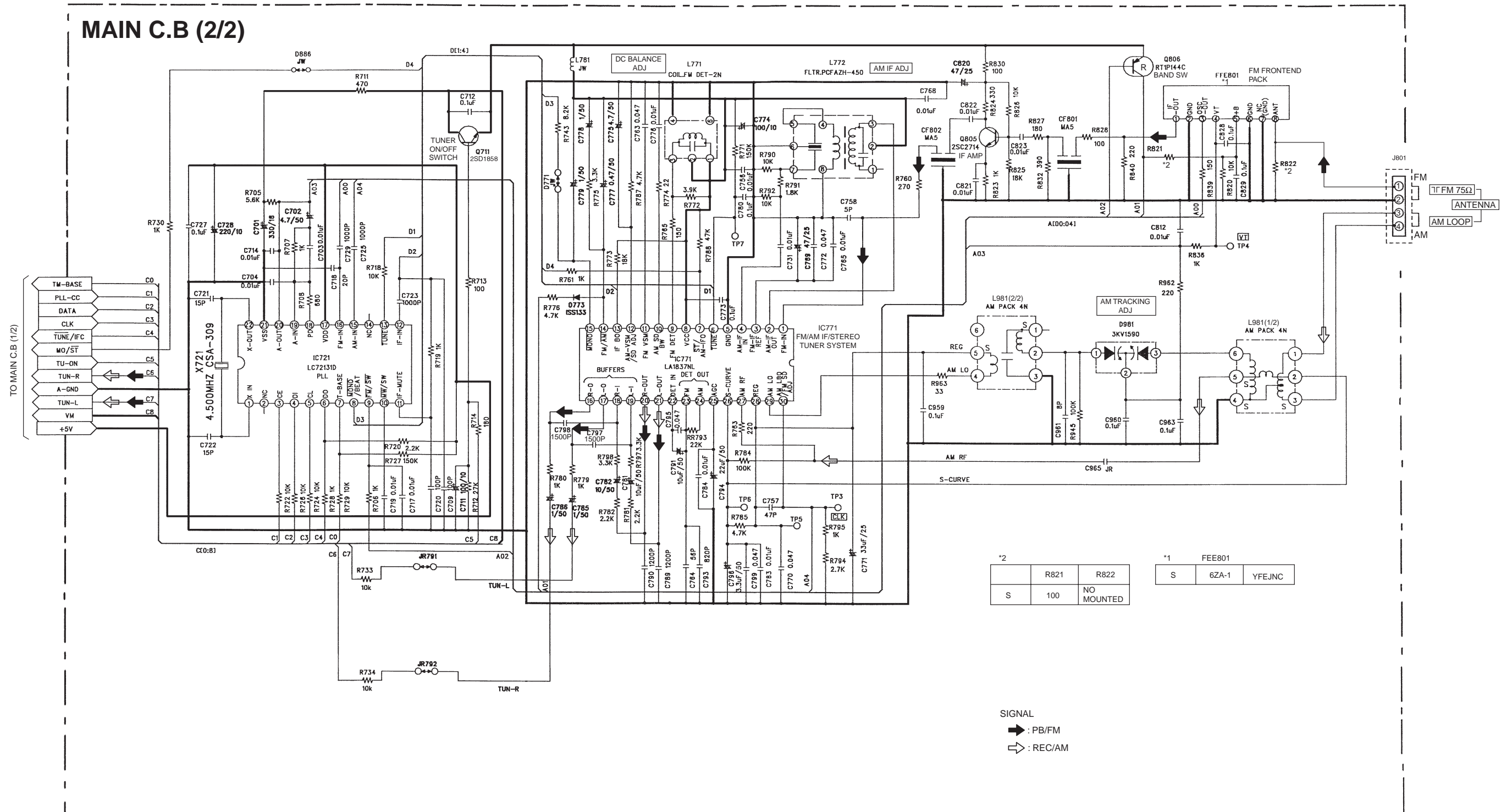
IC, LA1837NL



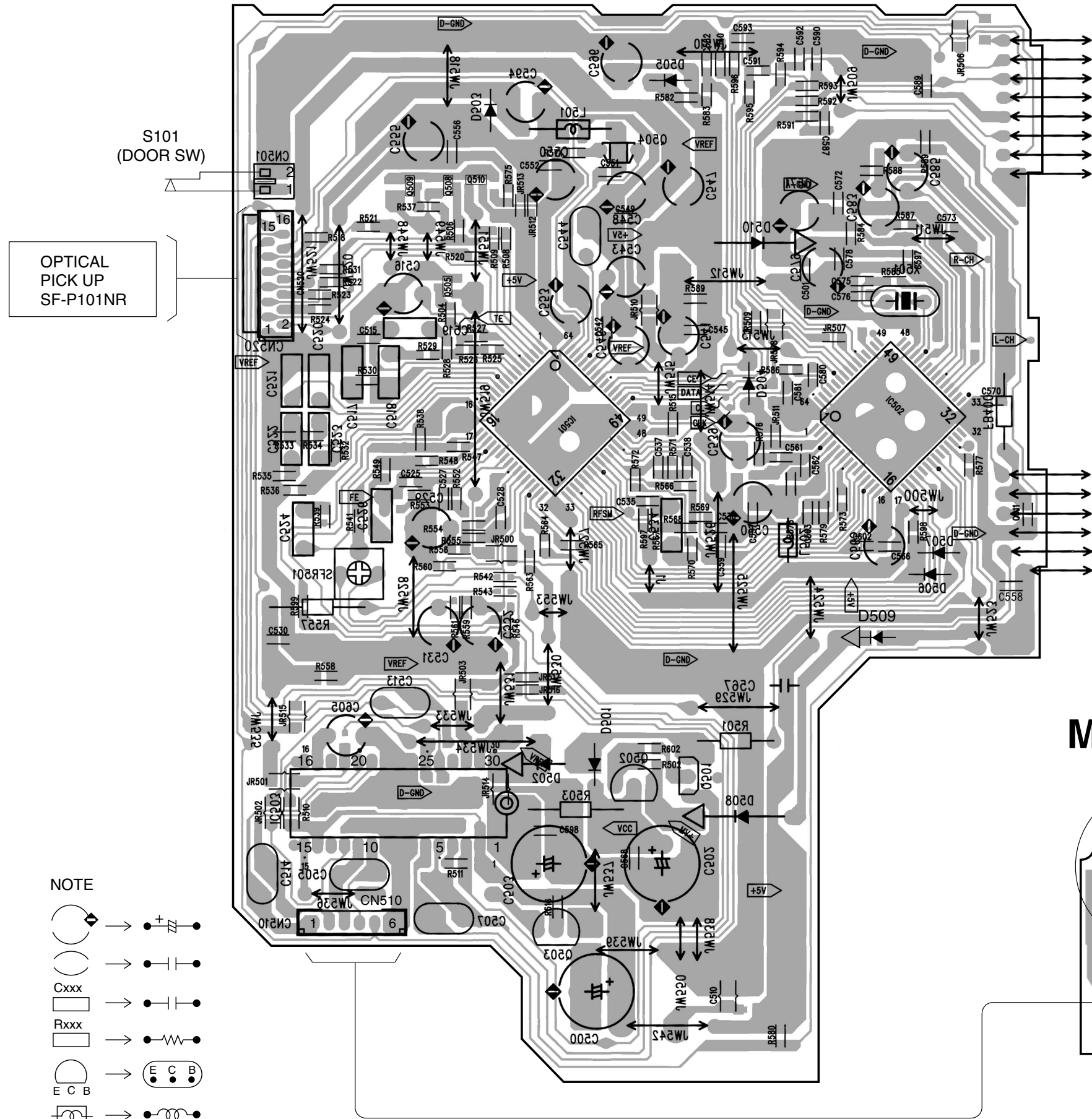
IC, LC72131D



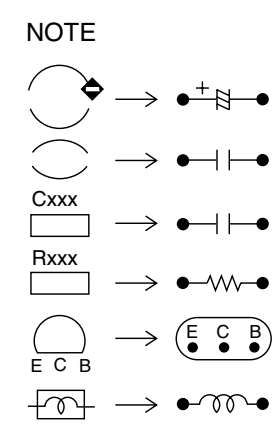




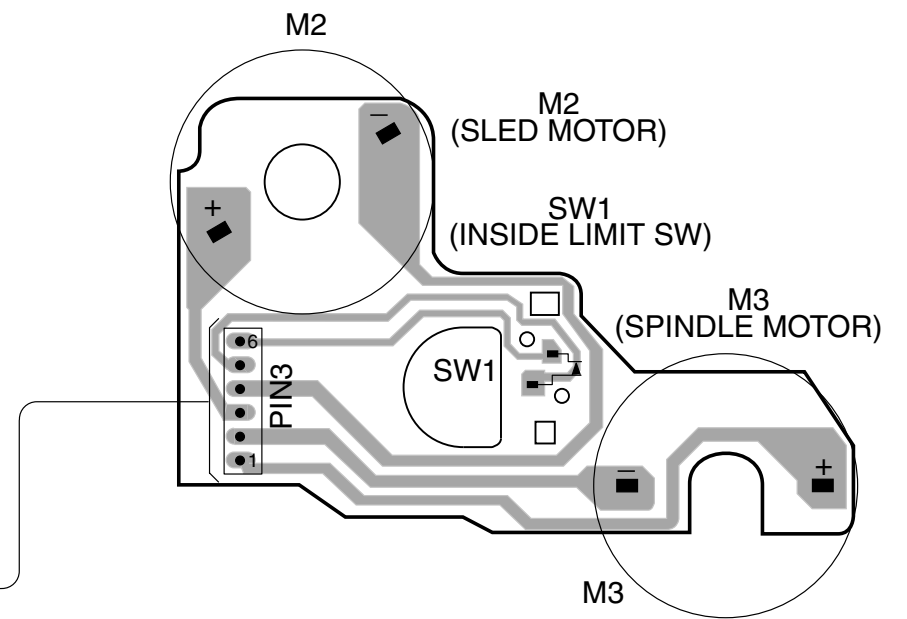
CD C.B



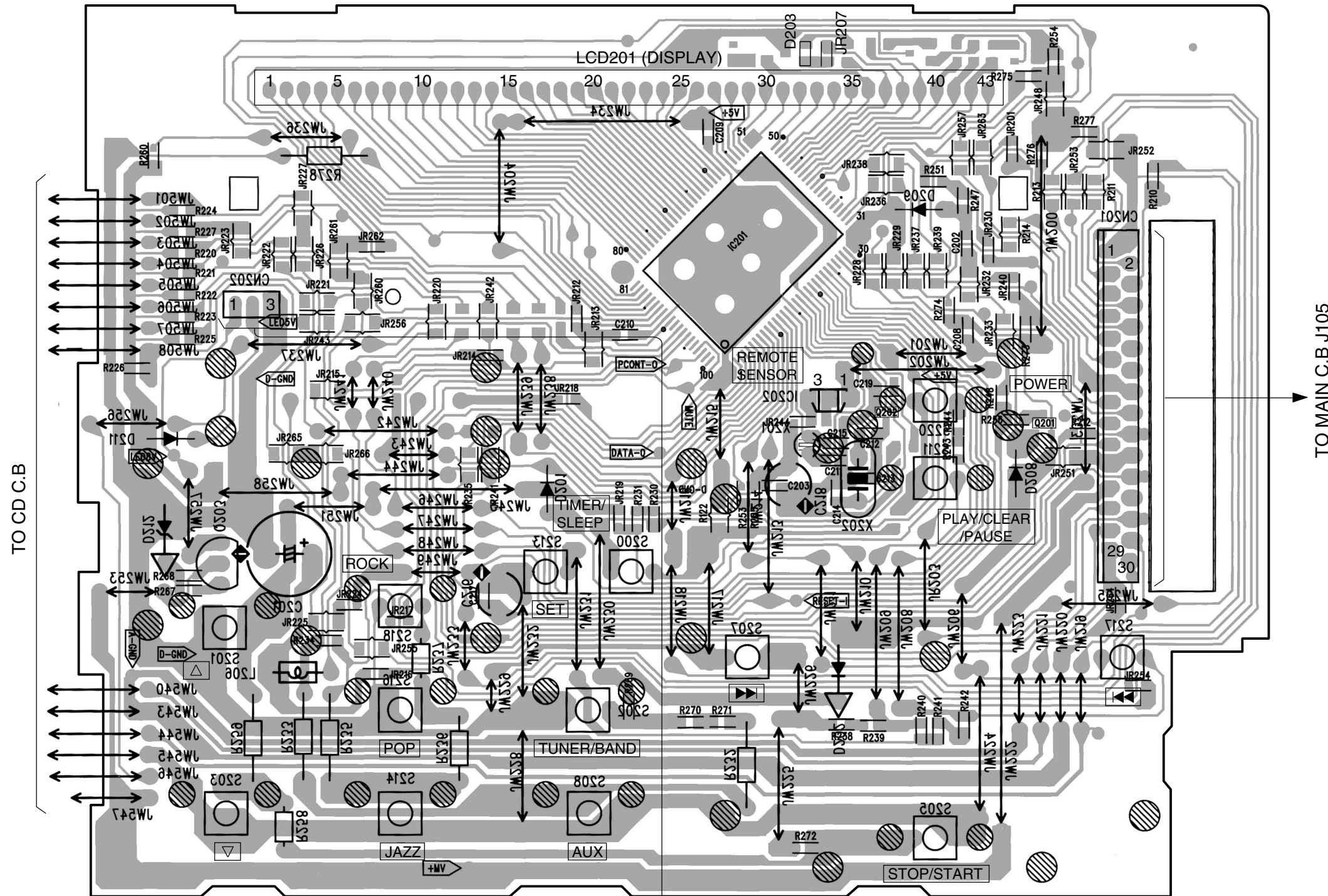
TO FRONT C.B



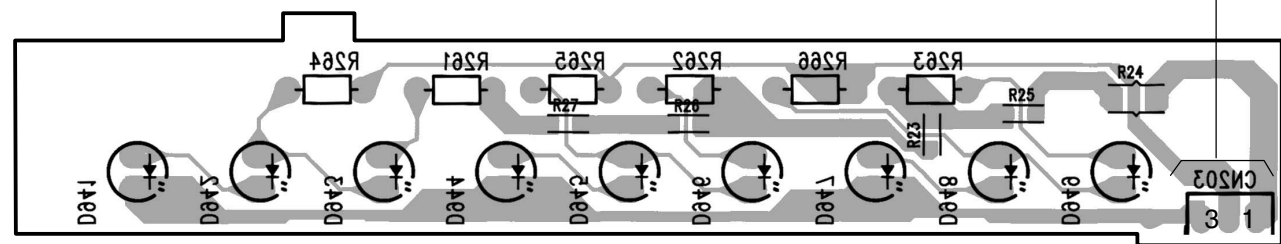
MOTOR C.B



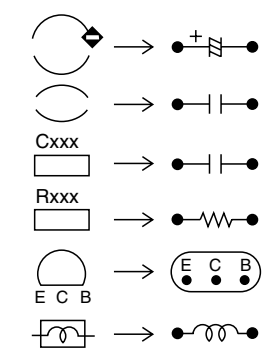
FRONT C.B



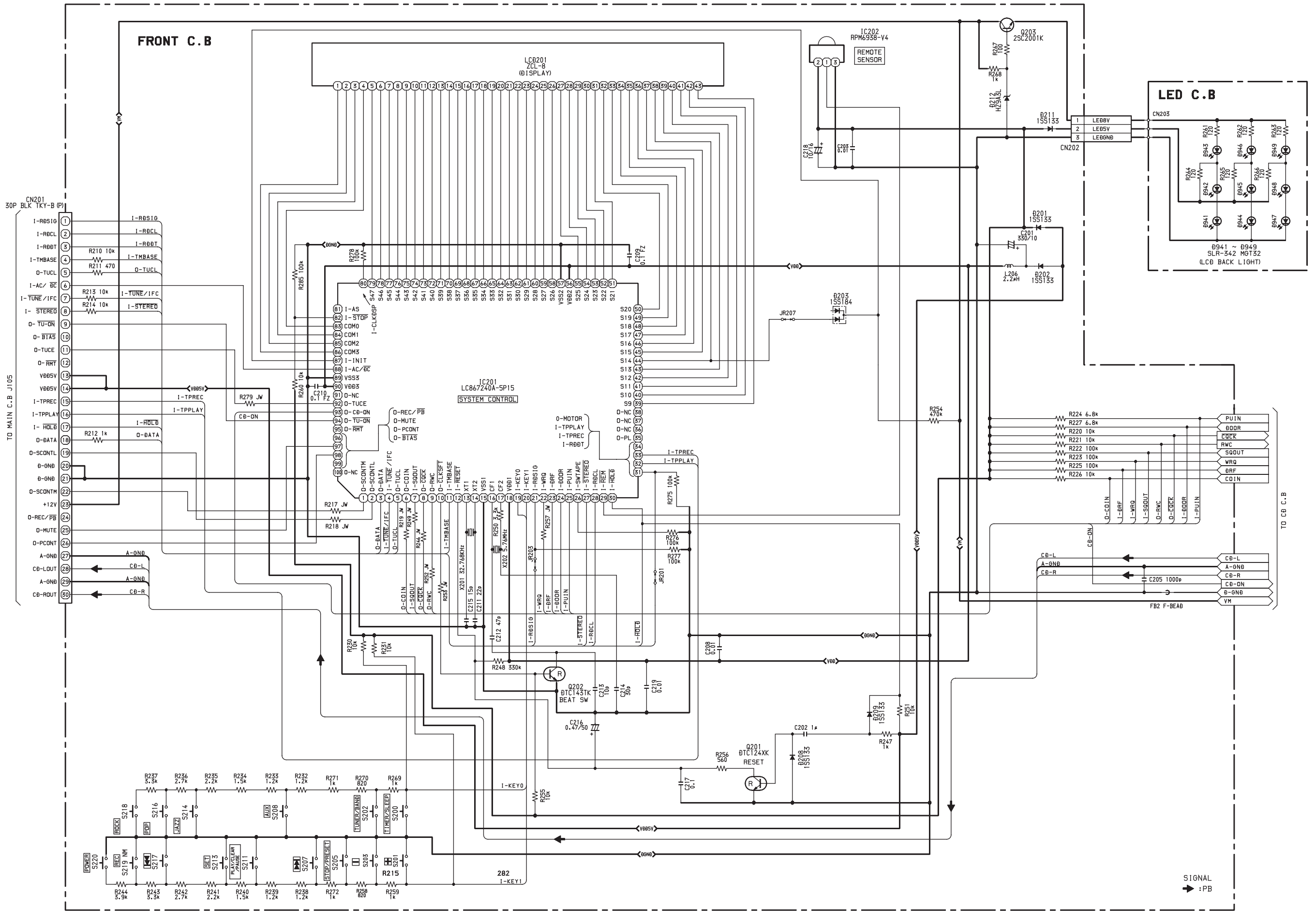
LED C.B



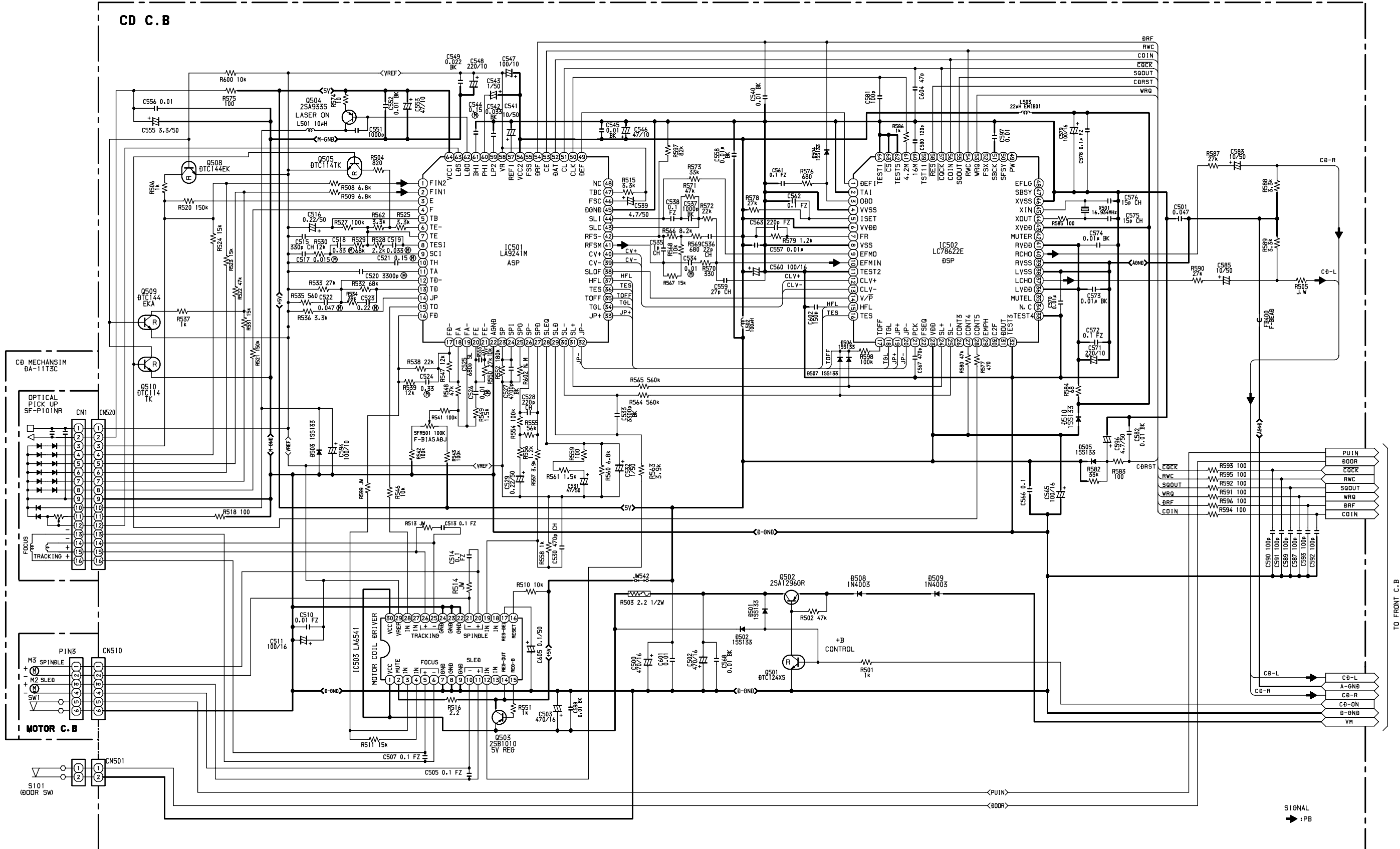
NOTE



SCHEMATIC DIAGRAM-3 (FRONT)



SCHEMATIC DIAGRAM-4 (CD)



VOLTAGE CHART

IC101 TDA2007A (V)

PIN	1	2	3	4	5	6	7	8	9
TU	1.4	0.7	10	0.7	1.4	GND	8.7	18.2	8.8
CD	1.4	0.7	10	0.7	1.4	GND	8.7	18.2	8.8

IC102 M62495AFP (V)

PIN	1	2	3	4	5	6	7	8	9	10	11	12
TU	2.39	2.39	2.39	2.39	NC	2.39	2.4	2.39	2.4	2.4	2.4	5.3
TAPE	2.38	2.38	2.38	2.38	NC	2.38	2.4	2.38	2.4	2.4	2.38	5.33
CD	2.35	2.35	2.35	2.35	NC	2.35	2.4	2.35	2.4	2.4	2.35	5.29
PIN	13	14	15	16	17	18	19	20	21	22	23	24
TU	2.5	GND	2.42	2.4	2.39	2.39	2.4	NC	2.4	2.4	2.39	2.39
TAPE	2.49	GND	2.4	2.4	2.4	2.4	2.4	NC	2.4	2.4	2.4	2.38
CD	2.49	GND	2.4	2.4	2.4	2.4	2.4	NC	2.4	2.4	2.4	2.4

IC301 BA4560 (V)

PIN	1	2	3	4	5	6	7	8
TAPE	4.17	4.17	4.16	GND	4.16	4.17	4.2	8.69
REC	4.21	4.21	4.2	GND	4.2	4.21	4.2	8.68

IC721 LC72131D PLL (V)

PIN	1	2	3	4	5	6	7	8	9	10	11
FM	2.7	0	2.47	0.96	0.96	5.5	2	0	0.8	0	0
MW	2.7	0	0	0	0	5.5	2	0	9.1	0	0
LW	2.7	0	0	0	0	5.5	2	0	9.3	9.4	0
PIN	12	13	14	15	16	17	18	19	20	21	22
FM	0	9.09	NC	7.78	2.1	0	0	0	0	0	2.72
MW	0	9.1	NC	2.7	0	5.4	0.9	0.9	4.4	0	2.72
LW	0	9.3	NC	2.7	0	5.4	0.9	0.9	1.3	0	2.72

IC771 LA1837NL (V)

PIN	1	2	3	4	5	6	7	8	9	10	11	12	13	14	15
FM	3.57	9.09	3.56	3.56	GND	0	0	9.09	9.1	1.3	2.5	0	0.48	8	8.04
MW	3.55	9.31	3.54	3.54	GND	9.17	5.5	9.31	9.3	1.3	0	0	0.48	4.97	5.59
LW	3.55	9.43	3.55	3.54	GND	9.29	5.5	9.43	9.4	1.3	0	0.29	0.49	5.05	5.68
PIN	16	17	18	19	20	21	22	23	24	25	26	27	28	29	30
FM	4.29	4.29	4.29	4.29	3.39	3.39	2.9	3.54	0	0	3.6	3.6	3.61	3.61	2.18
MW	4.27	4.27	4.27	4.27	3.36	3.36	2.8	2.7	0.7	0.7	3.55	3.54	3.6	3.6	1.8
LW	4.28	4.28	4.28	4.28	3.37	3.37	2.8	2.58	1	0.8	3.55	3.54	3.6	3.6	1.8

FM FFE801 (V)

PIN	1	2	3	4	5	6	7	8
FM	0	GN	0	VT	7.11	GN	GN	0
MW	0	GN	0	VT	0	GN	GN	0

IC501 LA9241M CD (V)

PIN	1	2	3	4	5	6	7	8	9	10	11	12	13	14	15
dynamics	2.5	2.5	2.5	2.5	2.5	2.5	2.5	2.5	2.5	2.5	2.5	2.5	2.5	2.5	2.55
stafics	2.49	2.49	2.52	2.52	2.49	2.51	2.5	2.51	2.5	2.5	2.51	2.51	2.51	2.51	2.5
PIN	16	17	18	19	20	21	22	23	24	25	26	27	28	29	30
dynamics	2.5	2.5	2.5	2.5	2.57	2.5	GN	2.51	2.5	2.5	2.5	2.61	2.5	2.63	2.37
stafics	2.5	2.5	0	2.49	2.5	2.51	GN	0	0	2.5	2.52	2.5	2.51	2.5	2.3
PIN	31	32	33	34	35	36	37	38	39	40	41	42	43	44	45
dynamics	2.3	0	0	4.99	0	1.15	0	0	0	0	2.2	2.4	2.62	2.53	GN
stafics	2.3	0	0	4.94	4.82	0	0	4.92	0	0	1.6	2.4	2.58	2.5	GN
PIN	46	47	48	49	50	51	52	53	54	55	56	57	58	59	60
dynamics	2.5	2.5	NC	0	2.4	4.68	4.8	0	4.9	NC	5.01	2.53	2.54	2.3	2.4
stafics	2.51	2.51	NC	0	0	0	4.8	0	0	NC	0	2.51	2.51	0.95	0.96
PIN	61	62	63	64											
dynamics	2.2	3.63	0	0											
stafics	2.2	4.28	0	0											

IC502 LC78622E CD (V)

PIN	1	2	3	4	5	6	7	8	9	10	11	12	13	14	15
dynamics	0	0	1.54	0	1.98	4.94	0.3	0	2.7	2.6	0	0	0	0	0
stafics	0	0	0	0	1.99	4.93	0	0	2.5	2.6	0	0	0	4.92	0
PIN	16	17	18	19	20	21	22	23	24	25	26	27	28	29	30
dynamics	1.75	0	4.98	0	0	2.45	NC	4.99	0	0	NC	4.98	0	NC	NC
stafics	0	4.94	4.94	0	0	2.52	NC	4.95	0	0	NC	4.93	0	NC	NC
PIN	31	32	33	34	35	36	37	38	39	40	41	42	43	44	45
dynamics	2.51	0	0	NC	NC	4.86	2.1	0	0	2.1	4.86	NC	5.01	2.01	2.46
stafics	0	0	0	NC	NC	4.82	2.1	0	0	2.1	4.82	NC	4.96	2.01	2.18
PIN	46	47	48	49	50	51	52	53	54	55	56	57	58	59	60
dynamics	0	NC	NC	NC	NC	0	NC	0.75	0	0	4.75	4.62	4.99	NC	2.03
stafics	0	NC	NC	NC	NC	0	NC	0	0	0	4.77	4.77	4.96	NC	2
PIN	61	62	63	64											
dynamics	2.35	0	0	0											
stafics	2.35	0	0	0											

IC503 LA6541 CD

PIN	1	2	3	4	5	6	7	8	9	10	11	12	13	14	15
dynamics	9.85	4.99	2.54	2.52	4.59	4.52	GN	GN	GN	4.5	4.6	2.52	NC	4.99	9.28
stafics	10.2	4.96	2.51	2.51	4.69	4.68	GN	GN	GN	4.7	4.67	2.51	NC	4.96	9.45
PIN	16	17	18	19	20	21	22	23	24	25	26	27	28	29	30
dynamics	4.98	4.89	NC	2.53	4.93	4	GN	GN	GN	4.5	4.45	NC	2.52	2.53	9.85
stafics	4.94	4.81	NC	2.51	4.74	4.63	GN	GN	GN	4.7	4.67	NC	2.51	2.51	10.2

IC201 LC867240A-5P15 CPU (V)

PIN	1	2	3	4	5	6	7	8	9	10	11	12	13	14	15
TU	0	0	0	0	0	0	0.8	0	0	0	1.9	4.67	1.83	2.62	0
TAPE	0	0	0	0	0	0	0	0	0	2	1.9	4.66	1.61	2.65	0
CD	0	0	0	0	0	4.75	0	4.65	0	2	1.9	4.63	1.6	2.59	0
PIN	16	17	18	19	20	21	22	23	24	25	26	27	28	29	30
TU	2.18	2.33	4.82	4.91	4.91	2.4	0.8	0.96	4.9	0	4.91	0	0.61	4.91	5.34
TAPE	2.27	2.34	4.81	4.91	4.91	0	0.8	0.96	4.9	0.5	1.76	0	0	4.9	5.32
CD	2.21	2.31	4.79	4.88	4.88	0	0.2	0.91	4.9	1.9	2.44	0	0	4.87	5.29
PIN	31	32	33	34	35	36	37	38	39	40	41	42	43	44	45
TU	0.45	0	0	NC	NC	NC	NC	NC	2.4	2.4	2.4	2.49	2.4	2.48	2.48
TAPE	0	0	0	NC	NC	NC	NC	NC	2.5	2.4	2.42	2.46	2.42	2.44	2.43
CD	0	0	0	NC	NC	NC	NC	NC	2.3	2.3	2.3	2.3	2.3	2.3	2.3
PIN	46	47	48	49	50	51	52	53	54	55	56	57	58	59	60
TU	2.4	2.5	2.5	2.49	2.48	2.5	2.5	2.5	2.5	2.4	4.83	0	2.4	2.4	2.4
TAPE	2.4	2.4	2.4	2.4	2.4	2.4	1.7	1.9	2.5	2.4	4.79	0	2.4	2.4	2.4
CD	2.3	2.3	2.3	2.3	2.35	2.45	2.3	2.33	2.3	2.3	4.78	0	2.3	2.3	2.3
PIN	61	62	63	64	65	66	67	68	69	70	71	72	73	74	75
TU	2.5	2.5	2.5	2.47	2.41	2.4	2.4	2.4	2.4	2.4	2.5	2.4	2.4	2.48	2.48
TAPE	2.45	2.4	2.4	2.4	2.4	2.4	2.5	2.42	2.4	2.4	2.4	2.4	2.4	2.46	2.46
CD	2.3	2.3	2.3	2.3	2.3	2.3	2.3	2.3	2.4	2.4	2.3	2.35	2.36	2.3	2.3
PIN	76	77	78	79	80	81	82	83	84	85	86	87	88	89	90
TU	2.5	2.5	2.5	2.5	0	NC	4.9	2.48	2.5	2.5	2.5	2.94	5.29	0	4.83
TAPE	2.4	2.4	2.4	2.4	0	NC	0	2.4	2.4	2.4	2.4	3.54	5.29	0	4.81
CD	2.38	2.38	2.38	2.36	0	NC	4.8	2.4	2.4	2.4	2.4	2.05	5.26	0	4.79
PIN	91	92	93	94	95	96	97	98	99	100					
TU	NC	0	0	0	NC	NC	0	0.98	NC	NC					
TAPE	NC	0	0	4.75	NC	NC	0	0.99	NC	NC					
CD	NC	0	4.74	4.72	NC	NC	0	1.12	NC	NC					

Q111	KTC3198GR			Q301	2S8050C			Q302	2SC1815Y			Q201	DTC124XK		
PIN	B	E	C	PIN	B	E	C	PIN	B	E	C	PIN	B	E	C
TU (V)	0.02	GN	0.09	PB(V)	0	GN	OS	PB(V)	0.4	GN	0.4	CD(V)	0	0	4.6
CD (V)	0.7	GN	0.09	REC(V)	1.56	GN	OS	REC(V)	1.9	GN	6.7	TU(V)	0	0	4.6

Q202	DTC143TK			Q203	2SC2001K			Q711	C4115						
PIN	B	E	C	PIN	C	B	E	PIN	B	E	C				
CD(V)	1.98	0	0	CD(V)	11.9	7.8	8.4	CD(V)	0	0	11.9				
TU(V)	1.98	0	0	TU(V)	11.9	7.8	8.4	TU(V)	9.6	10	11.9				

Q805	2SC2714			Q806	RTIP144C			Q501	DTC124XS			Q502	2SA1296GR		
PIN	B	E	C	PIN	B	E	C	PIN	B	E	C	PIN	B	E	C
FM(V)	6	5.2	7.7	FM(V)	0.8	9.1	9	dynamics	4.5	0	0.2	dynamics	9.5	10.3	10.2
AM(V)	6	5.3	7.8	AM(V)	0	9.3	0	stafics (v)	4.5	0	0.2	stafics (v)	9.6	10.3	10.3

Q503	2SA1296GR			Q504	2SA933RS			Q505	DTC114TK			Q508	DTC144EK		
PIN	B	E	C	PIN	B	E	C	PIN	B	E	C	PIN	B	E	C
dynamics	9.68	10.1	5.22	dynamics	3.66	4.37	2.1	dynamics	0.1	2.5	2.51	dynamics	4.36	2.51	2.52
stafics (v)	9.7	10.3	5.1	stafics (v)	4.21	4.85	1.6	stafics (v)	0.1	2.5	2.48	stafics (v)	4.32	2.48	2.49

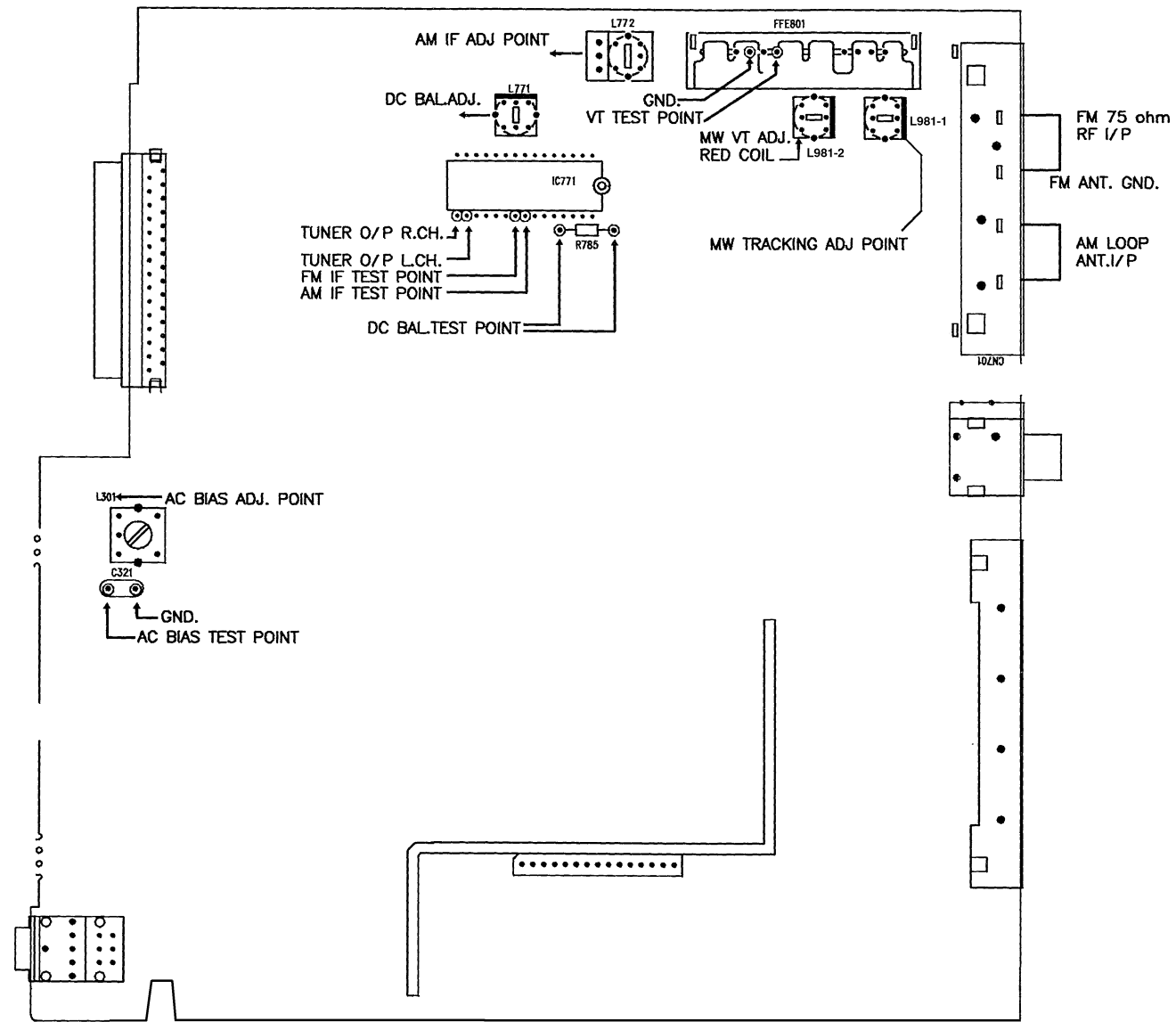
Q509	DTC144EK			Q510	DTC114TK										
PIN	B	E	C	PIN	B	E	C								
dynamics	4.36	2.51	2.52	dynamics	0.11	0	4.3								
stafics (v)	4.32	2.48	2.49	stafics (v)	0.11	0	4.3								

Q101	KTC3198GR			Q102	KTC3198GR			Q103	2SB1370			Q105	C3198GR		
PIN	B	E	C	PIN	B	E	C	PIN	B	E	C	PIN	B	E	C
dynamics	0.6	0	0.05	dynamics	0.05	0	5.2	dynamics	12	19	18	dynamics	0.66	0.07	17.6
stafics (v)	0.6	0	0.05	stafics (v)	0.05	0	5.2	stafics (v)	12	19	18	stafics (v)	0.7	0.07	17.5

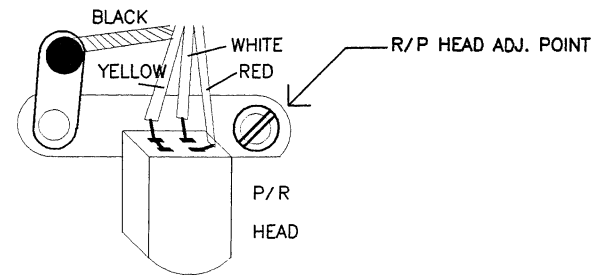
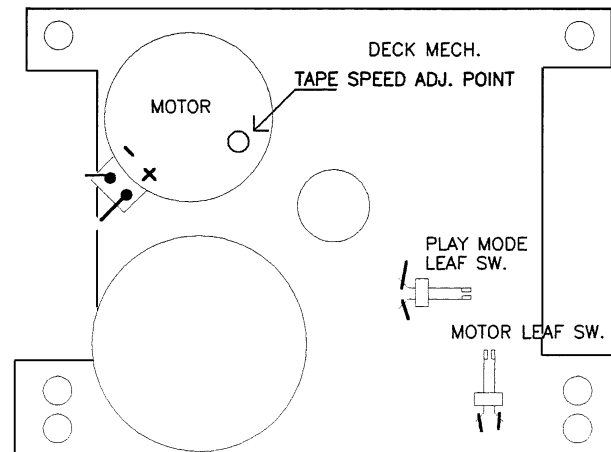
Q106	KTC3198GR			Q107	KTC3198GR			Q108	2SD1381F			Q104	2SB1370E		
PIN	B	E	C	PIN	B	E	C	PIN	B	E	C	PIN	B	E	C
dynamics	0.68	GN	0.96	TAPE	11.8	11	12	TU (V)	6.2	5.6	13.8	dynamics	18	18.7	18
stafics (v)	0.68	GN	0.96	CD (V)	11.8	11	12	CD (V)	6.2	5.6	13.8	stafics (v)	18	18.7	18

Q112	KTA1266GR			Q113	DTC144ES			Q109	DTC343TS			Q110	DTC343TS		
PIN	B	E	C	PIN	B	E	C	PIN	B	E	C	PIN	B	E	C
dynamics	17.4	18	18	dynamics	8.2	GN	1.6	dynamics	0	0	0	dynamics	0	0	0
stafics (v)	17.4	18	18	stafics (v)	8.2	GN	1.2	stafics (v)	1.4	0	0	stafics (v)	1.35	0	0

ELECTRICAL ADJUSTMENT



ADJUSTMENT ITEM	ADJ. POINT	TEST POINT	SET FREQ.	SETTING
AM VT ADJ.	L981-2	FFE801 4PIN TO GND.	1602KHz	6.8V +/- 0.1V
AM VT CHECK	-	FFE801 4PIN TO GND.	531KHz	<= 2.0V
AM TRACKING ADJ.	L981-1	TUNER O/P L/R	603KHz	MAX. Output Sine Wave (Min. Dist.)
FM VT ADJ.	-	FFE801 4PIN TO GND.	108 MHz	<= 8V
FM VT CHECK	-	FFE801 4PIN TO GND.	76 MHz	<= 2.5V
DC BAL. ADJ.	L772	Both Terminal OF R785	98 MHz	0 mv (+/- 20 mv)
FM IF CHECK	-	IC 771 PIN 22	10.7 MHz	-
AM IF ADJ.	L773	IC 771 PIN 24	450 KHz	-
REC. BIAS FREQ. ONLY CHECK	-	C321,330 Common/GND	-	72KHz +/- 8KHz (With R/P HEAD)
REC. BIAS LEVEL ADJ.	L301	C321,330 Common/GND	-	10 V +/- 0.5V (With R/P HEAD)
BEAT CUT ST / ON MONO/OFF	TEST ONLY	C330,321 Common/GND	FM 98MHz Deck REC.	4 KHz +/- 1 KHz
TAPE SPEED	MOTOR	SPEAKER OUTPUT	-	3000Hz +/- 3/-2%
DECK R/P HEAD ADJ.	R/P HEAD	SPEAKER OUTPUT	8 KHz TEST TAPE	-



IC DESCRIPTION

IC, LC867240A-5P15

端子番号	端子名称	I/O	機能説明
1	O-SCONTM	O	M62439SPコントロール。オープンドレイン出力。
2	O-SCONTL	O	
3	O-DATA	O	チューナーコントロール。CMOS出力。
4	I-TUNE/IFC	I	チューナーコントロール。
5	O-TUCL	O	チューナーコントロール。CMOS出力。
6	O-COIN	O	CDコントロール。オープンドレイン出力。
7	I-SQOUT	I	CDコントロール。
8	O-CQCK	O	CDコントロール。オープンドレイン出力。
9	O-RWC	O	
10	O-CLKSFT	O	クロックシフト出力。シフト時“L”。オープンドレイン出力。
11	I-TMBASE	I	8Hzタイムベース入力。
12	I-RESET	I	リセット入力。
13	XT1	I	入力ピン。
14	XT2	O	32.768kHzクリスタル発振出力ピン。
15	VSS1		GND。
16、17	CF1、CF2	I/O	メインクロック入出力 5.76MHz。
18	VDD1		+5V。
19	I-KEY0	I	KEY0 A/D入力。
20	I-KEY1	I	KEY1 A/D入力。
21	I-RDSIG	I	RDS信号レベル入力。(A/D入力)
22	I-WRQ	I	CDコントロール。
23	I-DRF	I	
24	I-DOOR	I	CD DOOR SW検出SW入力。CLOSE時“L”。
25	I-PUIN	I	CD PICK-UP検出SW入力。ON時“L”。
26	I-SWTAPE	I	TAPE検出SW入力。(A/D入力)
27	I-STEREO	I	モノラル/ステレオ表示切り換え入力。ステレオ時“L”。
28	I-RDCL	I	RDSクロック入力。
29	I-REM	I	リモコン入力。(立ち下がリエッジ割り込み入力)
30	I-HOLD	I	ホールドモード検出。ホールドモード時“L”。
31	I-RDDT	I	RDSデータ入力。
32	I-TPREC	I	TAPE REC検出出力。REC時“H”。
33	I-TPPLAY	I	TAPE PLAY検出出力。PLAY時“H”。
34	O-MOTOR	O	デッキプランジャ-ON/OFF出力。ON時“H”。CMOS出力。
35	O-PL	O	デッキモーターON/OFF出力。ON時“H”。CMOS出力。
36~38	O-NC	O	未使用。
39~55	S9~S25	O	LCD SEG端子、初期設定出力。(S10~S16)
56	VDD2		+5V。
57	VSS2		GND。
58~79	S26~S47	O	LCD SEG端子。
80	I-CLKDSP	I	時計表示切り換え入力。“L”：12H、“H”：24H
81	I-AS	I	オートストップ、カウンター入力。

端子番号	端子名称	I/O	機能説明
82	I-STOP	I	テープストップ入力。
83 ~ 86	COM0 ~ COM3	O	LCDコモン出力。
87	I-INIT	I	初期設定入力。
88	I-AC/DC	O	ビート切り換え出力。切り換え時“H”。CMOS出力。
89	VSS3		GND。
90	VDD3		5V。
91	O-NC	O	未使用。
92	O-TUCE	O	チューナーチップイネーブル出力。CMOS出力。
93	O-CD-ON	O	CDファンクション時“H”出力。CMOS出力。
94	O-TU-ON	O	TUファンクション時“H”出力。オープンドレイン出力。
95	O-RMT	O	RECミュート出力。ミュート時“H”。オープンドレイン出力。
96	O-REC/PB	O	REC/PB切り換え出力PB時“H”。オープンドレイン出力。
97	O-MUTE	O	ミュート出力。ミュート時“H”。オープンドレイン出力。
98	O-PCONT	O	パワーコントロール出力。“H”でON。CMOS出力。
99	O-BIAS	O	RECバイアスON/OFF出力。ON時“H”。オープンドレイン出力。
100	NC	O	未使用。

IC, LA9241ML

端子番号	端子名称	I/O	機能説明
1	FIN2	I	ピックアップのフォトダイオード接続用ピン。FIN1ピンとの加算でRF信号を生成し、減算でFE信号を生成する。
2	FIN1	I	ピックアップのフォトダイオード接続用ピン。
3	E	I	ピックアップのフォトダイオード接続用ピン。Fピンとの減算でTE信号を生成する。
4	F	I	ピックアップのフォトダイオード接続用ピン。
5	TB	I	TE信号のDC成分入力用ピン。
6	TE -	I	TE信号のゲイン設定用抵抗をTEピン間に接続するピン。
7	TE	O	TE信号出力ピン。
8	TESI	I	TES “ Track Error Sence ” コンパレータ入力ピン。TE信号をバンドパスし、入力する。
9	SCI	I	ショック検出用入力ピン。
10	TH	I	トラッキングゲイン時定数設定用ピン。
11	TA	O	TAアンプ出力ピン。
12	TD -	I	トラッキング位相補償定数をTD、VRピン間で構成するためのピン。
13	TD	I	トラッキング位相補償設定用ピン。
14	JP	I	トラッキングジャンプ信号 (キックパルス) 振幅設定用ピン。
15	TO	O	トラッキング制御信号出力ピン。
16	FD	O	フォーカシング制御信号出力ピン。
17	FD -	I	フォーカシング位相補償定数をFD、FAピン間で構成するためのピン。
18	FA	I	フォーカシング位相補償定数をFD -、FA - ピン間で構成するためのピン。
19	FA -	I	フォーカシング位相補償定数をFA、FEピン間で構成するためのピン。
20	FE	O	FE信号の出力ピン。
21	FE -	I	FE信号のゲイン設定用抵抗をFEピン間に接続するピン。
22	AGND		アナログ信号用GND。
23	SP		CV +、CV - ピン入力信号のシングルエンド出力。
24	SPI	I	スピンドルアンプ入力。
25	SPG	I	スピンドル12cmモード時ゲイン設定用抵抗接続ピン。
26	SP -	I	SPDピンとともにスピンドル位相補償定数接続用ピン。
27	SPD	O	スピンドル制御信号出力ピン。
28	SLEQ	I	スレッド位相補償定数接続用ピン。
29	SLD	O	スレッド制御信号出力ピン。
30、31	SL -、SL +	I	マイコンからのスレッド送り信号入力ピン。
32、33	JP -、JP +	I	DSPからのトラッキングジャンプ信号入力ピン。
34	TGL	I	DSPからのトラッキングゲインコントロール信号入力ピン。 TGL=「H」でゲインロー。
35	TOFF	I	DSPからのトラッキングオフコントロール信号入力ピン。 TOFF=「H」でオフ。
36	TES	O	TES信号をDSPへ出力するピン。
37	HFL	O	“ High Frequency Level ” は、メインビームの位置がビット上か、ミラー上かの判断に利用される。

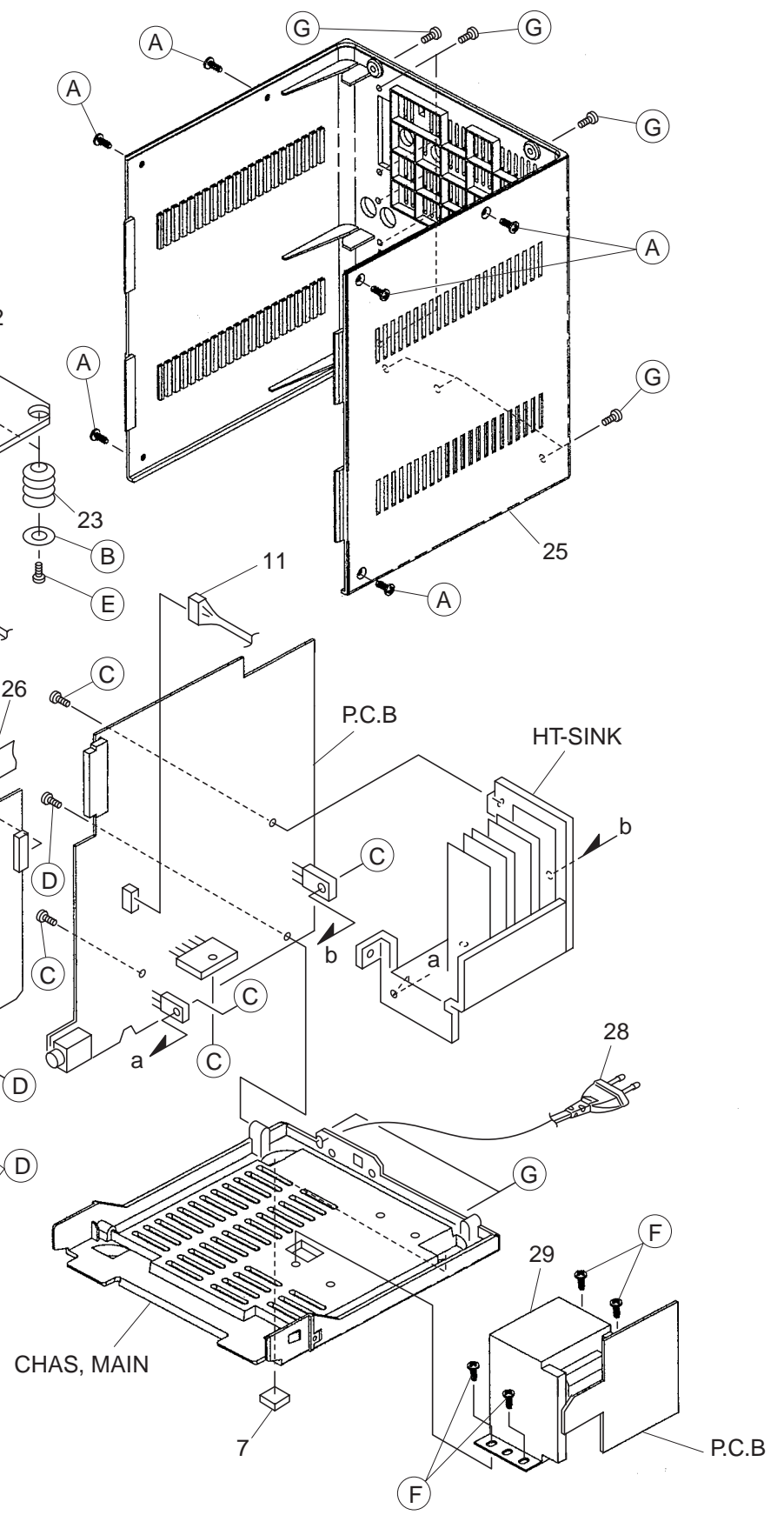
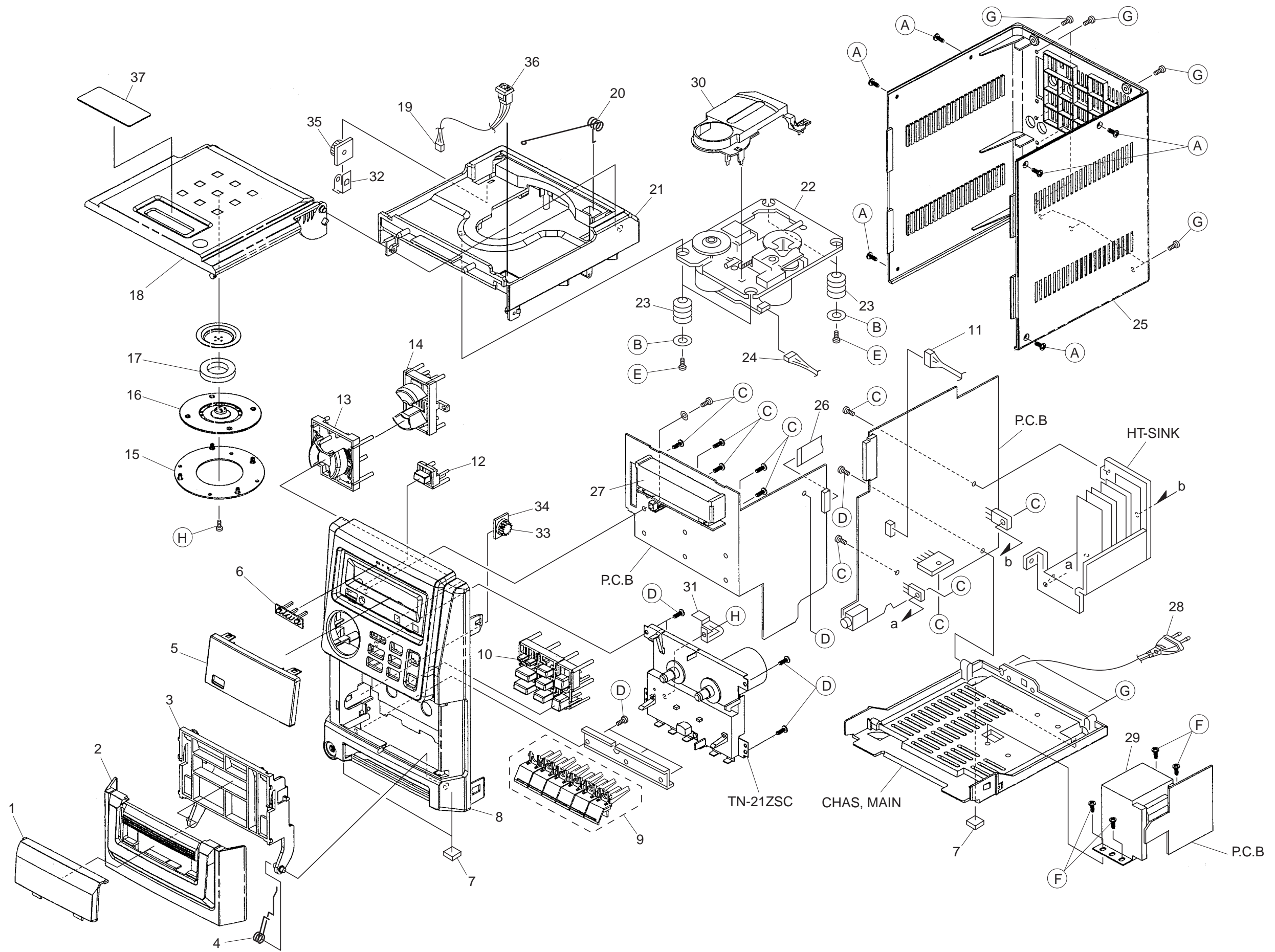
端子番号	端子名称	I/O	機能説明
38	SLOF	I	スレッドサーボオフコントロール入力ピン。
39、40	CV -、CV +	I	DSPからのCLVエラー信号入力用ピン。
41	RFSM	O	RF出力ピン。
42	RFS -	I	RFSMピンとともにRFのゲイン設定およびEFM信号の3T補償定数設定用ピン。
43	SLC	O	“ Slice Level Control ” は、RF波形のDSPによるデータスライスのレベルを制御する出力ピン。
44	SLI	I	DSPによるデータスライスのレベルを制御するための入力ピン。
45	DGND		デジタル系のGNDピン。
46	FSC	O	フォーカスサーチスムージングコンデンサ用出力ピン。
47	TBC	I	“ Tracking Balance Control ” EFバランス可変範囲用設定ピン。
48	NC		未接続。
49	DEF	O	ディスクのディフェクト検出出力ピン。
50	CLK	I	基準クロック入力ピン。DSPの4.23MHzが入力される。
51	CL	I	マイコンコマンドクロック入力ピン。
52	DAT	I	マイコンコマンドデータ入力ピン。
53	CE	I	マイコンコマンドチップイネーブル入力ピン。
54	DRF	O	“ Detect RF ” RFレベル検出出力。
55	FSS	I	“ Focus Search Select ” フォーカスサーチモード (基準電圧に対し±サーチ / +サーチ) の切り換えピン。
56	VCC2		サーボ系、デジタル系用VCCピン。
57	REFI		基準電圧用バスコン接続用ピン。
58	VR	O	基準電圧出力ピン。
59	LF2	I	ディスクのディフェクト検出時定数設定用ピン。
60	PH1	I	RF信号のピークホールド用コンデンサ接続用ピン。
61	BH1	I	RF信号のボトムホールド用コンデンサ接続用ピン。
62	LDD	O	APC回路出力ピン。
63	LDS	I	APC回路入力ピン。
64	VCC1		RF系VCCピン。

IC, LC78622ED

端子番号	端子名称	I/O	機能説明	
1	DEFI	I	ディフェクト検出信号 (DEF) 入力端子。(未使用時、0Vに接続すること。)	
2	TAI	I	PLL用	テスト用入力端子。プルダウン抵抗内蔵。必ず0Vに接続すること。
3	PDO	O		外部VCO制御用位相比較出力端子。
4	VVSS			内蔵VCO用接地端子。必ず0Vに接続すること。
5	ISSET	I		PDO出力の電流調整用抵抗接続端子。
6	VVDD			内蔵VCO用電源端子。
7	FR	I		VCO周波数レンジ調整用。
8	VSS			デジタル系接地端子。必ず0Vに接続すること。
9	EFMO	O	スライスレベルコントロール用	EFM信号出力端子。
10	EFMIN	I		EFM信号入力端子。
11	TEST2	I	テスト用入力端子。プルダウン抵抗内蔵。必ず0Vに接続すること。	
12、13	CLV+、CLK-	O	ディスクモータコントロール用出力。コマンドにより3値出力可能。	
14	V/P	O	ラフサーボ/位相制御の自動切り換えモニタ出力端子。「H」でラフサーボ、「L」で位相サーボ。	
15	HFL	I	トラック検出信号入力端子。シュミット入力。	
16	TES	I	トラッキング誤差信号入力端子。シュミット入力。	
17	TOFF	O	トラッキングOFF出力端子。	
18	TGL	O	トラッキング・ゲイン切り換え用出力端子。「L」でゲインを上げる。	
19、20	JP+、JP-	O	トラックジャンプコントロール用出力。コマンドにより3値出力可能。	
21	PCK	O	EFMデータ再生用クロックモニタ端子。位相ロック時、4.3218MHz。	
22	FSEQ	O	同期信号検出出力端子。EFM信号から検出した同期信号と内部生成の同期信号が一致した時に「H」。	
23	VDD		デジタル系電源端子。	
24~28	SL+、SL- CONT3~CONT5	I/O	汎用入出力端子1~5	マイコンからのシリアルデータコマンドで制御。使用しない場合、入力端子に設定して0Vに接続するか出力端子に設定してオープンにすること。
29	EMPH	O	ディエンファシス・モニタ出力端子。「H」の時ディエンファシス・ディスク再生中。	
30	C2F	O	C2フラグ出力端子。	
31	DOUT	O	デジタルOUT出力端子。(EIAJフォーマット)	
32、33	TEST3、TEST4	I	テスト用入力端子。プルダウン抵抗内蔵。必ず0Vに接続すること。	
34	N.C.		未使用端子。オープンで使用する。	
35	MUTEL	O	Lチャンネル1ビットDAC	Lチャンネル用ミュート出力端子。
36	LVDD			Lチャンネル用電源端子。
37	LCHO	O		Lチャンネル出力端子。
38	LVSS			Lチャンネル用接地端子。必ず0Vに接続すること。
39	RVSS		Rチャンネル1ビットDAC	Rチャンネル用接地端子。必ず0Vに接続すること。
40	RCHO	O		Rチャンネル出力端子。
41	RVDD			Rチャンネル用電源端子。
42	MUTER	O		Rチャンネル用ミュート出力端子。
43	XVDD		水晶発振用電源端子。	

端子番号	端子名称	I/O	機能説明	
44	XOUT	O	16.9344MHz水晶振動子の接続端子。	
45	XIN	I		
46	XVSS		水晶発振用接地端子。必ず0Vに接続すること。	
47	SBSY	O	サブコードブロックの同期信号出力端子。	
48	EFLG	O	C1、C2、1重、2重の訂正モニタ端子。	
49	PW	O	サブコードP、Q、R、S、T、U、Wの出力端子。	
50	SFSY	O	サブコードフレーム同期信号出力端子。サブコードがスタンバイした時、立下る。	
51	SBCK	I	サブコード読み出しクロック入力端子。シュミット入力。(未使用時0Vに接続すること。)	
52	FSX	O	水晶発振から分周した7.35kHz同期信号出力端子。	
53	WRQ	O	サブコードQ出力スタンバイ出力端子。	
54	RWC	I	リード/ライト制御入力端子。シュミット入力。	
55	SQOUT	O	サブコードQ出力端子。	
56	COIN	I	マイコンからのコマンド入力端子。	
57	$\overline{\text{CQCK}}$	I	コマンド入力取り込みクロックまたはSQOUTからのサブコード取り出しクロック入力端子。シュミット入力。	
58	RES	I	LC78622リセット入力端子。電源投入時に、一旦「L」にする。	
59	TST11	O	テスト用出力端子。オープン(通常「L」出力)で使用する。	
60	16M	O	16.9344MHz出力端子。	
61	4.2M	O	4.2336MHz出力端子。	
62	TEST5	I	テスト用入力端子。プルダウン抵抗内蔵。必ず0Vに接続すること。	
63	$\overline{\text{CS}}$	I	チップセレクト入力端子。プルダウン抵抗内蔵。非制御時、0Vに接続すること。	
64	TEST1	I	テスト用入力端子。プルダウン抵抗はない。必ず0Vに接続すること。	

注) 各電源端子 (VDD、VVDD、LVDD、RVDD、XVDD) には必ず同電位を供給すること。



MECHANICAL PARTS LIST 1/1

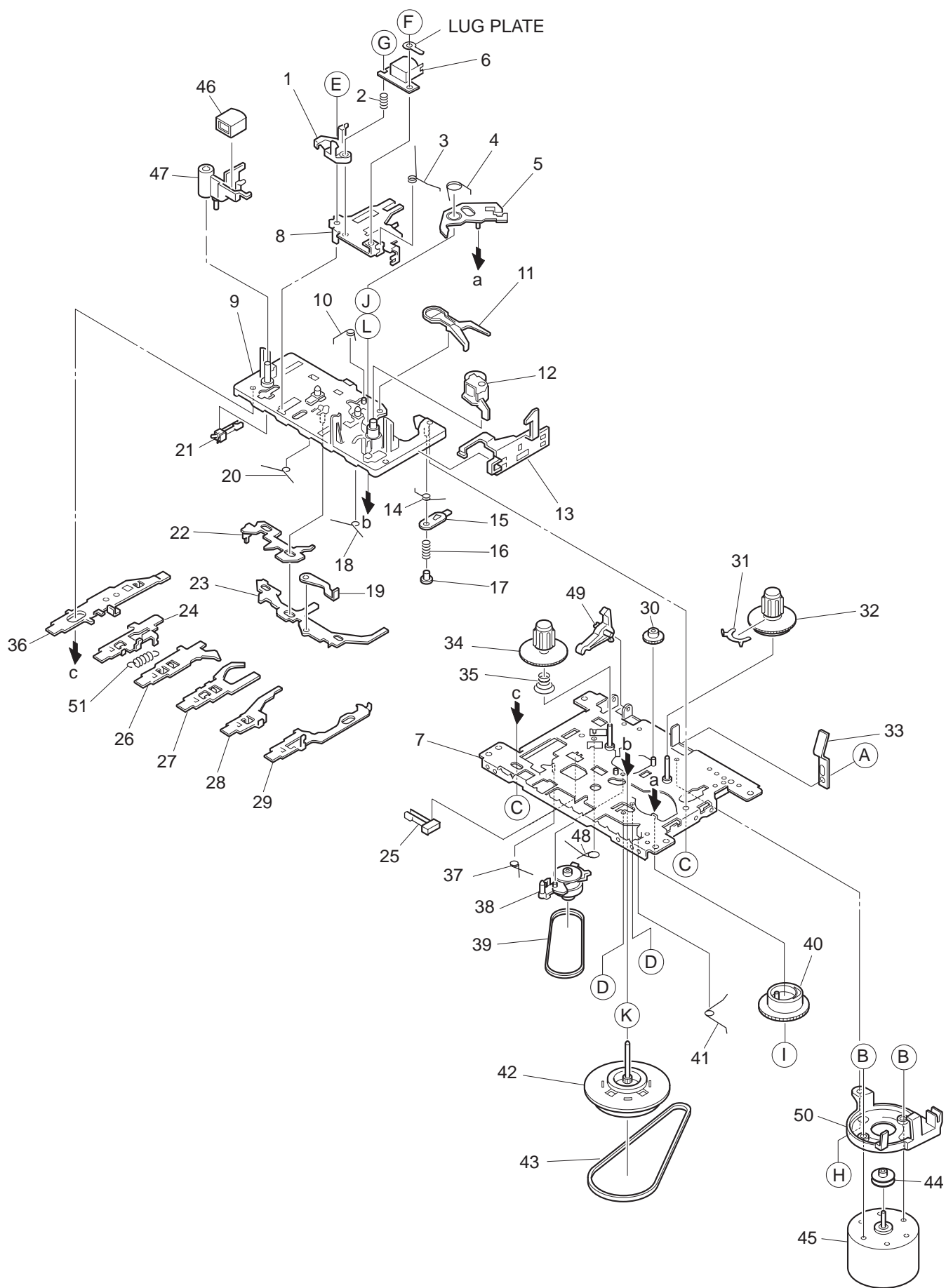
DESCRIPTIONで判断できない物は "REFERENCE NAME LIST" を参照してください。
 If can't understand for Description please kindly refer to "REFERENCE NAME LIST".

REF. NO	PART NO.	KANRI NO.	DESCRIPTION	REF. NO	PART NO.	KANRI NO.	DESCRIPTION
1	8A-CLB-007-010	1B	WINDOW,CASS	26	8Z-CL8-682-010	0E	FF-CABLE, 16P 1.0 180MM
2	8A-CLB-005-010	1D	LID,CASS	27	8Z-CL8-201-010	1A	GUIDE,LCD
3	8A-CLB-006-010	1B	BOX,CASS	28	87-050-098-010	1B	AC CODE ASSY,D
4	8Z-CL8-209-010	0E	SPR-T,CASS	29	8A-CLL-623-010	--	PT,D ACL-L
5	8A-CLM-004-010	--	WINDOW,DISP D	30	8Z-CDB-169-010	1D	PANEL,CD SANYO
6	87-B00-002-010	0E	BADGE,AIWA 30 ABS SIL	31	8Z-CL8-206-010	0E	SPR-P,REC
7	8Z-CL8-204-010	0E	CUSH,FOOT	32	8Z-CL8-214-010	0E	DMPR,HLD R BE
8	8A-CLM-003-010	--	CABI,FRONT D	33	84-CD5-215-010	0E	GEAR
9	8A-CLB-008-010	1D	KEY,CASS SET	34	84-CD5-216-010	0E	BRACKET
10	8A-CLM-007-010	--	KEY,CONT D	35	86-NFZ-231-010	1A	DMPR,70
11	8Z-CL8-686-110	1B	CONN ASSY,8P RPH	36	87-064-108-110	1A	HLD R,NC LUTCH
12	8A-CLM-008-010	--	KEY,POWER D	37	8A-CLB-027-010	--	WINDOW,CD
13	8A-CLM-005-010	--	KEY,SKIP D	A	87-B10-239-010	0E	QT2+3-8 W/O CR
14	8A-CLM-006-010	--	KEY,P/S D	B	8Z-CL8-220-010	--	W,30-0856-01-01-01
15	8Z-CDB-170-010	1D	BASE,CHUCK	C	87-067-579-010	0E	TAPPING SCREW, BVT2+3-8
16	88-CD9-211-210	0E	RING,CHUCK	D	87-067-703-010	0E	TAPPING SCREW, BVT2+3-10
17	87-036-368-010	0E	MAGNET	E	87-342-074-010	0E	UT2+2.6-8
18	8A-CLB-002-010	1D	LID,CD	F	87-761-097-410	0E	VFT2+3-12 SLOT
19	8Z-CL8-683-010	1A	CONN ASSY,2P CD DOOR	G	87-B10-230-010	0E	BVT2+3-10 W/O SLOT SILVER CR
20	8Z-CL8-205-010	0E	SPR-T,CD	H	87-571-033-410	0E	TAPPING SCREW, VIT+2-4
21	8A-CLB-003-010	1D	CHAS,CD				
22	M8-ZZK-E90-070	2C	DA11T3C				
23	88-CT6-206-010	0E	CUSHION,CD				
24	8Z-CL8-681-010	1B	CONN ASSY,6P CD MOTOR				
25	8A-CLB-020-010	2A	CABI,REAR				

COLOR NAME TABLE

Basic color symbol	Color	Basic color symbol	Color	Basic color symbol	Color
B	Black	C	Cream	D	Orange
G	Green	H	Gray	L	Blue
LT	Transparent Blue	N	Gold	P	Pink
R	Red	S	Silver	ST	Titan Silver
T	Brown	V	Violet	W	White
WT	Transparent White	Y	Yellow	YT	Transparent Yellow
LM	Metallic Blue	LL	Light Blue	GT	Transparent Green
LD	Dark Blue	DT	Transparent Orange		

TAPE MECHANISM EXPLODED VIEW 1/1

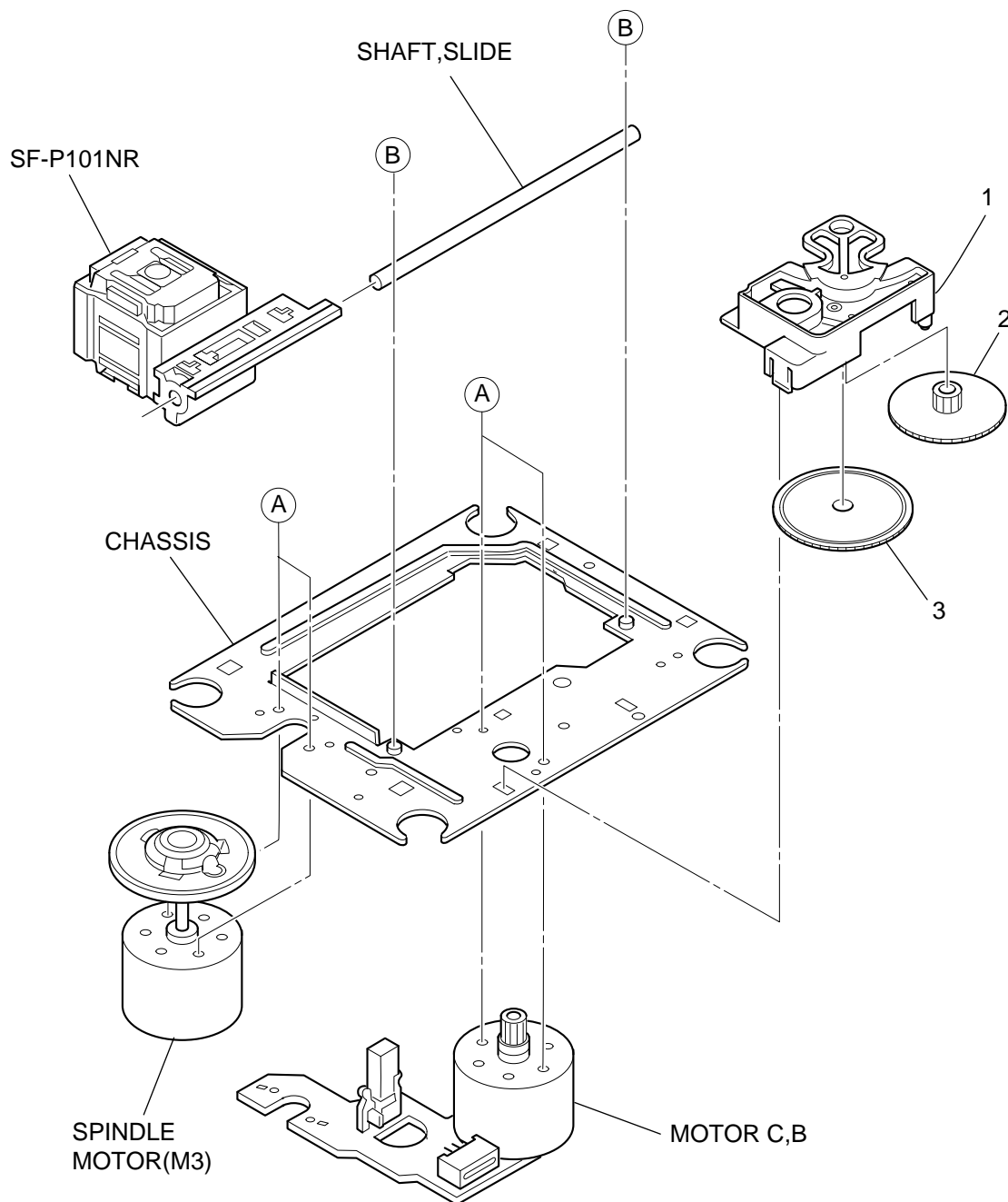


TAPE MECHANISM PARTS LIST 1/1

DESCRIPTIONで判断できない物は "REFERENCE NAME LIST" を参照してください。
 If can't understand for Description please kindly refer to "REFERENCE NAME LIST".

REF. NO	PART NO.	KANRI NO.	DESCRIPTION	REF. NO	PART NO.	KANRI NO.	DESCRIPTION
1	S1-921-030-4A0	0E	HEAD BASE	36	S1-921-140-220	0E	REC BUTTON LEVER
2	S1-821-030-070	0E	AZIMUTH SPRING	37	S1-921-140-170	0E	P.S.LEVER SPRING
3	S1-921-030-090	0E	PANEL P SPRING	38	S1-921-073-040	1F	RF CLUTCH ASSY
4	S1-921-260-050	0E	GEAR PLATE SPRING	39	S1-921-070-030	1C	RF BELT
5	S1-921-265-020	1B	GEAR PLATE ASSY	40	S1-921-260-020	0E	CAM GEAR
6	S6-201-011-110	1E	HEAD,RP7442ES-0951	41	S1-921-140-160	0E	E ACTUATOR SPRING
7	S1-921-015-010	1D	CHASSIS ASSY	42	S1-921-093-210	1F	FLYWHEEL ASSY
8	S1-921-030-110	1A	HEAD PANEL	43	S1-921-090-380	1C	MAIN BELT
9	S1-921-143-160	1C	BASE ASSY	44	S1-921-120-590	0E	MOTOR PULLEY
10	S1-921-141-8A0	0E	M CONTROL SPRING	45	S6-002-030-220	2M	MOTOR EG530AD-2B
11	S1-921-260-4A0	0E	SENSING LEVER	46	S6-209-100-100	1B	E HEAD PH-K380-MS1
12	S1-921-043-100	1C	PINCH ROLLER ARM ASSY	47	S1-921-030-050	0E	MG ARM
13	S1-921-130-020	0E	EJECT SLIDE LEVER	48	S1-921-140-210	0E	REC BUTTON LEVER SPRING
14	S1-921-141-3A0	0E	P CONTROL SPRING	49	S1-821-100-690	0E	RECORD SAFETY LEVER
15	S1-921-140-550	0E	PAUSE LEVER(E)	50	S1-821-128-9A0	1A	MOTOR BRACKET
16	S1-921-140-120	0E	PAUSE LEVER SPRING	51	S1-821-010-500	0E	PLAY BUTTON LEVER SPRING
17	S1-921-140-110	0E	PAUSE STOPPER	A	S9-P04-200-310	0E	C TAPPING SCREW 2-3
18	S1-921-140-150	0E	BUTTON LEVER SPRING(B)	B	S1-921-120-020	0E	MOTOR COLLER SCREW
19	S1-821-011-590	0E	E KICK LEVER	C	S9-B10-200-510	0E	P TAPPING BIND SCREW M2-5
20	S1-921-141-070	0E	BUTTON LEVER SPRING(A)	D	S9-C07-204-510	0E	SCREW,TAPPING(CAMERA)M2-4.5
21	S6-401-011-490	1B	LEAF SW MSW-1541T	E	S9-P01-200-610	0E	SCREW,M2-6
22	S1-921-140-090	0E	SWITCH ACTUATOR	F	S9-B01-200-310	0E	(+)BIND SCREW M2-3
23	S1-921-140-080	0E	PUSH BUTTON ACTUATOR	G	S9-F08-200-710	0E	AZIMUTH SCREW M2-7
24	S1-921-140-230	0E	PLAY BUTTON LEVER	H	S1-921-120-030	0E	MB SCREW
25	S6-401-011-610	1B	LEAF SW MSW-17820MVEI	I	S9-W02-300-100	0E	P WASHER CUT 1.2-3.8-0.3
26	S1-921-140-240	0E	REW BUTTON LEVER	J	S9-W02-500-100	0E	P WASHER CUT 1.45-3.8-0.5
27	S1-921-140-250	0E	FF BUTTON LEVER	K	S9-W01-400-100	0E	P WASHER 2-3.5-0.4
28	S1-921-140-260	0E	STOP BUTTON LEVER	L	S9-W01-130-200	0E	P WASHER 2.1-4-0.13
29	S1-921-140-610	0E	PAUSE BUTTON LEVER				
30	S1-821-100-700	0E	FF GEAR				
31	S1-921-050-060	0E	SENER				
32	S1-921-053-100	1F	TAKE UP REEL ASSY				
33	S1-829-100-010	0E	PACK SPRING				
34	S1-921-050-150	0E	S REEL HUB				
35	S1-921-050-220	0E	BACK TENSION SPRING				

CD MECHANISM EXPLODED VIEW 1/1



CD MECHANISM PARTS LIST 1/1

DESCRIPTIONで判断できない物は "REFERENCE NAME LIST" を参照してください。
 If can't understand for Description please kindly refer to "REFERENCE NAME LIST".

REF. NO	PART NO.	KANRI NO.	DESCRIPTION
1	S2-121-A28-400	1A	COVER GEAR
2	S2-511-A21-000	0E	GEAR MIDDLE
3	S2-511-A21-100	1A	GEAR, DRIVE
A	S1-PN2-03R-05E	0E	SCR PAN PCS 2-3
B	87-261-073-410	0E	SCR S-TPG FLT 2.6-6
ALL	M8-ZZK-E90-070	2C	DA11T3C

SPEAKER PARTS LIST 1/1

DESCRIPTIONで判断できない物は "REFERENCE NAME LIST" を参照してください。
If can't understand for Description please kindly refer to "REFERENCE NAME LIST".

REF. NO	PART NO.	KANRI NO.	DESCRIPTION
1	8A-CLL-600-010	--	SPKR, 40HM 5W ACL-L
2	8A-CLB-014-010	1F	CABI, FR SPKR
3	8A-CLB-016-010	--	FRAME, SPKR
4	8Z-CL7-107-010	0E	BADGE, AIWA SILVER
5	8A-CLL-601-010	1B	CORDASSY, SPKR-BLK ACL-L/M

ACCESSORIES/PACKAGE LIST

DESCRIPTIONで判断できない物は "REFERENCE NAME LIST" を参照してください。
If can't understand for Description please kindly refer to "REFERENCE NAME LIST".

REF. NO	PART NO.	KANRI NO.	DESCRIPTION
1	8A-CLM-908-010	--	IB, D(J)B
2	8A-CLB-961-010	1H	RC UNIT, RC-AAT11
3	87-A90-030-010	1B	ANT, LOOP AM-NC C
4	87-043-115-010	1A	ANT, FEEDER FM

アイワ株式会社 〒110-8710 東京都台東区池之端1-2-11 ☎03(3827)3111 (代表)
AIWA CO.,LTD. 2-11, IKENOHATA 1-CHOME, TAITO-KU, TOKYO 110-8710, JAPAN TEL:03 (3827) 3111