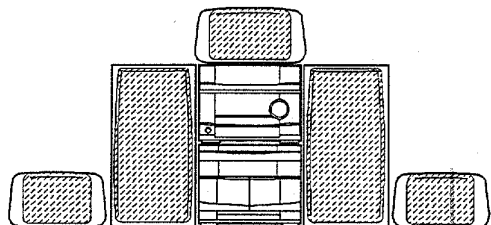


# aiwa



## XR-AVH8 NSX-AVH8 NSX-AVH80



COMPACT DISC STEREO  
CASSETTE RECEIVER

- BASIC TAPE MECHANISM: 2ZM-3MK2 PR4N
- BASIC CD MECHANISM: 4ZG-1WRNM

• TYPE. D,HE,U

製品コード : 86NYN-0190(ST)

SYSTEM	AMPLIFIER TUNER	CASSETTE DECK CD PLAYER	REMOTE CONTROLLER	SPEAKERS
XR-AVH8	RX-NAVH8	FD-NH8	RC-T501	SX-NAVH8
NSX-AVH8	RX-NAVH8	FD-NH8	RC-T501	SX-NAVH8
NSX-AVH80	RX-NAVH80	FD-NH80	RC-T501	SX-NAVH80

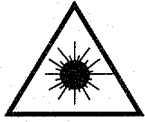
- このサービスマニュアルにはCDメカニズムの説明が含まれていません。  
別冊のメカニズムマニュアルを参照してください。  
メカニズムマニュアルは 4ZG-1WR (S/M Code No.09-967-149-40T)です。
- If requiring information about the mechanism, see Service Manual of 4ZG-1WR (S/M Code No. 09-965-128-10T).
- このサービスマニュアルは、XR-H8(TYPE:D)との違いのみ載せています。  
共通部分については、XR-H8(TYPE:D)(S/M Code No. 09-967-145-20T)  
のサービスマニュアルを参照して下さい。
- This Service Manual contains information about the difference between  
NSX-H8/H80(TYPE:HE/U).  
If requiring the other information, see Service Manual of the NSX-H8/H80(TYPE:HE/U).  
(S/M Code No. 09-966-140-50T)

# PROTECTION OF EYES FROM LASER BEAM DURING SERVICING

This set employs laser. Therefore, be sure to follow carefully the instructions below when servicing.

## WARNING!

WHEN SERVICING, DO NOT APPROACH THE LASER EXIT WITH THE EYE TOO CLOSELY. IN CASE IT IS NECESSARY TO CONFIRM LASER BEAM EMISSION. BE SURE TO OBSERVE FROM A DISTANCE OF MORE THAN 30cm FROM THE SURFACE OF THE OBJECTIVE LENS ON THE OPTICAL PICK-UP BLOCK.



- Caution: Invisible laser radiation when open and interlocks defeated avoid expo-sure to beam.
- Advarsel: Usynlig laserstråling ved åbning, når sikkerhedsafbrydere er ude af funktion. Undgå udsættelse for stråling.

## VAROITUS!

Laiteen Käyttämisen muulla kuin tässä käyttöohjeessa mainitulla tavalla saattaa altistaa käyt-täjän turvallisuusluokan 1 ylit-tävälle näkymättömälle lasersäteilylle.

## VARNING!

Om apparaten används på annat sätt än vad som specificeras i denna bruksanvisning, kan användaren utsättas för osynlig laserstråling, som överskrider gränsen för laserklass 1.

## CAUTION

Use of controls or adjustments or performance of procedures other than those specified herein may result in hazardous radiation exposure.

## ATTENTION

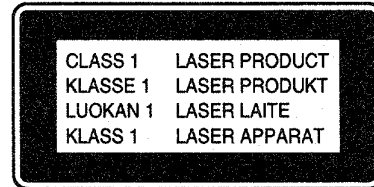
L'utilisation de commandes, réglages ou procédures autres que ceux spécifiés peut entraîner une dangereuse exposition aux radiations.

## ADVARSEL!

Usynlig laserstråling ved åbning, når sikkerhedsafbrydere er ude af funktion, Undgå udsættelse for stråling.

This Compact Disc player is classified as a CLASS 1 LASER product.

The CLASS 1 LASER PRODUCT label is located on the rear exterior.



## Precaution to replace Optical block (KSS-213B)

Body or clothes electrostatic potential could ruin laser diode in the optical block. Be sure ground body and workbench, and use care the clothes do not touch the diode.

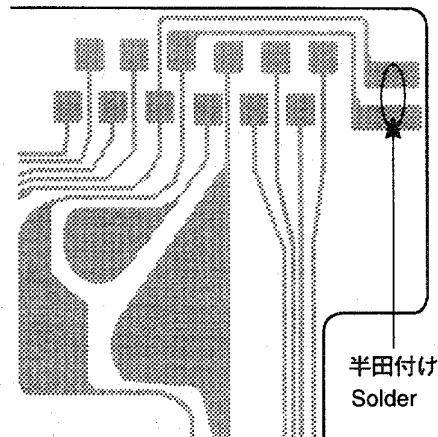
- 1) After the connection, remove solder shown in the right figure.

## 光学ブロック (KSS-213B) 交換時の注意

光学系ブロック内のレーザーダイオードは、衣服や人体に帯電した静電荷等で電位差を生じることにより、静電破壊することがあります。人体アース、作業台のアースをとり、衣服が触れぬよう注意して下さい。

- 1) コネクターを接続後、右図に示すハンダ付けを取り除いて下さい。

PICK-UP Assy P.C.B



## ACCESSORIES / PACKAGE LIST

DESCRIPTIONで判断できない物は“REFERENCE NAME LIST”を参照してください。  
If can't understand for Description please kindly refer to “REFERENCE NAME LIST”.

REF. NO	PART NO.	かり NO.	DESCRIPTION
1	87-A90-054-010		ANT, LOOP AM-CON C<HE>
1	87-006-225-010		ANT, LOOP ANT NC2<D, U>
2	87-043-095-010		ANT, WIRE<HE>
3	87-043-115-010		FEEDER-ANT, FM
4	86-NTN-903-010	--	IB, D(J) I<D>
4	86-NTN-901-010		IB, H(ECA) M<HE>
4	86-NTN-902-010		IB, U(ESF) M<U>
△ 5	87-099-789-010		PLUG, CONVERSION IR44<HE>
6	85-NT3-661-010		RC UNIT, RC-T506

# 安全に修理(補修)をするために

修理の前に「安全に修理(補修)をするために」をよくお読みの上、正しく修理を行ってください。このサービスマニュアルでは、お客様が製品を安全に正しくお使いいただき、お客様や他の人々への危害や財産への損害を未然に防止するために、修理する場合必ず下記の項目をお守りください。

## 警告

警告に示された次の内容を必ずお守りください。

☞もし守られないと、火災や感電、けがなどの重度の損害を負う原因となります。

### 1. ⚠安全規格部品注意文

- ・製品の安全性を維持する為の重要部品で、安全上特別な規格で作られています。
- このマークの部品を交換する時は必ず指定の部品を使用してください。

内部には高電圧の部分がありますので通電時の取り扱いに際しては注意してください。

### 2. 指定部品を使用すること。

セットの部品は難燃性や耐電圧など安全上の特性を持ったものとなっています。従って交換部品は、使用されていたものと同じ特性の部品を使用すること。特に回路図、部品表に⚠印で指定されている安全上重要な部品は必ず指定のものをご使用ください。

### 5. 次の各項目は修理前と必ず同じであること。

- 1) ワイヤーの半田付け状態（特にAC1次側の空間距離）
- 2) ワイヤーの引き回しおよび束線状態等
- 3) ワイヤーの種類
- 4) 各種絶縁物の取付状態

### 3. 電源コードを含むAC1次側のリード線の被覆を傷つけたり、溶かしたりしないこと。

### 4. 感電に注意すること。

### 7. 部品の取り付けや配線の引き回しはもとどおりにすること。

安全上、チューブやテープなどの絶縁材料を使用したり、プリント基板から浮かしてとりつけた部品があります。また、内部配線は引き回しやクランプによって発熱部品や高圧部品に接近しないよう配慮されていますので、これらは必ずもとどおりにすること。

## 注意

この表示を無視して、誤った取り扱いをすると、人が傷害を負ったり物的損害が発生する可能性があります。

### 1. 注意事項を守ること。

サービスの時特に注意を要する箇所につきましては、キャビネット、シャーシ、部品などにラベルや捺印で注意事項を表示しています。これらの注意書きおよび取扱説明書等の注意事項を必ず守ること。

### 4. サービス後は安全点検すること。

サービスのために取り外したネジ、部品、配線がもとどおりになっているか、サービスした個所の周辺を劣化させてしまったところがないかなどを点検すること。（ワイヤーの半田付け、引き回し、束線、種類、空間距離）

### 2. スペック銘板・注意ラベル・ヒューズラベル等の表示文字を汚して読みにくくならないこと。

### 3. 基板パターンの裏付け部品の修理等を行う場合、パターンや部品にボンドを塗布してプリント基板にしっかり固定すること。

### 5. 修理（補修）時に、レーザー出力部に接近しないでください。やむなく接近する場合は、目を閉じてください。レーザービームに接近することが必要になった場合、光学ピックアップブロックの対物レンズの表面から30cm以上離れていることを確認してください。

# SPECIFICATIONS

## D MODEL

本体 RX-NAVH8、FD-NH8

### チューナー部

#### <FM部>

受信周波数: 76MHz-108MHz  
アンテナ: 75Ω (不平衡)

#### <AM部>

受信周波数: 531kHz-1602kHz  
アンテナ: ループアンテナ

#### <タイマー部>

プログラムタイマー: オンタイマー、任意に設定可  
スリープタイマー: 5分単位で設定可、最大240分  
時計表示: 12時間/24時間表示

### アンプ部

定格出力: フロント: 80W+80W (1kHz, 6Ω, 10%) EIAJ  
リア (サラウンド): 10W+10W (1kHz, 6Ω, 10%) EIAJ  
センター: 20W (1kHz, 6Ω, 10%) EIAJ  
入力端子: VIDEO 1/MD IN端子 200mV  
VIDEO 2/AUX IN端子 200mV  
MIC 1,2端子 1mV/10kΩ  
出力端子: SUPER WOOFER端子 2.2V  
REC VIDEO 1/MD OUT端子 200mV

### カセットデッキ部

トラック方式: 4トラック2チャンネル  
周波数特性: ハイポジションテープ50-16000Hz ノーマルテープ50-15000Hz

### CDプレーヤー部

ディスク: コンパクトディスク  
読み取り方式: 非接触光学式読み取り (半導体レーザー使用)  
復号化: 1bitデュアル  
ワウ フラッター: 測定限界以下

### 共通部

電源: AC 100V, 50/60Hz  
消費電力: 145W  
本体最大外形寸法: RX-NAVH8 260×198×333.5mm  
(幅×高×奥行)  
FD-NH8 260×203×321.5mm  
本体質量: RX-NAVH8 6.3kg  
FD-NH8 3.9kg

### フロントスピーカー SX-NAVH8

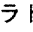
型式: 3ウェイバスレフタイプ (防磁型: EIAJ)  
インピーダンス: 6Ω  
出力音圧レベル: 88dB/W/m  
使用スピーカー: ウーハー14cmコーン型 ツイーター6cm スーパーツイーター2cm  
最大外形寸法: 230 (幅) × 396 (高) × 265 (奥行) mm  
質量: 4.3kg

### センタースピーカー SX-C400

型式: フルレンジバスレフタイプ (防磁型: EIAJ)  
使用スピーカー: 10cm フルレンジコーンタイプ  
インピーダンス: 8Ω  
出力音圧レベル: 89dB/W/m  
最大外形寸法: 285 (幅) × 129 (高) × 238 (奥行) mm  
質量: 1.2kg

### サラウンドスピーカー SX-R230

型式: フルレンジバスレフタイプ  
使用スピーカー: 10cm フルレンジコーンタイプ  
インピーダンス: 16Ω  
出力音圧レベル: 88dB/W/m  
最大外形寸法: 210 (幅) × 126 (高) × 180 (奥行) mm  
質量: 0.9kg

- 外観及び仕様は予告なく変更する場合があります。
- ドルビーラボラトリーズライセンスリングコーポレーションからの実施権に基づき製造されています。  
ドルビー、DOLBY、ダブルD記号  及び “PRO LOGIC” はドルビーラボラトリーズライセンスリングコーポレーションの商標です。
- BBE および BBE シンボルマークは BBE・サウンド・インコーポレイテッドの商標です。  
BBE・サウンド・インコーポレイテッドにより実施権を許諾された商品です。

## HE, U MODELS

### STEREO RECEIVER RX-NAVH8/NAVH80

#### FM tuner section

**Tuning range** 87.5 MHz to 108 MHz  
**Usable sensitivity (IHF)** 13.2 dBf  
**Antenna terminals** 75 ohms (unbalanced)

#### HE MODEL

#### MW tuner section

**Tuning range** 531 kHz to 1602 kHz (9 kHz step)  
530 kHz to 1710 kHz (10 kHz step)  
**Usable sensitivity** 350  $\mu$ V/m  
**Antenna** Loop antenna

#### SW tuner section

**Tuning range** 5.90 MHz to 17.90 MHz  
**Antenna** Wire antenna

#### U MODEL

#### AM tuner section

**Tuning range** 530 kHz to 1710 kHz (10 kHz step)  
531 kHz to 1602 kHz (9 kHz step)  
**Usable sensitivity** 350  $\mu$ V/m  
**Antenna** Loop antenna

#### Amplifier section

#### HE MODEL

#### Power output

#### Front

Rated: 65 W + 65 W (6 ohms, T.H.D. 1%, 1 kHz)  
Reference: 80 W + 80 W (6 ohms, T.H.D. 10%, 1 kHz)

#### Rear (Surround)

Rated: 18 W + 18 W (16 ohms, T.H.D. 1%, 1 kHz)  
Reference: 20 W + 20 W

(16 ohms, T.H.D. 10%, 1 kHz)

#### Center

Rated: 18 W (8 ohms, T.H.D. 1%, 1 kHz)  
Reference: 20 W (8 ohms, T.H.D. 10%, 1 kHz)

#### Total harmonic distortion

0.1% (40 W, 1 kHz, 6 ohms, Front)

#### U MODEL

#### Power output

#### Front

80 watts per channel, Min. RMS at 6 ohms, from 50 Hz to 20 kHz, with no more than 1% Total Harmonic Distortion

#### Rear (Surround)

10 watts per channel, Min. RMS at 16 ohms, 1 kHz, with no more than 1% Total Harmonic Distortion

#### Center

20 watts, Min. RMS at 8 ohms, 1 kHz, with no more than 1% Total Harmonic Distortion

#### Total harmonic distortion

0.1% (40 W, 1 kHz, 6 ohms, DIN AUDIO/Front)

#### Inputs

VIDEO 1/MD IN: 200 mV (adjustable)  
VIDEO 2/AUX IN: 200 mV (adjustable)

#### Outputs

MIC 1, MIC 2: 1 mV (10 kohms)  
REC OUT: 200 mV  
SUPER WOOFER: 2.2 V  
SPEAKERS: accept speakers of 6 ohms or more  
SURROUND SPEAKERS: accept speakers of 16 ohms or more  
PHONES (stereo jack): accepts headphones of 32 ohms or more  
U MODEL  
CENTER SPEAKERS: accept speakers of 8 ohms or more

#### General

#### HE MODEL

**Power requirements** 120 V/220 – 230 V/240 V AC, switchable 50/60 Hz

#### U MODEL

**Power requirements** 120 V AC, 60 Hz  
**Power consumption** 140 W (system 160 W)  
**Dimensions of main unit (W x H x D)** 260 x 198 x 333.5 mm (10<sup>1</sup>/<sub>4</sub> x 7<sup>7</sup>/<sub>8</sub> x 13<sup>1</sup>/<sub>4</sub> in.)  
**Weight of main unit** 6.3 kg (14 lbs 5 oz.)

### COMPACT DISC/STEREO CASSETTE DECK FD-NH8/NH80

#### Cassette deck section

**Track format** 4 tracks, 2 channels stereo

#### HE MODEL

**Frequency response** Metal tape: 50 Hz – 17000 Hz  
CrO<sub>2</sub> tape: 50 Hz – 16000 Hz  
Normal tape: 50 Hz – 15000 Hz

#### U MODEL

**Frequency response** CrO<sub>2</sub> tape: 50 Hz – 16000 Hz  
Normal tape: 50 Hz – 15000 Hz

#### Signal-to-noise ratio

75 dB (Dolby NR ON, CrO<sub>2</sub> tape peak level)

#### Recording system

#### Heads

AC bias  
Deck 1: Playback head x 1  
Deck 2: Recording/playback/erase head x 1

#### Compact disc player section

#### Laser

Semiconductor laser ( $\lambda = 780$  nm)

#### D-A converter

1 bit dual

#### Signal-to-noise ratio

85 dB (1 kHz, 0 dB)

#### Harmonic distortion

0.03% (1 kHz, 0 dB)

#### Wow and flutter

Unmeasurable

#### General

#### Dimensions (W x H x D)

260 x 203 x 321.5 mm

#### Weight

3.9 kg

### SPEAKER SYSTEM SX-NAVH8/NAVH80

#### Cabinet type

3 way, bass reflex (magnetic sealed type)

#### Speakers

Woofer: 140 mm cone type  
Tweeter: 60 mm cone type  
Super tweeter: 20 mm ceramic type

#### Impedance

6 ohms

#### Output sound pressure level

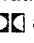
88 dB/W/m

#### Dimensions (W x H x D)

230 x 396 x 265 mm

#### Weight

4.5 kg

- Design and specifications are subject to change without notice.
- Dolby noise reduction manufactured under license from Dolby Laboratories Licensing Corporation. "DOLBY" and the double-D symbol  and "PRO LOGIC" are trademarks of Dolby Laboratories Licensing Corporation.
- The word "BBE" and the "BBE symbol" are trademarks of BBE Sound, Inc. Under license from BBE Sound, Inc.

MODEL NO.

# RX-NAVH8

## ELECTRICAL MAIN PARTS LIST

DESCRIPTIONで判断できない物は“REFERENCE NAME LIST”を参照してください。  
If can't understand for Description please kindly refer to “REFERENCE NAME LIST”.

REF. NO	PART NO.	カ/リ NO.	DESCRIPTION	REF. NO	PART NO.	カ/リ NO.	DESCRIPTION
<b>IC</b>							
87-A20-069-049	1D		C-IC, BA3842F	87-017-174-089	0E		ZENER, HZS11A3L
87-A20-067-040	2M		C-IC, M65849FP	87-017-146-089	0E		ZENER, HZS30-2
87-A20-061-019	2Y		IC, STK-419-120	87-001-290-089	0E		ZENER, HZS5C1
87-A20-082-010	2P		C-IC, NJW1102AFG1	87-A40-116-060	1B		DIODE, RS403L-B-D-51
87-017-888-080	1A		C-IC, NJM4558MD	87-017-148-089	0E		ZENER, HZS6A1L
87-017-888-089	1A		IC, NJM4558MD	87-001-731-089	0E		ZENER HZS6C2L
87-017-915-089	1B		IC, BU4094BCF	87-001-911-089	0E		ZENER, UTZJ4.7A (TAPG)
87-017-804-019	1B		IC, BU4052BC	<b>MAIN C.B</b>			
87-A20-083-019	1E		IC, BA3835S	C101	87-016-043-099	1D	CAP E 3300-50 VR<HE, D>
87-A20-107-019	1C		IC, BA3836	C101	87-016-520-090		CAP, E 3300-65 BP SMG<U>
87-017-914-019	1B		IC, BU4094BC	C102	87-016-520-090		CAP, E 3300-65 BP SMG<U>
87-A20-056-019	1E		IC, BA3880S	C102	87-016-043-099	1D	CAP E 3300-50 VR<HE, D>
87-070-267-010	2A		C-IC, STK405-050	C104	87-010-235-089	0E	CAP, E 470-16 SME
87-070-127-119	1D		IC, LC72131D	C105	87-010-235-089	0E	CAP, E 470-16 SME
87-002-642-089	1E		IC, TA8124 F<D>	C106	87-016-285-089	0E	CAP, E 47-100 SME
87-017-714-119	1F		IC, LA1836L	C107	87-010-408-089	0E	CAP, E 47-50 SME
86-NT1-620-010	2M		IC, LC 866424V-5A99	C108	87-010-408-089	0E	CAP, E 47-50 SME
87-070-083-019	1D		IC, GP1U281X	C109	87-010-263-089	0E	CAP, E 100-10 SME 5X11
<b>TRANSISTOR</b>							
89-213-702-019	1A		TR, 2SB1370E	C112	87-010-382-089	0E	CAP, E 22-25 SME
89-109-352-089	0E		TR, 2SA935Q	C113	87-010-403-089	0E	CAP, E 3.3-50 SME
87-026-610-089	0E		TR, KTC3198GR	C116	87-012-140-089	0E	C-CAP, S 470P-50 CH
89-332-665-089	1A		TR, 2SC3266GR	C121	87-012-368-089	0E	C-CAP, S 0.1-50 F
89-337-221-389	0E		C-TR, 2SC3722K	C122	87-012-368-089	0E	C-CAP, S 0.1-50 F
89-324-122-089	0E		C-TR, 2SC2412R	C123	87-012-368-089	0E	C-CAP, S 0.1-50 F
89-110-372-089	0E		C-TR, 2SA1037R	C124	87-012-368-089	0E	C-CAP, S 0.1-50 F
89-110-373-089	0E		C-TR, 2SA1037S	C125	87-010-263-089	0E	CAP, E 100-10 SME 5X11
87-026-210-089	0E		C-TR, DTC1144EK T147	C126	87-010-197-089		C-CAP, S 0.01-25 B<U>
87-026-235-080	0E		C-TR, DTC1144EK	C126	87-010-189-089	0E	C-CAP, S 8200P-50 KB<HE, D>
89-421-141-289	0E		C-TR, 2SD2114K, UV	C127	87-010-197-089		C-CAP, S 0.01-25 B<U>
87-026-609-089	0E		TR, KTA1266GR	C127	87-010-189-089	0E	C-CAP, S 8200P-50 KB<HE, D>
89-112-965-089	0E		TR, 2SA1296GR	C131	87-010-186-089	0E	C-CAP, S 4700P-50 B
87-026-228-089	0E		C-TR, DTA124EK	C132	87-010-186-089	0E	C-CAP, S 4700P-50 B
89-113-187-089	0E		TR, 2SA1318TU	C152	87-010-260-089	0E	CAP, E 47-25 SME
89-406-555-089	0E		TR, 2SD655E	C171	87-016-658-099	1D	CAP, E 4700-35 SMG<D>
89-333-266-089	0E		C-TR, 2SC3326B	C171	87-010-453-099		CAP, ELECT 4700-25V SME<HE, U>
89-110-155-080	0E		TR, 2SA1015GR	C172	87-016-658-099	1D	CAP, E 4700-35 SMG<D>
87-026-610-080	0E		TR, KTC3198GR	C172	87-010-453-099		CAP, ELECT 4700-25V SME<HE, U>
87-A30-047-080	0E		TR, CSD655E	C173	87-012-368-089	0E	C-CAP, S 0.1-50F
87-026-609-080	0E		TR, KTA1266GR	C174	87-012-368-089	0E	C-CAP, S 0.1-50F
87-026-214-089	0E		TR, DTA114YS	C175	87-012-368-089	0E	C-CAP, S 0.1-50F
87-026-286-089	0E		TR, DTA143ES<D>	C176	87-012-368-089	0E	C-CAP, S 0.1-50F
87-026-211-089	0E		C-TR, DTA144EK T147	C220	87-010-194-089	0E	C-CAP, S 0.047-25 F
87-026-213-089	0E		C-TR, DTC114YK<D>	C220	87-010-194-089	0E	C-CAP, S 0.047-25 F
89-327-125-089			C-TR, 2SC2712GR<HE, U>	C221	87-010-545-049	0E	CAP, E 0.22-50 SME
89-327-143-089	0E		C-TR, 2SC2714 (O)	C222	87-010-545-049	0E	CAP, E 0.22-50 SME
87-026-226-089			C-TR, DTA143EK<HE, U>	C225	87-012-157-089	0E	C-CAP, S 330P-50 CH
87-026-269-089			TR, DTA114ES<HE>	C226	87-012-157-089	0E	C-CAP, S 330P-50 CH
89-111-625-089			C-TR, 2SA1162GR<HE>	C227	87-010-402-089	0E	CAP, E 2.2-50 SME
89-421-143-089			C-TR, 2SD2114KW<HE>	C228	87-010-402-089	0E	CAP, E 2.2-50 SME
89-505-434-589	0E		C-FET, 2SK543(4/5)	C229	87-010-403-089	0E	CAP, E 3.3-50 SME
<b>DIODE</b>							
87-A40-116-069	1B		DIODE, RS403L-B-D-51	C230	87-010-403-089	0E	CAP, E 3.3-50 SME
87-A40-115-069	1C		DIODE, SA D102	C231	87-018-099-089	0E	CAP, TC-U 3.9P-50 KSL
87-070-274-089	0E		DIODE, 1N4003 SEM	C232	87-018-099-089	0E	CAP, TC-U 3.9P-50 KSL
87-020-027-089	0E		C-DIODE, 1SS184	C233	87-010-196-089	0E	C-CAP, S 0.1-25 F
87-020-125-089	0E		C-DIODE, 1SS181	C234	87-010-196-089	0E	C-CAP, S 0.1-25 F
87-020-465-089	0E		DIODE, 1SS133	C235	87-010-196-089	0E	C-CAP, S 0.1-25 F
				C236	87-010-196-089	0E	C-CAP, S 0.1-25 F
				C240	87-010-197-089	0E	C-CAP, S 0.01-25 B
				C245	87-012-368-089	0E	C-CAP, S 0.1-50 F
				C500	87-010-405-089	0E	CAP, E 10-50 SME
				C501	87-010-213-089	0E	C-CAP, S 0.015-25 B<HE, D>
				C501	87-010-198-089		C-CAP, S 0.022-25 B<U>

REF. NO	PART NO.	カンリ NO.	DESCRIPTION	REF. NO	PART NO.	カンリ NO.	DESCRIPTION
C502	87-010-213-089	0E	C-CAP,S 0.015-25 B<HE,D>	C739	87-010-313-089	0E	C-CAP,S 18P-50 CH<D>
C502	87-010-198-089		C-CAP,S 0.022-25 B<U>	C741	87-010-545-089	0E	CAP,E 0.22-50 SME<D>
C503	87-010-179-089		C-CAP,S 1200P-50 B<HE>	C742	87-010-154-089	0E	C-CAP,S 10P-50 CH<D>
C503	87-010-181-089	0E	C-CAP,S 1800P-50 KB<D>	C743	87-010-404-089	0E	CAP,E 4.7-50 SME<D>
C503	87-010-183-089		C-CAP,S 2700P-50 B<U>	C744	87-010-263-089	0E	CAP,E 100-10 SME 5X11<D>
C504	87-010-179-089		C-CAP,S 1200P-50 B<HE,U>	C745	87-010-545-089	0E	CAP,E 0.22-50 SME<D>
C504	87-010-181-089	0E	C-CAP,S 1800P-50 KB<D>	C746	87-010-545-089	0E	CAP,E 0.22-50 SME<D>
C505	87-010-546-089	0E	CAP,E 0.33-50 SME	C747	87-010-197-089	0E	C-CAP,S 0.01-25 B<D>
C506	87-010-546-089	0E	CAP,E 0.33-50 SME	C748	87-010-198-089	0E	C-CAP,S 0.022-25 B<D>
C507	87-010-196-089	0E	C-CAP,S 0.1-25 F	C749	87-010-248-089	0E	CAP,E 220-10 SME<D>
C508	87-010-196-089	0E	C-CAP,S 0.1-25 F	C753	87-010-402-089	0E	CAP,E 2.2-50 SME<D>
C530	87-010-197-089	0E	C-CAP,S 0.01-25 B	C760	87-010-197-089	0E	C-CAP,S 0.01-25 B
C531	87-010-183-089	0E	C-CAP,S 2700P-50 B	C761	87-010-196-089	0E	C-CAP,S 0.1-25 F
C532	87-010-194-089	0E	C-CAP,S 0.047-25 F	C770	87-010-405-089	0E	CAP,E 10-50 SME
C533	87-010-196-089	0E	C-CAP,S 0.1-25 F	C771	87-010-405-089	0E	CAP,E 10-50 SME
C534	87-010-263-089	0E	CAP,E 100-10 SME 5X11	C772	87-010-194-089	0E	C-CAP,S 0.047-25 F
C535	87-010-404-089	0E	CAP,E 4.7-50 SME	C773	87-010-196-089	0E	C-CAP,S 0.1-25 F
C536	87-010-404-089	0E	CAP,E 4.7-50 SME	C774	87-010-263-089	0E	CAP,E 100-10 SME 5X11
C537	87-010-545-089	0E	CAP,E 0.22-50 SME	C775	87-010-405-089	0E	CAP,E 10-50 SME
C539	87-010-194-089	0E	C-CAP,S 0.047-25 F	C776	87-010-197-089	0E	C-CAP,S 0.01-25 B<U,D>
C540	87-010-384-089	0E	CAP,E 100-25 SME	C777	87-010-400-089	0E	CAP,E 0.47-50 SME
C541	87-010-404-089	0E	CAP,E 4.7-50 SME	C778	87-010-401-089	0E	CAP,E 1-50 SME
C542	87-010-404-089	0E	CAP,E 4.7-50 SME	C779	87-010-401-089	0E	CAP,E 1-50 SME
C560	87-010-318-080	0E	C-CAP,S 47P-50 J CH	C780	87-010-197-089	0E	C-CAP,S 0.01-25 B
C561	87-010-318-080	0E	C-CAP,S 47P-50 J CH	C781	87-010-401-089	0E	CAP,E 1-50 SME<D>
C562	87-010-318-080	0E	C-CAP,S 47P-50 J CH	C781	87-010-405-089		CAP,E 10-50 SME<HE,U>
C563	87-012-142-089	0E	C-CAP,S 0.33-16 F	C782	87-010-401-089	0E	CAP,E 1-50 SME<D>
C564	87-010-196-089	0E	C-CAP,S 0.1-25 F	C782	87-010-405-089		CAP,E 10-50 SME<HE,U>
C565	87-018-209-089	0E	CAP,TC-U 0.1-50 F	C783	87-010-182-089	0E	C-CAP,S 2200P-50 B<D>
C566	87-010-196-089	0E	C-CAP,S 0.1-25 F	C784	87-010-182-089	0E	C-CAP,S 2200P-50 B<D>
C601	87-010-184-089	0E	C-CAP,S 3300P-50 B	C787	87-010-184-089	0E	C-CAP,S 3300P-50 B
C602	87-010-184-089	0E	C-CAP,S 3300P-50 B	C788	87-010-184-089	0E	C-CAP,S 3300P-50 B
C603	87-010-405-089	0E	CAP,E 10-50 SME	C789	87-010-179-089	0E	C-CAP,S 1200P-50 B
C604	87-010-405-089	0E	CAP,E 10-50 SME	C790	87-010-179-089	0E	C-CAP,S 1200P-50 B
C605	87-010-260-089	0E	CAP,E 47-25 SME	C791	87-010-401-089	0E	CAP,E 1-50 SME
C606	87-010-101-089	0E	CAP,E 220-16 SME	C792	87-010-180-089	0E	C-CAP,S 1500P-50 B
C607	87-010-188-089	0E	C-CAP,S 6800P-50 B	C793	87-010-189-089	0E	C-CAP,S 8200P-50 B
C608	87-010-188-089	0E	C-CAP,S 6800P-50 B	C794	87-010-408-089	0E	CAP,E 47-50 SME
C609	87-018-127-089	0E	CAP,TC-U 470P-50 B	C795	87-010-194-089	0E	C-CAP,S 0.047-25 F
C610	87-018-127-089	0E	CAP,TC-U 470P-50 B	C796	87-010-403-089	0E	CAP,E 3.3-50 SME
C611	87-010-197-089	0E	C-CAP,S 0.01-25 B	C801	87-018-134-089	0E	CAP,TC-U0.01-16 Y
C612	87-010-197-089	0E	C-CAP,S 0.01-25 B	C802	87-018-134-089	0E	CAP,TC-U0.01-16 Y
C613	87-010-195-089	0E	C-CAP,S 0.068-25 F	C806	87-012-368-089		C-CAP,S 0.1-50 F<HE>
C614	87-010-195-089	0E	C-CAP,S 0.068-25 F	C813	87-018-209-089		CAP,TC-U 0.1-50 F<HE>
C615	87-010-404-089	0E	CAP,E 4.7-50 SME	C813	87-018-134-089	0E	CAP,TC-U0.01-16 Y<U,D>
C616	87-010-404-089	0E	CAP,E 4.7-50 SME	C814	87-010-197-089	0E	C-CAP,S 0.01-25 B
C617	87-010-404-089	0E	CAP,E 4.7-50 SME	C815	87-018-134-089	0E	CAP,TC-U 0.01-16 Y
C618	87-010-404-089	0E	CAP,E 4.7-50 SME	C816	87-018-134-089	0E	CAP,TC-U 0.01-16 Y
C640	87-018-209-089	0E	CAP,TC-U 0.1-50 ZF<D>	C817	87-010-197-089	0E	C-CAP,S 0.01-25 B
C701	87-010-381-089	0E	CAP,E 330-16 SME	C818	87-010-197-089	0E	C-CAP,S 0.01-25 B
C702	87-010-404-089	0E	CAP,E 4.7-50 SME	C819	87-010-197-089	0E	C-CAP,S 0.01-25 B
C703	87-010-197-089	0E	C-CAP,S 0.01-25 B	C820	87-010-408-089	0E	CAP,E 47-50 SME
C704	87-010-197-089	0E	C-CAP,S 0.01-25 B	C821	87-010-197-089	0E	C-CAP,S 0.01-25 B
C711	87-010-263-089	0E	CAP,E 100-10 SME 5X11	C822	87-010-197-089	0E	C-CAP,S 0.01-25 B
C712	87-010-196-089	0E	C-CAP,S 0.1-25 F	C823	87-010-197-089	0E	C-CAP,S 0.01-25 B
C715	87-010-197-089	0E	C-CAP,S 0.01-25 B	C828	87-010-196-089	0E	C-CAP,S 0.1-25 F
C716	87-010-197-089	0E	C-CAP,S 0.01-25 B<U,D>	C829	87-010-196-089	0E	C-CAP,S 0.1-25 F
C717	87-012-368-089		C-CAP,S 0.1-50 F<HE>	C940	87-010-197-089	0E	C-CAP,S 0.01-25 B
C718	87-018-209-089		CAP,TC-U 0.1-50 F<HE>	C941	87-010-314-089		C-CAP,S 22P-50 CH<HE>
C722	87-010-152-089	0E	C-CAP,S 8P-50 CH	C943	87-010-197-089		C-CAP,S 0.01-25 B<HE>
C723	87-010-178-089	0E	C-CAP,S 1000P-50 B	C944	87-014-051-089		CAP,PP 560P-100 J<HE>
C725	87-010-178-089	0E	C-CAP,S 1000P-50 B	C945	87-010-197-089		C-CAP,S 0.01-25 B<HE>
C727	87-010-196-089	0E	C-CAP,S 0.1-25 F	C946	87-010-401-089	0E	CAP,E 1-50 SME
C728	87-010-248-089	0E	CAP,E 220-10 SME	C950	87-014-073-089		CAP,PP 4700P-100 J<HE>

REF. NO	PART NO.	カリ NO.	DESCRIPTION	REF. NO	PART NO.	カリ NO.	DESCRIPTION
C952	87-010-197-089		C-CAP,S 0.01-25 B<HE>	C112	87-010-553-049	0E	CAP,E 47-16 GAS
C953	87-010-197-089		C-CAP,S 0.01-25 B<HE>	C113	87-010-405-049	0E	CAP,E 10-50 SME
C954	87-010-400-089		CAP,E 0.47-50 SME<HE>	C114	87-010-552-049	0E	CAP,E 22-16 GAS
C956	87-010-263-089		CAP,E 100-10 SME 5X11<HE>	C115	87-010-196-089	0E	C-CAP,S 0.1-25 B
C959	87-010-196-089		C-CAP,S 0.1-25 F<HE>	C401	87-010-196-089	0E	C-CAP,S 0.1-25 F
C960	87-010-196-089	0E	C-CAP,S 0.1-25 F	C402	87-018-209-089	0E	CAP,TC-U 0.1-50 F
C961	87-010-152-089	0E	C-CAP,S 8P-50 CH<U,D>	C450	87-010-112-049	0E	CAP,E 100-16
CF801	87-008-261-019	1A	FLTR,SFE10.7MA5-A	C501	87-010-322-089	0E	C-CAP,S 100P-50 CH
CF802	87-008-261-019	1A	FLTR,SFE10.7MA5-A	C502	87-010-196-089	0E	C-CAP,S 0.1-25 F
EMI902	87-008-474-080	0E	F-BEAD,BL02RNL-R62T2 EMI<D>	C503	87-010-196-089	0E	C-CAP,S 0.1-25 F
△F106	87-A90-172-080		FUSE,1A 125V 251<U>	C504	87-010-196-089	0E	C-CAP,S 0.1-25 F
△F118	87-026-691-080		FUSE,10A 125V 251<U>	C505	87-010-196-089	0E	C-CAP,S 0.1-25 F
△F119	87-026-691-080		FUSE,10A 125V 251<U>	C506	87-010-196-089	0E	C-CAP,S 0.1-25 F
FFE801	A8-6ZA-192-039	--	6ZA-1 FEJNM<D>	C601	87-010-196-089	0E	C-CAP,S 0.1-25 F
FFE801	A8-6ZA-190-039		6ZA-1FEJNM<HE,U>	C602	87-010-545-049	0E	CAP,E 0.22-50 SME
J252	87-A60-031-010	1B	JACK,6.3 BLK ST W/S	C603	87-010-321-089	0E	C-CAP,S 82P-50 CH
J253	87-099-801-010	0E	JACK,PIN 1P BLK	C604	87-010-196-089	0E	C-CAP,S 0.1-25 F
J254	87-033-240-019	1B	TERMINAL,SP 4P32SV1-05	C605	87-010-196-089	0E	C-CAP,S 0.1-25 F
J801	87-033-235-019	1A	TERMINAL,ANT (H)	C608	87-010-177-089	0E	C-CAP,S 820P-50 SL
J940	81-754-629-019		CONNECTOR XH M 2P (UL)<HE>	C609	87-016-251-049	0E	CAP,E220-16 SMG
L101	87-003-383-019	1A	COIL,1UH-S	C610	87-010-405-049	0E	CAP,E 10-50 SME
L102	87-003-383-019	1A	COIL,1UH-S	C611	87-010-560-049	0E	CAP,E 10-50 GAS
L701	87-003-293-019	1A	COIL,TRAP MPX	C612	87-010-406-049	0E	CAP,E 22-50 SME
L702	87-003-293-019	1A	COIL,TRAP MPX	C613	87-010-401-049	0E	CAP,E 1-50 SME
L741	87-A50-015-019	0E	COIL,FM DET(TOK)	C615	87-010-186-089	0E	C-CAP,S 4700P-50 B
L742	87-A90-051-019		FLTR,CFAZ-450(TOK)<U>	C801	87-010-555-049	0E	CAP,E 100-10 GAS
L742	87-A90-052-019		FLTR,CFMT-450A(TOK)<HE>	C802	87-010-074-080	0E	CAP,E 4.7-35
L742	87-A90-053-019	1C	FLTR,PCFMT-060(TOK)<D>	C803	87-010-494-049	0E	CAP,E 1-50 GAS
L770	87-003-102-089	0E	COIL,10UH	C804	87-A10-189-049	0E	CAP,E 220-10
L832	87-003-098-089	0E	COIL,2.2UH	C805	87-010-196-089	0E	C-CAP,S 0.1-25 F
L941	87-A50-022-019		COIL,ANT SW(COI)<HE>	C806	87-018-209-089	0E	CAP,TC-U 0.1-50 F
L942	87-A50-021-019		COIL,OSC SW(COI)<HE>	C821	87-010-321-089	0E	C-CAP,S 15P-50 CH
L943	87-005-372-089		COIL S 1 MH TAPG<HE>	C822	87-010-180-089	0E	CAP,TC-U 1500P-16 B
L944	87-003-131-089		COIL,10MH J<HE>	C823	87-010-498-049	0E	CAP,E 10-16 GAS
L981	86-NF4-665-019	1E	AM PACK 1(TOK)<U,D>	C824	87-010-302-080	0E	C-CAP,S 270P-50 CH
L981	86-NF4-666-019		AM PACK 3(TOK)<HE>	C825	87-010-322-089	0E	C-CAP,S 100P-50 CH
△PRI06	87-026-689-080		PROTECTOR,1A 491SERIES 60V<HE>	C901	87-010-560-049	0E	CAP,E 10-50 GAS
R105	87-022-600-089	0E	RES,M/F 0.1-2W J	C902	87-010-560-049	0E	CAP,E 10-50 GAS
R106	87-022-600-089	0E	RES,M/F 0.1-2W J	C903	87-010-408-049	0E	CAP-E 47-50 SME
RY101	87-045-389-019	1C	RELAY,OSA-SS-212DM5	EMI101	87-008-372-089		FLTR,EMI BL01 RNL1<U>
SFR722	87-024-432-080	0E	SFR,4.7K H RH063MC	FL802	86-NT1-636-019	2B	FL,BJ451GK
TC701	87-011-253-089	0E	TRIMER,30P LAR	J601	82-NF7-630-019	1A	JACK,3.5 MO
TC941	87-011-254-089		TRIMER,20P LAR<HE>	J602	82-NF7-630-019	1A	JACK,3.5 MO
TC942	87-011-253-089		TRIMER,30P LAR<HE>	L801	87-005-165-089		COIL,1UH MLAL03<U>
TH240	87-A90-221-080		C-THMS,100K<HE>	L820	87-A50-052-019	0E	COIL,CLOCK 5.76MHZ T1
W101	85-NF5-628-019	1A	F-CABLE 7P-2.5	LED401	87-070-199-089	0E	LED,SLP738F-81-S-T1
X702	87-030-283-019	1A	VIB,CER CSA 3.60MGF N<D>	LED402	87-070-199-089	0E	LED,SLP738F-81-S-T1
X703	84-508-618-019	1A	VIB,CER CSB 456 F15	LED403	87-070-199-089	0E	LED,SLP738F-81-S-T1
X721	87-030-372-019	1B	VIB,XTAL 7.2MHZ	LED404	87-070-199-089	0E	LED,SLP738F-81-S-T1
X722	87-030-354-019		VIB,CF BFU450C<HE,U>	LED405	87-070-199-089	0E	LED,SLP738F-81-S-T1
FRONT C.B				LED406	87-070-199-089	0E	LED,SLP738F-81-S-T1
C101	87-010-401-049	0E	CAP,E 1-50 SME	LED407	87-070-199-089	0E	LED,SLP738F-81-S-T1
C102	87-010-401-049	0E	CAP,E 1-50 SME	LED408	87-070-199-089	0E	LED,SLP738F-81-S-T1
C103	87-010-182-089	0E	C-CAP,S 2200P-50 B	LED409	87-070-199-089	0E	LED,SLP738F-81-S-T1
C104	87-010-182-089	0E	C-CAP,S 2200P-50 B	LED410	87-070-199-089	0E	LED,SLP738F-81-S-T1
C105	87-010-545-049	0E	CAP,E 0.22-50 SME	LED411	87-070-201-089	0E	LED,SLP9118C-51-S-T1
C106	87-010-545-049	0E	CAP,E 0.22-50 SME	LED412	87-070-201-089	0E	LED,SLP9118C-51-S-T1
C107	87-010-993-089	0E	C-CAP,S 0.056-25 B	LED413	87-070-201-089	0E	LED,SLP9118C-51-S-T1
C108	87-010-993-089	0E	C-CAP,S 0.056-25 B	LED414	87-070-201-089	0E	LED,SLP9118C-51-S-T1
C109	87-012-393-089	0E	C-CAP,S 0.22-25 RK	LED415	87-070-201-089	0E	LED,SLP9118C-51-S-T1
C110	87-012-393-089	0E	C-CAP,S 0.22-25 RK	LED421	87-A40-188-089	0E	LED,SLZ736A-17-S-T2
C111	87-010-401-049	0E	CAP,E 1-50 SME	LED422	87-A40-188-089	0E	LED,SLZ736A-17-S-T2
				LED431	87-A40-188-089	0E	LED,SLZ736A-17-S-T2
				LED432	87-A40-188-089	0E	LED,SLZ736A-17-S-T2

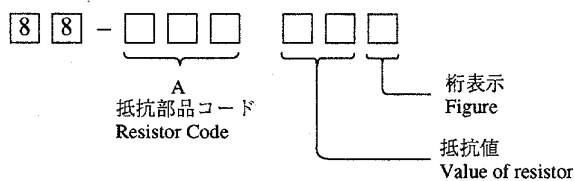


REF. NO	PART NO.	カリ NO.	DESCRIPTION	REF. NO	PART NO.	カリ NO.	DESCRIPTION
LED433	87-A40-188-089	0E	LED,SLZ736A-17-S-T2	C245	87-010-405-040	0E	CAP,E 10-50 SME
LED434	87-A40-188-089	0E	LED,SLZ736A-17-S-T2	C246	87-010-405-040	0E	CAP,E 10-50 SME
LED436	87-A40-188-089	0E	LED,SLZ736A-17-S-T2	C247	87-010-405-040	0E	CAP,E 10-50 SME
LED437	87-A40-188-089	0E	LED,SLZ736A-17-S-T2	C248	87-010-405-040	0E	CAP,E 10-50 SME
LED438	87-070-200-080	0E	LED,SLP-636C-81-S-T1 ORN	C249	87-010-405-040	0E	CAP,E 10-50 SME
LED439	87-070-200-080	0E	LED,SLP-636C-81-S-T1 ORN	C250	87-016-251-040	0E	CAP,E 220-16 SMG
LED440	87-070-200-080	0E	LED,SLP-636C-81-S-T1 ORN	C251	87-012-140-080	0E	C-CAP,S 470P-50 J CH
LED441	87-070-200-080	0E	LED,SLP-636C-81-S-T1 ORN	C252	87-010-186-080	0E	C-CAP,S 4700P-50 K B
LED442	87-070-200-080	0E	LED,SLP-636C-81-S-T1 ORN	C253	87-010-187-080	0E	C-CAP,S 5600P-50 K B
LED443	87-070-200-080	0E	LED,SLP-636C-81-S-T1 ORN	C256	87-012-394-080	0E	C-CAP, 0.68-16 K W5R CM/CB
▲PR459	87-A90-246-080	1C	PROTECTOR,0.25A60V 491<HE,D>	C257	87-012-393-080	0E	C-CAP,S 0.22-16 K W5R CM/CB
S920	87-A90-095-089	0E	SW,TACT EVQ11G04M	C258	87-012-393-080	0E	C-CAP,S 0.22-16 K W5R CM/CB
S921	87-A90-095-089	0E	SW,TACT EVQ11G04M	C259	87-010-404-040	0E	CAP,E 4.7-50 SME
S922	87-A90-095-089	0E	SW,TACT EVQ11G04M	C260	87-010-404-040	0E	CAP,E 4.7-50 SME
S923	87-A90-095-089	0E	SW,TACT EVQ11G04M	C261	87-012-393-080	0E	C-CAP,S 0.22-16 K W5R CM/CB
S924	87-A90-095-089	0E	SW,TACT EVQ11G04M	C262	87-012-393-080	0E	C-CAP,S 0.22-16 K W5R CM/CB
S925	87-A90-095-089	0E	SW,TACT EVQ11G04M	C263	87-016-081-080	0E	C-CAP,S 0.1-16 K R
S926	87-A90-095-089	0E	SW,TACT EVQ11G04M	C266	87-016-081-080	0E	C-CAP,S 0.1-16 K R
S927	87-A90-095-089	0E	SW,TACT EVQ11G04M	C267	87-016-081-080	0E	C-CAP,S 0.1-16 K R
S928	87-A90-095-089	0E	SW,TACT EVQ11G04M	C270	87-016-081-080	0E	C-CAP,S 0.1-16 K R
S929	87-A90-095-089	0E	SW,TACT EVQ11G04M	C280	87-010-196-089	0E	C-CAP,S 0.1-25 F
S930	87-A90-095-089	0E	SW,TACT EVQ11G04M	C281	87-010-402-040	0E	CAP,E 2.2-50 SME
S931	87-A90-095-089	0E	SW,TACT EVQ11G04M	C282	87-010-402-040	0E	CAP,E 2.2-50 SME
S932	87-A90-095-089	0E	SW,TACT EVQ11G04M	C283	87-010-400-040	0E	CAP,E 0.47-50 SME
S933	87-A90-095-089	0E	SW,TACT EVQ11G04M	C284	87-010-400-040	0E	CAP,E 0.47-50 SME
S934	87-A90-095-089	0E	SW,TACT EVQ11G04M	C285	87-010-263-089	0E	CAP,E 100-10 SME 5X11
S940	87-A90-095-089	0E	SW,TACT EVQ11G04M	C286	87-010-384-089	0E	CAP,E 100-25 SME
S941	87-A90-095-089	0E	SW,TACT EVQ11G04M	C287	87-010-322-080	0E	C-CAP,S 100P-50 J CH
S942	87-A90-095-089	0E	SW,TACT EVQ11G04M	C288	87-010-322-080	0E	C-CAP,S 100P-50 J CH
VR101	86-NT1-634-019	1B	VR,RTRY 100KW-L20	C301	87-010-402-049	0E	CAP,E 2.2-50 SME
VR601	87-A90-124-019	1B	VR,RTRY 10KA L20	C302	87-010-402-049	0E	CAP,E 2.2-50 SME
MVR C.B				C303	87-010-404-049	0E	CAP,E 4.7-50 SME
C201	87-010-545-040	0E	CAP,E 0.22-50 SME	C304	87-010-404-049	0E	CAP,E 4.7-50 SME
C202	87-010-545-040	0E	CAP,E 0.22-50 SME	L201	87-005-481-089	0E	COIL,47UH J FLR50
C203	87-016-281-040	0E	CAP,E 4.7-50 BP SME	MVR281	86-NT1-632-010	2A	VR,MOT 50KBX4 -L20
C205	87-010-263-089	0E	CAP,E 100-10 SME 5X11	R257	87-025-407-080	0E	RES,M/F 100K-1/8W F
C206	87-010-263-089	0E	CAP,E 100-10 SME 5X11	PT C.B<HE>			
C207	87-010-318-089	0E	C-CAP,S 47P-50 CH	▲	87-033-213-089		CLAMP FUSE SMK<HE>
C208	87-010-318-089	0E	C-CAP,S 47P-50 CH	▲F101	87-035-193-010		FUSE,5A 250V T 218<HE>
C209	87-A10-229-080	0E	C-CAP,S 0.68-10 K W5R	▲PT103	86-NT2-626-019		PT,6NT2 PR-HR<HE>
C210	87-010-197-089	0E	C-CAP,S 0.01-25 B	▲SW101	87-036-387-019		SW,SL 1-2-3<HE>
C211	87-010-179-089	0E	C-CAP,S 1200P-50 B	AC-2 C.B			
C212	87-010-196-089	0E	C-CAP,S 0.1-25 F	C128	87-018-209-089	0E	CAP,TC-U 0.1-50 KB<U,D>
C215	87-010-196-089	0E	C-CAP,S 0.1-25 F	▲F102	87-026-691-080		FUSE,10A 125V 251<U>
C216	87-010-187-089	0E	C-CAP,S 5600P-50 B	▲F103	87-026-691-080		FUSE,10A 125V 251<U>
C217	87-010-182-089	0E	C-CAP,S 2200P-50 B	▲F104	87-026-690-080		FUSE,5A 125V 251<U>
C218	87-012-393-089	0E	C-CAP,S 0.22-16,R,K	▲F105	87-026-690-080		FUSE,5A 125V 251<U>
C219	87-010-194-089	0E	C-CAP,S 0.047-25 F	▲PR101	87-026-682-080	0E	PROTECTOR,10A 491SERIES 60V<HE,D>
C220	87-010-181-080	0E	C-CAP,S 1800P-50 K B	▲PR102	87-026-682-080	0E	PROTECTOR,10A 491SERIES 60V<HE,D>
C221	87-010-196-089	0E	C-CAP,S 0.1-25 F	▲PR103	87-026-681-080	0E	PROTECTOR,5A 491SERIES 60V<HE,D>
C222	87-010-179-089	0E	C-CAP,S 1200P-50 B	▲PR104	87-026-681-080	0E	PROTECTOR,5A 491SERIES 60V<HE,D>
C223	87-010-177-089	0E	C-CAP,S 820P-50 SL	AC-1 C.B<U,D>			
C224	87-018-134-080	0E	CAP,TC U 0.01-16 N Y UP050	▲	87-033-213-089	0E	CLAMP FUSE SMK<U,D>
C231	87-010-176-080	0E	C-CAP,S 680P-50 J SL	▲F101	87-035-469-019		FUSE,6.3A 250V SER<U>
C232	87-010-176-080	0E	C-CAP,S 680P-50 J SL	▲F101	87-035-492-019	0E	FUSE 6.3A 125V T237<D>
C237	87-016-456-040	0E	CAP,E 22-16 LLA	▲PT103	86-NT2-625-019	2E	PT,6NT2 PR-D<D>
C238	87-010-384-040	0E	CAP,E 100-25 SME	▲PT103	86-NT2-627-019		PT,6NT2 PR-U<U>
C239	87-010-196-080	0E	C-CAP,S 0.1-25 Z F				
C240	87-010-260-040	0E	CAP,E 47-25 SME				
C242	87-016-472-040	0E	CAP,E 22-16 K SME				
C243	87-010-263-040	0E	CAP,E 100-10 SME				
C244	87-016-081-080	0E	C-CAP,S 0.1-16 K R				

REF. NO	PART NO.	カンリ NO.	DESCRIPTION	REF. NO	PART NO.	カンリ NO.	DESCRIPTION
R-AMP C.B							
C701	87-012-368-080	0E	C-CAP,S 0.1-50 Z F	C718	87-010-993-080	0E	C-CAP,S 0.056-25 J B
C702	87-012-368-080	0E	C-CAP,S 0.1-50 Z F	C719	87-010-196-080	0E	C-CAP,S 0.1-25 Z F
C703	87-010-398-090	1B	CAP,E 2200-35 SME	C720	87-010-196-080	0E	C-CAP,S 0.1-25 Z F
C704	87-010-398-090	1B	CAP,E 2200-35 SME	C721	87-010-193-080	0E	C-CAP,S 0.033-25 K F
C705	87-010-401-040	0E	CAP,E 1-50 SME	C722	87-010-193-080	0E	C-CAP,S 0.033-25 K F
C706	87-010-194-080	0E	C-CAP,S 0.047-25 K F	C723	87-010-197-080	0E	C-CAP,S 0.01-25 K B
C707	87-012-140-080	0E	C-CAP,S 470P-50 J CH	FC2	88-906-101-110	0E	FF-CABLE, 6P 1.25
C708	87-012-140-080	0E	C-CAP,S 470P-50 J CH	J701	87-099-803-010	1B	JACK, PIN 3P OWR
C709	87-010-402-040	0E	CAP,E 2.2-50 SME	L701	87-003-383-010	1A	COIL, 1UH K
C710	87-010-402-040	0E	CAP,E 2.2-50 SME	L702	87-003-383-010	1A	COIL, 1UH K
C711	87-010-405-040	0E	CAP,E 10-50 SME	R707	87-022-050-080	0E	RES,M/F 0.22-1W J
C712	87-010-405-040	0E	CAP,E 10-50 SME	R708	87-022-050-080	0E	RES,M/F 0.22-1W J
C715	87-010-147-080	0E	C-CAP,S 3P-50 C CH GRM				
C716	87-010-147-080	0E	C-CAP,S 3P-50 C CH GRM				
C717	87-010-993-080	0E	C-CAP,S 0.056-25 J B				

○ チップ抵抗部品コード / CHIP RESISTOR PART CODE

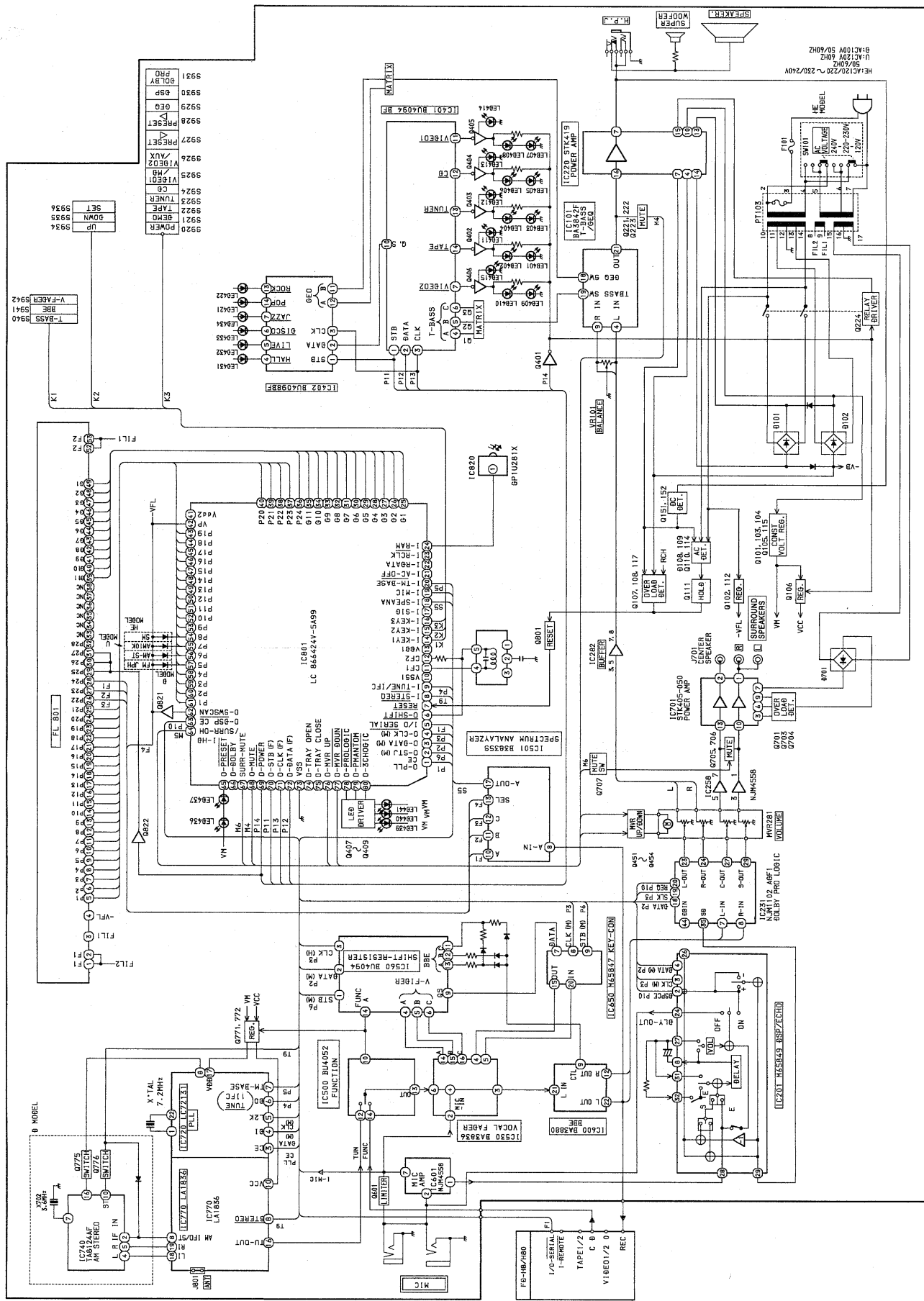
チップ抵抗部品コードの成り立ち  
Chip Resistor Part Coding



チップ抵抗  
Chip resistor

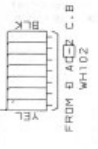
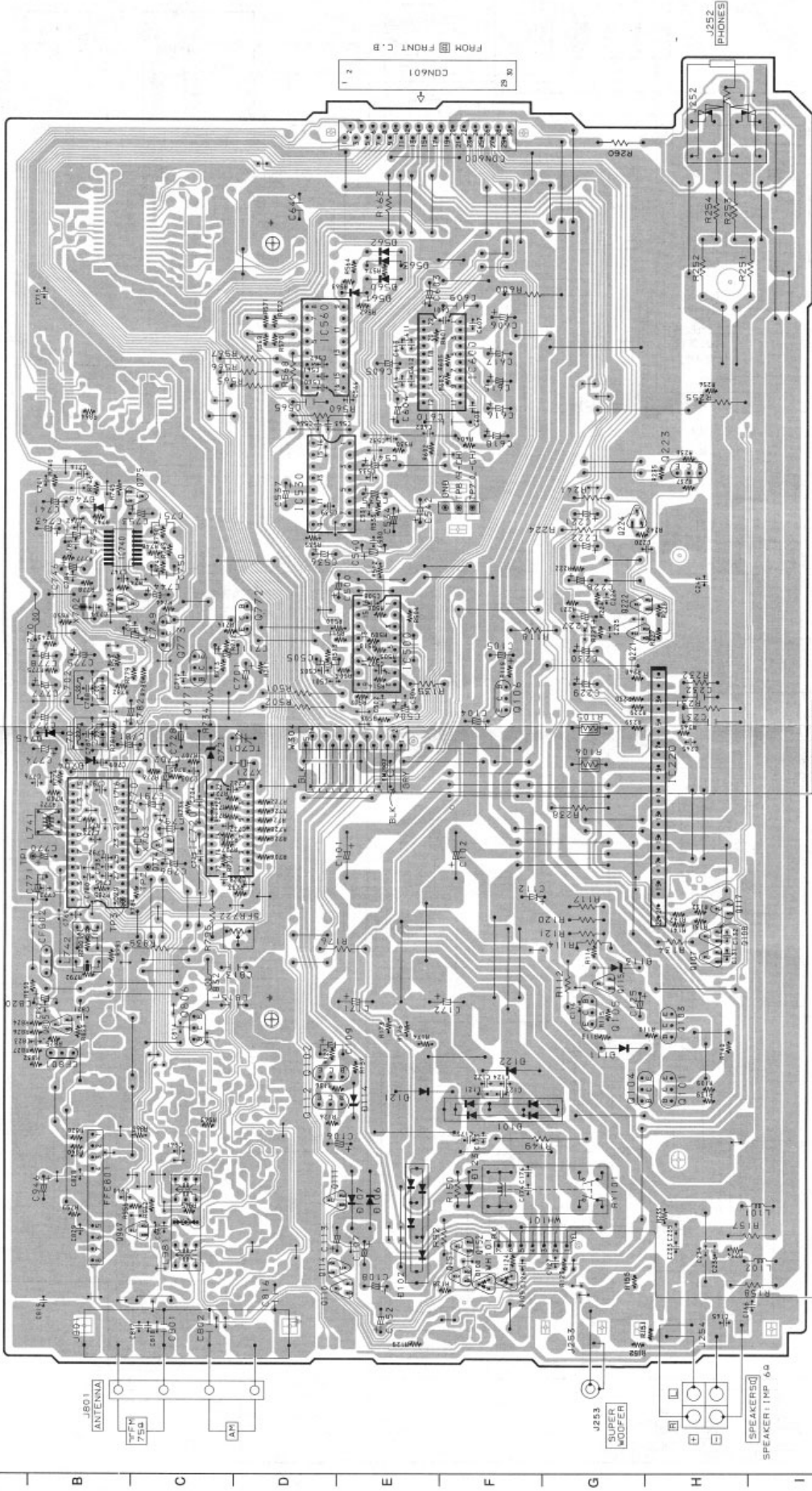
容量 Wattage	種類 Type	許容誤差 Tolerance	記号 Symbol	寸法 / Dimensions (mm)			抵抗コード : A Resistor Code: A	
				外形 / Form	L	W		t
1/16W	1608	±5%	CJ		1.6	0.8	0.45	108
1/10W	2125	±5%	CJ		2	1.25	0.45	118
1/8W	3216	±5%	CJ		3.2	1.6	0.55	128

BLOCK DIAGRAM

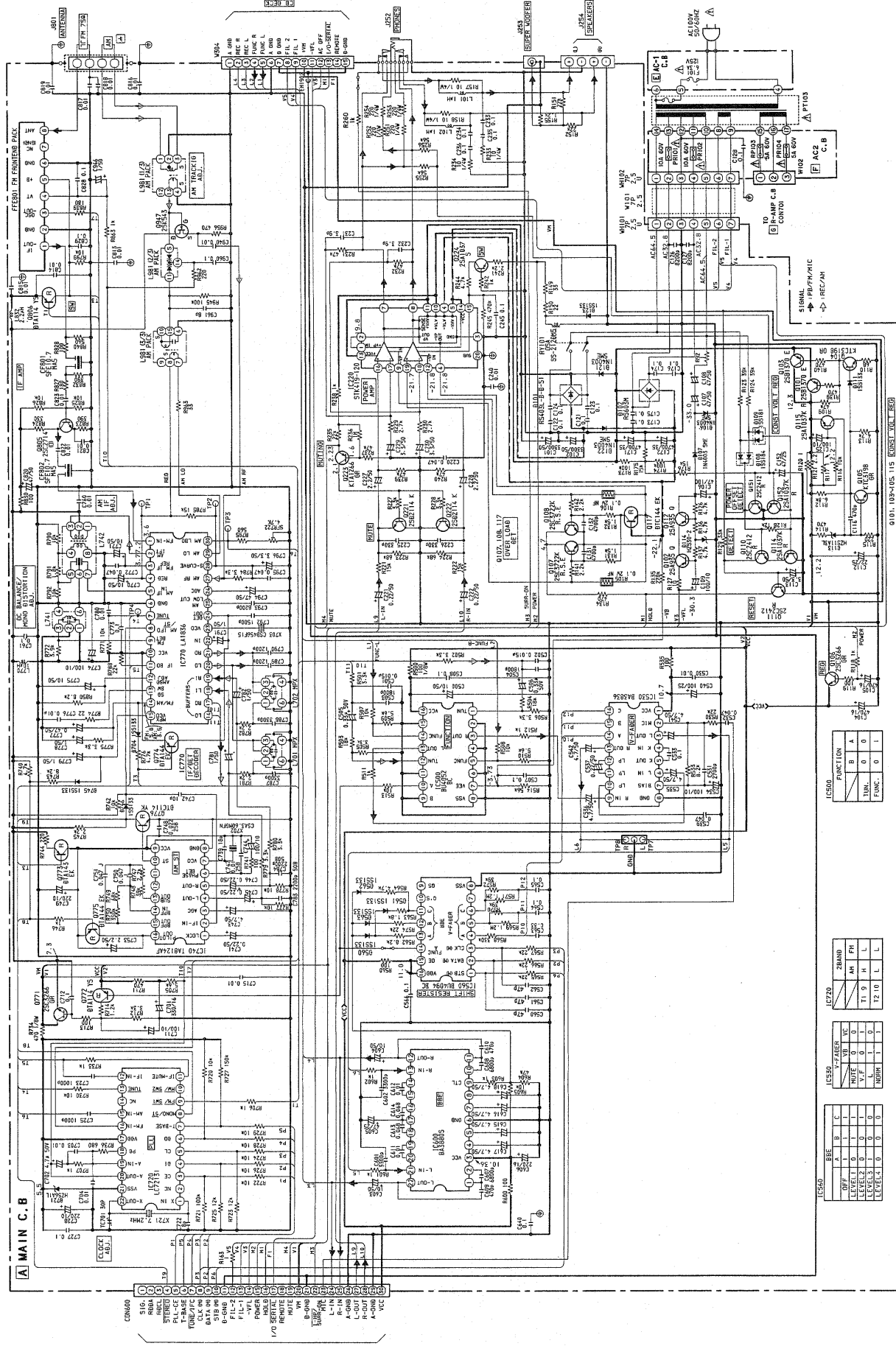


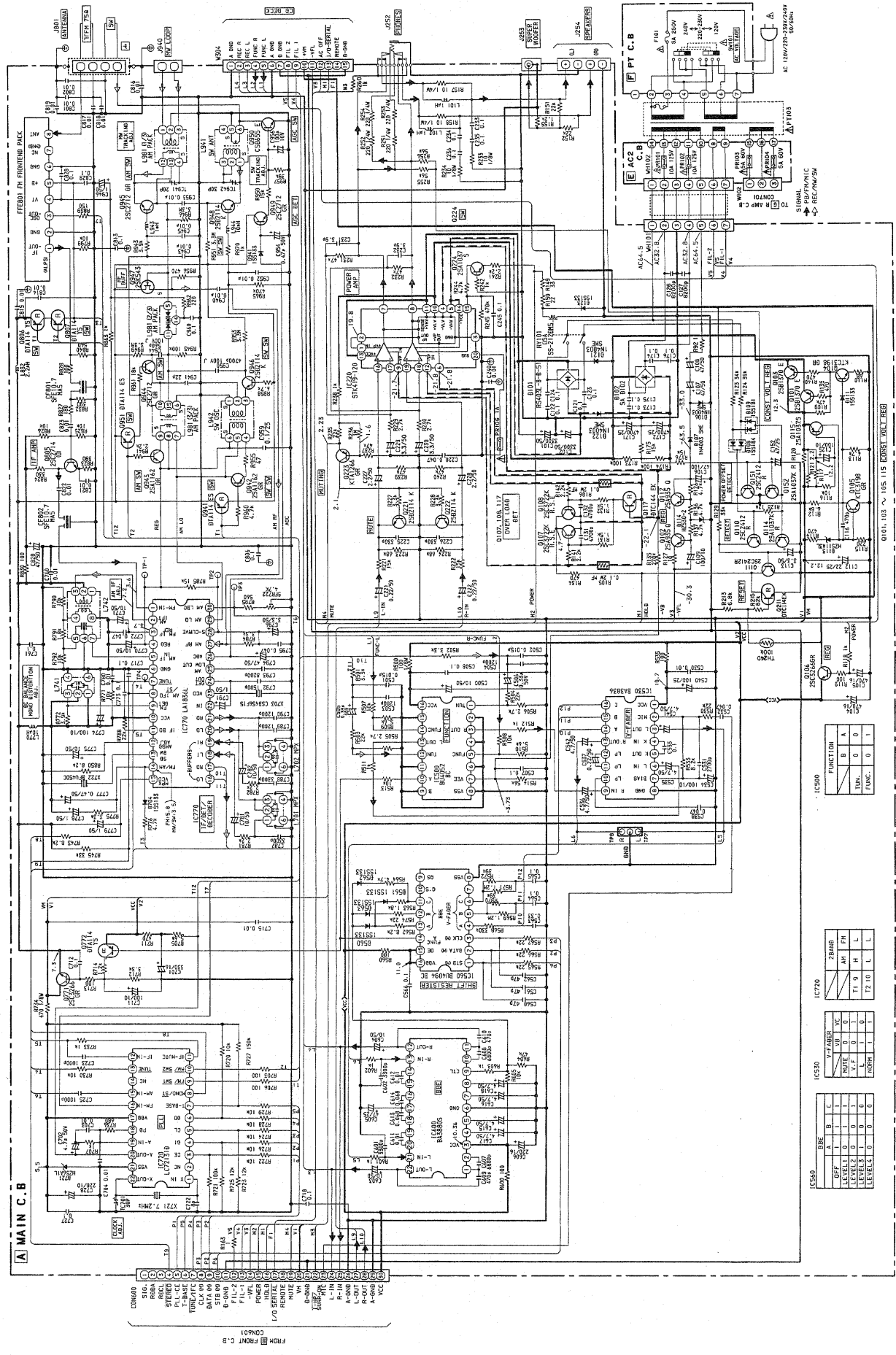
- 5931 FREQ
- 5930 BOLDY
- 5929 GEP
- 5928 PRESSET
- 5927 PRESSET
- 5926 VIBED1
- 5925 VIBED2
- 5924 TNR
- 5923 TMR
- 5922 TMR
- 5921 BDMN
- 5920 POWER
- 5919 UP
- 5918 SET
- 5917 V-FABER
- 5916 T-BASS
- 5915 BBE
- 5914 BBE
- 5913 V-FABER
- 5912 BBE
- 5911 T-BASS
- 5910 BBE
- 5909 V-FABER
- 5908 BBE
- 5907 T-BASS
- 5906 BBE
- 5905 V-FABER
- 5904 BBE
- 5903 T-BASS
- 5902 BBE
- 5901 V-FABER
- 5900 BBE
- 5899 T-BASS
- 5898 BBE
- 5897 V-FABER
- 5896 BBE
- 5895 T-BASS
- 5894 BBE
- 5893 V-FABER
- 5892 BBE
- 5891 T-BASS
- 5890 BBE
- 5889 V-FABER
- 5888 BBE
- 5887 T-BASS
- 5886 BBE
- 5885 V-FABER
- 5884 BBE
- 5883 T-BASS
- 5882 BBE
- 5881 V-FABER
- 5880 BBE
- 5879 T-BASS
- 5878 BBE
- 5877 V-FABER
- 5876 BBE
- 5875 T-BASS
- 5874 BBE
- 5873 V-FABER
- 5872 BBE
- 5871 T-BASS
- 5870 BBE
- 5869 V-FABER
- 5868 BBE
- 5867 T-BASS
- 5866 BBE
- 5865 V-FABER
- 5864 BBE
- 5863 T-BASS
- 5862 BBE
- 5861 V-FABER
- 5860 BBE
- 5859 T-BASS
- 5858 BBE
- 5857 V-FABER
- 5856 BBE
- 5855 T-BASS
- 5854 BBE
- 5853 V-FABER
- 5852 BBE
- 5851 T-BASS
- 5850 BBE
- 5849 V-FABER
- 5848 BBE
- 5847 T-BASS
- 5846 BBE
- 5845 V-FABER
- 5844 BBE
- 5843 T-BASS
- 5842 BBE
- 5841 V-FABER
- 5840 BBE
- 5839 T-BASS
- 5838 BBE
- 5837 V-FABER
- 5836 BBE
- 5835 T-BASS
- 5834 BBE
- 5833 V-FABER
- 5832 BBE
- 5831 T-BASS
- 5830 BBE
- 5829 V-FABER
- 5828 BBE
- 5827 T-BASS
- 5826 BBE
- 5825 V-FABER
- 5824 BBE
- 5823 T-BASS
- 5822 BBE
- 5821 V-FABER
- 5820 BBE
- 5819 T-BASS
- 5818 BBE
- 5817 V-FABER
- 5816 BBE
- 5815 T-BASS
- 5814 BBE
- 5813 V-FABER
- 5812 BBE
- 5811 T-BASS
- 5810 BBE
- 5809 V-FABER
- 5808 BBE
- 5807 T-BASS
- 5806 BBE
- 5805 V-FABER
- 5804 BBE
- 5803 T-BASS
- 5802 BBE
- 5801 V-FABER
- 5800 BBE

# A MAIN C.B.



SCHMATIC DIAGRAM-1

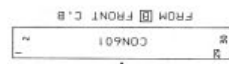
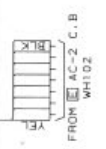
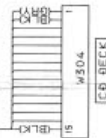
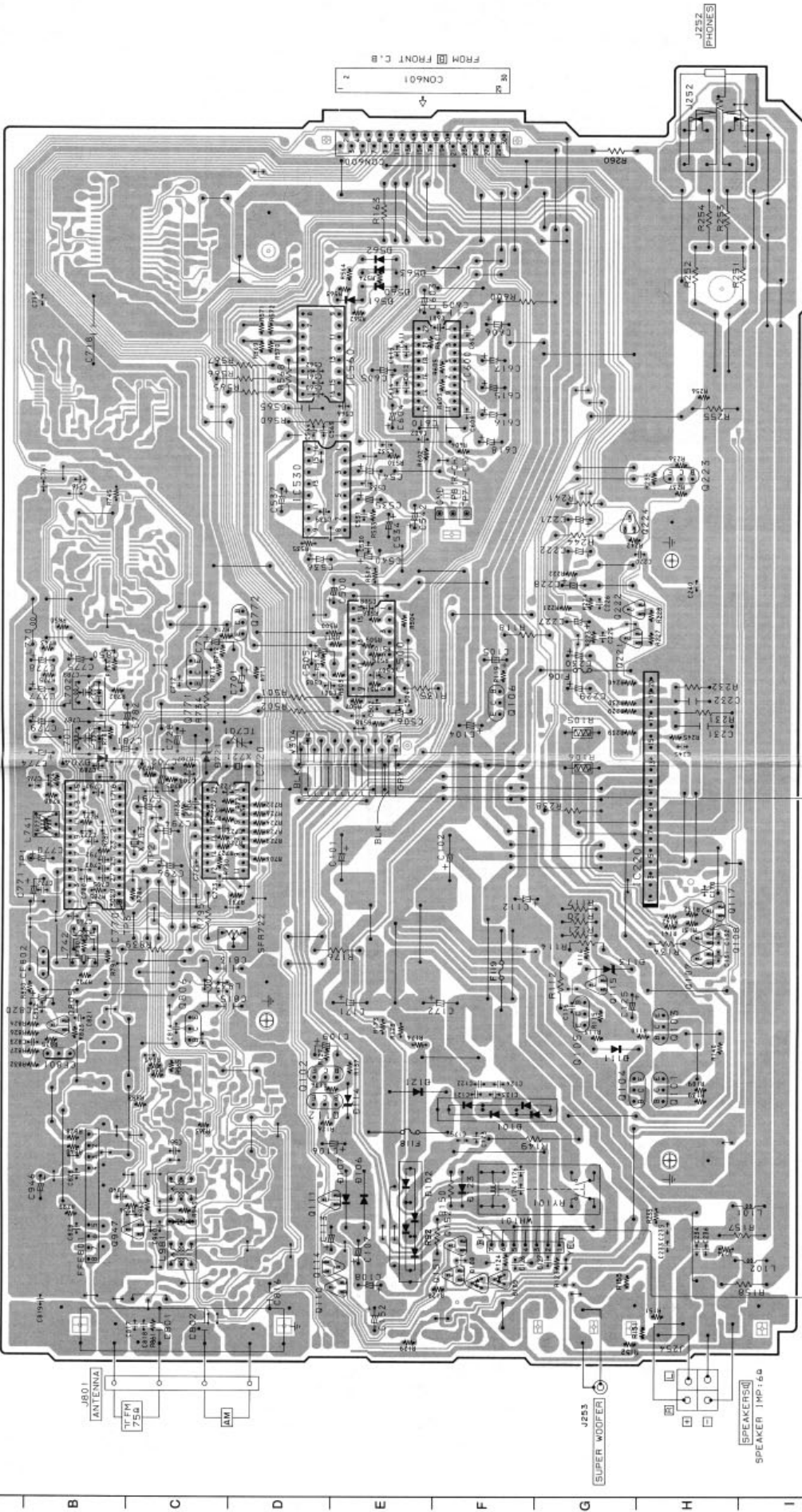






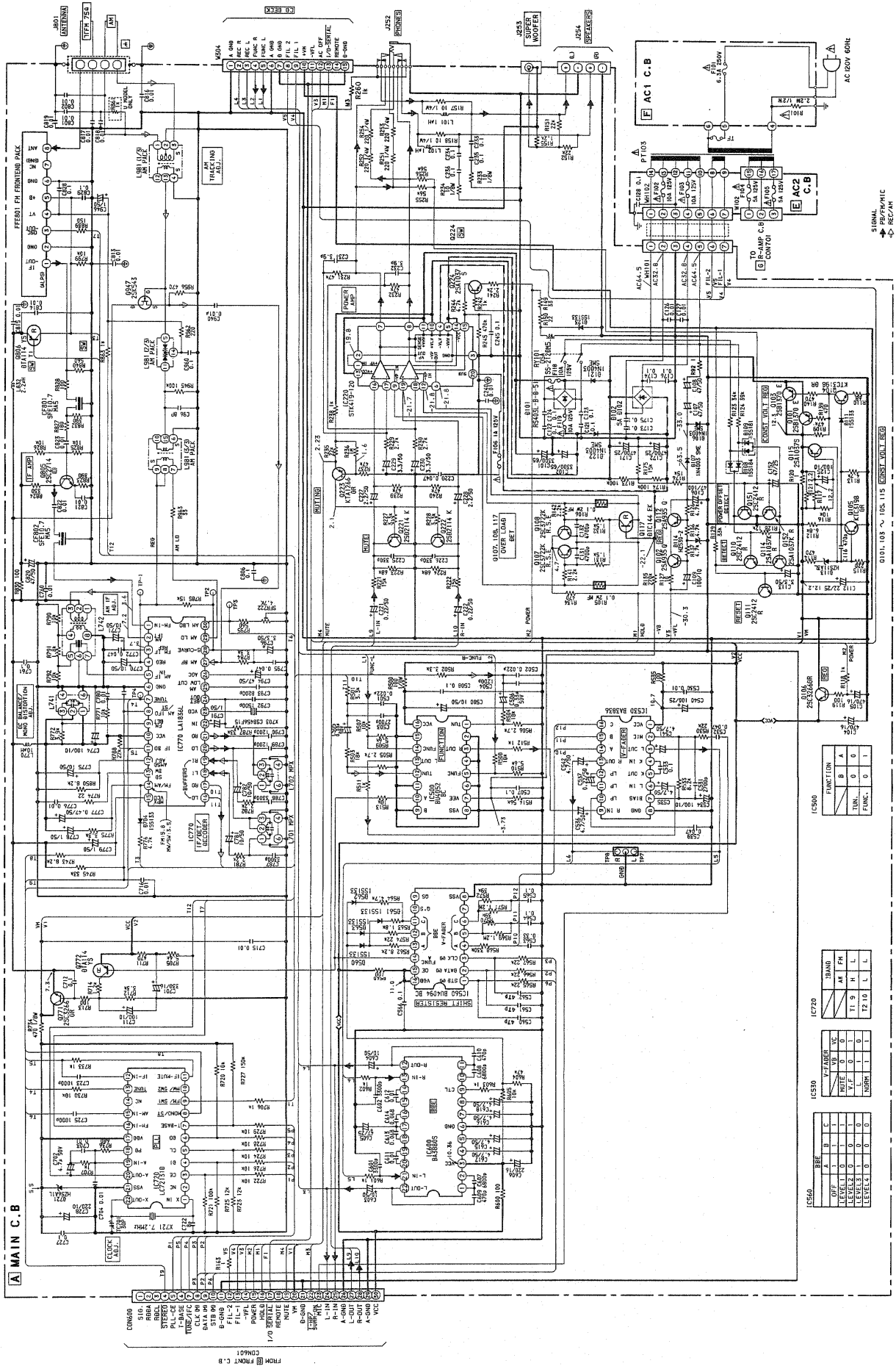
1 2 3 4 5 6 7 8 9 10 11 12 13 14

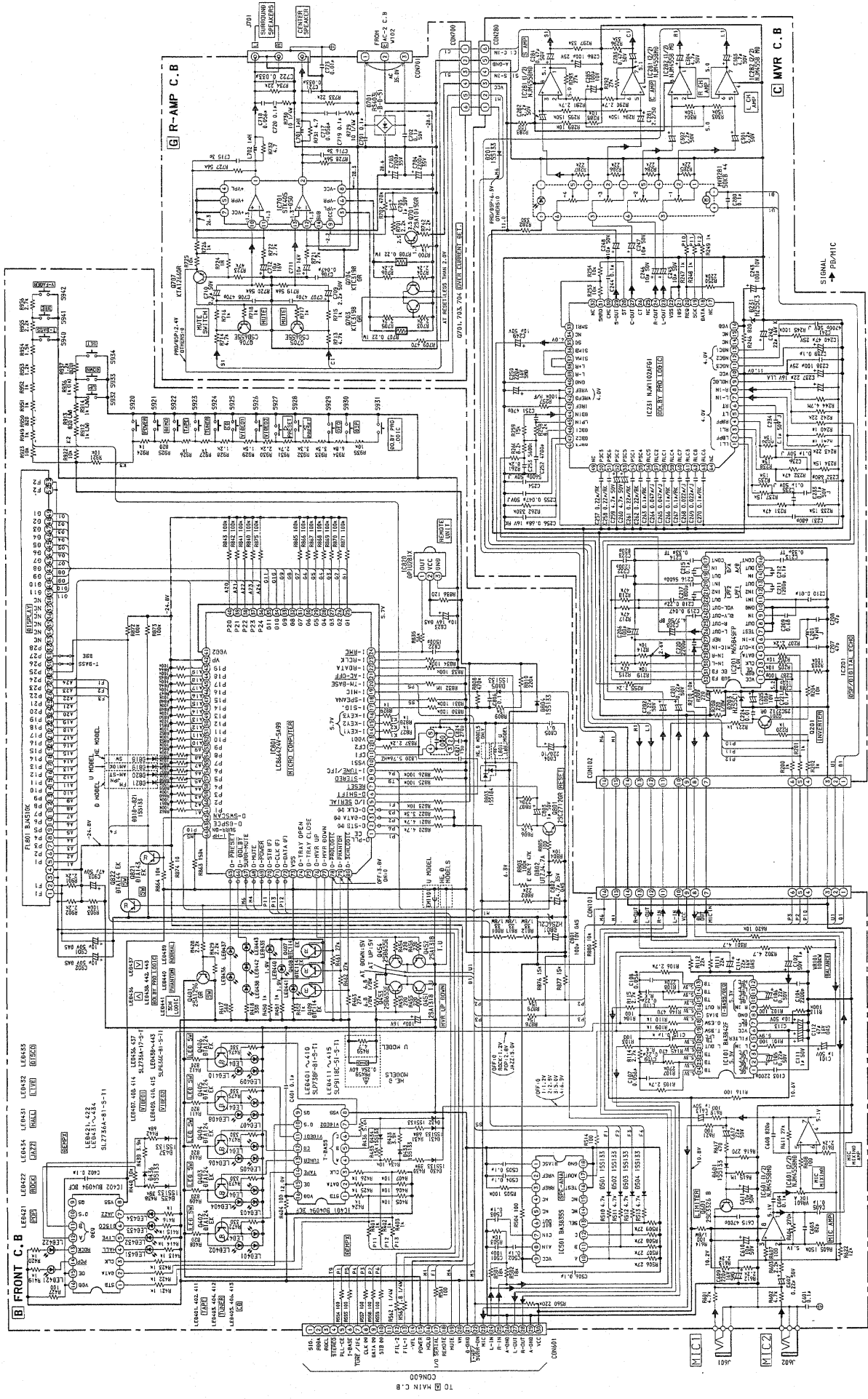
A MAIN C.B

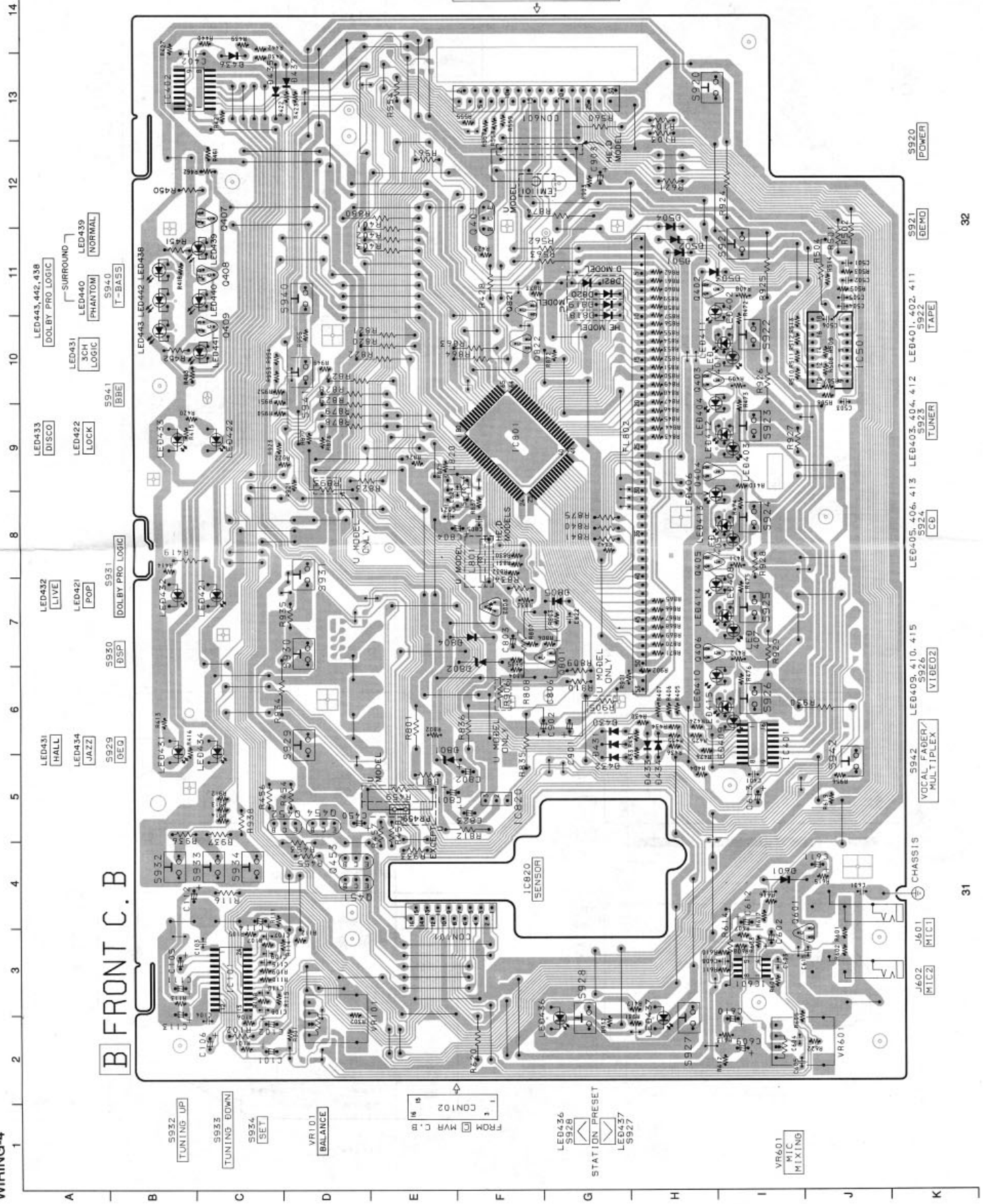




SCHEMATIC DIAGRAM-3





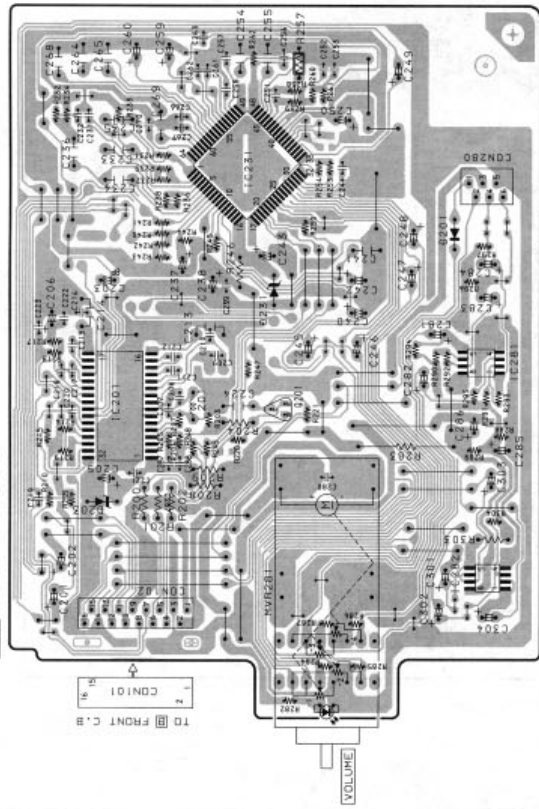


FRONT C.B.

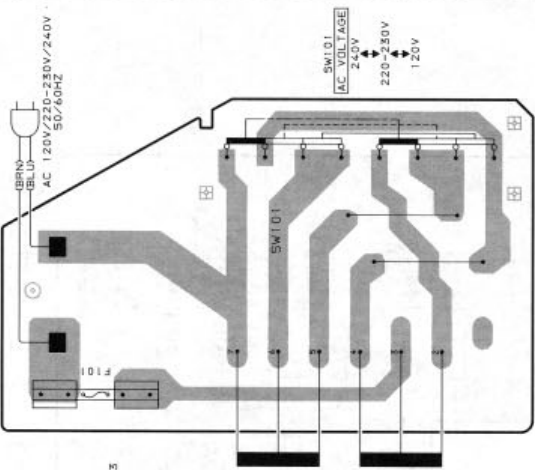
1 2 3 4 5 6 7 8 9 10 11 12 13 14

HE MODEL

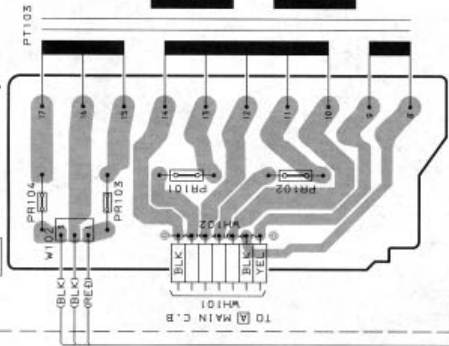
C MVR C.B



D PTC C.B

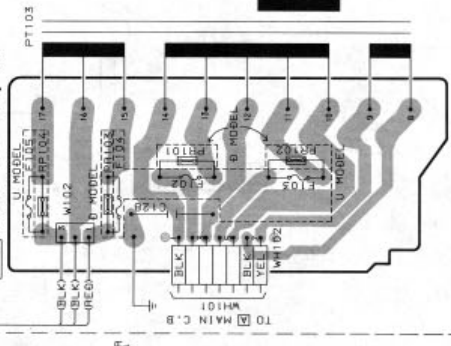


E AC-2 C.B

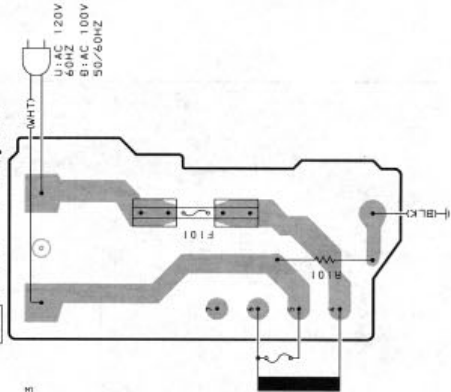


B, U MODELS

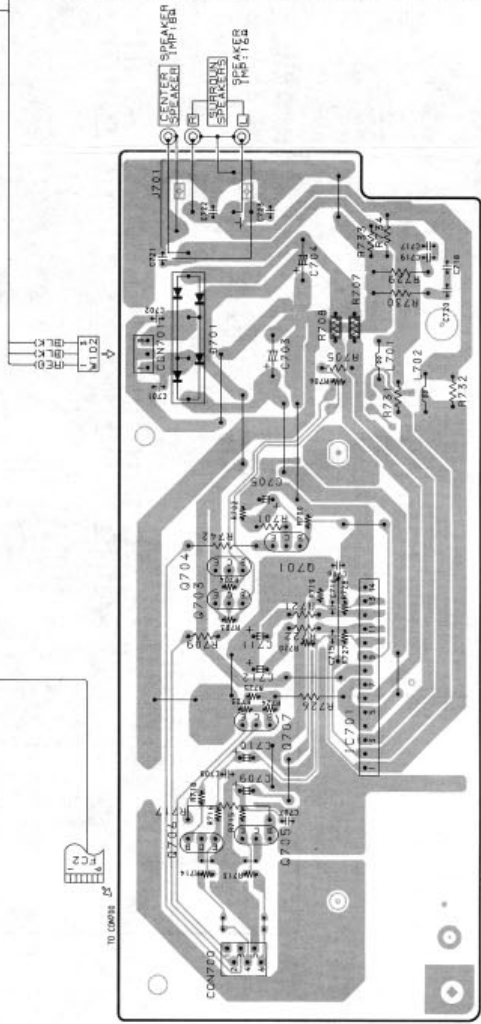
E AC-2 C.B



F AC-1 C.B



G R-AMP C.B

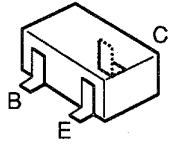


# TRANSISTOR ILLUSTRATION



ECB

2SA1015  
 2SA1296  
 2SA1318  
 2SC3266  
 2SD655  
 CSD655  
 KTA1266  
 KTC3198



2SA1037  
 2SA1162  
 2SC2412  
 2SC2712  
 2SC2714  
 2SC3326  
 2SC3722  
 2SD2114  
 DTA124EK  
 DTA143EK  
 DTA144EK  
 DTC114EK  
 DTC114YK  
 DTC144EK



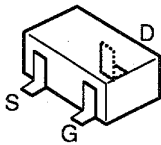
ECB

DTA114ES  
 DTA114YS  
 DTA143ES

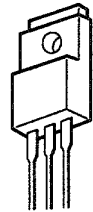


ECB

2SA935



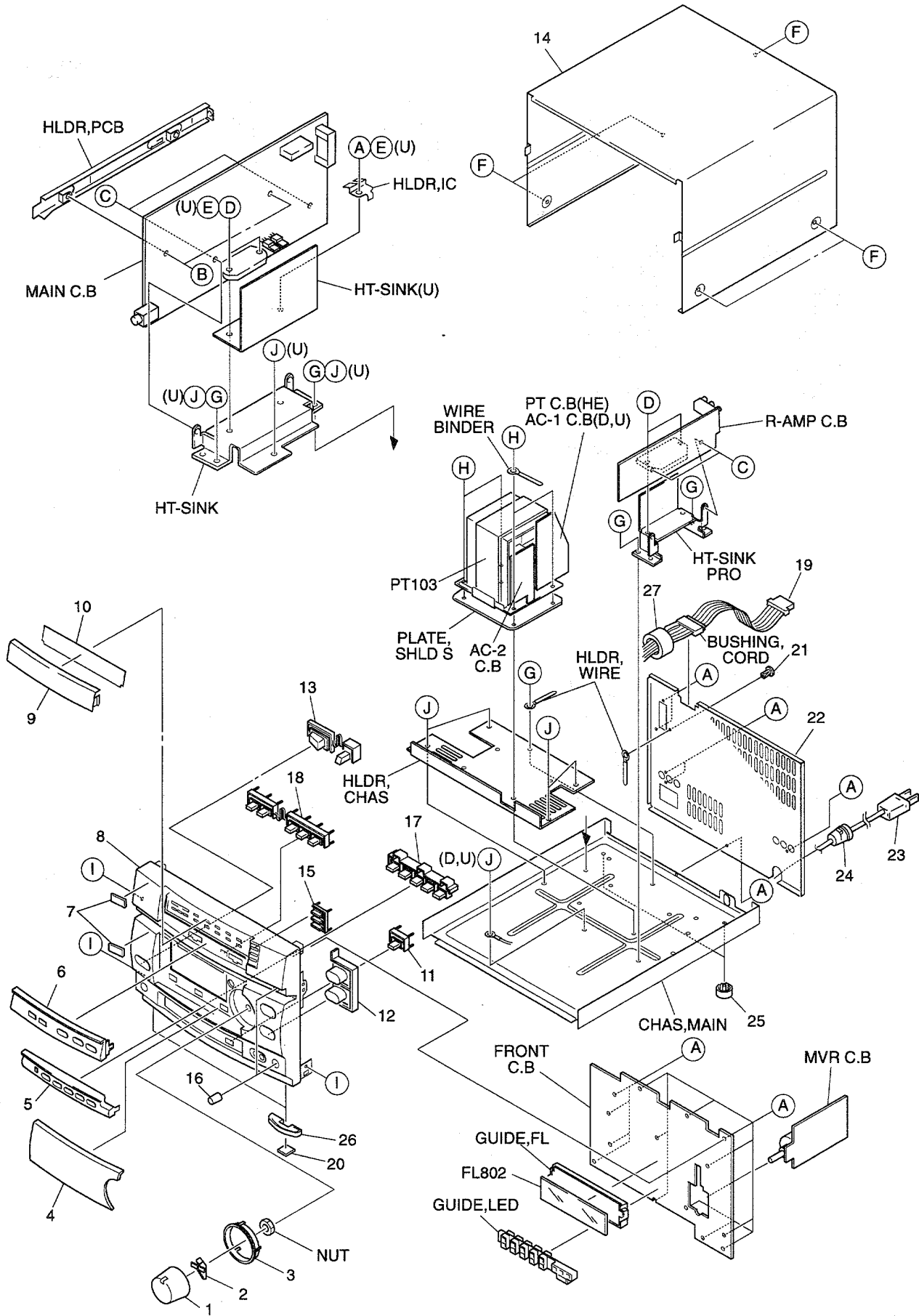
2SK543



BCE

2SB1370

MECHANICAL EXPLODED VIEW 1 / 1



# MECHANICAL PARTS LIST 1 / 1

DESCRIPTIONで判断できない物は“REFERENCE NAME LIST”を参照してください。  
 If can't understand for Description please kindly refer to “REFERENCE NAME LIST”.

REF. NO	PART NO.	カリ NO.	DESCRIPTION	REF. NO	PART NO.	カリ NO.	DESCRIPTION
1	86-NT1-021-010	1B	KNOB, RTRY VOL		22	86-NTN-012-010	PANEL, REAR UBNM<U>
2	86-NT1-022-010	0E	REFLECTOR, VOL	△	23	87-050-098-010	1B AC CORD ASSY, D BLK<D>
3	86-NT1-026-010	1B	RING, VOL	△	23	87-050-079-010	AC CORD ASSY, E BLK<HE>
4	86-NT1-028-010	1A	WINDOW, DISPLAY	△	23	87-050-053-010	AC CORD ASSY, U-2<U>
5	86-NT1-006-010	1C	PANEL, FUN		24	87-085-184-010	0E BUSHING, AC CORD(D) CM-22A<D>
6	86-NT2-007-010	1C	PANEL, GEQ 2		24	87-085-185-010	BUSHING, AC CORD(E) CM-22B<HE>
7	82-NE8-032-010	1A	BADGE, AIWA 27.5 ABS GLD		24	87-085-189-010	BUSHING, AC CORD(U) CM-22C<U>
8	86-NTN-001-110		CABI, FR<HE>		25	87-085-213-010	0E FOOT, H 12.5
8	86-NTN-007-110	2A	CABI, FR E<D>		26	85-NC1-019-010	0E RING, FOOT
8	86-NTN-006-110		CABI, FR U<U>		27	87-003-317-010	1C F-BEAD, 15-25-15 E2515MRT
9	86-NT1-027-010	1C	WINDOW, GEQ		A	87-067-703-010	0E BVT2+3-10 W/O SLOT
10	86-NTN-003-010	1A	PLATE, PRO 22		B	87-078-084-010	0E BVTT+3-6 W/CONVEX
11	86-NT2-005-010	0E	KEY, VF		C	87-067-633-010	0E BVT2+3-8 W/O SLOT W/CONVEX
12	86-NT1-009-010	1B	KEY, UP/DOWN		D	87-067-581-010	0E BVT2+3-15 W/O SLOT
13	86-NT1-008-010	0E	KEY, POWER		E	87-067-822-010	BVT2+3-20 W/O SLOT<U>
14	86-NT1-003-010	2M	CABI, STEEL		F	87-067-641-010	0E UTT2+3-8 W/O SLOT BLK
15	86-NT1-011-010	1B	KEY, RDS		G	87-067-688-010	0E BVTT+3-6
16	86-NT1-023-010	0E	KNOB, RTRY MIC		H	87-067-975-010	0E S-SCREW, IT+4-8 SWCH12A
17	86-NT1-020-010	1C	KEY, ASSY FUN		I	87-591-094-410	0E QIT+3-6
18	86-NT2-004-010	1A	KEY, DSP		J	87-571-092-410	0E VIT+3-4
19	86-NT2-655-010	1F	CORD, FG15P				
20	80-VT1-202-010	0E	FELT, 12.5-15.5-2				
21	87-084-077-010	0E	RIVET, NYL3.5-4.5				
22	86-NTN-010-010		PANEL, REAR HEJBNM<HE>				
22	86-NTN-019-010	1D	PANEL, REAR ST<D>				

# REFERENCE NAME LIST

## ELECTRICAL SECTION

DESCRIPTION	REFERENCE NAME
ANT	ANTENNAS
C-	CHIP
C-CAP	CAP, CHIP
C-CAP TN	CAP, CHIP TANTALUM
C-COIL	COIL, CHIP
C-DI	DIODE, CHIP
C-DIODE	DIODE, CHIP
C-FET	FET, CHIP
C-FOTR	FILTER, CHIP
C-JACK	JACK, CHIP
C-LED	LED, CHIP
C-RES	RES, CHIP
C-SFR	SFR, CHIP
C-SLIDE SW	SLIDE SWITCH, CHIP
C-SW	SWITCH, CHIP
C-TR	TRANSISTOR, CHIP
C-VR	VOLUME, CHIP
C-ZENER	ZENER, CHIP
CAP, CER	CAP, CERA-SOL
CAP, E	CAP, ELECT
CAP, M/F	CAP, FILM
CAP, TC	CAP, CERA-SOL
CAP, TC-U	CAP, CERA-SOL SS
CAP, TN	CAP, TANTALUM
CERA FIL	FILTER, CERAMIC
CF	FILTER, CERAMIC
DL	DELAY LINE
E/CAP	CAP, ELECT
FILT	FILTER
FLTR	FILTER
FUSE RES	RES, FUSE
MOT	MOTOR
P-DIODE	PHOTO DIODE
P-SNSR	PHOTO SENSER
P-TR	PHOTO TRANSISTOR
POLY VARI	VARIABLE CAPACITOR
PPCAP	CAP, PP
PT	POWER TRANSFORMER
PTR, RES	PTR, MELF
RC	REMOTE CONTROLLER
RES NF	RES, NON-FLAMMABLE
RESO	RESONATOR
SHLD	SHIELD
SOL	SOLENOID
SPKR	SPEAKER
SW, LVR	SWITCH, LEVER
SW, RTRY	SWITCH, ROTARY
SW, SL	SWITCH, SLIDE
TC CAP	CAP, CERA-SOL
THMS	THERMISTOR
TR	TRANSISTOR
TRIMMER	CAP, TRIMMER
TUN-CAP	VARIABLE CAPACITOR
VIB, CER	RESONATOR, CERAMIC
VIB, XTAL	RESONATOR, CRYSTAL
VR	VOLUME
ZENER	DIODE, ZENER
サージサプレッサ	SERGESUPPRESSOR
セラコン	CAP,CERA

## MECHANICAL SECTION

DESCRIPTION	REFERENCE NAME
ADHESHIVE	SHEET ADHESHIVE
AZ	AZIMUTH
BAR-ANT	BAR-ANTENNA
BAT	BATTERY
BATT	BATTERY
BRG	BEARING
BTN	BUTTON
CAB	CABINET
CASS	CASSETTE
CHAS	CHASSIS
CLR	COLLAR
CONT	CONTROL
CRSR	CURSOR
CU	CUSHION
CUSH	CUSHION
DIR	DIRECTION
DUBB	DUBBING
FL	FRONT LOADING
FLY-WHL	FLYWHEEL
FR	FRONT
FUN	FUNCTION
G-CU	G-CUSHION
HDL	HANDOL
HIMERON	CLOTH
HINGE, BAT	HINGE, BATTERY
HLDR	HOLDER
HT-SINK	HEAT SINK
IB	INSTRUCTION BOOKLET
IDLE	IDLER
IND, L-R	INDICATOR, L-R
KEY, CONT	KEY, CONTROL
KEY, PRGM	KEY, PROGRAM
KNOB, SL	KNOB, SLIDE
LBL	LABEL
LID, BATT	LID, BATTERY
LID, CASS	LID, CASSETTE
LVR	LEVER
P-SP	P-SPRING
PANEL, CONT	PANEL, CONTROL
PANEL, FR	PANEL, FRONT
PRGM	PROGRAM
PULLY, LOAD MO	PULLY, LOAD MOTOR
RBN	RIBBON
S-	SPECIAL
SEG	SEGMENT
SH	SHEET
SHLD-SH	SHIELD-SHEET
SL	SLIDE
SP	SPRING
SP-SCREW	SPECIAL-SCREW
SPACER, BAT	SPACER, BATTERY
SPR	SPRING
SPR-P	P-SPRING
SPR-PC-PUSH	P-SPRING, C-PUSH
T-SP	T-SPRING
TERM	TERMINAL
TRIG	TRIGGER
TUN	TUNING
VOL	VOLUME
W	WASHER
WHL	WHEEL
WORM-WHL	WORM-WHEEL
ジグアーム	ARM,SHAFT
ジグガイド	GUIDE,SHAFT
ストラップ	STRAP
トクナベ	S-SCREW
ヒンジ	HINGE
ヒンジビス	S-SCREW
ビスセレート	SCREW,SERRART

サービス技術ニュース	
番号	連絡内容
G - -	
G - -	
G - -	

**アイワ株式会社**  
**AIWA CO.,LTD.**

921502, 750038

Tokyo Japan