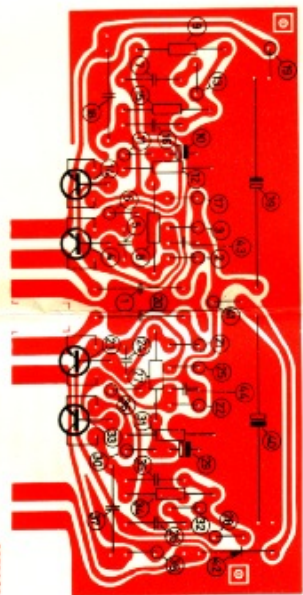


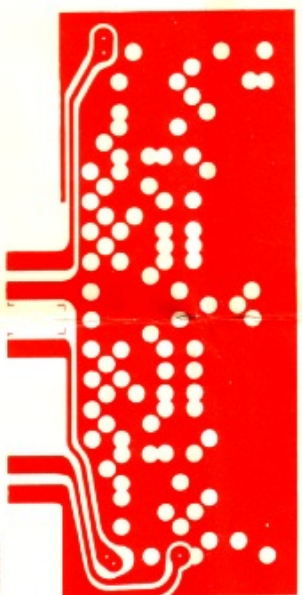
- red - rot - r6d - rouge
- blue - blau - bl6 - bleu
- brown - braun - braun - brun
- yellow - gelb - gul - jaune
- black - schwarz - sort - noir
- white - weiss - hvid - blanc
- green - gr6n - gr6n - vert
- motor - Motor - moteur

DIN B - 750B:  
 St6kprop set mod ben  
 P. U. enlied set mod ben  
 { Pri6e vue c6t6 broch6s.  
 { Plug seen against contact-pins.  
 { Stecker gegen Kontaktst6be gesehen.  
 { Cartridge seen against contact-pins.  
 { Tonabnehmer gegen Kontaktst6be gesehen.

Voltag6s specified are positive with respect to chassis.  
 Unless otherwise indicated, they are measured without signal.  
 Die angegeb6nen Spannungen sind Positiv nach Masse.  
 Falls nicht anders vermerkt, ohne Signal gemessen.  
 De ang6vne sp6ndf6nger er positive i forhold til stel.  
 Hvis in6t andet er angivet, er de m6lt uden signal.  
 Les tensions indiqu6es sont positives par rapport au chassis.  
 Si aucune indication n'est pr6cis6e, elles sont mesur6es sans signal.



9075006  
9075005



9075007

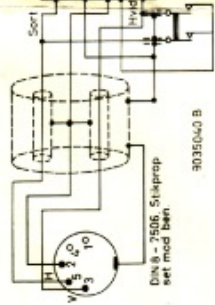
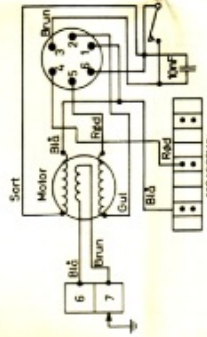
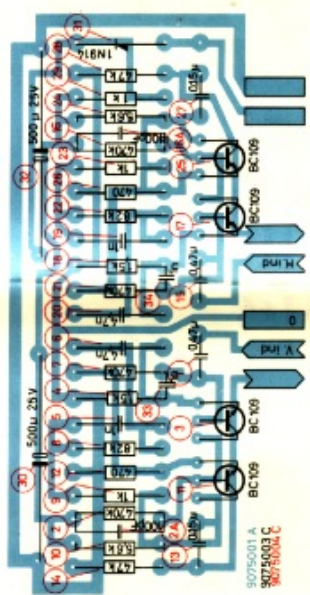
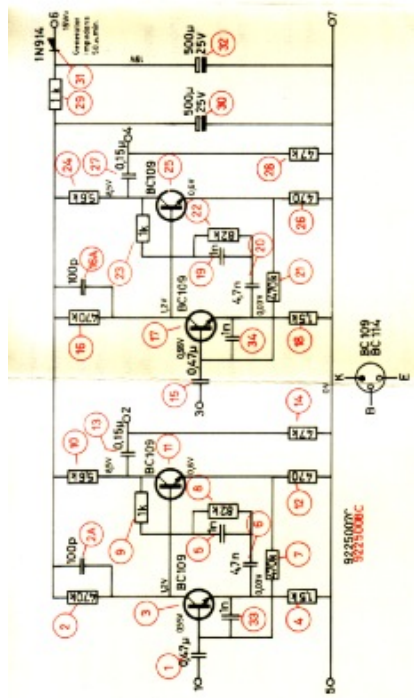
Subject to change without notice  
 6nderungen vorbehalten  
 Ret til 6ndringer forbeholdes  
 Changements sont sujettes sans avis



BEOGRAM  
 Type 5213-14-16-17

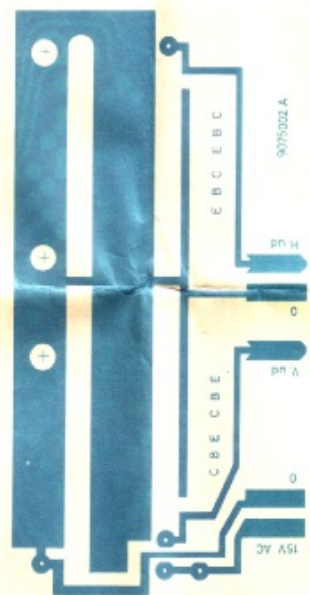
FORM. 1487

3535015A



- red - rot - rød - rouge
- blue - blau - blå - bleu
- brown - braun - brun - brun
- yellow - gelb - gul - jaune
- black - schwarz - sort - noir
- white - weiss - hvid - blanc
- green - grün - grøn - vert
- motor - Motor - motor - moteur

DIN 8 - 7506.  
Stikprop set mod ben  
Prise vue côté broches.  
Plug seen against contact-pins.  
Stecker gegen Kontaktstäbe gesehen.  
P U, enhed set mod ben  
Cellule vue côté broches.  
Tonabnehmer gegen Kontaktstäbe gesehen.  
Unless otherwise indicated, they are measured without signal.  
Die angegebenen Spannungen sind Positiv nach Masse.  
Falls nicht anders vermerkt, ohne Signal gemessen.  
De angivne spændinger er positive i forhold til stel.  
Hvis innet andet er angivet, er de målt uden signal.  
Les tensions indiquées sont positives par rapport au chassis.  
Si aucune indication n'est précisée, elles sont mesurées sans signal.



Subject to change without notice  
Änderungen vorbehalten  
Ret til ændringer forbeholdes  
Changements sont sujettes sans avis



**BEOGRAM**  
Type 5213-14-17

FORM. 5417

3535015 A