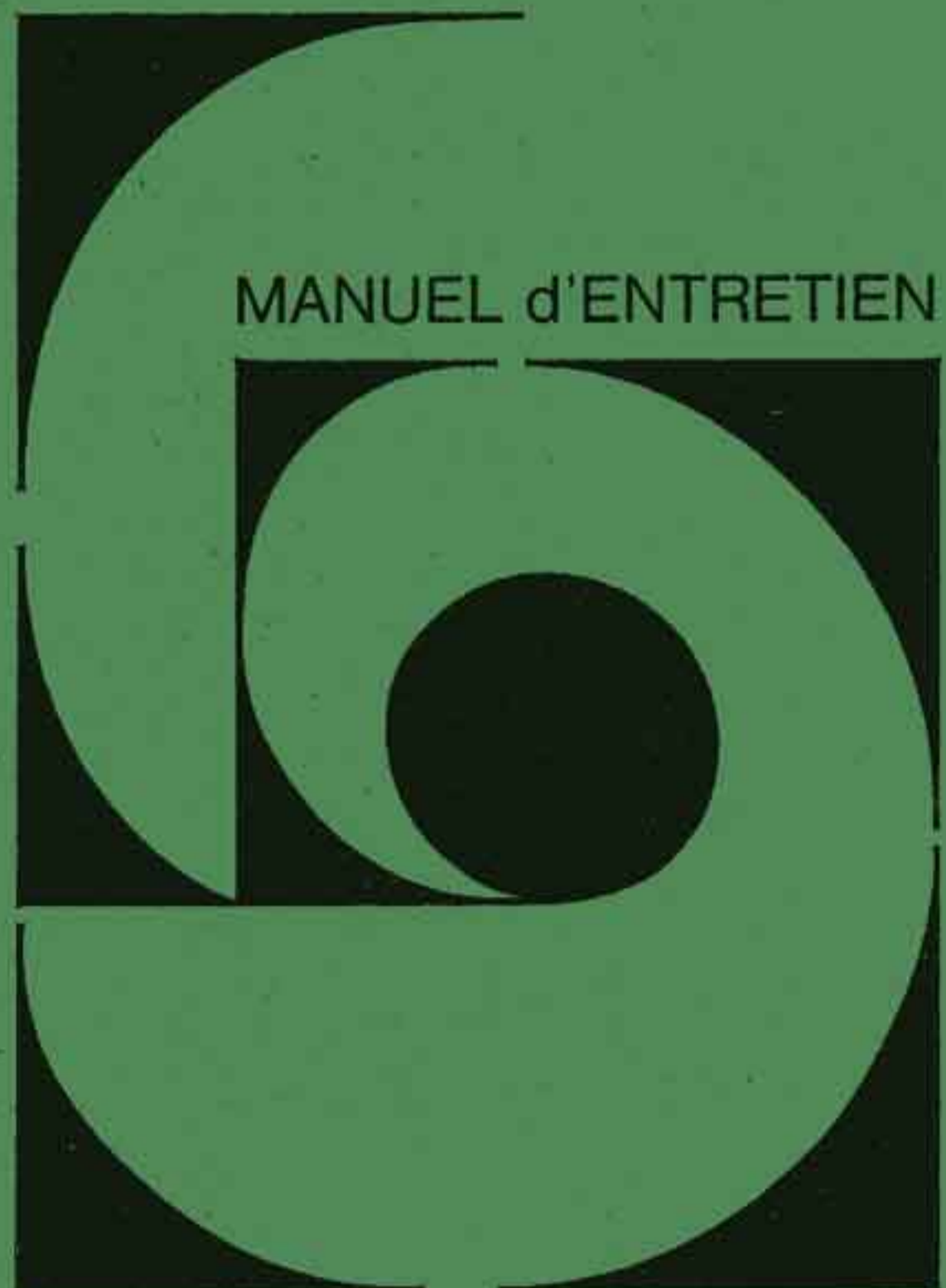


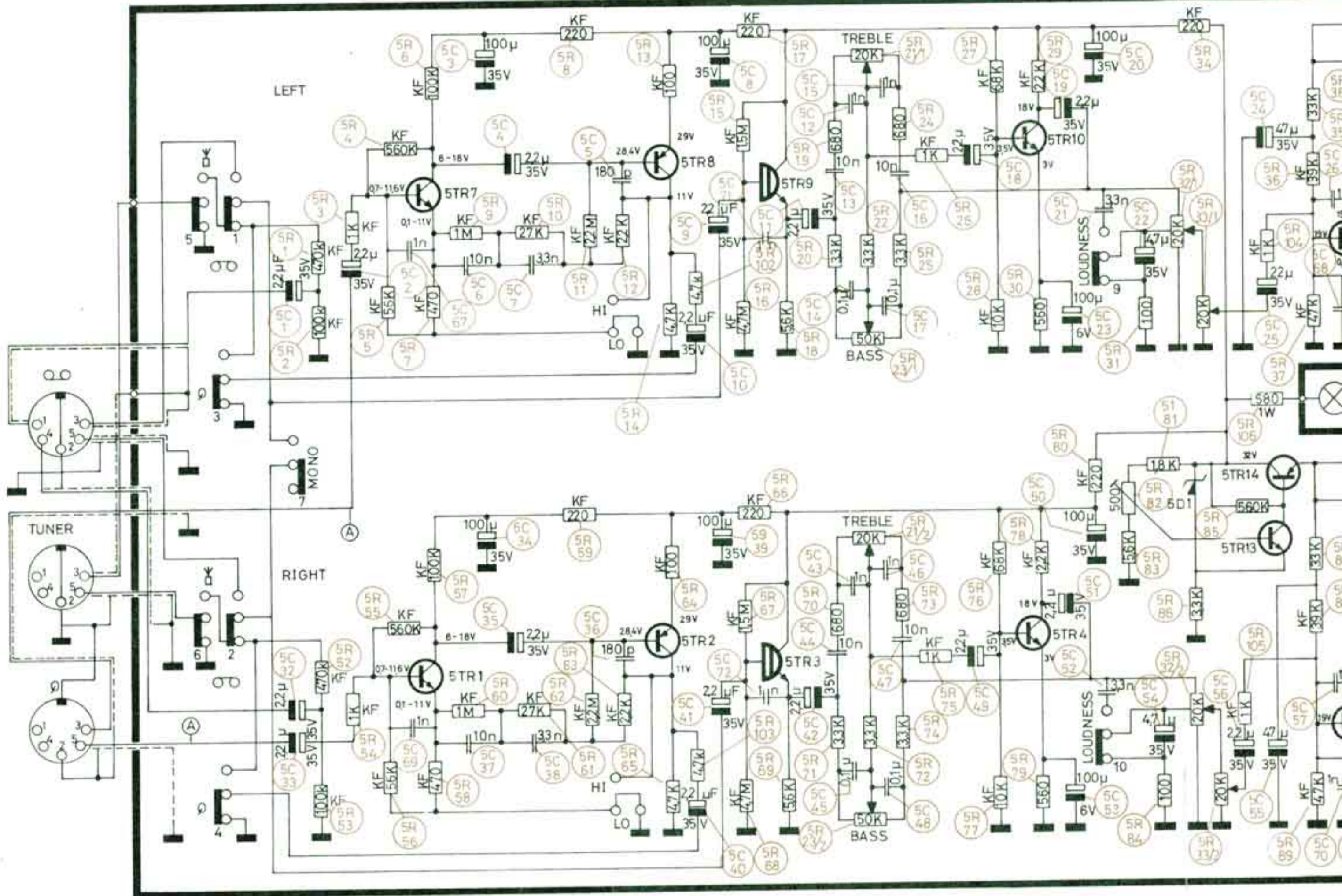


BEOLAB 1700  
TYPE 2605



MANUEL d'ENTRETIEN





- |      |       |       |      |          |      |       |       |              |
|------|-------|-------|------|----------|------|-------|-------|--------------|
| TAPE | PHONO | TUNER | MONO | LOUDNESS | HT I | HT II | AMBIO | STEREO/AMBIO |
| 1    | 2     | 3     | 4    | 5        | 6    | 7     | 8     | 9            |
| 10   | 11    | 12    | 13   | 14       | 15   | 16    | 17    | 18           |

Modstande uden angivelse: GBT 0,5 W

De angivne spændinger er positive i forhold til stel.

Følsomheder er målt med bas og disk. på 0, og volume-kontrol på max.

LF følsomheder er målt ved 10 W output.

A: 1,75 mV Lav ohm  
110 mV Høj ohm

B: 110 mV

C: 10 mV (Tomgangsstrøm)

Ret til ændringer forbeholdes.

Resistors without designation: GBT 0,5 W

Voltages given are positive with respect to chassis.

Sensitivities should be measured with Bass and Treble in pos 0 and vol. in pos max.

AF sensitivities are measured at 10 W output.

A: 1,75 mV Low ohm  
110 mV High ohm

B: 110 mV

C: 10 mV (No load current)

Subject to change without notice.

Widerstå

Die ange  
Masse.

Die Emp  
0 gemess

NF-Emp  
mW gem

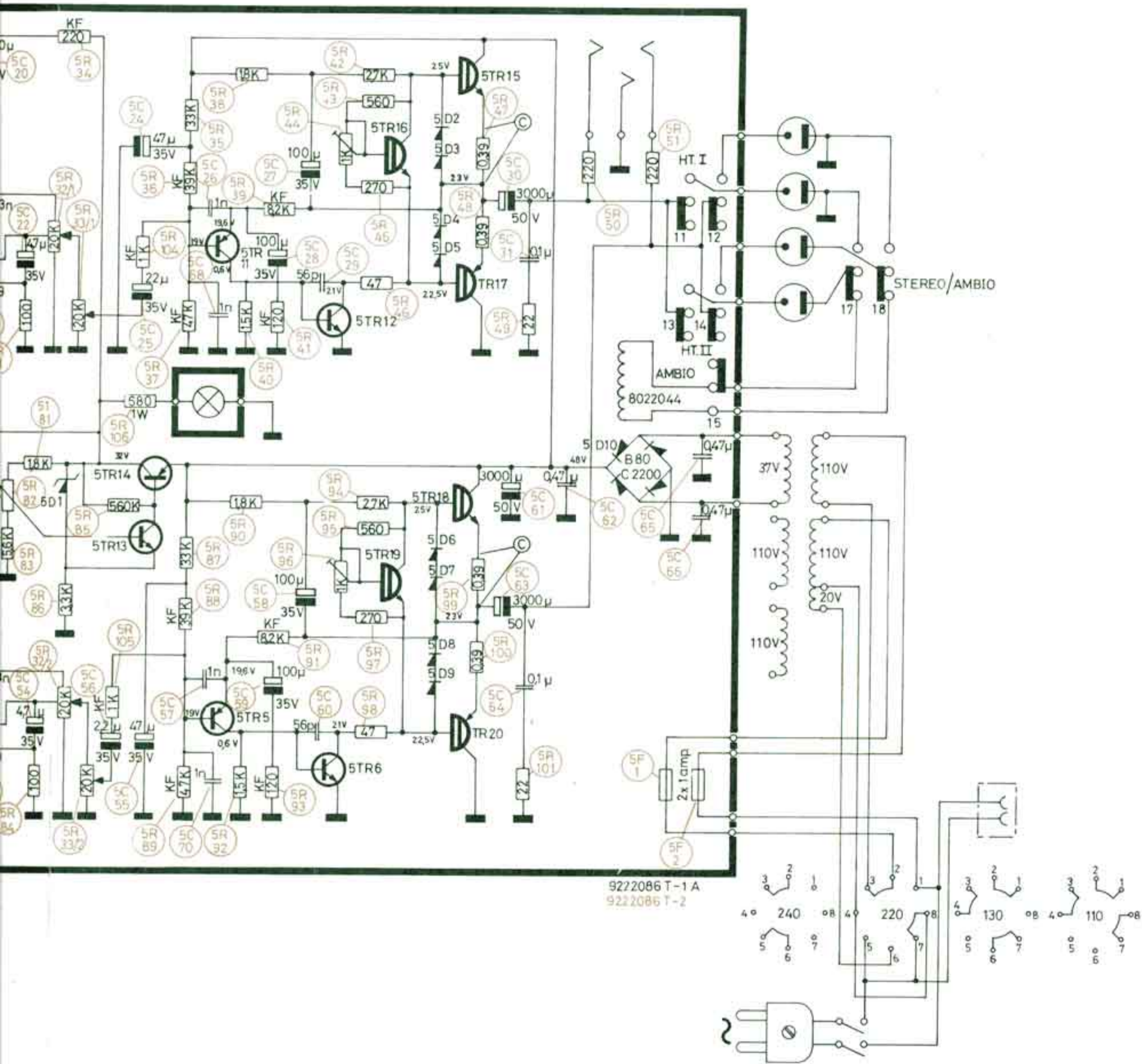
A: 1,75  
110

B: 110

C: 10 m

Änderu





Widerstände ohne Angabe:

GBT 0,5 W

Die angegebenen Spannungen sind positiv im Verhältnis zu Masse.

Die Empfindlichkeiten sind mit Tiefen und Höhen in Stellung 0 gemessen (Mittelposition), und Volume in Stellung maximum.

NF-Empfindlichkeiten sind bei einer Ausgangsleistung von 10 mW gemessen.

A: 1,75 mV Niederohmig

110 mV Hochohmig

B: 110 mV

C: 10 mV (Ohne Signal)

Änderungen vorbehalten.