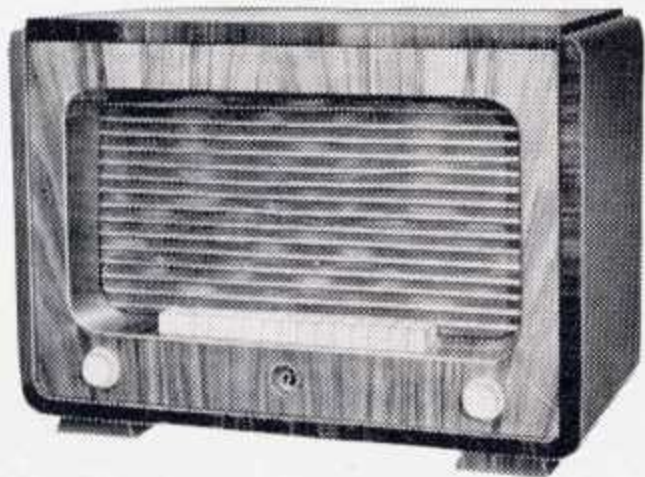




Master de Luxe 40 RG.



Master de Luxe 40 K.

MODTAGEREN SET NEDENFRA

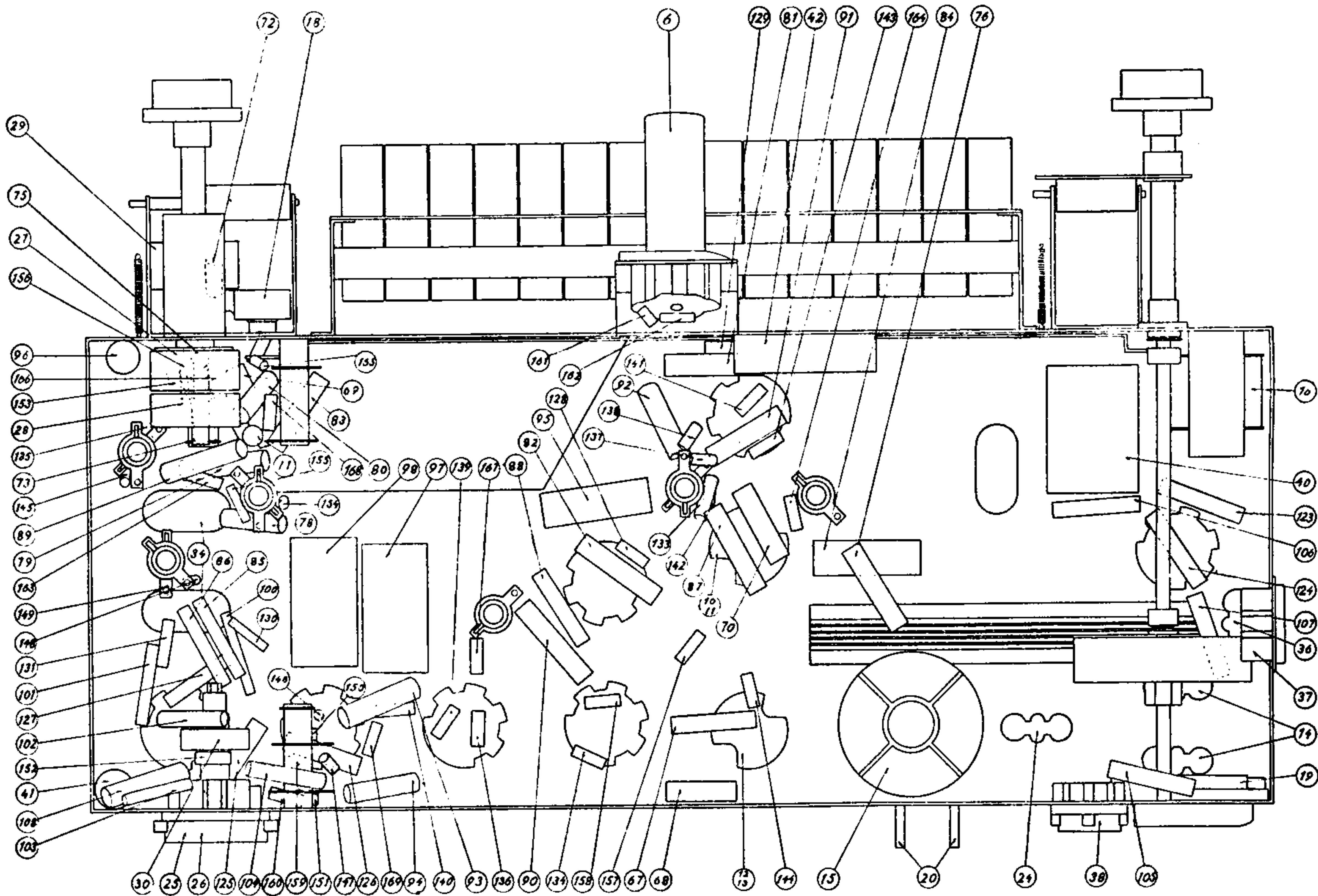


Fig. 13

PLACERINGSTEGNINGER

SPOLESYSTEMET SET FORFRA

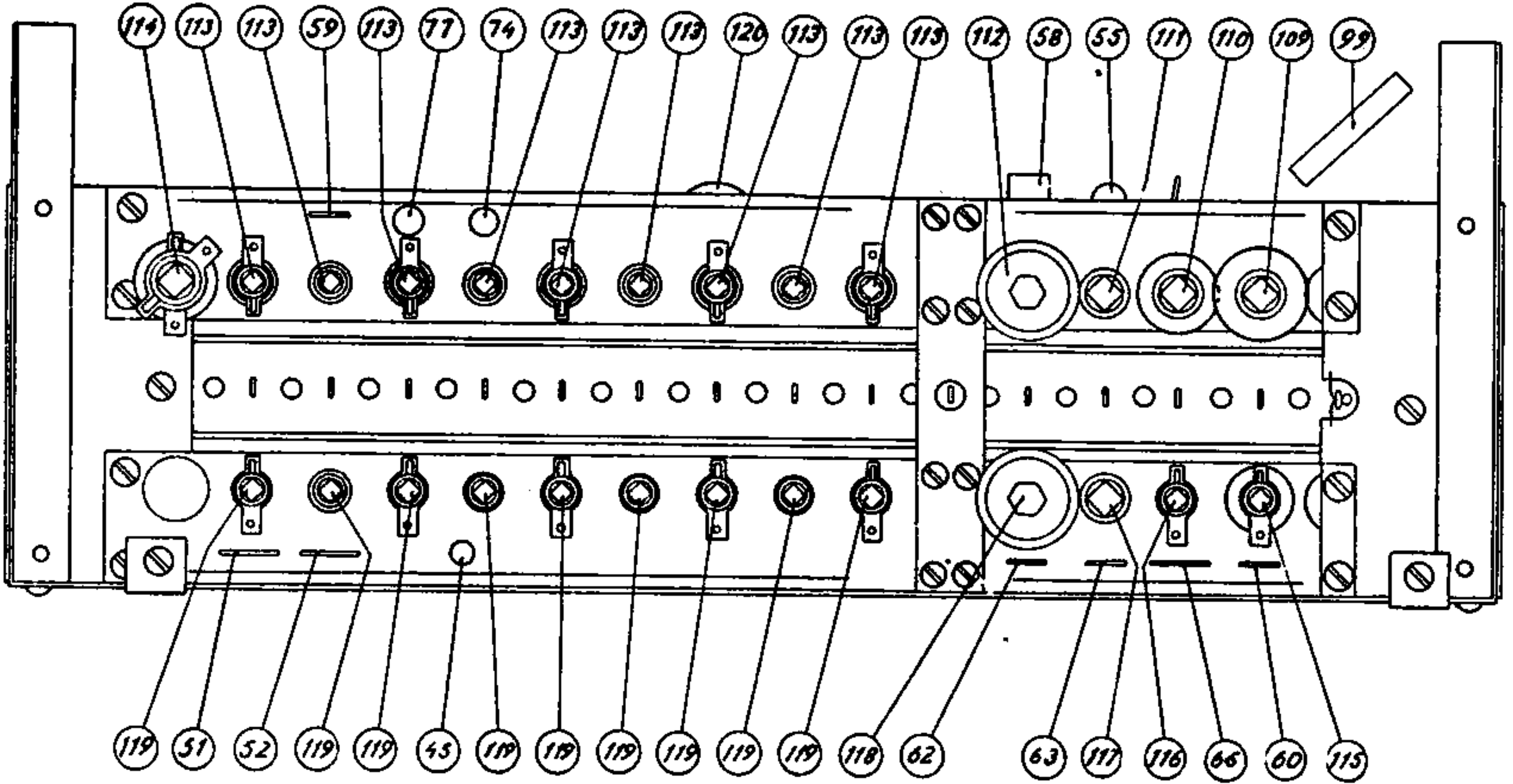


Fig. 11

SPOLESYSTEMET SET BAGFRA

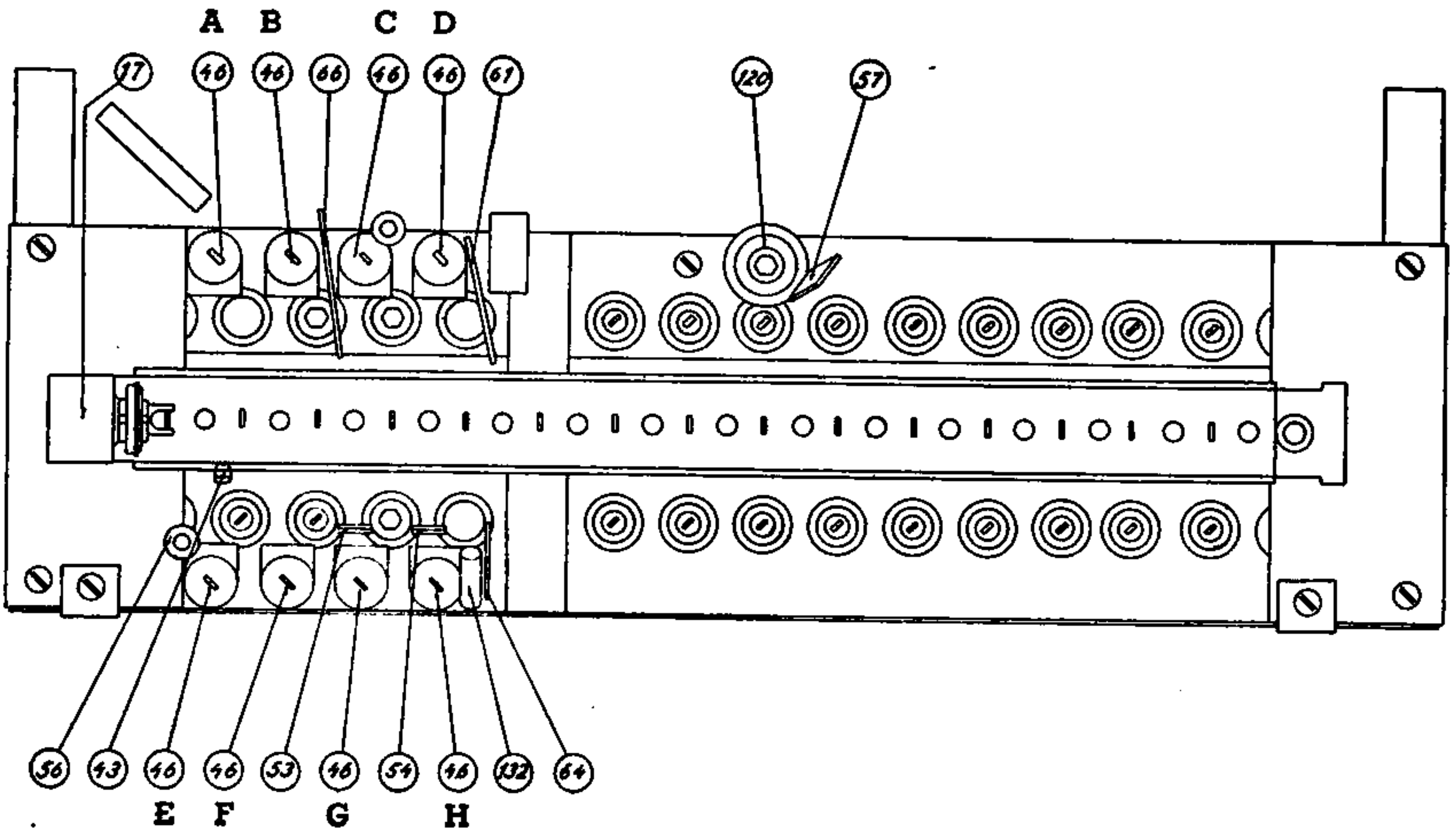


Fig. 12

Beskrivelse af B & O Master de Luxe 40.

Master de Luxe 40 er en $6\frac{1}{2}$ Rørs Super. Modtageren er i Princippet som Master 40, kun er der ikke benyttet det samme Rør til Fasevender- og LF-Forstærkerør, men benyttet 2 Rør, hvilket bevirker, at man kan faa den fulde Udnyttelse af LF-Røret. Forstærkningen er ca. fordoblet. (En magnetisk Pick-up giver paa Master de Luxe 40 fuldt ud tilstrækkeligt paa Grammofon).

Det tidligere Korte II Omraade (70—200 m) er erstattet med et Omraade fra 27,3—50,8 m, og Korte I Omraadet (16,75—51 m) er forandret til et Omraade fra 19,2—27 m. Denne Baandspredning paa korte Bølger letter Indstillingen overordentlig meget.

Afstemningen og Tonereguleringen er som ved Master 40.

Med Hensyn til Tonen skal det kun bemærkes, at det rummelige Kabinet i Forbindelse med de to Højtalere (en dybtone og en højtone Højtaler) giver en mere naturtro Gengivelse.

Trimmeanvisning.

Trimning af MF.

Begge MF-Baandfiltre er anbragt indkapslet ovenpaa Chassiset. For at kunne komme til at trimme paa MF maa man forlænge Trimmenøglen, da Trykstængerne sidder i Vejen for at benytte den normale Trimmenøgle.

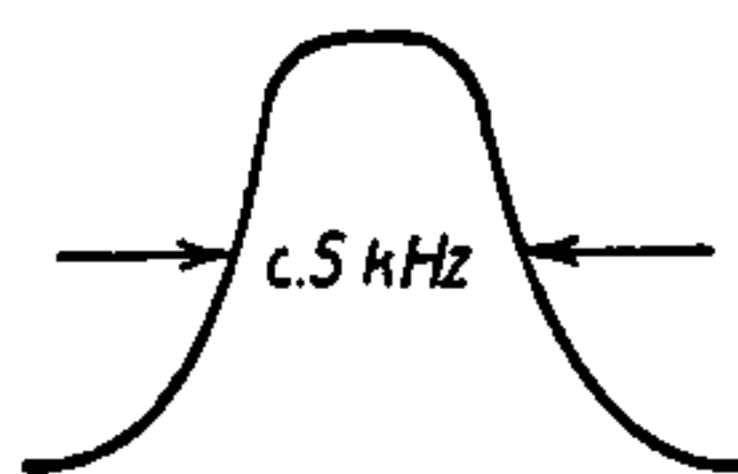


Fig. 3

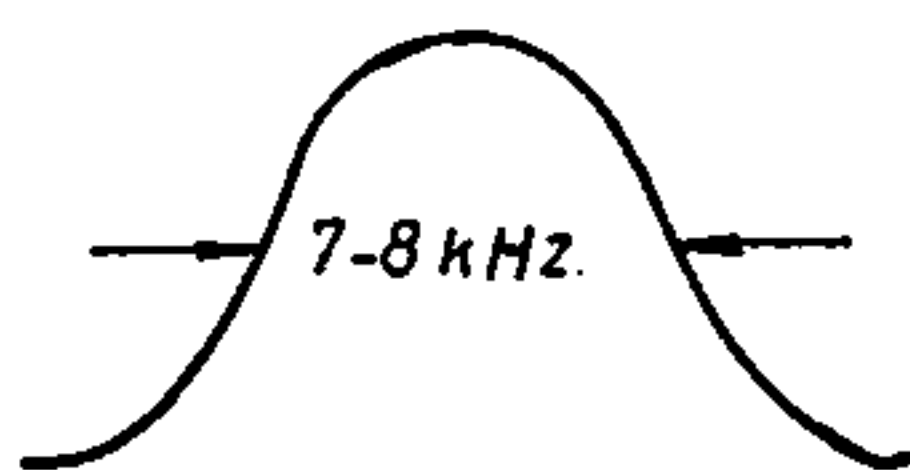


Fig. 4

Som sædvanlig advarer vi imod at trimme paa MF uden Trimmeoscilloskop.

MF er paa 440 kHz. Følsomheden paa Gitter af ECH 3 er ca. $35 \mu\text{V}$. og paa Gitter af EF 9 ca. 4 mV. Baandbredden er som for Master 40.

Trimning af Omraaderne.

Trimning af Omraaderne gøres ved Hjælp af Maalesender, eller Antennen + »Øjet«. Selve Spolesystemet er anbragt under Chassiset, men der er fjernet et Stykke af Chassisets Bagkant, saaledes at man kan komme til at trimme Modtageren, medens den er i Kabinettet.

Spolesystemet er som for Master 40, blot er der 3 ekstra Trykknappstationer.

Ved at følge Opskriften i omstaaende Skema, idet man dog forinden undersøger, om Viseren helt drejet til højre med Stop staar rigtigt (Viseren skal staa mellem det første og andet 0 i 2000 m og ud for Enden af Kortbølgeskalaerne), trimmes Modtageren som sædvanlig.

Bølgeområder	Inddrejet Kondensatorstilling. Trimmes paa Bølgelængde (Station)	Jernkærne paa følgende Spoler justeres til maksimal Signaistyrke (i Rækkefølge)	Uddrejet Kondensatorstilling. Trimmes paa Bølgelængde (Station)	Trimmekondensator for følgende Spoler justeres til maksimal Signaistyrke (i Rækkefølge)	Gennemsnitlig Følsomhed	Maalte Oscillatorstrømme Helt inde - halvt ude og helt uddrejet
Korte I	25 m	H—D	20 m	H—D	5—10 μV	310—460—450 μA
Korte II	50 m	G—C	30 m	G—C	5—10 .	300—480—430 .
Mellem	456 m Køln	F—B	226 m Flensburg	F—B	5—10 .	380—380—360 .
Lange	1648 m Paris	E—A	800 m Sverdlovsk	E—A	10—20 .	380—470—420 .

Angaaende Bogstaverne i ovenstaaende Skema jvnf. Fig. 5 og Fig. 12.

Grammofontilslutning for Master de Luxe 40.

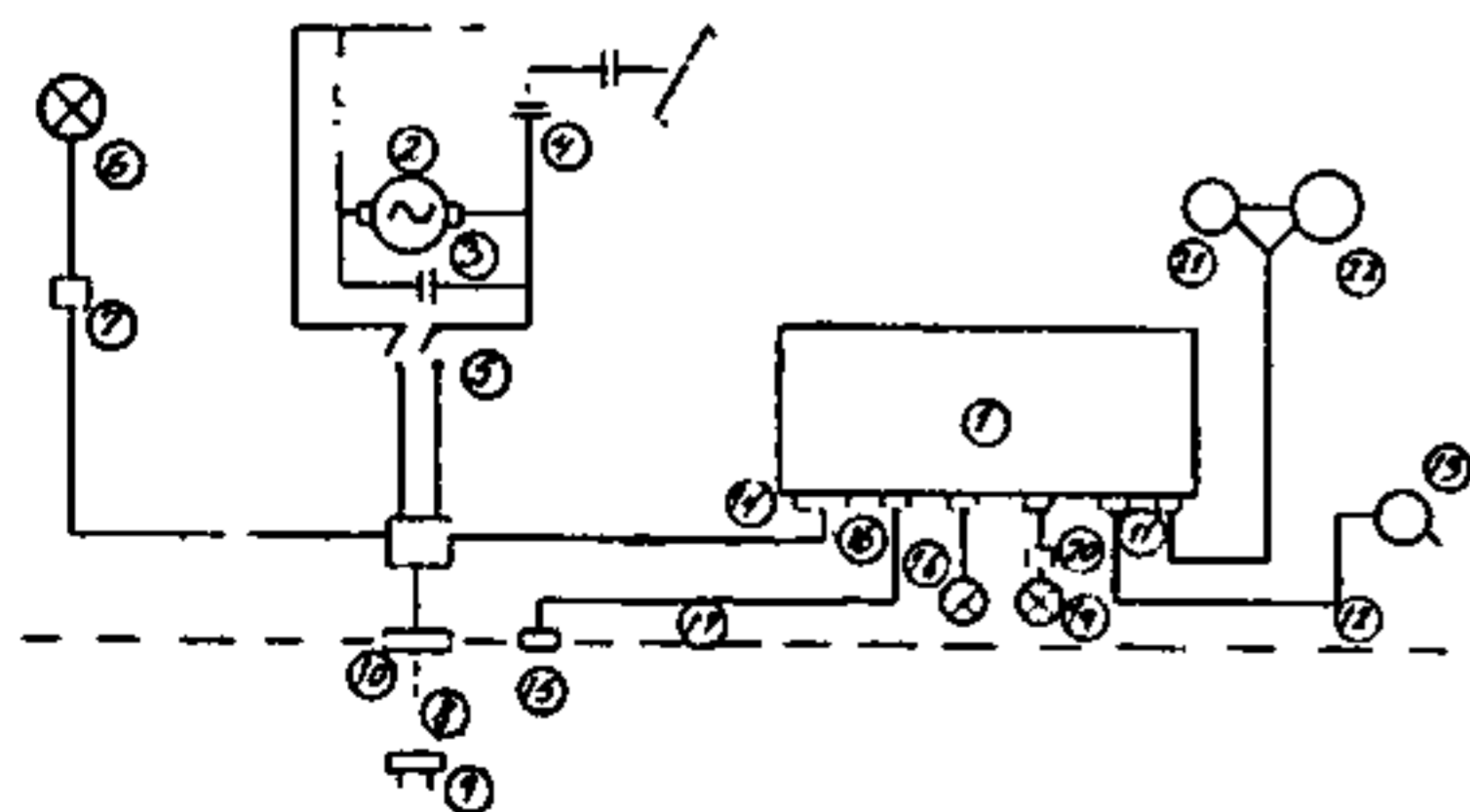


Fig. 6

Modtageren har Grammofontilslutning. Pick-up-Ledningen forbindes til Stikproppen med Afskærmningen ført til det midterste Ben og anbringes i Pick-up-Stikdaasen paa Bagkanten af Chassiset.

Omskiftning fra Lytning af Radiofoni til Grammofon sker ved at trykke paa Knappen mrkt.: Grammofon.

Af Fig. 6 fremgaar, hvorledes Modtageren er forbundet med Grammofonværk, Pick-up etc. ved Master de Luxe 40 R. G.

MODSTANDSDIAGRAM FOR SPOLESYSTEM

Fig. 15

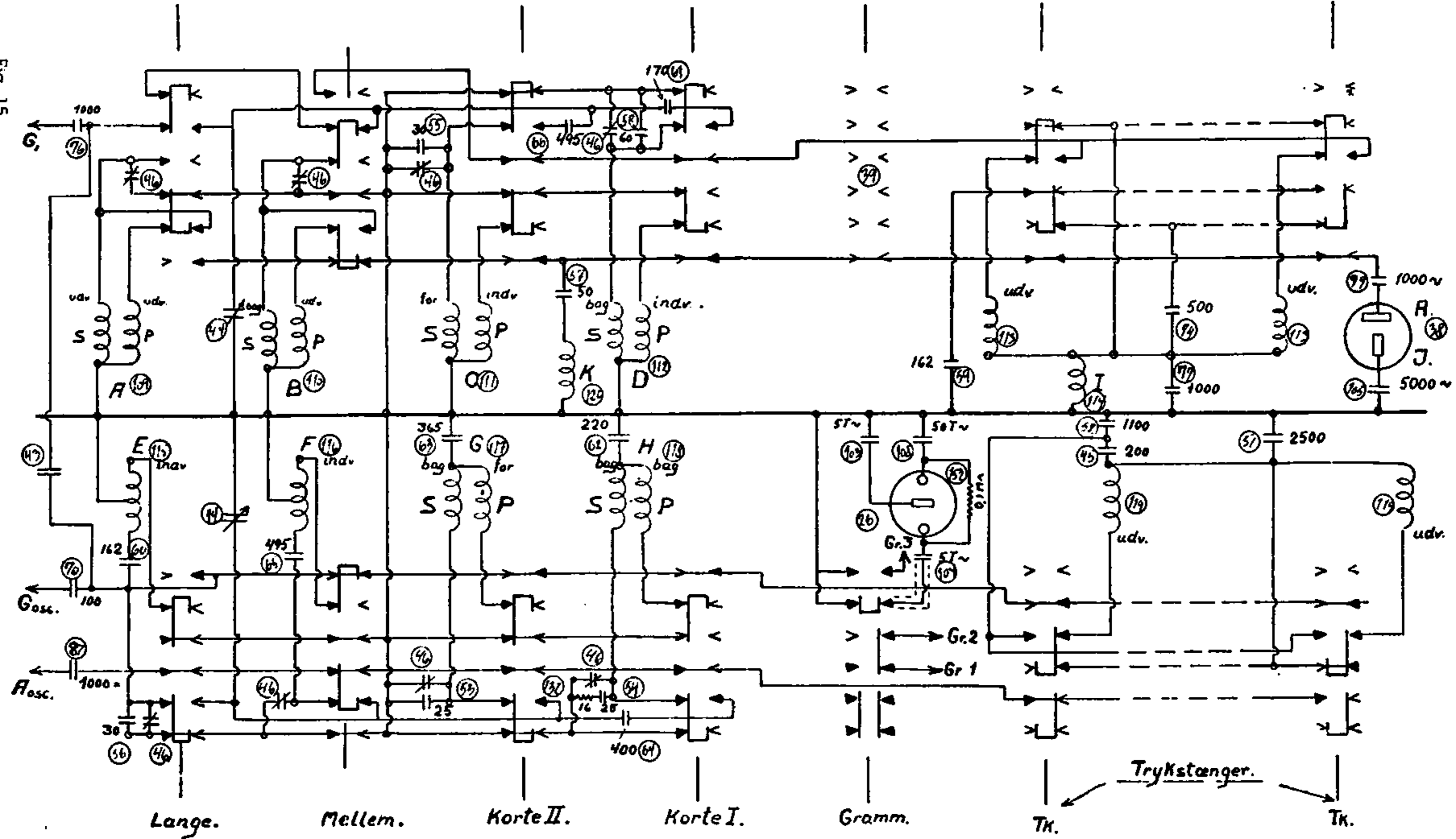
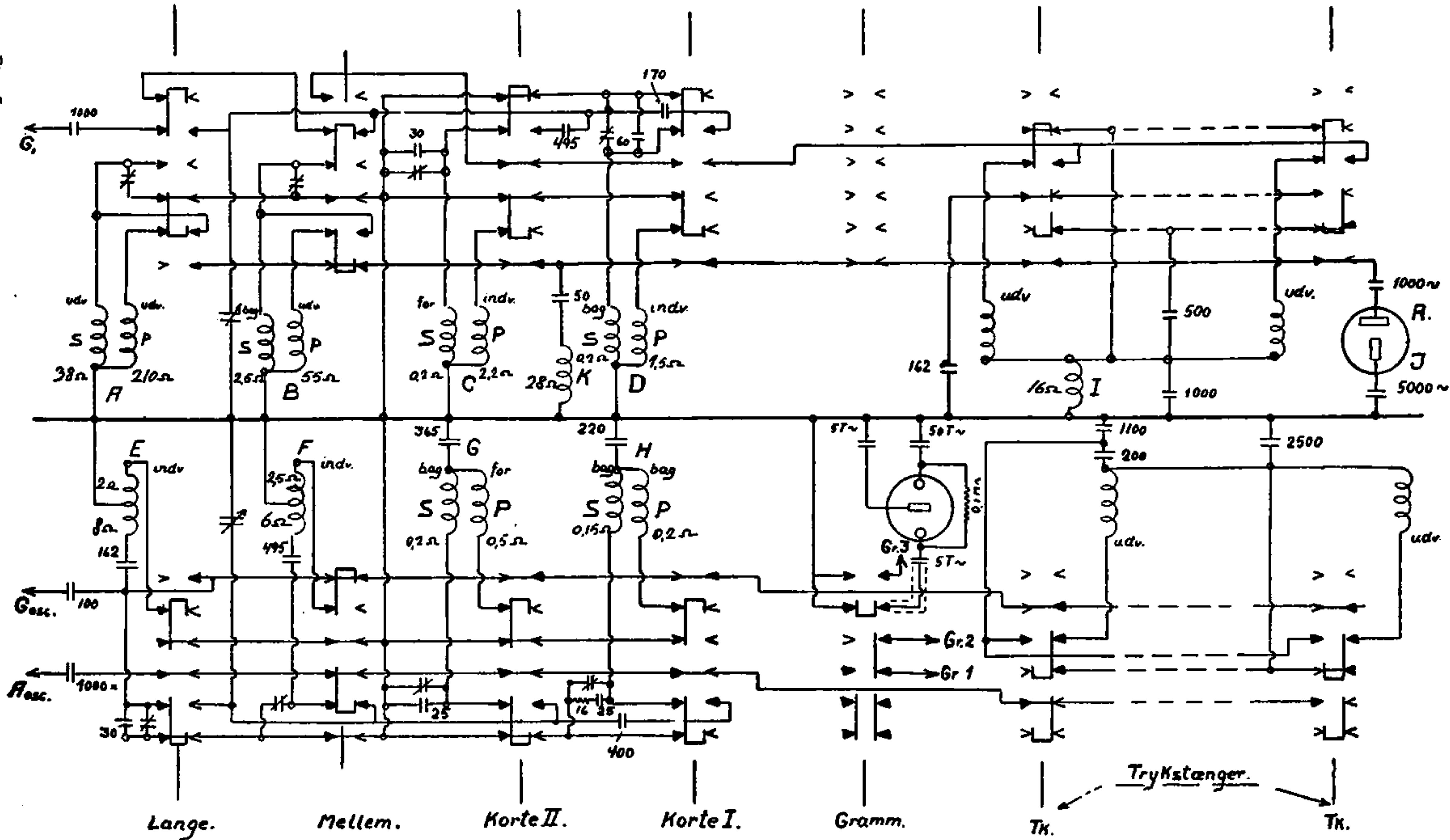


DIAGRAM FOR SPOLESYSTEM

Fig. 5



MASTER DE LUXE 40 K. OG R. G.

Tekniske Data.

Bølgeomraader.

Kortbølge I: 19,23—27,03 m
 — II: 27,27—50,84 -
 Mellembølger: 195—580 -
 Langbølger: 750—2000 -

Rørbestykning.

ECH 3 Triode-Heptode-Oscillator, Blandingsrør.
 EF 9 HF-Pentode, MF-Rør.
 EBC 3 Duo-Diode-Triode, Detektor,
 L.F.-Forstærkerrør.
 EBC 3 Fasevenderrør.
 2×CL 6 Udgangs-Pentode, Push-Pull.
 EM 4 Afstemningsindikator.
 CY 2 Ensretterør.
 Belysningslampe, Pinoltype mrkt.: Master 40 og
 Master de Luxe 40.
 Skalalampe, 220 V., 15 Watt, »Asca«.

Trykknapp-Stationer.

Type Kalundborg:
 Paris
 Deutschlandsender
 Droitwich
 Motala
 Warszawa
 Kalundborg
 Vigra
 Rom
 Hamburg

Type København:
 Paris
 Deutschlandsender
 Droitwich
 Warszawa
 Vigra
 Rom
 Hamburg
 Hørby
 København

Haandtag.

1a) Klangfarvekontrol, 1b) Volumenkontrol, 2a) Tale-Musik Omskifter, 2b) Skaladrev.

Netspænding.

Omskiftning fra 110—250 V. ∞ . Ved 110 og 150 V ∞ benyttes Autotransformator mrkt.:
 Autotransformator for Master 40, Master de Luxe 40, Standard de Luxe 40.

Højtaler.

Master de Luxe 40 K. og R. G.
 B & O Perma Kino I + Peerless Bantam

Udgangstransform.

MDL 40

MF.: 440 kHz.

Net-Effektforbrug.

Master de L. 40 K. Ca. 65 Watt.
Master de L. 40 RG. Ca. 65 Watt.+Gr.+Gr.-Lys = 98 Watt.