

Philco



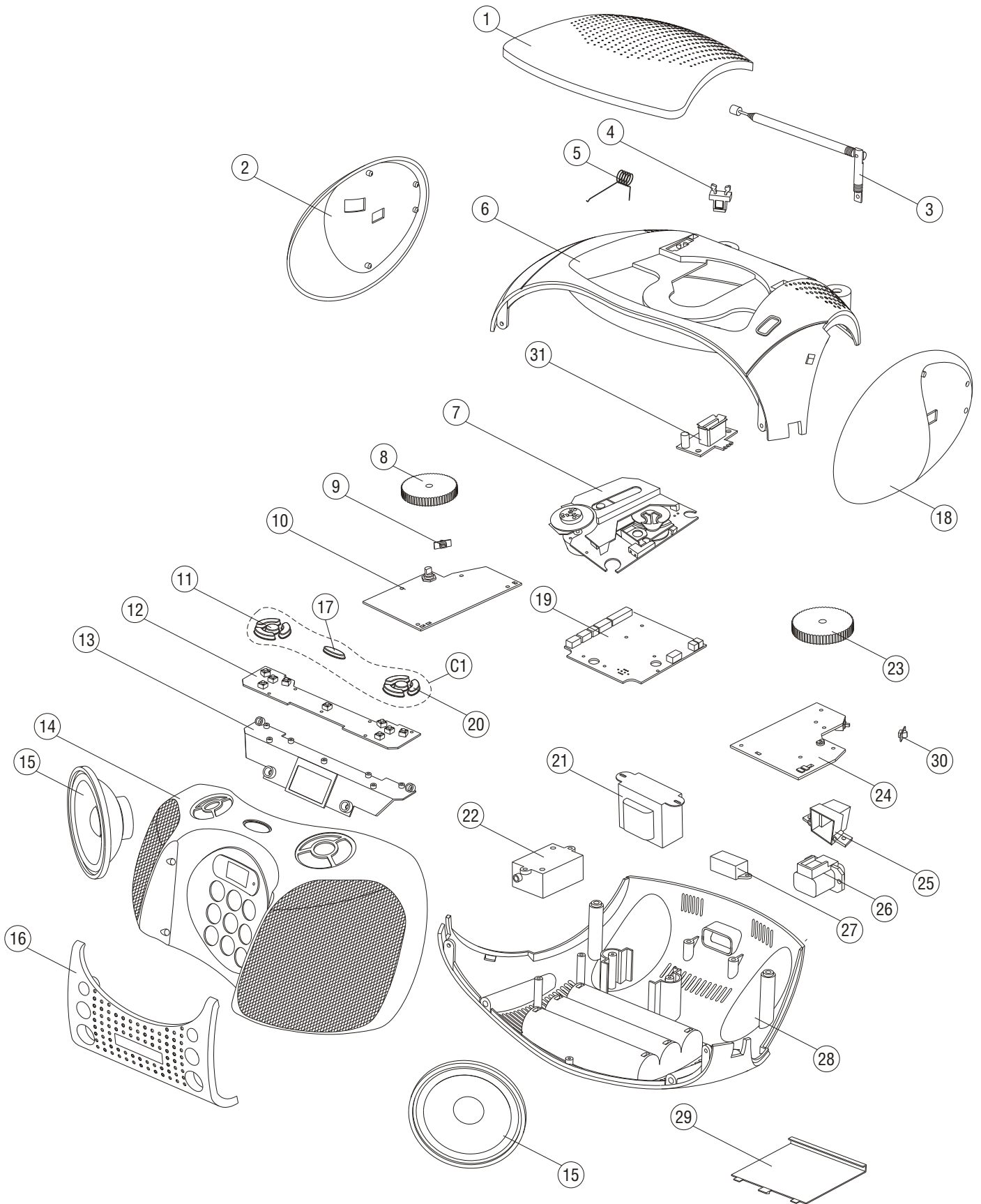
**Á
U
D
I
O

P
B

1
2
0**

0800 415300

Suporte.tecnico@britania.com.br



NOTA:
Dos itens acima, somente aqueles que possuem códigos relacionados na tabela serão fornecidos.

ITENS DA VISTA EXPLODIDA

Código	Descrição peça	Nº
706558	KIT BOTOES PB120	C1
706550	TAMPA CD PB120	1
706554	GAB LAT ESQ PB120	2
706559	ANTENA PB 110/120	3
706167	TRAVA TAMPA CD COM CHAVE	4
706551	MOLA TAMPA CD PB120	5
706549	GAB SUP PB120	6
706152	UNID OTICA SFP101N C TRAVA SOLD	7
706557	KNOB VOLUME PB120	8
706556	KNOB FUNCOES PB120	9
706258	PCI POTENCIA (CD41M-09) PB110	10
706546	PCI TECLADO PB120	12
706268	PCI DISPLAY PB120	13
706547	GAB FRONT PB 120 PR	14
706452	ALTO FALANTE 8 Ohm 3W DOMO PR	15
706548	ALCA PB120	16
706553	GAB LAT DIR PB120	18
706267	PCI CDP PB120 (TCD13)	19
706259	TRAFO BIV 12V 3,5X4,5X4 HH	21
706649	KNOB SINTONIA PB120	23
706327	PCI RADIO (CL-102) PB110,PB120	24
706552	GAB INF PB120 PR	28
706555	TAMPA PILHA PB120 PR	29
706648	KNOB BAND PB120	30
706545	PCI USB PB120	31

DEMAIS COMPONENTES FORNECIDOS

Código	Descrição peça	Nº
PCI POTÊNCIA		
706322	CI LS2027	IC201
706323	CI LM2950	IC301
700102	TRANSISTOR B772	Q301
701808	TRANSISTOR H945	Q304,Q302,Q202,Q201
700103	TRANSISTOR 2SA928A KSA928A	Q303
700416	TRANSISTOR A733	Q203
706324	POTENC VOL 10K PB110,PB120	VR201
706544	CHAVE FUNCOES 2 POS PB110120	SW201
PCI CDP		
706585	CI TC94A77FG	U1
706588	CI OTI006888-G	U6
706646	CI ICE27C512 70PCG	U7
706332	CI LS1469PH	U2
706647	CI L32 6V05W	U3
706587	CI UTC1117Y50 (5V)	U5
PCI RÁDIO		
706328	CI TA2180FN	IC101
706329	CHAVE BAND 3 POS PB110	SW101
ACESSÓRIOS E CABO FLAT		
702632	CABO FLAT 16V 80mm P:1,0mm NORMAL	
701611	CORDÃO ELÉTRICO BOMBOOX E MICROSYSTEM	
706194	EMBALAGEM PB120	
706264	CONJ CALCO PB110	
706196	MANUAL USUARIO PB120	
706193	MANUAL USUARIO UNIFICADO PB110120	

NOTA:

Dos itens da página anterior, somente aqueles que possuem códigos relacionados nas tabelas serão fornecidos.

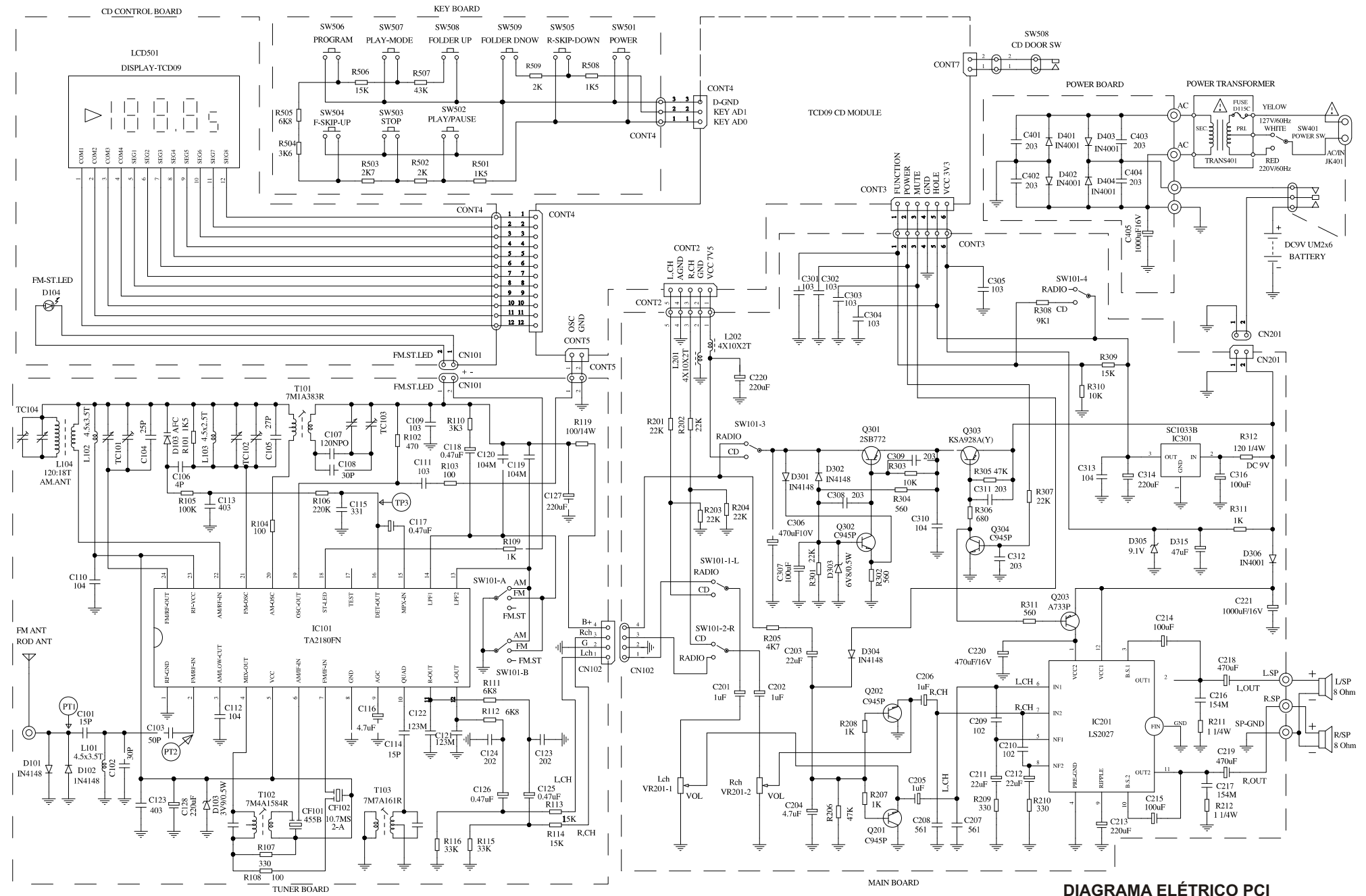


DIAGRAMA ELÉTRICO PCI POTÊNCIA/RADIO/DISPLAY/TECLADO

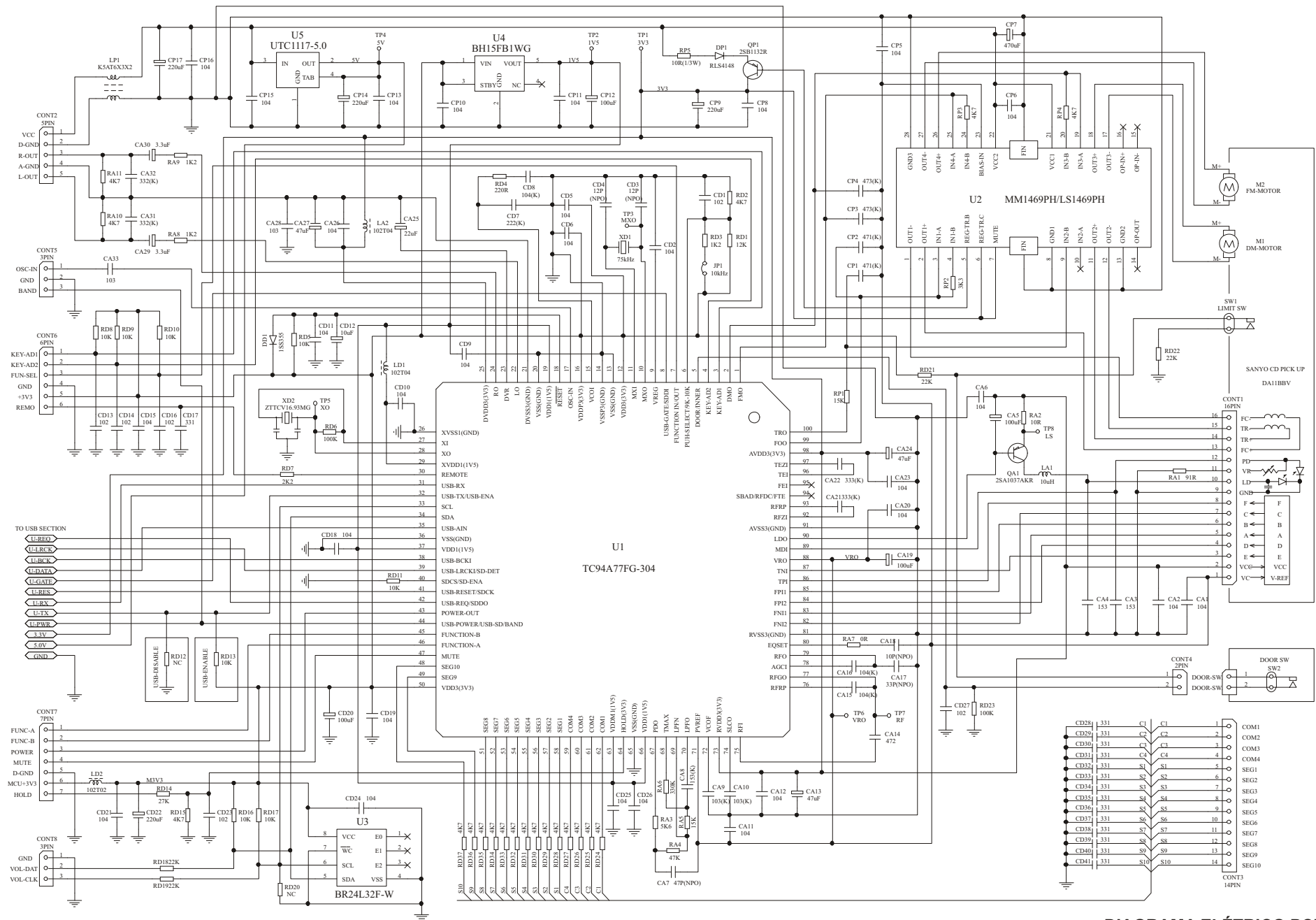
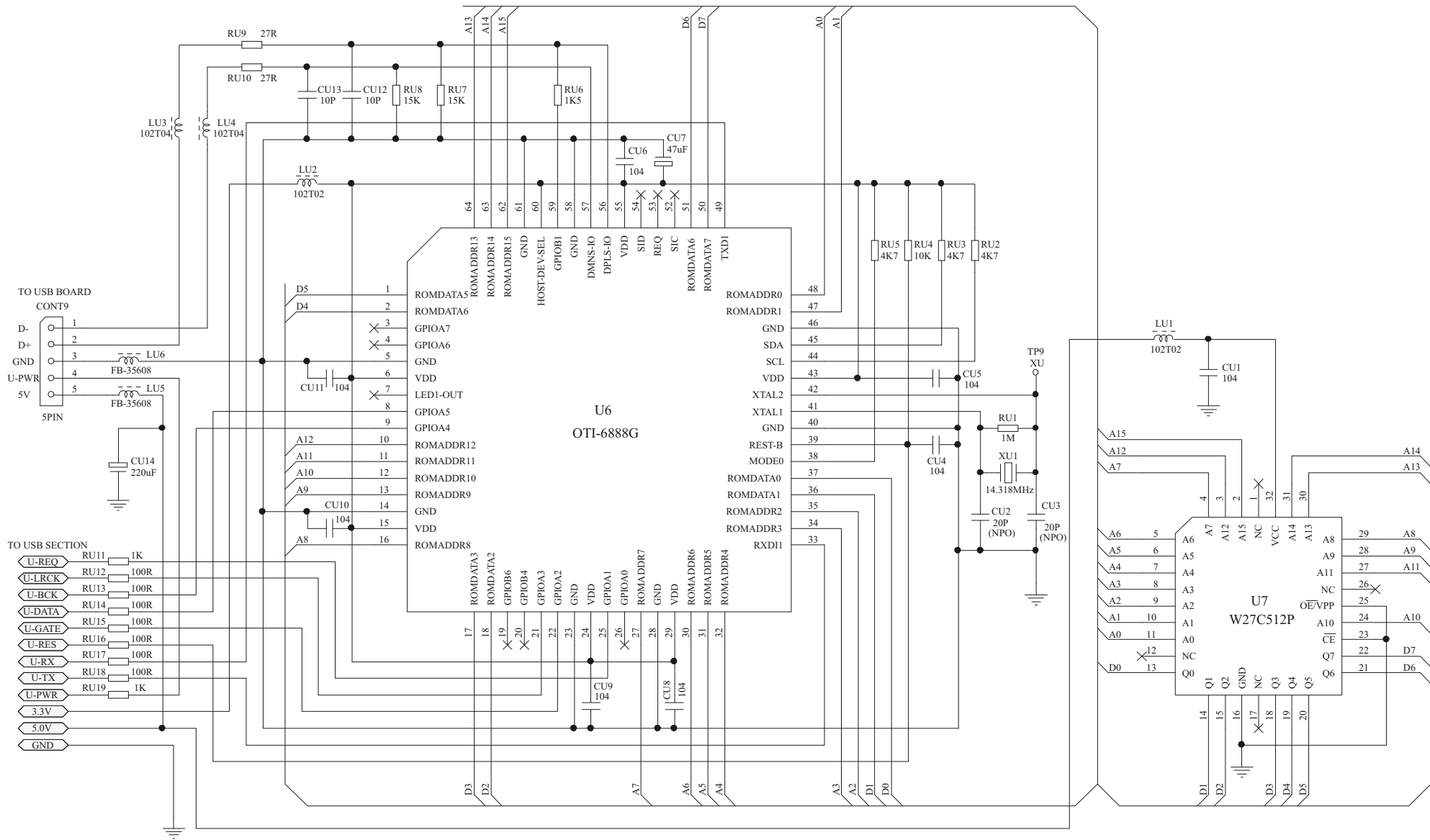


DIAGRAMA ELÉTRICO PCI CDP



ESTÁGIO CONTROLADOR USB