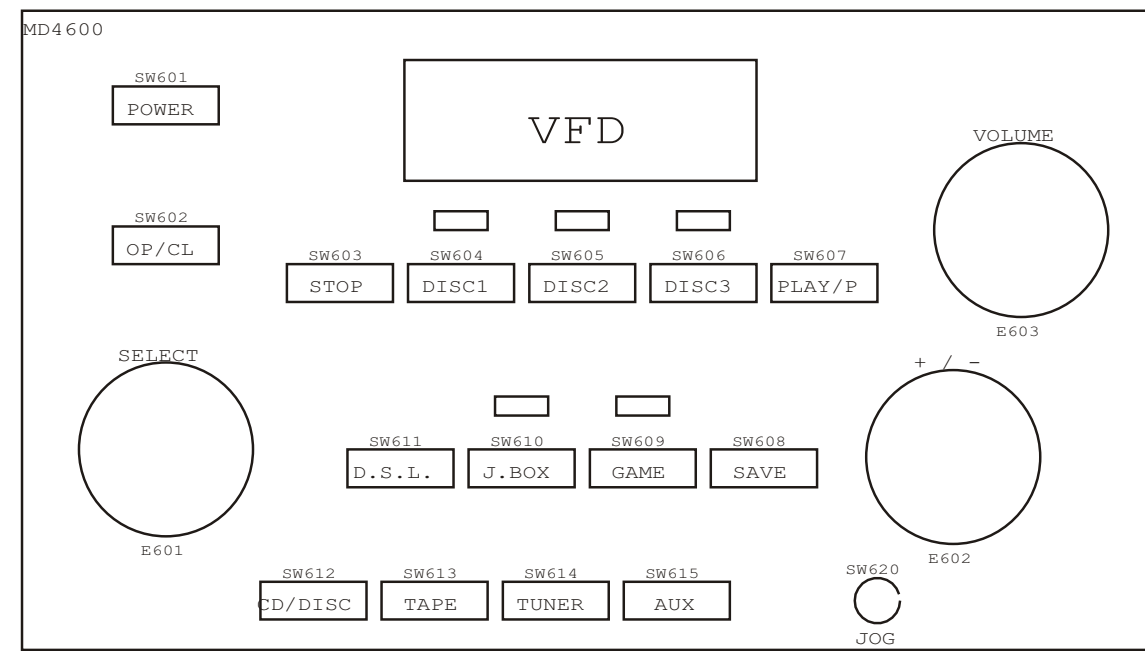
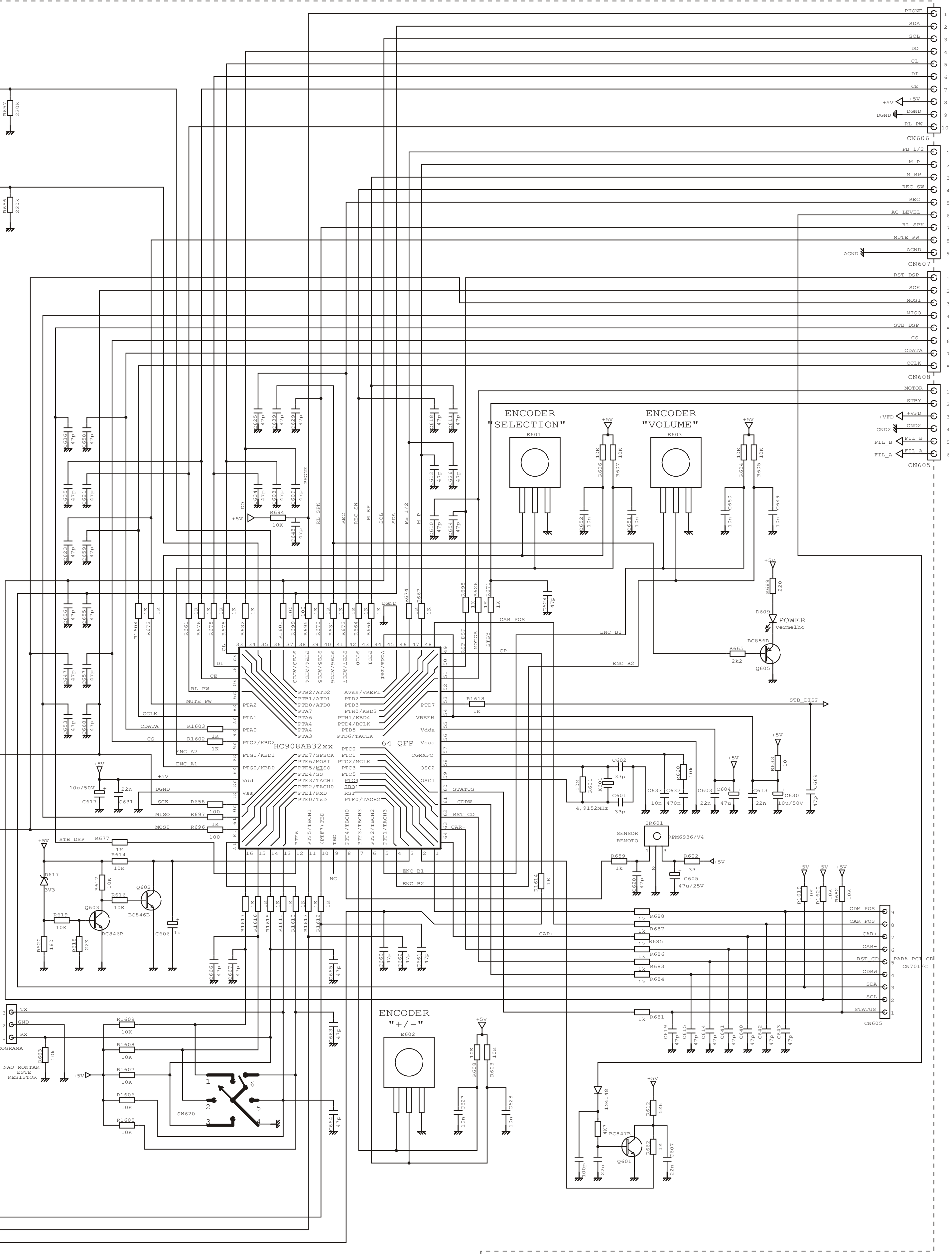
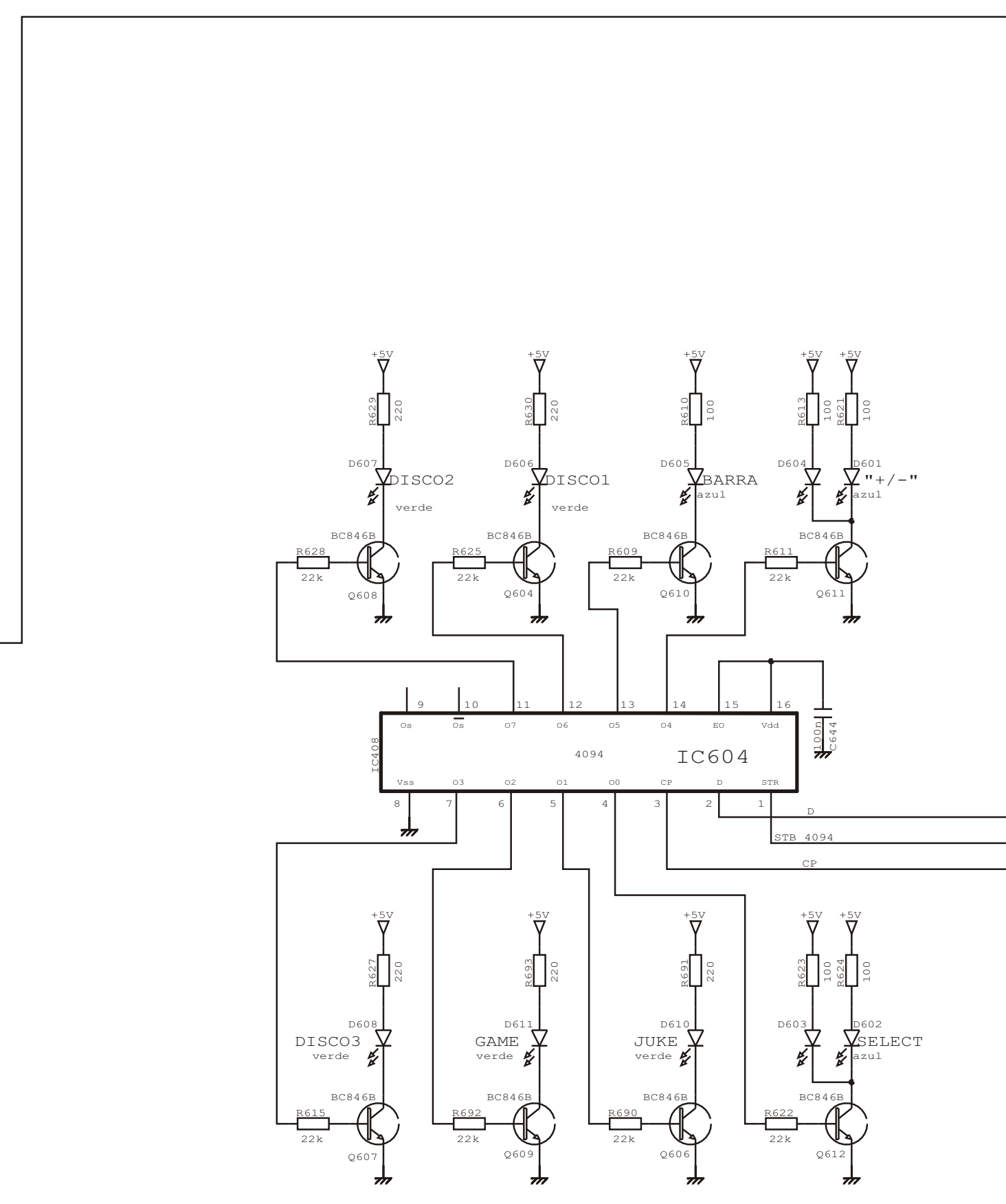
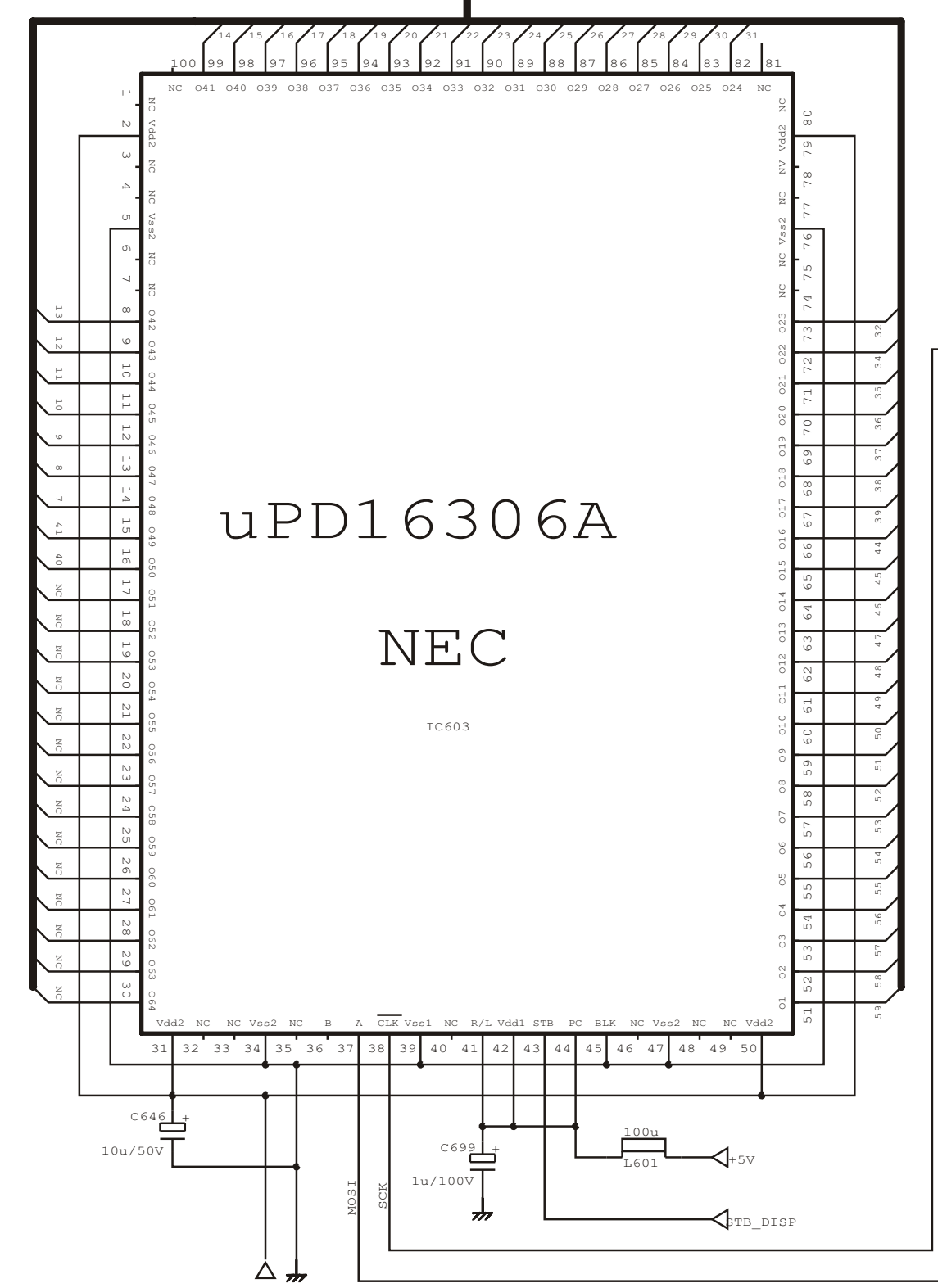
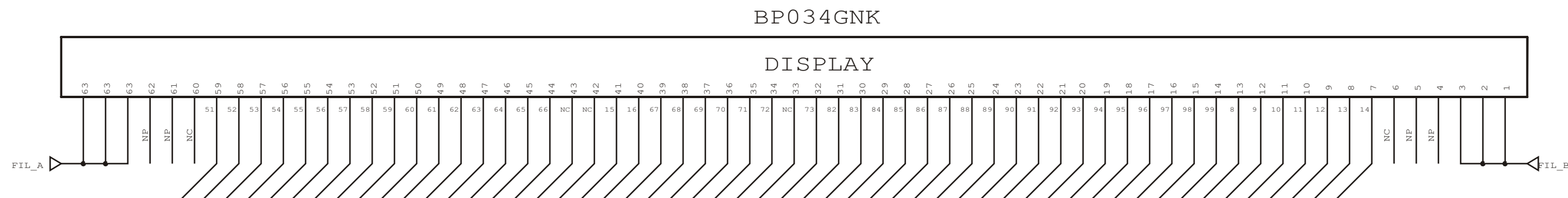
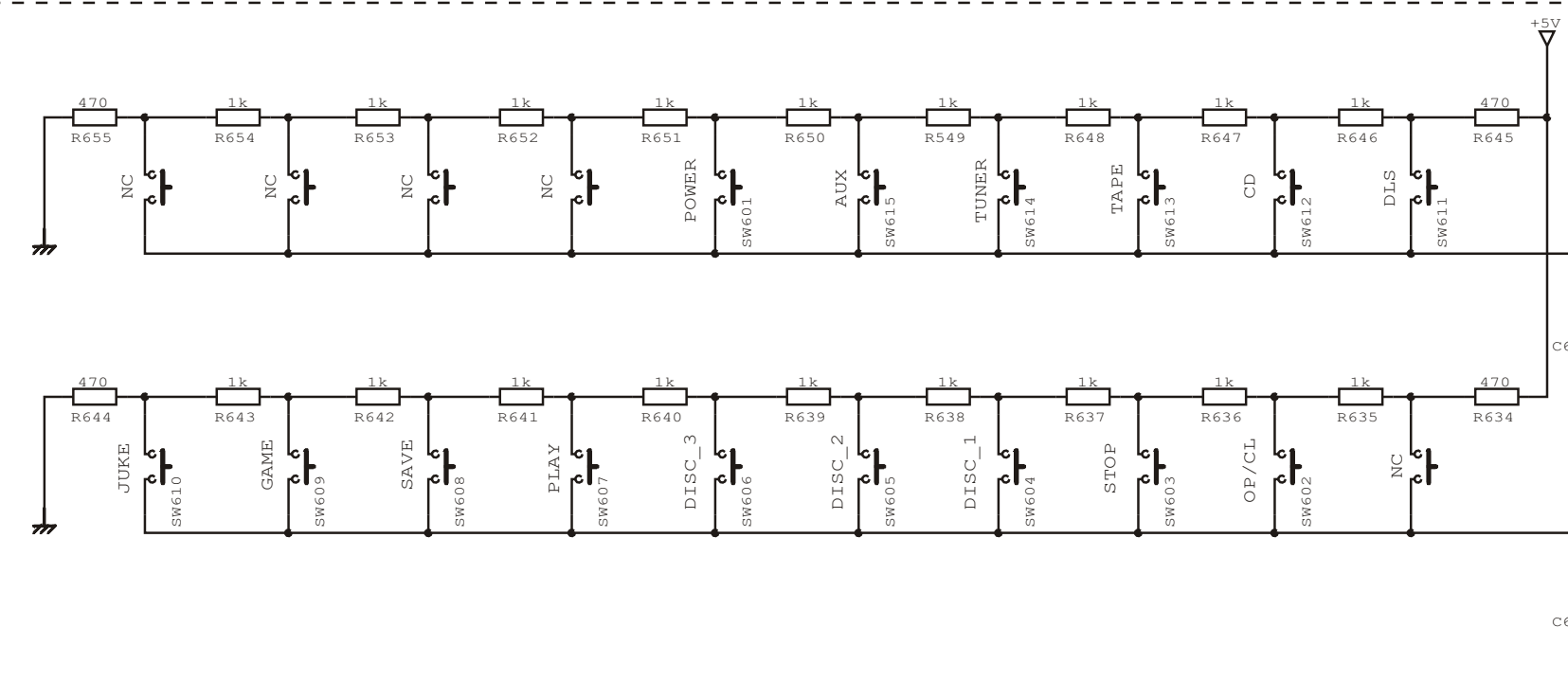


D		C517, C518 E C520 ERA 100n		THIAGO	16/07/01
C		D516 ERA 1N4004		THIAGO	23/04/01
B		R515 ERA 4871W 7 ALTERACAO DO TFS01			
B		INCLUSAO DOS DIODOS D511,512,513,514,515,516 1N4004			
B		INCLUSAO DO CAPACITOR C523 1000uF/16V / INCLUSAO DA SERIE D		THIAGO	26/03/01
A		EXCLUSAO DOS RESISTORES R503,505 (8K2) / R504,R506 ERA 1K		THIAGO	12/02/01
ALT. P.A.		INCLUSAO DAS SERIES MD4600B/C			
		DISCRIMINAÇÃO		VISTO	DATA
		TITULO: ESQUEMA ELETRICO		PROJEÇÃO	
		PCI LATERAL/FONTE		dimensões em mm	
DES.	ROBERTO	DATA	18/10/00	MAT.	ACAB.
PROJ.		ESC.		TOL.Ø	TOL.
APRO.	THIAGO	31/10/00	MOD.	MD4600B/C/D	COD. 1.00.52172.04



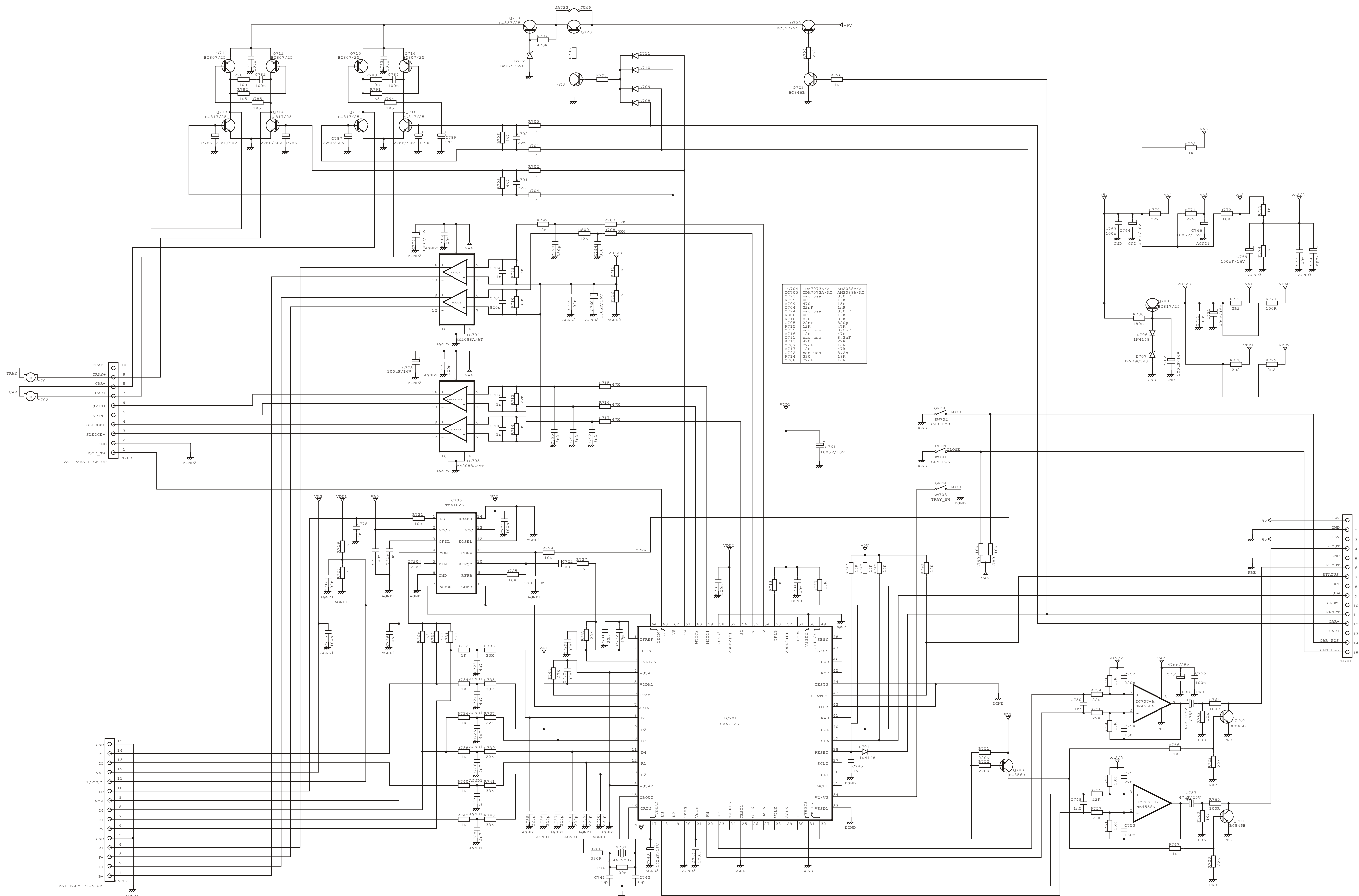
SEQUENCIA NO PAINEL



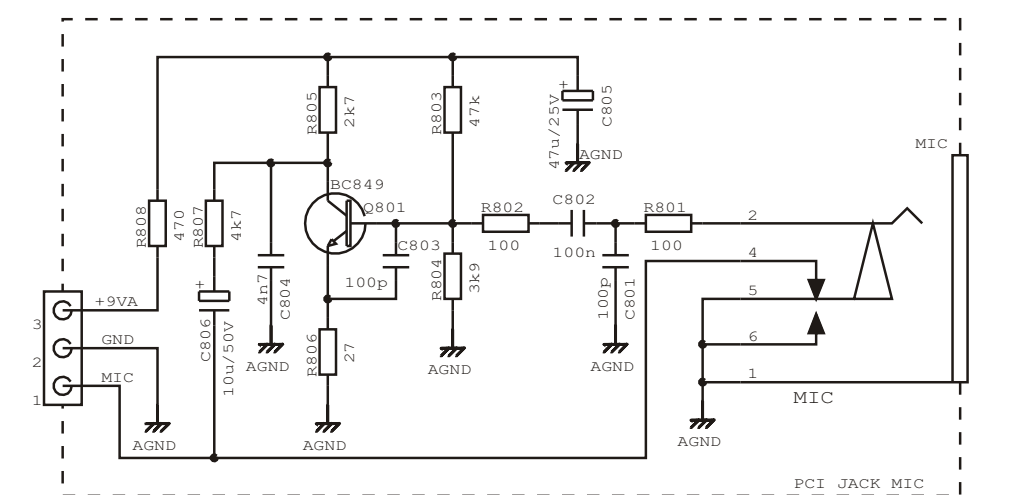
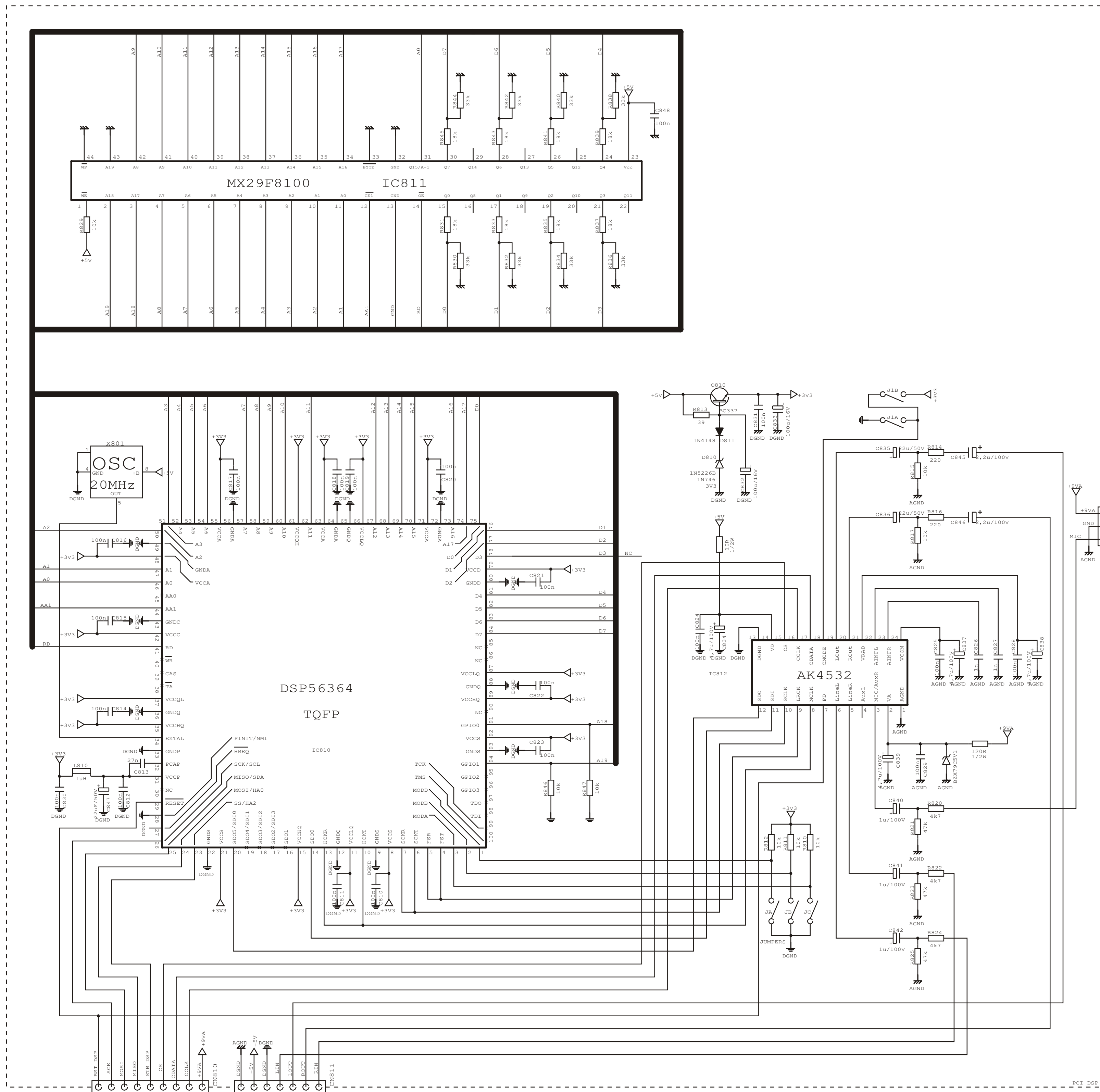
PCI FRONTAL

D	C603, C613 E C631 ERA 100n	THIAGO	16/07/01
C	R665 ERA 22K / INCLUSAO DAS SERIES MD4600B/C/D/E	THIAGO	26/03/01
B	LAB95900 R658,696 ERAM 1K	THIAGO	12/12/00
A	DESLIGAR R665 DA LINHA STBY E LIGA-LO AO R631/C639	THIAGO	05/12/00
ALT. P.A.	DISCRIMINAÇÃO	VISTO	DATA
TITULO: ESQUEMA ELETRICO		PROJEÇÃO	
PCI FRONTAL MD4600			
DES.	NOME	DATA	MAT.
PROJ.	ESC.	TOL.Ø	TOL. N°
APRO.	THIAGO	31/10/00	MOD. MD4600/B/C/D/E
		COD. 1.00.52172.05	

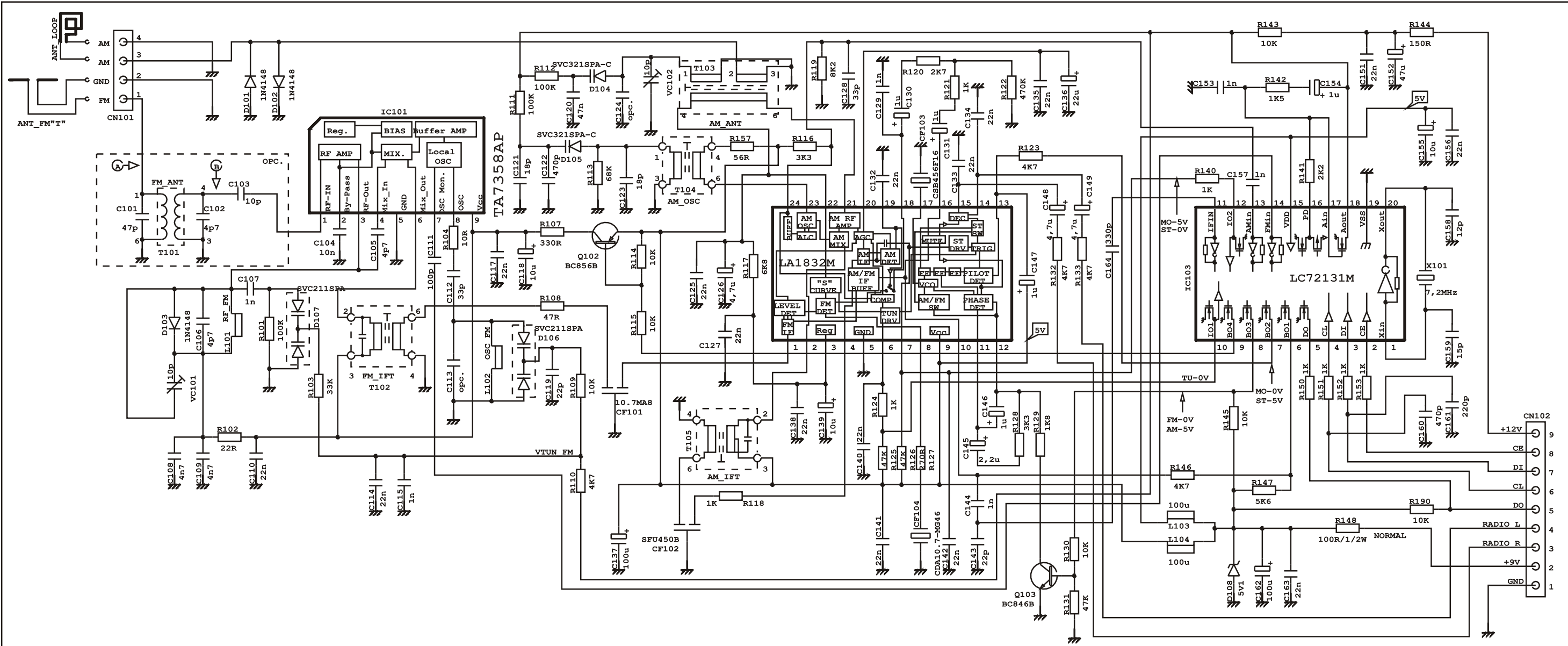




C	R709 ERA 9K1/ R714 ERA 12K/ ELIMINAR Q720 BC327, R786 2K2, Q723 BC846B, R795 10K, D708, 709, 710, 711 1N4148	THIAGO	13/07/01	
B	ACRESCENTAR CIRCUITO RESET/ REGULADOR 5V EXCLUSAO DO D709 6V2, R797 OR, C717 100uF/16V UNIFICAR MD4400/B/C/D/E-MD3130/B/C/D/E/F/G/H INCLUSAO DO Q719 BC337, R724 1K, C761 100uF/16V R780 ERA 39, R720 ERA 1K5 / INCLUSAO DAS SERIES MD4600B/C/D/E	THIAGO	27/03/01	
A	AMV10501	R719 ERA 3K3	THIAGO	19/12/00
ALT. P.A.		R708 ERA 12K	THIAGO	19/12/00
		DISCRIMINAÇÃO	VISTO	DATA
		TITULO: ESQUEMA ELETRICO PCI CD	PROJEÇÃO	
		MD3130/B/C/D/E/F/G/H-MD4400/B/C/D/E-MD4600/B/C/D/E	dimensões em mm	
DES.	ROBERTO	08/11/00	ACAB.	
PROJ.		ESC.	TOL.Ø	TOL.
APRO.	THIAGO	08/11/00	MOD.	MD3130/MD4400/MD4600
			COD.	1.00.52172.06



A	ACRESCENTAR ZENER BZX79C5V1 (EM PARAL. C839)		THIAGO	31/06/01
	ACRESCENTAR RESISTOR 120R 1/2W (3V3 - PINO 2 IC812)			
	ACRESCENTAR RESISTOR 10R 1/2W ( 5V - PINO 14 IC812)			
ALT. P.A.	DISCRIMINAÇÃO			VISTO DATA
	TITULO: ESQUEMA ELETRICO			PROJEÇÃO
	PCI DSP MD4600			dimensões em mm
DES.	NOME	DATA	MAT.	
ROBERTO		18/10/00	ACAB.	
PROJ.	ESC.	Nº	TOL.Ø	TOL.
		A1		
APRO.	THIAGO	31/10/00	MOD.	MD4600
			COD.1.00.52172.12	



L101	1.31.99568.00
L102	1.31.99569.00
T101	1.31.99559.00
T102	1.31.99560.00
T103	1.31.99556.00
T104	1.31.99561.00
T105	1.31.99558.00
CF101	1.42.15069.00
CF102	1.42.11014.34
CF103	1.42.15030.00
CF104	1.42.15070.00

LC72131M

IO2 (12) -M/ST	0V-ST
	5V-MO
IO1 (10) -TU	0V-OFF
	5V-ON
BO1 (6) -MUTE	0V-OFF
	5V-ON
BO2 (7) -M/ST	0V-MO
	5V-ST
BO3 (8) -FM/AM	0V-FM
	5V-AM
BO4 (9) -FM/AM	0V-FM
	5V-AM

TABELA DE MODELOS	
MOD:	MD4100 - MD4600A/B/C/D/E - MD3130E MD4400A/B/C/D/E/F - MD2500A/B - MD3030J/L

G	ELIMINAR Q104.105 BC846B, R138 1K, R136.137 10K, R139 33K, C150 4,7u e D109 1N4148/ R146 ERA 3K9, C136 ERA 10u, R116.117 ERA 5K6	THIAGO	01/08/01
F	ACERTO DA NOMENCLATURA DO CN102 E LIGACAO DA LINHA DO	THIAGO	02/07/01
E	UNIFICAR MD4600A/B/C/D/E INCLUSAO DO MD2500A/B, MD3030J/L, MD3130E, MD4100, MD4400E/F	THIAGO	22/05/01
D	INCLUSAO DA BOBINA FM ANTENA T101, INCLUSAO DO C101 47p / C103 ERA 47p, C102 ERA 15p / EXCLUSAO DO PCI ANTENA MONTADO	THIAGO	26/03/01
C	C103 ERA 1n / R116 ERA 3K3 / INCLUSAO DO C102 15p	THIAGO	23/02/01
B	INCLUSAO DO BPF101 GFMB6/ R116 ERA 5K6/ R107 ERA 47R	THIAGO	19/02/01
A	EXCLUSAO DA ANT FM T101, C101 82p, C102 4p7/ C103 ERA 10P	THIAGO	20/11/00
	INCLUSAO DAS SERIES MD4400C/D	THIAGO	
	INCLUSAO DA SERIE B	THIAGO	

ALT. P.A. DISCRIMINAÇÃO VISTO DATA

TÍTULO: ESQUEMA ELETRICO PCI RADIO  
TITLE: SCHEMATIC ELECTRIC PCB RADIO

PROJEÇÃO	[Symbol]			dimensões em mm
NOME	DATA	MAT.		
DES.	CCE	18/10/00	ACAB.	
PROJ.		ESC.	TOL. ∅ TOL. N° A3	
APRO.	THIAGO	10/11/00	MOD. VIDE TABELA AO LADO Cód. 1.00.52175.11	