

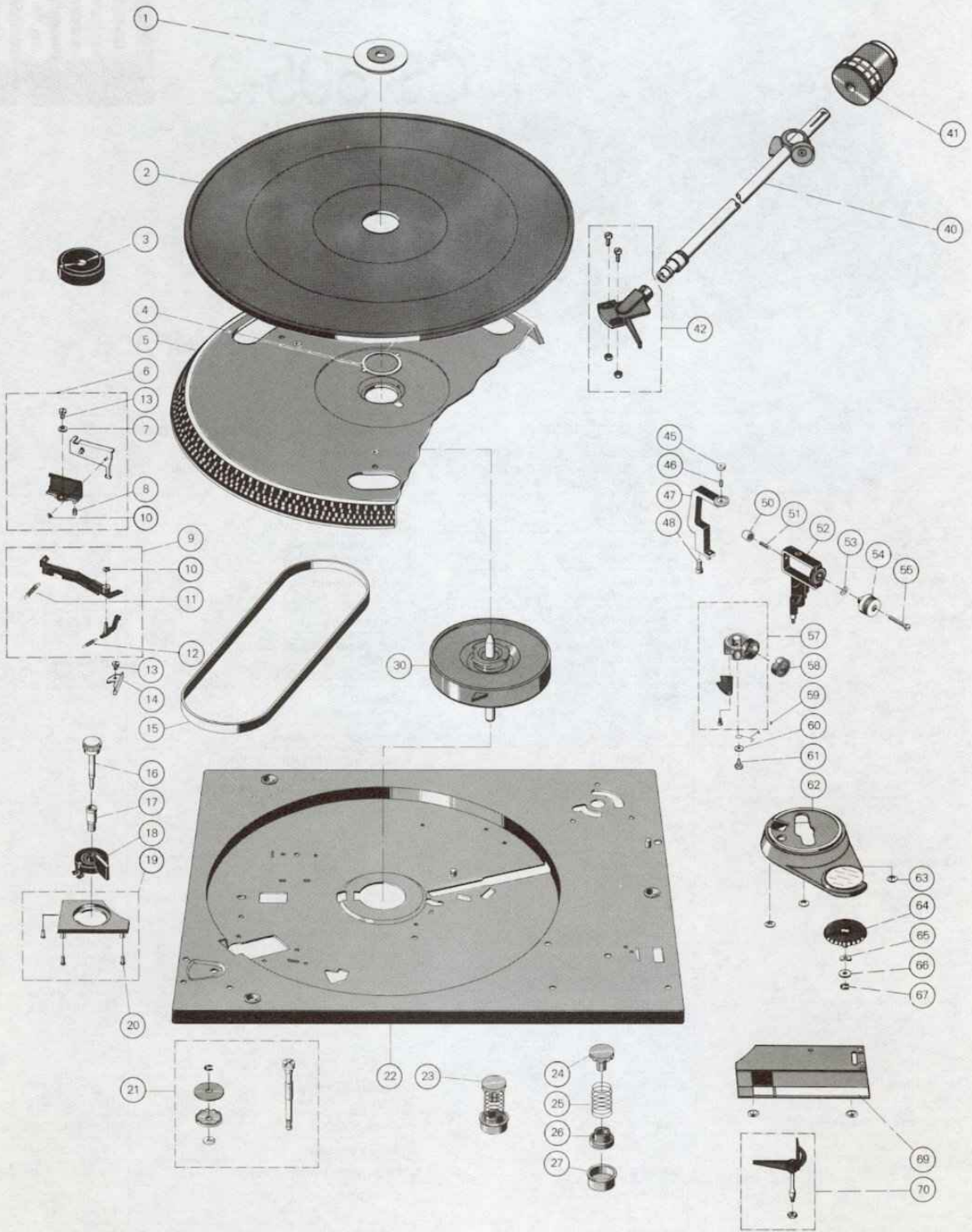


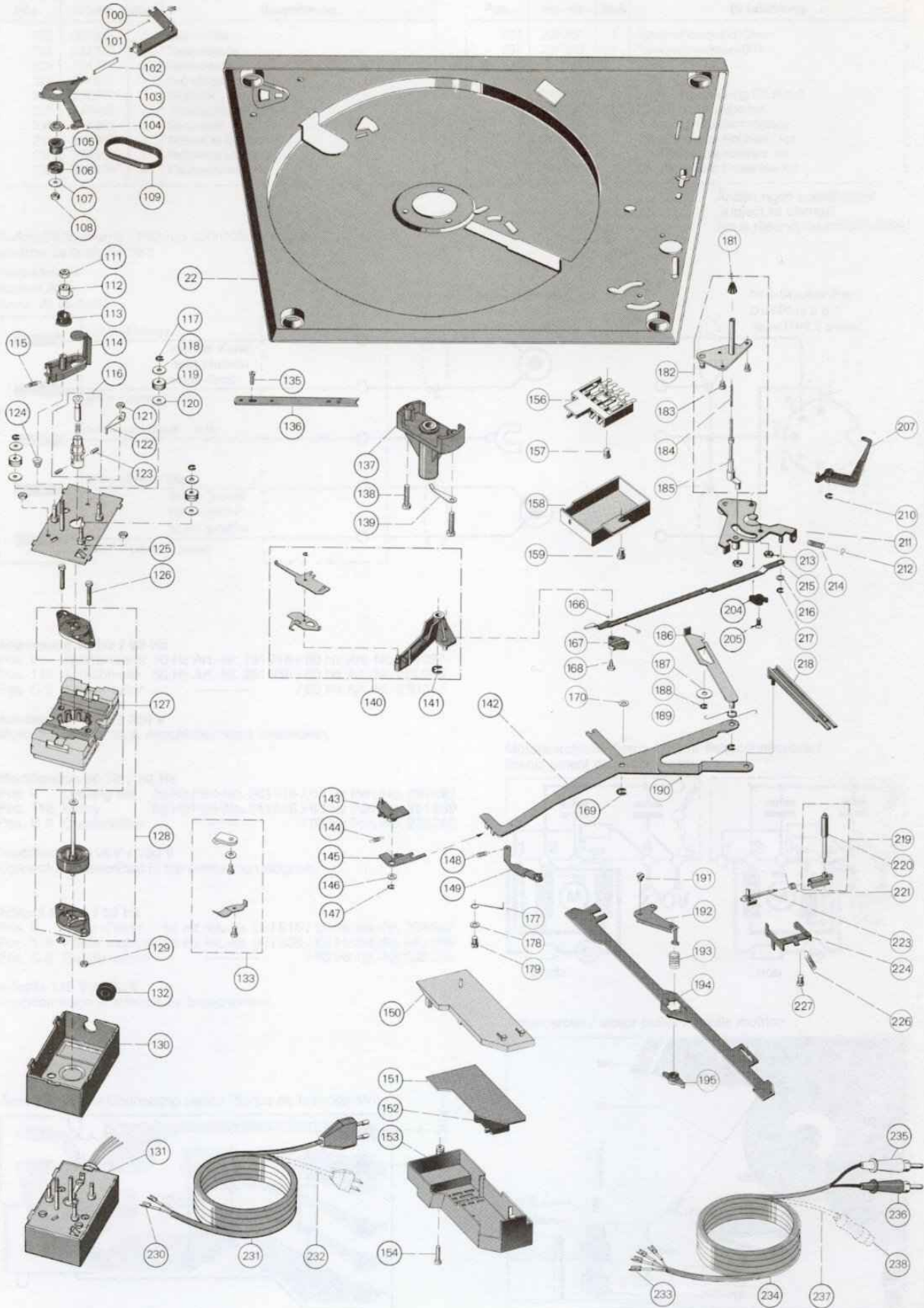
CS 505-2

Dual

Service-Anleitung Service Manual Instructions de Service

| Technische Daten | Technical data | Caractéristiques techniques | |
|---|--|---|-----------------------------------|
| Meßwerte = typische Werte Rumpel- und Gleichlaufwerte mit Lackfolie ermittelt | Measured values = typical values Rumble and wow and flutter values obtained with lacquer foil | Valeurs mesurées = valeurs typiques Ronflement et synchronisme déterminé avec une feuille vernie | |
| Stromart Wechselstrom umrüstbar | Current type Alternating current changeable | Courant courant alternatif commutable | 50 oder 60 Hz |
| Netzspannungen vom Werk eingestellt | Mains voltages fixed by the producer | Tensions secteur fixées manufacturier | 220 - 240 oder, or 110 - 125 V |
| Riemenantrieb Dual 16-Pol-Synchron-Motor | Belt drive Dual 16-pole-synchronous motor | Entraînement à courroie Moteur synchrone 16 pôles Dual. | Dual SM 100-1 |
| Leistungsaufnahme | Power consumption | Consommation | ca. 8 Watt |
| Stromaufnahme an 230 V 50 Hz an 115 V 60 Hz | Power consumption on 230 V 50 Hz on 115 V 60 Hz | Consommation de courant en 230 V 50 Hz en 115 V 60 Hz | ca. 30 mA ca. 40 mA |
| Plattenteller nichtmagnetisch, abnehmbar | Platter non-magnetic, removable | Plateau antimagnétique, amovible | 0,9 kg, 304 mm Ø |
| Plattenteller-Drehzahlen | Platter speeds | Vitesses du plateau | 33 $\frac{1}{3}$, 45 U/min. |
| Tonhöhen-Abstimmung auf beide Plattenteller-Drehzahlen wirkend Regelbereich bei 33 $\frac{1}{3}$ U/min. | Pitch control at both platter speeds adjustment range at 33 $\frac{1}{3}$ rpm | Réglage de la hauteur du son sur les deux vitesses Plage de réglage à 33 $\frac{1}{3}$ tr/mn | 6% |
| Gesamtgleichlauffehler DIN WRMS | Wow and flutter DIN WRMS | Tolérance de vitesse totale DIN WRMS | ± 0,08% ± 0,05% |
| Störspannungsabstand (nach DIN 45500) Rumpel-Fremdspannungsabstand Rumpel-Geräuschspannungsabstand | Signal-to-noise ratio (in accordance with DIN 45500) Rumble unweighted signal-to-noise ratio Rumble weighted signal-to-noise ratio | Rapport signal/bruit (suivant DIN 45500) Signal/tension extérieure de ronflement Signal/tension perturbatrice de ronflement | 47 dB 69 dB |
| Wirksame Tonarmlänge | Effective tonearm length | Longueur efficace du bras | 221 mm |
| Kröpfungswinkel | Offset angle | Angle de coude | 24° 30' |
| Tangentiale Spurfehlwinkel | Tangential tracking error | Angle d'erreur de piste tangential | 0,15°/cm |
| Magnet-Tonabnehmer HIFI DIN 45 500 rot R rechter Kanal grün RG rechter Kanal Masse blau GL linker Kanal Masse weiß L linker Kanal | Cartridge HIFI DIN 45 500 red R right channel green RG right channel ground blue GL left channel ground white L left channel | Cellule HIFI DIN 45 500 rouge R canal droit vert RG masse canal droit bleu GL masse canal gauche blanc L canal gauche | Dual ULM 65 E |
| Diamantnadel biradial | Diamond stylus biradial | Aiguille/diamant biradial | Dual DN 165 E 18 x 8 µm |
| Empfohlene Auflagekraft | Tracking force | Force d'appui | 15 mN (10-20 mN) |
| Übertragungsbereich | Frequency range | Bande passante | 10 Hz - 25 kHz |
| Übertragungsfaktor | Output | Facteur de transmission | 3,5 mV/5 cms ⁻¹ /1 kHz |
| Compliance horizontal vertikal | Compliance horizontal vertikal | Compliance horizontale verticale | 30 µm/mN 25 µm/mN |
| Tonabnehmergewicht | Cartridge weight | Poids de cellule | 2,5 g |
| Gesamtkapazität Tonarmleitung und Tonabnehmerkabel | Total capacitance Tonearm leads and audio-cables | Capacité totale Câble du bras et câble de la cellule | ca. 160 pF |
| Achtung: Bei abweichender Tonabnehmer- bestückung sind die erforderlichen Einstell- werte dem separaten Tonabnehmerdaten- blatt zu entnehmen. | Note: If a different cartridge is used, refer to the separate cartridge data sheet for the necessary setting values. | Attention: Avec une autre cellule, se reporter à la fiche technique séparée pour les valeurs requisées de réglage. | |





Ersatzteile · Replacement parts · Pièces détachées · CS 505-2

| Pos. | Art.-Nr. | Stck | Bezeichnung |
|------|----------|------|------------------------------------|
| 1 | 248876 | 1 | Befestigungsscheibe |
| 2 | 277043 | 1 | Plattentellerbelag |
| 3 | 220212 | 1 | Zentriersstück |
| 4 | 248893 | 1 | Federscheibe |
| 5 | 270412 | 1 | Plattenteller kpl. SM |
| 5 | 271020 | 1 | Plattenteller kpl. AM |
| 6 | 261914 | 1 | Träger |
| 7 | 210586 | 1 | Scheibe 3,2×7×0,5 |
| 8 | 248346 | 1 | Druckfeder |
| 9 | 261916 | 1 | Sperrschiene 50 Hz |
| 9 | 264027 | 1 | Sperrschiene 60 Hz |
| 10 | 210194 | 2 | Greifring 2×0,6 |
| 11 | 249171 | 1 | Zugfeder |
| 12 | 248347 | 1 | Zugfeder |
| 13 | 210472 | 2 | Zylinderschraube M3×4 |
| 14 | 260157 | 1 | Anschlag |
| 15 | 261921 | 1 | Flachriemen |
| 16 | 265711 | 1 | Regulierknopf AM |
| 16 | 268048 | 1 | Regulierknopf SM |
| 17 | 239270 | 1 | Lagerbuchse |
| 18 | 266284 | 1 | Drehzahlhebel |
| 19 | 263378 | 1 | Drehzahlabdeckung AM |
| 19 | 266270 | 1 | Drehzahlabdeckung SM |
| 20 | 214210 | 2 | Transportsicherung SM |
| 20 | 239414 | 2 | Transportsicherung AM |
| 22 | 270413 | 1 | Einbauplatte |
| 23 | 234433 | 1 | Federaufhängung (Motorseite vorne) |
| 23 | 237228 | 3 | Federaufhängung |
| 24 | 230529 | 4 | Gewindestück |
| 25 | 232043 | 1 | Druckfeder (Motorseite vorne) |
| 25 | 236712 | 3 | Druckfeder |
| 26 | 200723 | 4 | Dämpfungsgummi |
| 27 | 200722 | 4 | Topf |
| 30 | 266490 | 1 | Antriebsteller |
| 40 | 277957 | 1 | Tonarm kpl. SM |
| 40 | 277958 | 1 | Tonarm kpl. AM |
| 41 | 270414 | 1 | Gewicht SM |
| 41 | 271024 | 1 | Gewicht AM |
| 42 | 277955 | 1 | Tonarmkopf SM |
| 42 | 277956 | 1 | Tonarmkopf AM |
| 46 | 262695 | 1 | Kontermutter |
| 46 | 230063 | 1 | Gewindestift |
| 47 | 266492 | 1 | Rahmen AM |
| 47 | 267179 | 1 | Rahmen SM |
| 48 | 242677 | 1 | Schraube 4×8 |
| 50 | 246884 | 1 | Kontermutter |
| 51 | 234634 | 1 | Gewindestift |
| 52 | 263329 | 1 | Lagerrahmen kpl. AM |
| 52 | 267414 | 1 | Lagerrahmen kpl. SM |
| 53 | 261798 | 1 | Scheibe 5,2×10 |
| 54 | 267484 | 1 | Drehknopf SM |
| 54 | 262068 | 1 | Drehknopf AM |
| 55 | 249097 | 1 | Schraube 2,5×12 |
| 57 | 267412 | 1 | Lager SM |
| 57 | 269796 | 1 | Lager AM |
| 58 | 263331 | 1 | Federhaus |
| 59 | 260431 | 1 | Haltefeder |
| 60 | 210597 | 1 | Scheibe 3,2×8×0,5 |
| 61 | 267922 | 1 | Schraube |
| 62 | 266272 | 1 | Abdeckung hinten SM |
| 62 | 266497 | 1 | Abdeckung hinten AM |
| 63 | 200444 | 1 | Federscheibe |
| 64 | 265731 | 1 | Kurvenscheibe |
| 65 | 242298 | 1 | Scheibe |
| 66 | 228113 | 1 | Scheibe 4,2×8×1 |
| 67 | 210146 | 1 | Scheibe 3,2 |
| 69 | 266496 | 1 | Abdeckung vorne AM |
| 69 | 270417 | 1 | Abdeckung vorne SM |
| 70 | 270418 | 1 | Stütze |
| 100 | 260475 | 1 | Schalthebel |
| 101 | 210196 | 1 | Greifring 3×0,6 |
| 102 | 260570 | 1 | Blattfeder |
| 103 | 260537 | 1 | Anschlußteil |
| 104 | 232079 | 1 | Ansatzmutter |
| 105 | 232097 | 1 | Riemenrad 2 |
| 106 | 240035 | 1 | Scheibe |
| 107 | 210607 | 1 | Scheibe 3,2×10××0,5 |
| 108 | 210362 | 1 | Mutter 3×7 |
| 109 | 260309 | 1 | Zahnriemen |
| 111 | 244104 | 1 | Mutter 3,5 |
| 112 | 241641 | 1 | Einstellkurve |
| 113 | 241642 | 1 | Riemenrad 1 |
| 114 | 248508 | 1 | Gegenlager |

| Pos. | Art.-Nr. | Stck | Bezeichnung |
|------|----------|------|------------------------------|
| 115 | 233777 | 1 | Zugfeder |
| 116 | 261938 | 1 | Antriebsrolle 50 Hz |
| 116 | 261939 | 1 | Antriebsrolle 60 Hz |
| 117 | 210145 | 3 | Scheibe 2,3 |
| 118 | 210609 | 3 | Scheibe 3,2×10×1 |
| 119 | 249182 | 3 | Dämpfungstülle |
| 120 | 210607 | 3 | Scheibe 3,2×10×0,5 |
| 121 | 210362 | 3 | Mutter M3 |
| 122 | 247920 | 1 | Massebügel |
| 123 | 233137 | 2 | Gewindestift 2,5×3 |
| 124 | 232615 | 1 | Druckfeder |
| 125 | 261121 | 1 | Motorplatte |
| 126 | 248335 | 2 | Schraube 3,5×20 |
| 127 | 261944 | 1 | Stator 110/220 V |
| 127 | 261946 | 1 | Stator 110/220 V CUL/CSA |
| 128 | 261945 | 1 | Anker |
| 129 | 222200 | 2 | 6kant-Mutter BM 3,5 |
| 131 | 261961 | 1 | Motor SM 100/1 |
| 132 | 209939 | 1 | Durchführungstülle |
| 133 | 231079 | 1 | Kabelschelle |
| 135 | 210472 | 1 | Zylinderschraube M3×4 |
| 136 | 262832 | 1 | Halteschiene |
| 137 | 266491 | 1 | Lagergehäuse |
| 138 | 210522 | 2 | Zylinderschraube M4×18 |
| 139 | 236759 | 1 | Erdungsfeder |
| 140 | 266489 | 1 | Träger |
| 141 | 210146 | 5 | Scheibe 3,2 |
| 142 | 263620 | 1 | Schaltarm |
| 143 | 248878 | 1 | Schalthebel |
| 144 | 260363 | 1 | Zugfeder |
| 145 | 276365 | 1 | Betätigungshebel |
| 146 | 210586 | 1 | Scheibe 3,2×7×0,5 |
| 147 | 210145 | 3 | Scheibe 2,3 |
| 148 | 234799 | 1 | Zugfeder |
| 149 | 262841 | 1 | Rasthebel |
| 150 | 260137 | 1 | Gehäuse |
| 151 | 261965 | 1 | Schalterplatte |
| 152 | 249350 | 1 | Schalter |
| 153 | 248881 | 1 | Deckel |
| 154 | 210491 | 1 | Zylinderschraube M3×14 |
| C 1 | 265174 | 1 | Kondensator FMT |
| C 2 | 249352 | 1 | Kondensator 0,33 MF/250 V/1 |
| C 3 | 230355 | 1 | Kondensator 68 NF/250 V/20 % |
| L 1 | 242822 | 1 | Drossel HF 47 µH |
| R 1 | 269915 | 1 | Widerstand 5,1 K/5 W/5 % |
| 156 | 237238 | 1 | Anschlußplatte |
| 157 | 210480 | 2 | Zylinderschraube M3×6 |
| 158 | 236080 | 1 | Abschirmblech |
| 159 | 210480 | 2 | Zylinderschraube M3×6 |
| 166 | 209357 | 1 | Kugel 3,2 |
| 167 | 232104 | 1 | Kugellager |
| 168 | 227468 | 1 | Schraube, 2,9×6,5 |
| 169 | 210146 | 5 | Scheibe 3,2 |
| 170 | 228113 | 1 | Scheibe 4,2×8×1 |
| 177 | 263631 | 1 | Drahtfeder |
| 178 | 210586 | 4 | Scheibe 3,2×7×0,5 |
| 179 | 234759 | 1 | Schraubbolzen |
| 181 | 243125 | 1 | Stellhülse |
| 182 | 263383 | 1 | Liftplatte |
| 183 | 210472 | 1 | Zylinderschraube M3×4 |
| 186 | 234786 | 1 | Klinke |
| 187 | 210643 | 1 | Scheibe 4,2×12×1 |
| 188 | 210146 | 5 | Scheibe 3,2 |
| 189 | 234789 | 1 | Schenkelfeder |
| 190 | 210145 | 3 | Scheibe 2,3 |
| 191 | 210469 | 1 | Zylinderschraube M3×3 |
| 192 | 237969 | 1 | Lagerwinkel |
| 194 | 263721 | 1 | Stellschiene |
| 193 | 237974 | 1 | Druckfeder |
| 195 | 237975 | 1 | Lagerteil |
| 204 | 242615 | 1 | Gegenlager |
| 205 | 203475 | 1 | Schraube 3×8 |
| 207 | 244331 | 1 | Skatinghebel |
| 210 | 210146 | 5 | Scheibe 3,2 |
| 211 | 263384 | 1 | Segment |
| 212 | 201184 | 1 | Einstellscheibe |
| 213 | 210362 | 2 | Mutter 3×7 |
| 214 | 218591 | 1 | Zugfeder |
| 215 | 263547 | 1 | Abstellschiene |
| 216 | 201187 | 1 | Gleitscheibe |
| 217 | 210145 | 1 | Scheibe 2,3 |
| 218 | 234780 | 1 | Abhebeschiene |
| 219 | 240893 | 1 | Griffstange |

Ersatzteile · Replacement parts · Pièces détachées · 505-2

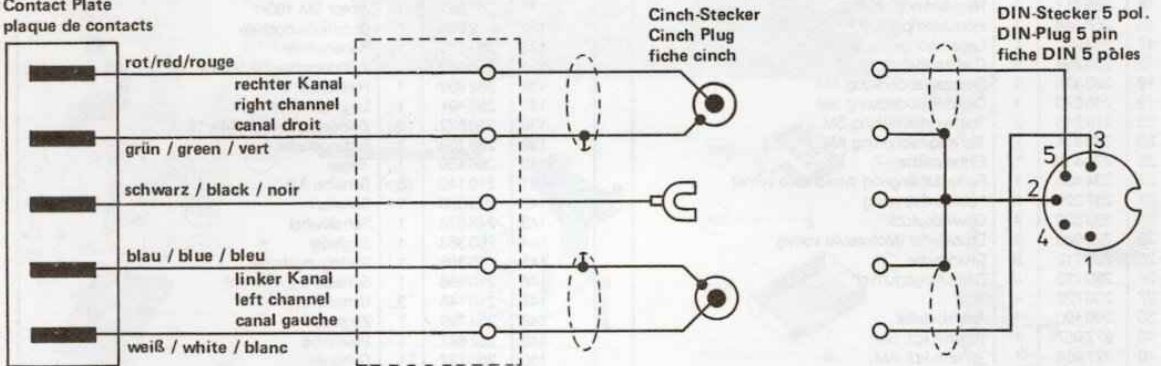
| Pos. | Art.-Nr. | Stck | Bezeichnung |
|------|----------|------|-----------------------|
| 220 | 237 543 | 1 | Gummitülle |
| 221 | 234 778 | 1 | Torsionsfeder |
| 223 | 234 777 | 1 | Hubkurve |
| 224 | 237 972 | 1 | Lagerbügel |
| 226 | 233 710 | 1 | Zugfeder |
| 227 | 210 469 | 1 | Zylinderschraube M3×3 |
| 230 | 214 602 | 2 | Steckdose AMP |
| 231 | 232 996 | 1 | Netzkabel Europa |
| 232 | 232 995 | 1 | Netzkabel USA |
| 233 | 209 436 | 4 | Flachstecker |

| Pos. | Art.-Nr. | Stck | Bezeichnung |
|------|----------|------|-------------------------------|
| 234 | 207 301 | 1 | Tonabnehmerkabel Cinch |
| 237 | 207 303 | 1 | Tonabnehmerkabel DIN |
| | 276 297 | 1 | Bedienungsanleitung CS 505-2 |
| | 278 287 | 1 | CH 6 Abdeckhaube kpl. |
| | 274 100 | 1 | Zubehör für Systemmontage |
| | 278 284 | 1 | CK 45 Konsole Nußbaum kpl. |
| | 278 285 | 1 | CK 45 Konsole schwarz kpl. |
| | 278 286 | 1 | CK 45 Konsole Palisander kpl. |

Änderungen vorbehalten!
Subject to change!
Sous réserve de modification!

TA-Anschlußschema / Pick-up connection diagram /
Schema de branchement

Kontaktplatte
Contact Plate
plaquette de contacts



Anpassung 50 Hz / 60 Hz

Pos. 9 Sperrschiene 50 Hz Art.-Nr. 261 916 / 60 Hz Art.-Nr. 264 027
Pos. 116 Antriebsrolle 50 Hz Art.-Nr. 261 938 / 60 Hz Art.-Nr. 261 939
Pos. C 3 Kondensator / 60 Hz Art.-Nr. 230 355

Anpassung 115 V / 230 V

Motoranschlüsse nach Anschlußschema umstecken.

Modification 50 Hz / 60 Hz

Pos. 9 Locking rail 50 Hz Part-No. 261916 / 60 Hz Part-No. 264027
Pos. 116 Pulley 50 Hz Part-No. 261938 / 60 Hz Part-No. 261939
Pos. C 3 Condensator / 60 Hz Part-No. 230355

Modification 115 V / 230 V

Connect like described in the connection diagram.

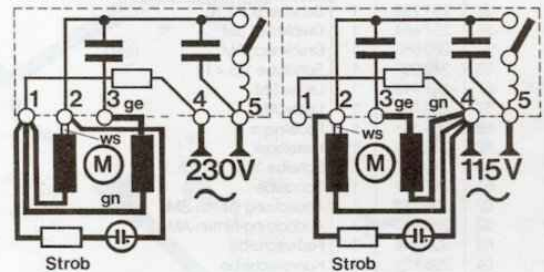
Adapté 50 Hz / 60 Hz

Pos. 9 Barre d'arrêt 50 Hz ret.-Nr. 261 916 / 60 Hz ret.-Nr. 264 027
Pos. 116 Poulie motrice 50 Hz ret.-Nr. 261 938 / 60 Hz ret.-Nr. 261 939
Pos. C 3 Condensateur / 60 Hz ret.-Nr. 230 355

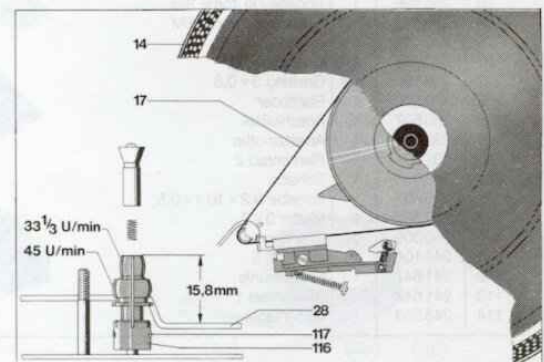
Adapté 115 V / 230 V

Adaption selon le schéma de branchement.

Motoranschlussschema / Motor field connections /
Branchement de la bobine du moteur



Antriebsrolle / Motor pulley / Poulie motrice



Anschlußplatte / Connecting plate / Plaquette de branchement

