

Dual

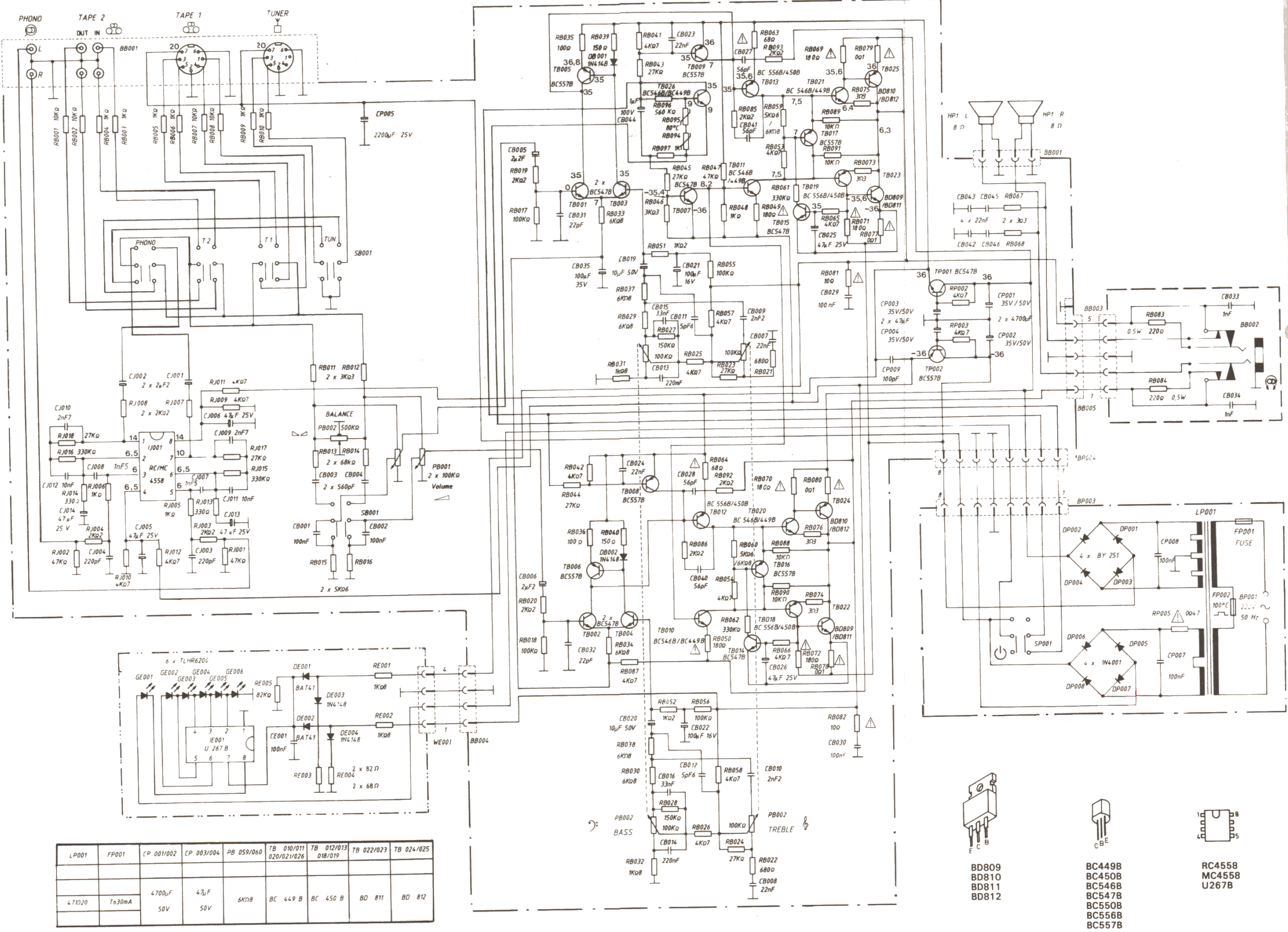
NEW TECH

CV 1210

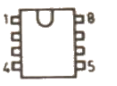
Service-Anleitung
Service Manual
Instructions de Service

Technische Daten (typische Werte)	Technical Data (typical value)	Caractéristiques techniques (valeur caractéristiques)	
Ausgangsleistung (DIN / 8 Ω) Musikleistung Sinus-Dauerleistung	Rated output (DIN / 8 Ω) music power Rms continuous power output	Puissance de sortie (DIN / 8 Ω) Puissance musicale Puissance efficace	2 × 50 Watt 2 × 35 Watt
Klirrfaktor Nennleistung -6 dB, 1000 Hz	Harmonic distortion nominal output -6 dB, 1000 Hz	Facteur de distortion Puissance nominale -6 dB, 1000 Hz	0,005 %
Leistungsbandsbreite nach DIN 45 500	Power bandwidth Complying with DIN 45 500	Réponse en puissance selon DIN 45 500	15 Hz - 90 kHz
Übertragungsbereich (Baß- und Höhenregler in Mittenstellung) Phono nach RIAA	Frequency response (bass and treble controls at center position) Phono complying with RIAA	Bande passante (Réglage des basses et des aigus en position centrale) Phono selon RIAA	6Hz-100kHz ± 1,5dB 20Hz- 20kHz ± 1 dB
Eingänge Tuner, Tape 1, (Special DIN) Tape 2 (Cinch) Phono (Cinch)	Inputs Tuner, Tape 1, (special DIN) Tape 2 (Cinch) Phono (Cinch)	Entrées Tuner, Tape 1, (DIN spécial) Tape 2 (Cinch) Phono (Cinch)	200 mV, 47 kΩ 200 mV, 47 kΩ 2,5 mV, 47 kΩ
Ausgänge Druckklemmen für Lautsprecher 1 Koaxialbuchse 1/4 inch für Kopfhörer Tape 1 Special DIN Tape 2 Cinch Spannungsversorgungsbuchse für Dual CT 1210 Spannungsversorgungsbuchse für Dual CC 1210	Outputs press-type terminal strips for speakers 1 coaxial jack 1/4 inch for headphone Tape 1 special DIN Tape 2 Cinch Power supply socket for Dual CT 1210 Power supply socket for Dual CC 1210	Sorties Prises hauts-parleurs 1 prise coaxiale de 1/4 inch le raccordement du casque-écouteur Tape 1 DIN Tape 2 Cinch Jack d'alimentation en tension pour Dual CT 1210 Jack d'alimentation en tension pour Dual CC 1210	8 - 16 Ohm 200 mV, 47 kΩ 200 mV, 47 kΩ 18 V DC 18 V DC
Fremdspannungsabstand Spitzenwert über Fremdspannungsfiler (DIN 45 405) bezogen auf Nennleistung Tuner, Tape Phono	Unweighted signal-to-noise ratio Peak value via external voltage filter (DIN 45 405) related to Nominal output Tuner, Tape Phono	Rapport signal/bruit non-pondéré Valeur de pointe après le filtre de tension non pondérée (DIN 45 405) ramené à la puissance nominale Tuner, Tape Phono	90 dB 65 dB
Geräuschspannung gemessen nach IHF bewertet mit A-Filter (RMS) bezogen auf Nennleistung	Noise voltage measured in accordance with IHF weighted with A-filter (RMS) in relation to rated power	Tension perturbatrice mesurée selon IHF pondérée avec filtre A (RMS), ramenée à la puissance nominale	95 dB 75 dB
Übersprechdämpfung bei 1000 Hz zwischen den Kanälen zwischen den Eingängen	Crosstalk attenuation at 1,000 Hz between individual channels between inputs	Affaiblissement de diaphonie pour 1000 Hz Entre les canaux Entre les entrées	60 dB 75 dB
Leistungsaufnahme (max.)	Power consumption (maximum)	Puissance absorbée (maximale)	280 Watt
Netzspannungen	Line voltages	Tensions du réseau	230 Volt

	Ⓓ Zeichenerklärung	ⒼⒷ Legend	Ⓕ Légende	Ⓔ Leyenda	Ⓘ Leggènda
	Ein	On	Marche	Encendido	Acceso
	Aus	Off	Arrêt	Apagado	Spento
	Ein-Aus	On-Off	Marche-Arrêt	Encendido-Apagado	Acceso-Spento
	Bereitschaft	Stand-by	Attente (veille)	Espera	Disponibile
	Lautstärke	Volume	Volume	Volumen	Volumen
	Balance	Balance	Balance	Balance	Balance
	Höhen	Treble	Aiguës	Agudos	Alti
	Bässe	Bass	Graves	Graves	Bassi
	Lautsprecher	Loudspeaker	Haut-Parleur	Altavoz	Alto parlante
	Kopfhörer	Headphones	Casque	Auriculares	Cuffia
	Hörkapsel	Earphones	Ecouteur	Auricular	Cuffia
	Stummschaltung	Muting	Silencieux	Circuito silencioso	Sintonia Silenziosa
	Abstimmen	Tuning	Syntonisation	Sintonía	Sintonia
	Empfangsfrequenz- Regelung	Automatic frequency control	Contrôle automatique de fréquence	Control automático de frecuencia	Controllo automatico delle frequenza
	Normal-Lauf	Normal-run	Défilement normal	Velocidad normal	Sfilamento normale
	Schnell-Lauf	Fast-run	Défilement rapide	Velocidad rapida	Sfilamento rapido
	Pause	Pause	Pause	Pausa	Pause
	Auswurf	Eject	Ejection	Expulsión	Eiezione
	Stop	Stop	Stop	Stop	Stop
	Stop / Eject	Stop / Eject	Stop / Eject	Stop / Eject	Stop / Eject
	Microphon	Microphone	Microphone	Micrófono	Microfono
	Tonbandgerät	Tape recorder	Magnétophone	Magnetófono	Magnetofono
	Aufnahme	Recording	Enregistrement	Grabación	Registrazione
	Wiedergabe	Play-back	Lecture	Reproducción	Riproduzione
	Antenne	Aerial	Antenne	Antena	Antenne
	Dipole	Dipole	Dipôle	Dipole	Dipole
	Tuner	Tuner	Radio-récepteur	Sintonizador	Tuner
	Plattenspieler	Pick-up	Lecteur de disques	Giradiscos	Giradischi
	Mono	Mono	Mono	Mono	Mono
	Stereo	Stereo	Stereo	Estereo	Stereo
	Uhr, Timer	Clock, Timer	Horloge, minuterie	Reloj, Timer	Orologio, Timer
	Output	Output	Sortie d'un signal	Salida de señales	Uscita di segnale
	Input	Input	Entrée d'un signal	Entrada de señales	Ingresso di segnale
	Trimmer	Trimmer	Trimmer	Trimmer	Trimmer
	Einstellregler	Adjuster	Potentiomètre ajustable	Potenciómetro ajustable	Trimmer ohmico
	Abgleichbarer Kreis	Circuit can be aligned	Circuit à aligner	Circuito ajustable	Circuito a lineare
	L. E. D.	L. E. D.	L. E. D.	L. E. D.	L. E. D.
	Photodiode	Photodiode	Photodiode	Fotodiodo	Photodiodo
	Messpunkt	Test point	Point test	Punto de prueba	Punto di riferimento



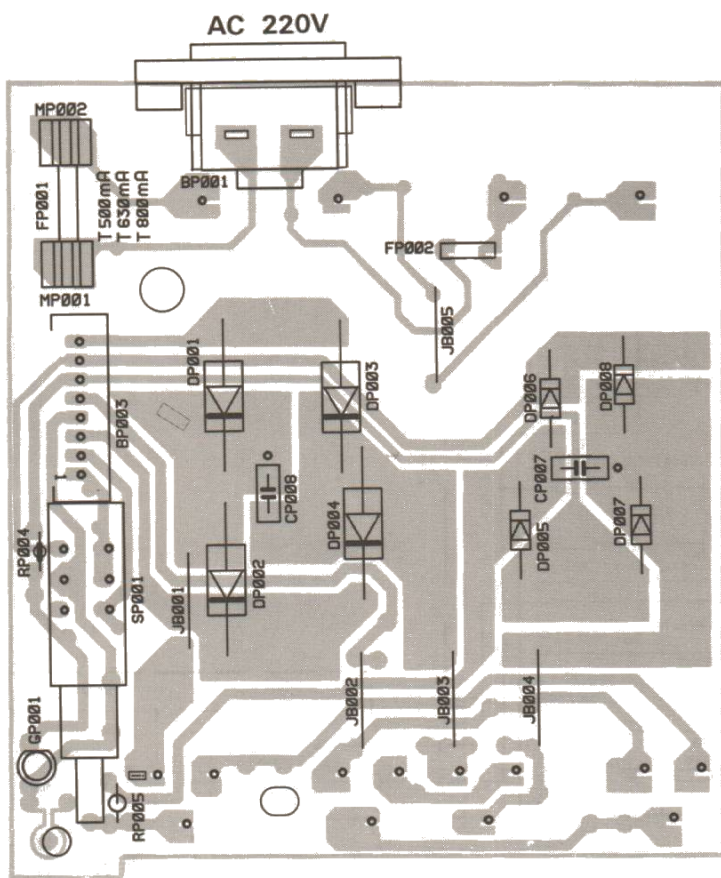
LP001	FP001	CP 001/002	CP 003/004	PB 059/060	TB 010/011 020/021/026	TB 012/013 018/019	TB 022/023	TB 024/025
		4700µF	47µF	6K78	BC 449 B	BC 450 B	BD 811	BD 812
4.71020	To30mA	50V	50V					



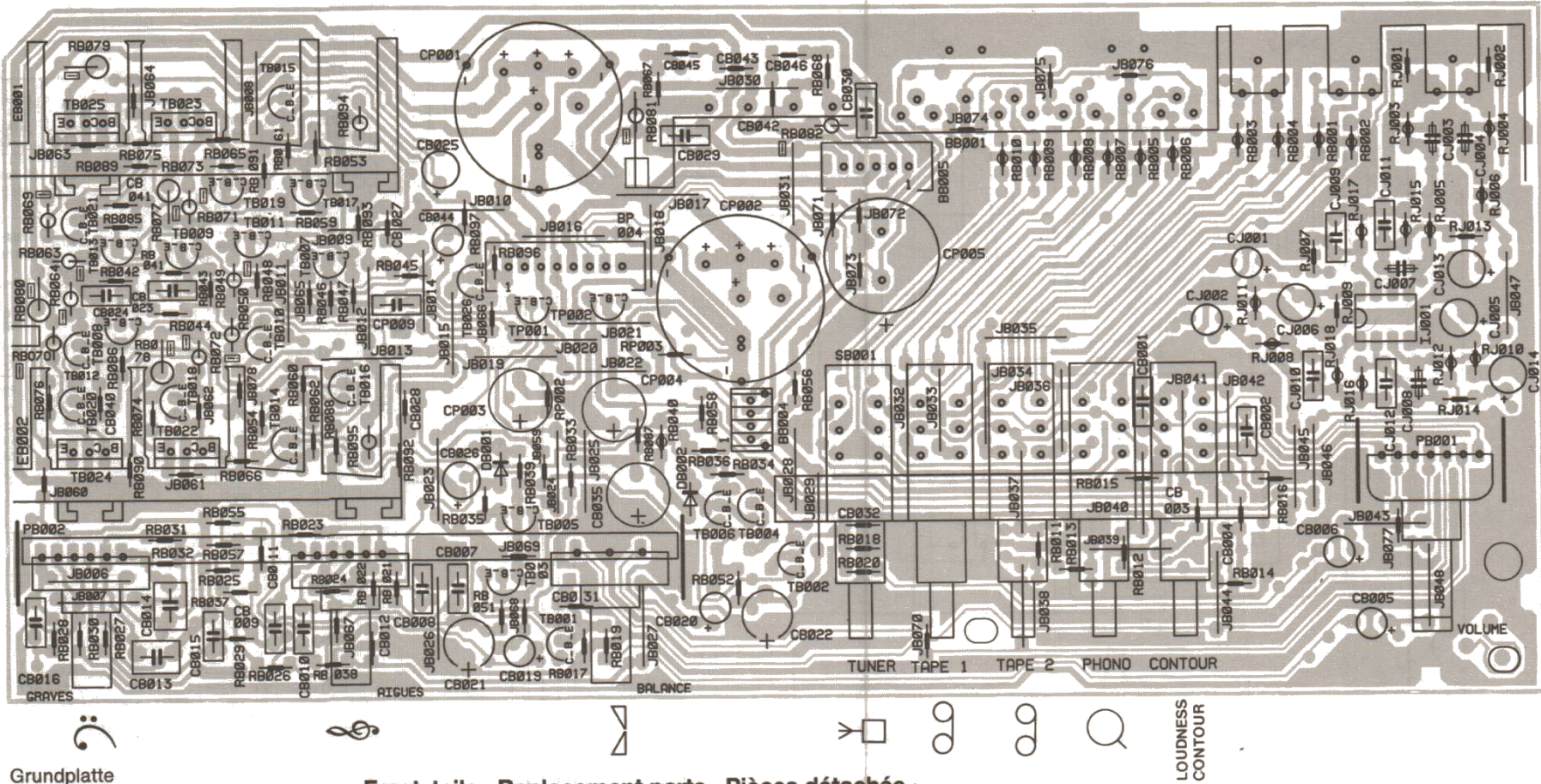
BD809
BD810
BD811
BD812

BC449B
BC450B
BC546B
BC547B
BC550B
BC556B
BC557B

RC4558
MC4558
U267B



Netzteil
Power unit
Platine alimentation



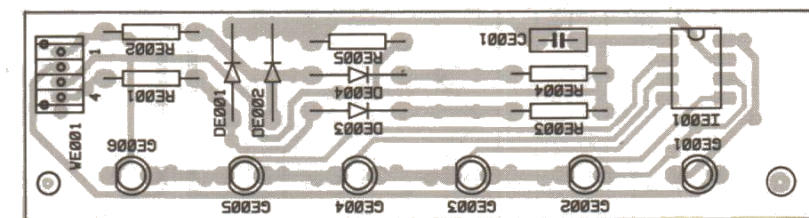
Grundplatte
Power amplifier
Platine amplificateur

Ersatzteile · Replacement parts · Pièces détachées

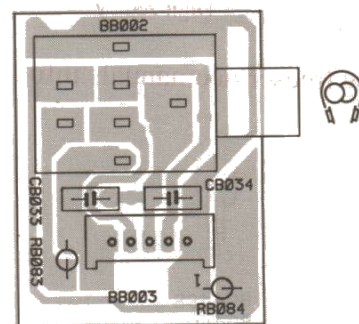
Pos.	Art.-Nr.	Stck	Bezeichnung
1	279 852	1	Gehäuseblech GM
1	279 857	1	Gehäuseblech PM
2	279 854	1	Frontblende kpl. GM
2	279 858	1	Frontblende kpl. PM
3	279 853	1	Zierrahmen
4	279 849	1	Knopf (Balance)
5	279 850	1	Knopf (Volume)
6	279 834	1	Achsenverlängerung (Volume)
8	279 856	1	Taste (Power)
9	279 833	1	Tastenverlängerung (Power)
10	279 835	1	Feder
11	279 851	2	Knopf (Bass/Treble/Balance)
12	279 832	3	Achsenverlängerung (Bass/Treble/Balance)
14	279 855	5	Taste (Funktionen)
15	279 831	5	Tastenverlängerung (Funktion)
16	279 836	1	Kunststoffhalter (Kühler/Abdeckung)
20	279 861	1	Anzeigeplatte
22	279 862	1	Grundplatte
24	279 863	1	Kopfhörerplatte
BB 1	279 843	1	Buchsenplatte (Phono/Aux/TB 1/2)
BB 2	279 846	1	Buchse 6,35 (Phones)
BP 1	279 860	1	Netzanschlußbuchse
DB 1	223 906	2	Diode 1 N 4148
DB 2	223 906	2	Diode 1 N 4148
DE 1	279 840	2	Diode BAT 41
DE 2	279 840	2	Diode BAT 41
DE 3	223 906	2	Diode 1 N 4148
DE 4	223 906	2	Diode 1 N 4148
DP 1	264 157	4	Diode BY 251
bis			
DP 4	264 157	4	Diode BY 251
DP 5	227 344	4	Diode 1 N 4001
bis			
DP 8	227 344	4	Diode 1 N 4001
FP 1	209 708	1	Sicherung T 800 mA/250 V
FP 2	279 838	1	Thermosicherung 3 A
GE 1	279 523	6	LED TLHR 6200
bis			
GE 6	279 523	6	LED TLHR 6200
IE 1	249 875	1	IC U 267 B
IJ 1	236 299	1	IC RC 4558
LP 1	279 839	1	Netztrafo
PB 1	279 845	1	Steller 2 x 100 kΩ
PB 2	279 842	1	Steller 100 kΩ
RP 5	280 565	1	Sicherungswiderstand 0,47Ω/0,25 W
RB 49	280 566	6	Sicherungswiderstand 180 Ω/0,25 W

Pos.	Art.-Nr.	Stck	Bezeichnung
RB 50	280 566	6	Sicherungswiderstand 180 Ω/0,25 W
RB 63	280 567	2	Sicherungswiderstand 68 Ω/0,25 W
RB 64	280 567	2	Sicherungswiderstand 68 Ω/0,25 W
RB 69	280 566	6	Sicherungswiderstand 180 Ω/0,25 W
bis			
RB 72	280 566	6	Sicherungswiderstand 180 Ω/0,25 W
RB 77	280 568	4	Sicherungswiderstand 0,1 Ω/0,7 W
bis			
RB 80	280 568	4	Sicherungswiderstand 0,1 Ω/0,7 W
RB 81	280 569	2	Sicherungswiderstand 10 Ω/0,25 W
RB 82	280 569	2	Sicherungswiderstand 10 Ω/0,25 W
RB 94	279 844	2	Posistor 330 Ω/16 V
RB 95	279 844	2	Posistor 330 Ω/16 V
SB 1	279 841	1	Schalter 5fach
SP 1	279 837	1	Schalter (Power)
TB 1	244 891	8	Transistor BC 547 B
bis			
TB 4	244 891	8	Transistor BC 547 B
TB 5	244 892	7	Transistor BC 557 B
TB 6	244 892	7	Transistor BC 557 B
TB 7	244 891	8	Transistor BC 547 B
TB 8	244 892	7	Transistor BC 557 B
TB 9	244 892	7	Transistor BC 557 B
TB 10	275 803	5	Transistor BC 449 A
TB 11	275 803	5	Transistor BC 449 A
TB 12	240 784	4	Transistor BC 450
TB 13	240 784	4	Transistor BC 450
TB 14	244 891	8	Transistor BC 547 B
TB 15	244 891	8	Transistor BC 547 B
TB 16	244 892	7	Transistor BC 557 B
TB 17	244 892	7	Transistor BC 557 B
TB 18	240 784	4	Transistor BC 450
TB 19	240 784	4	Transistor BC 450
TB 20	275 803	5	Transistor BC 449 A
TB 21	275 803	5	Transistor BC 449 A
TB 22	279 847	2	Transistor BD 811
TB 23	279 847	2	Transistor BD 811
TB 24	279 848	2	Transistor BD 812
TB 25	279 848	2	Transistor BD 812
TB 26	275 803	5	Transistor BC 449 A
TP 1	244 891	8	Transistor BC 547 B
TP 2	244 892	7	Transistor BC 557 B
279 596		1	Netzkabel (Europa)
279 859		1	Verpackung kpl.
278 649		1	Bedienungsanleitung

Änderungen vorbehalten! / Subject to change! / Sous réserve de modification!



Anzeigeplatte
Output level board
Platine indicateur de niveau



Kopfhörerbuchsenplatte
Headphone jack board
Platine prise-casque