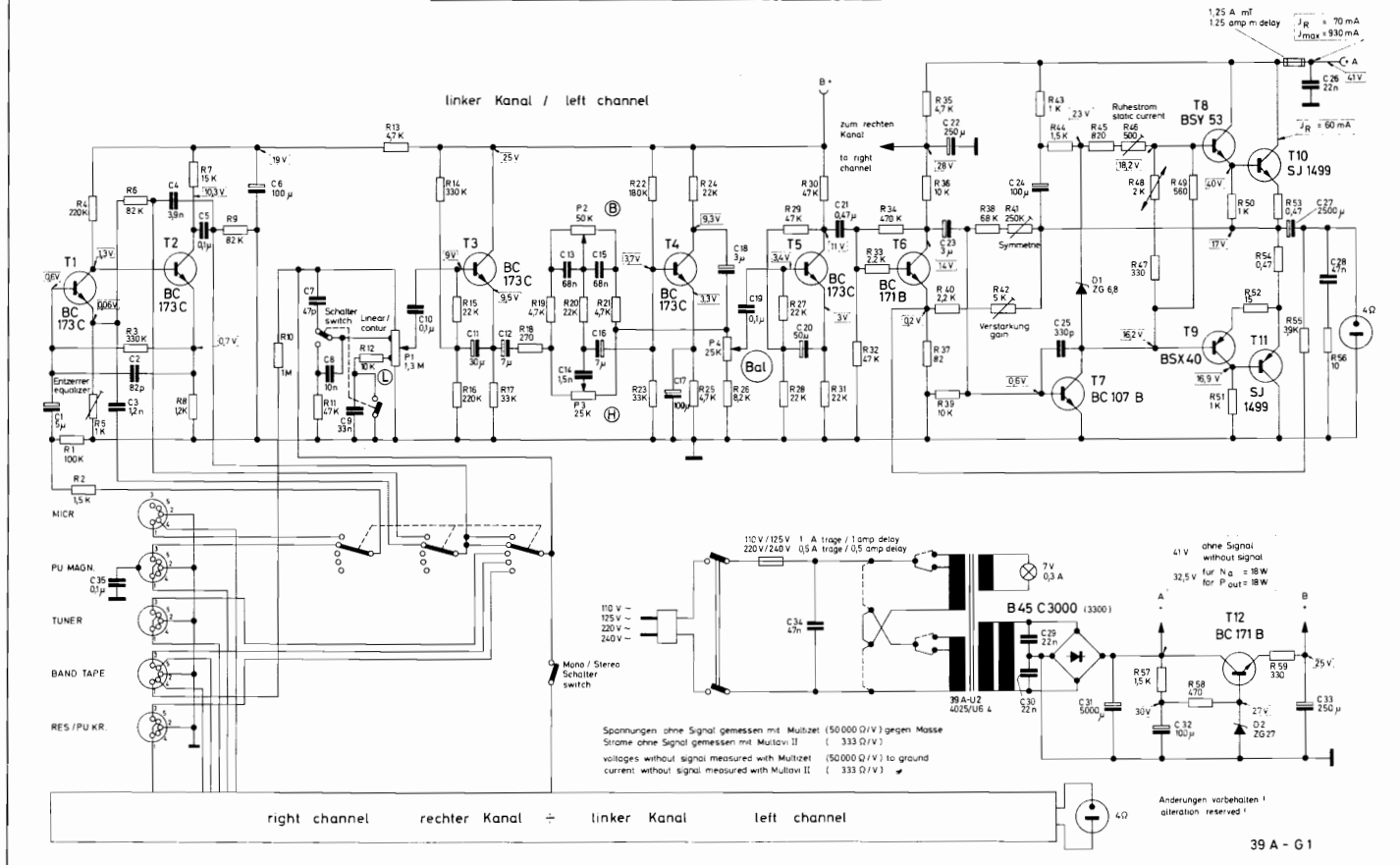


Schaltschema TV 40 wiring diagram



Datos técnicos

Potencia de salida:

(medida con 4 Ω)

música	2 x 24 W
señal senoidal	2 x 18 W
Margen de potencia según DIN 45 500	15 Hz y 40 kHz
Distorsión armónica medida con 15 W	
Señal senoidal y 1000 Hz	< 0,3 %

Entradas:

cápsula magnética ecualizada	Sensibilidad
según CCIR	4 mV sobre 47 k Ω
micrófono, lineal	3 mV sobre 47 k Ω
magnetófono, lineal	350 mV sobre 470 k Ω
radio, lineal	350 mV sobre 470 k Ω
reserva, cápsula de cristal, lineal	350 mV sobre 470 k Ω

Alcance:

medido con controles de tono en respuesta plana de 10 Hz a 45 kHz \pm 1,5 dB

Controles de tono:

graves	\pm 17 dB a 40 Hz
agudos	\pm 17 dB a 18 kHz

Control de volumen:

con regulación fisiológica desconectable

Control de balance:

alcance, 12 dB

Interruptor estéreo / mono

Salidas:

2 tomas de altavoz separadas para impedancias de 4 — 16 Ω

Relación señal / ruido:

referida a $N_s = 2 \times 50$ mW	\geq 50 dB
en todas las tomas	
referida a potencia nominal, tomas de alto ohmiaje	\geq 77 dB
referida a potencia nominal, tomas de bajo ohmiaje	\geq 60 dB

Separación entre canales:

a 1000 Hz \geq 45 dB

Absorción de energía:

aprox. 80 VA

Tensiones de red:

110 / 125 / 220 / 240 V

Fusibles:

para 220 / 240 V	0,5 A. de alta inercia
para 110 / 125 V	1,0 A. de alta inercia

Equipo

Alimentación:

1 rectificador silicio
1 transistor silicio
1 diodo "Zener"

Preamplificador:

4 transistores silicio

Amplificador de regulación:

6 transistores silicio

Amplificador final:

8 transistores silicio
4 transistores silicio
2 diodos "Zener"
2 fusibles 1,25 A.
de inercia media
para asegurar la etapas finales

Dimensiones:

420 x 108 x 285 mm.

Peso:

6,5 Kgrs.

El amplificador supera en todos los valores de medición las exigencias, según DIN 45 500, previstas para aparatos de Alta Fidelidad.