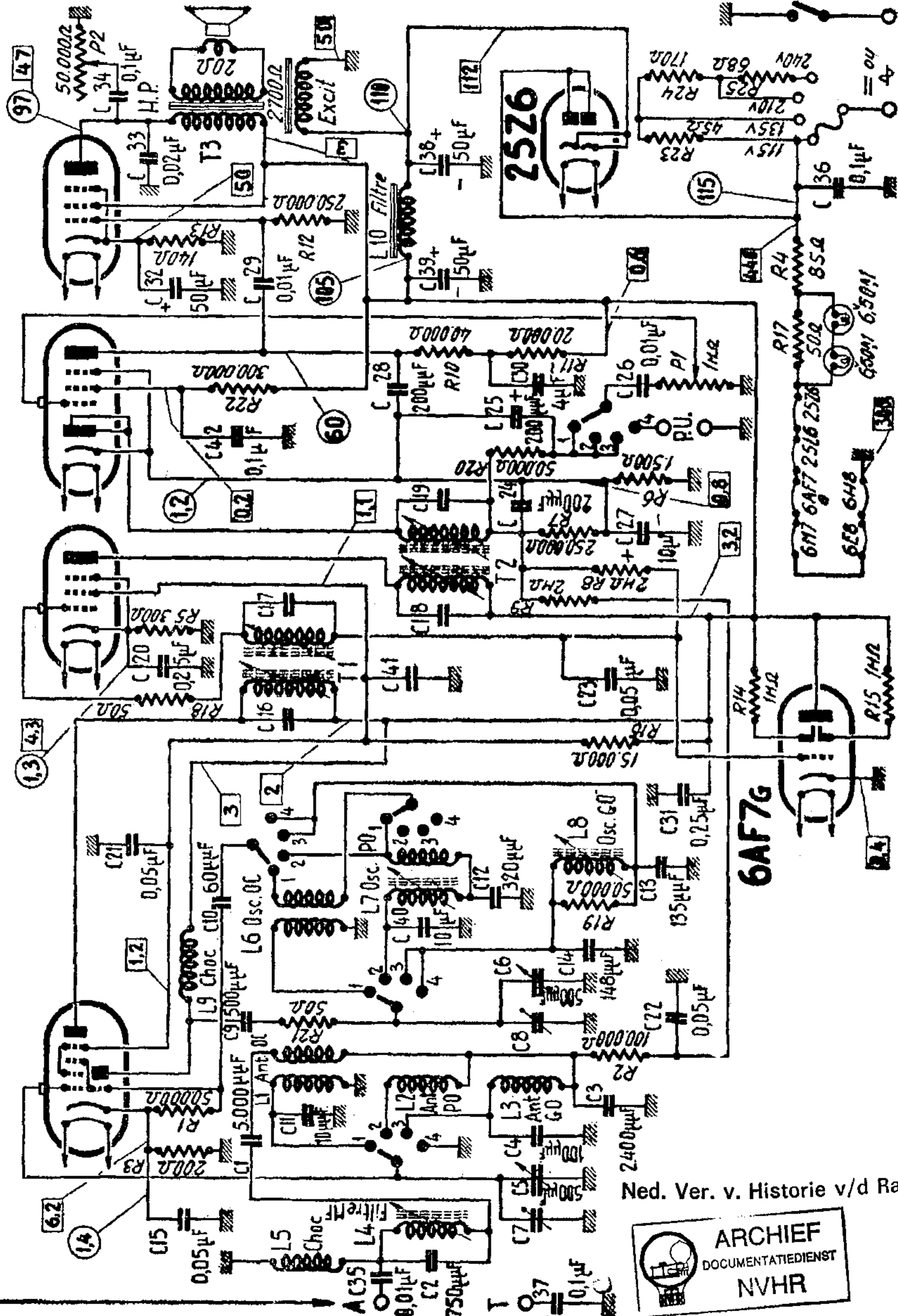


6E8

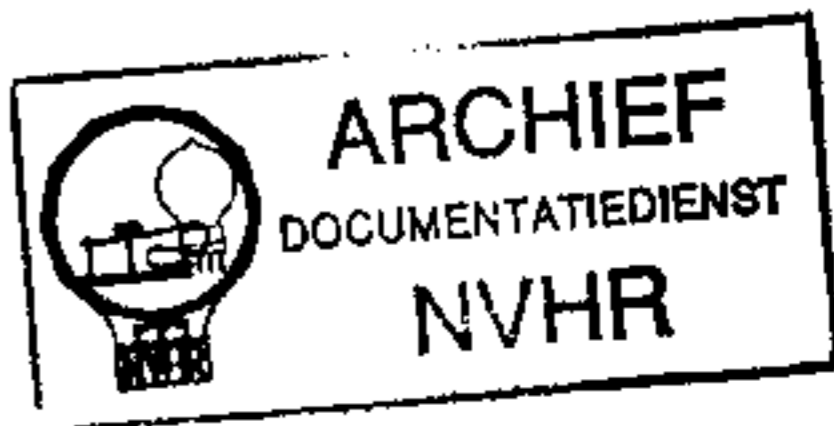
6M7

6H8

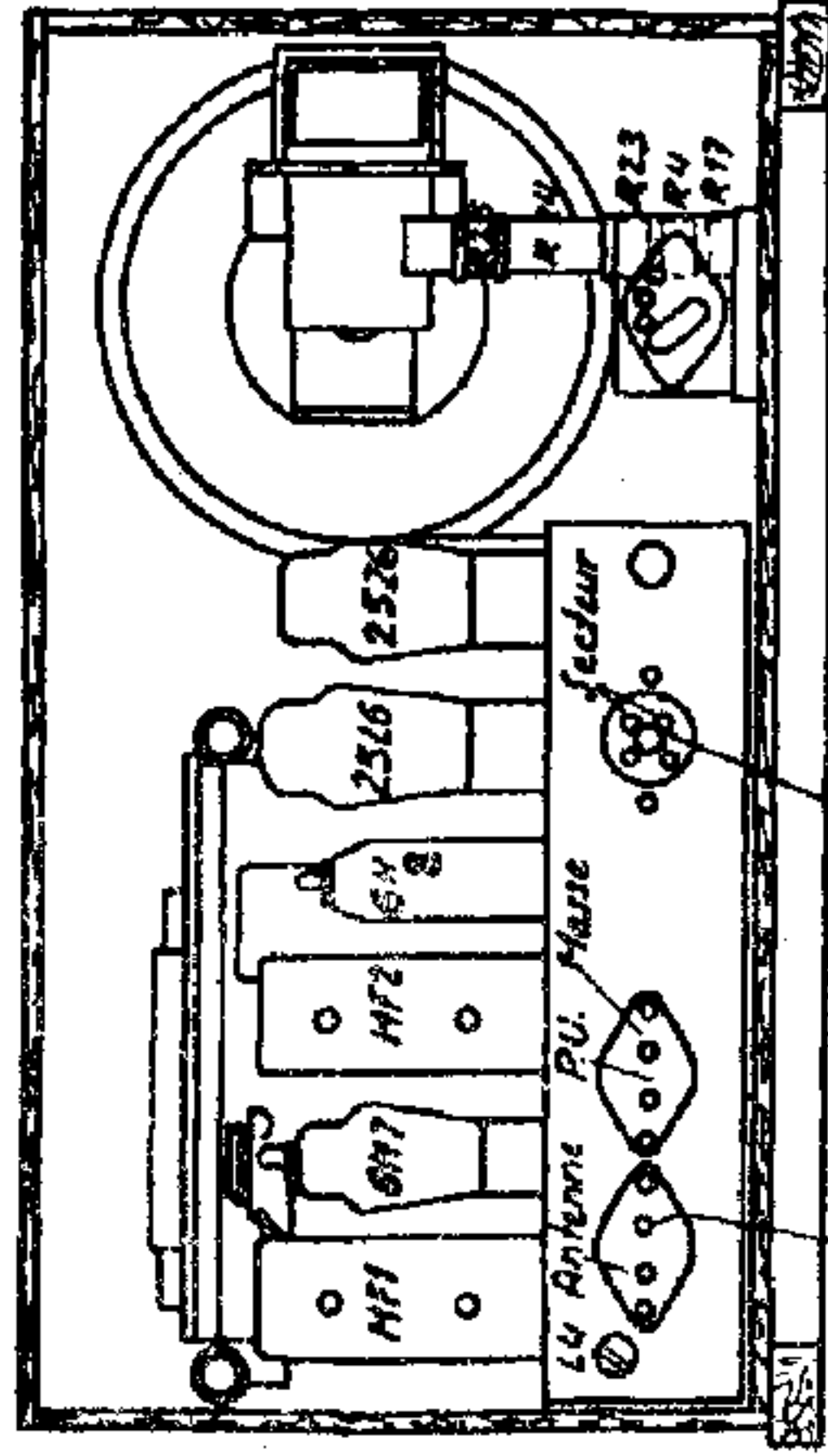
25L6



Ned. Ver. v. Historie v/d Radio



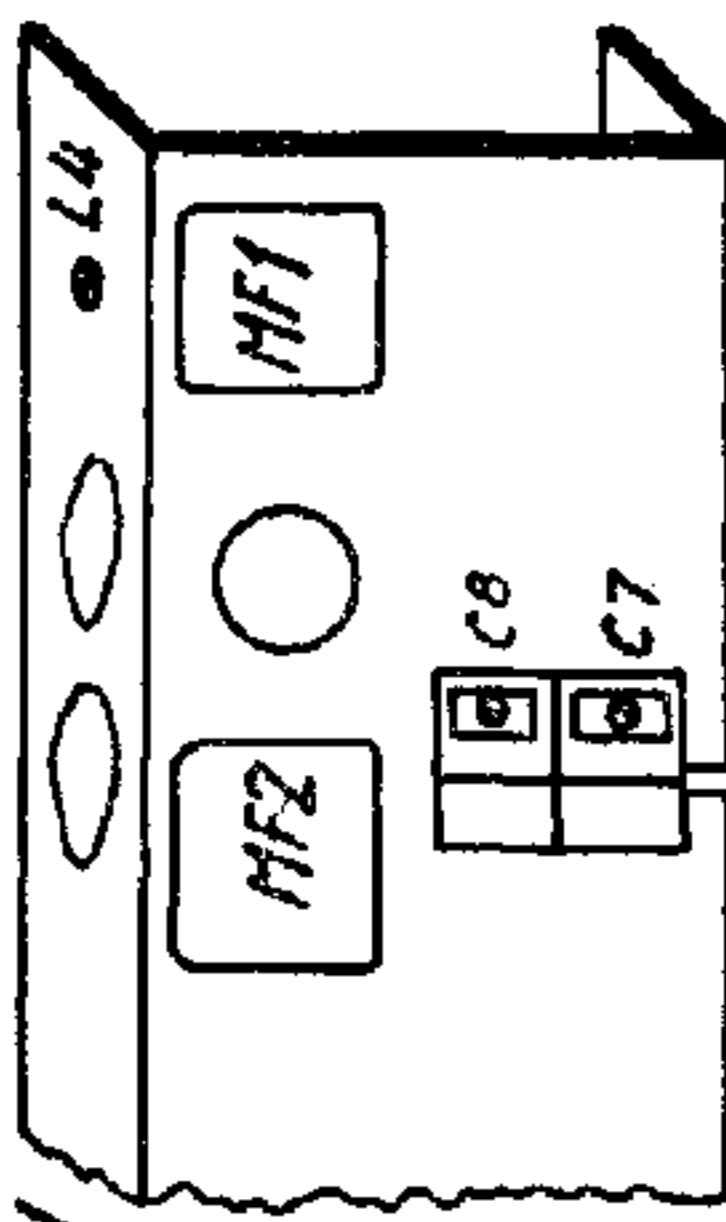
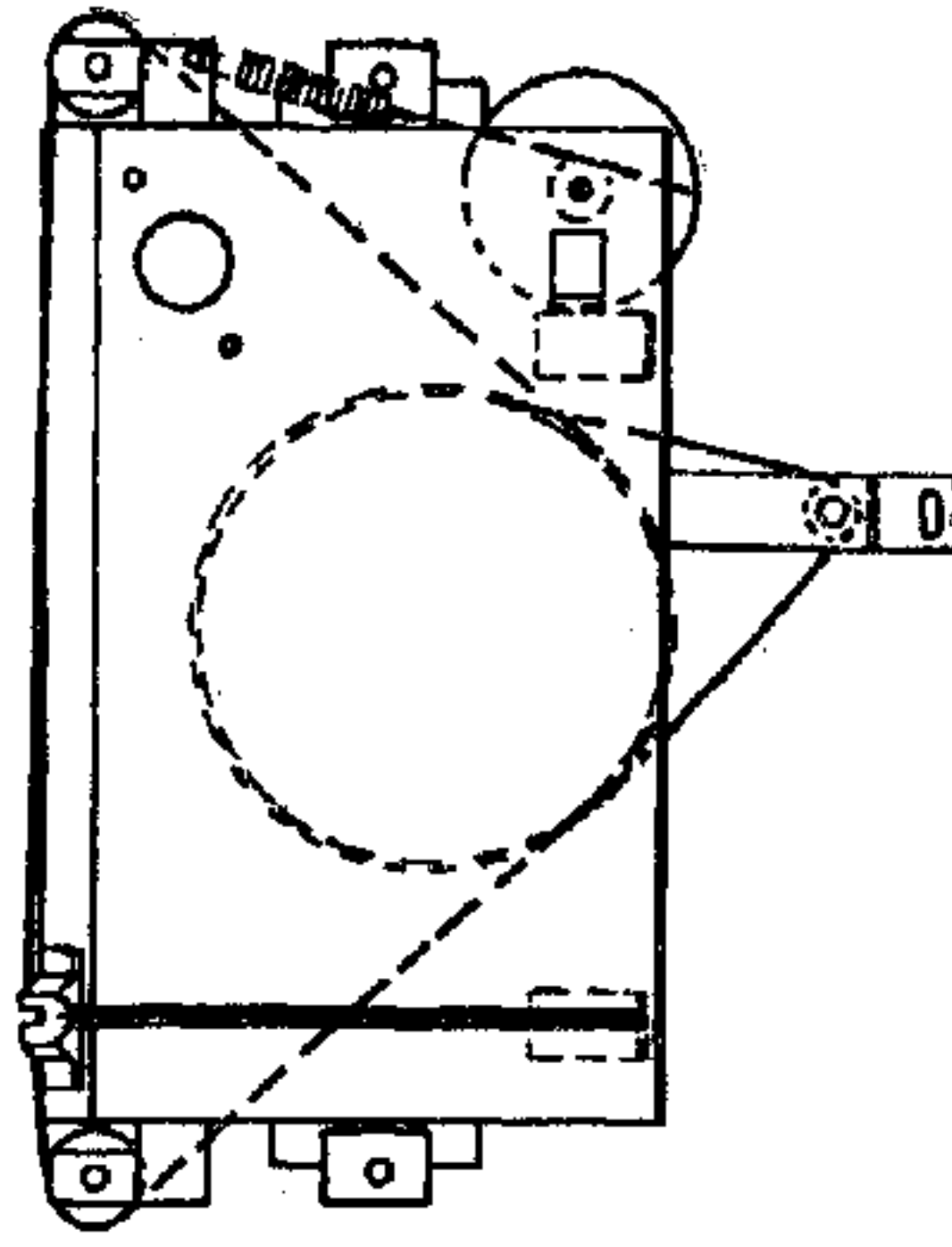
VUE ARRIERE (CACHE ENLEVE)



EBENISTERIE VUE DU DESSOUS

CHASSIS VU DU DESSUS

MISE EN PLACE DES CABLES



Terre

Dispositif de securité

Dépannage.

La consommation au secteur est de 0,44 A pour 115 volts, soit 50 watts environ.

Les gammes couvertes sont :

GO: 150 à 280 kHz (2000 à 1071 m)

PO: 535 à 1690 kHz (560 à 187 m)

C: 5,8 à 17,5 MHz (51,7 à 17,1 m)

Alignement.

Les transformateurs MF sont accordés sur 472 kHz.

En PO l'alignement se fera de la façon suivante :

Sur 500 kHz (200 m), régler les vis C8, C1.

Sur 600 kHz (500 m), régler la vis L7.

Vérifier que la concordance est obtenue sur 1.000 kHz (300 m).

En GO, l'alignement se fera de la façon suivante :

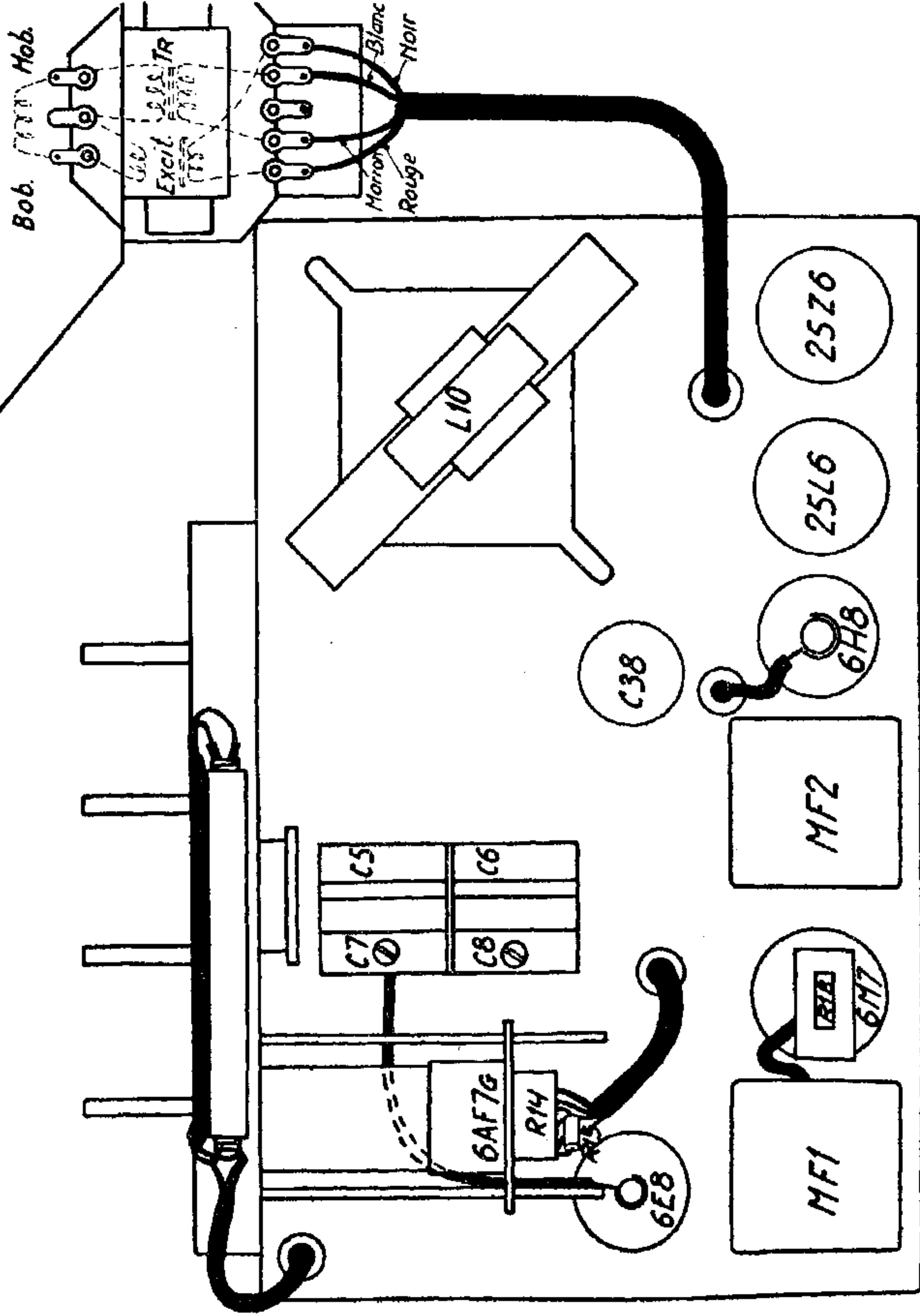
Sur 160 kHz (1.875 m), régler la vis L8.

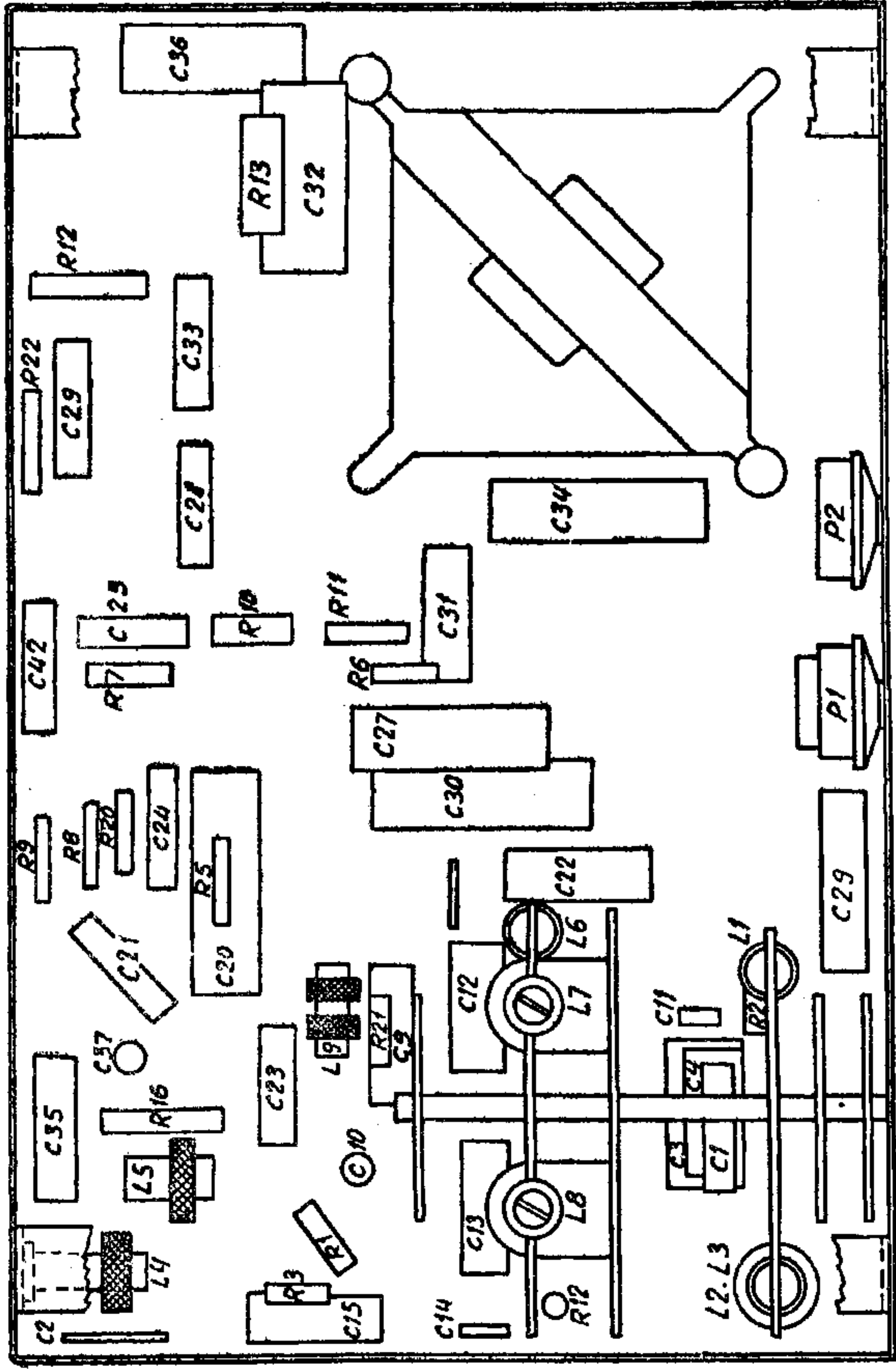
Vérifier que la concordance est obtenue sur 200 kHz (1.500 m) et sur 300 kHz (1.000 m).

La gamme OC se trouve réglée par les réglages effectués sur le point 1.500 kHz de la gamme PO.

CHASSIS VU DU DESSUS

H. P.





Disposition des pièces à l'intérieur du châssis D2225.