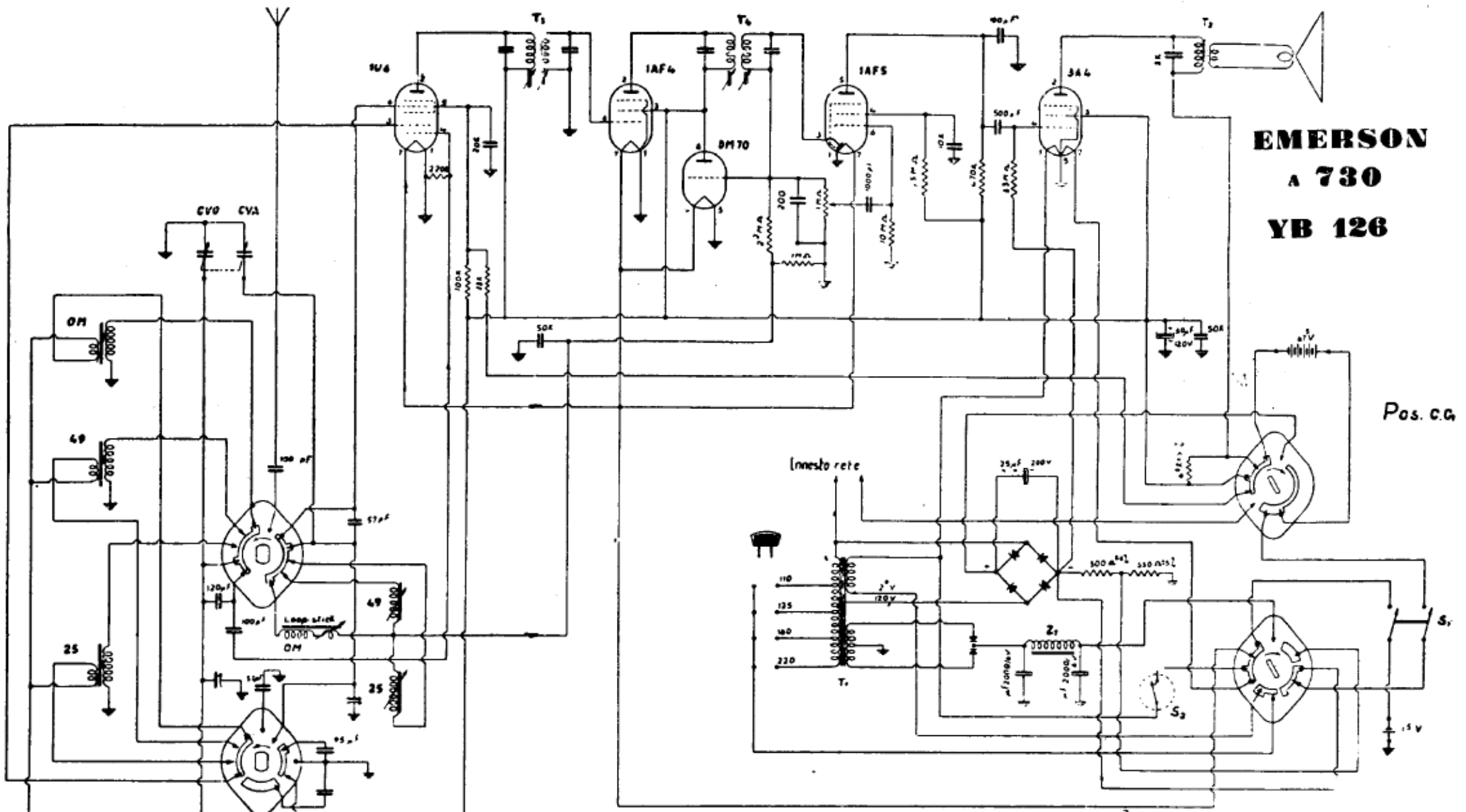


EMERSON
A 730
YB 126

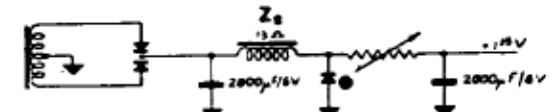


Pos. c.a.

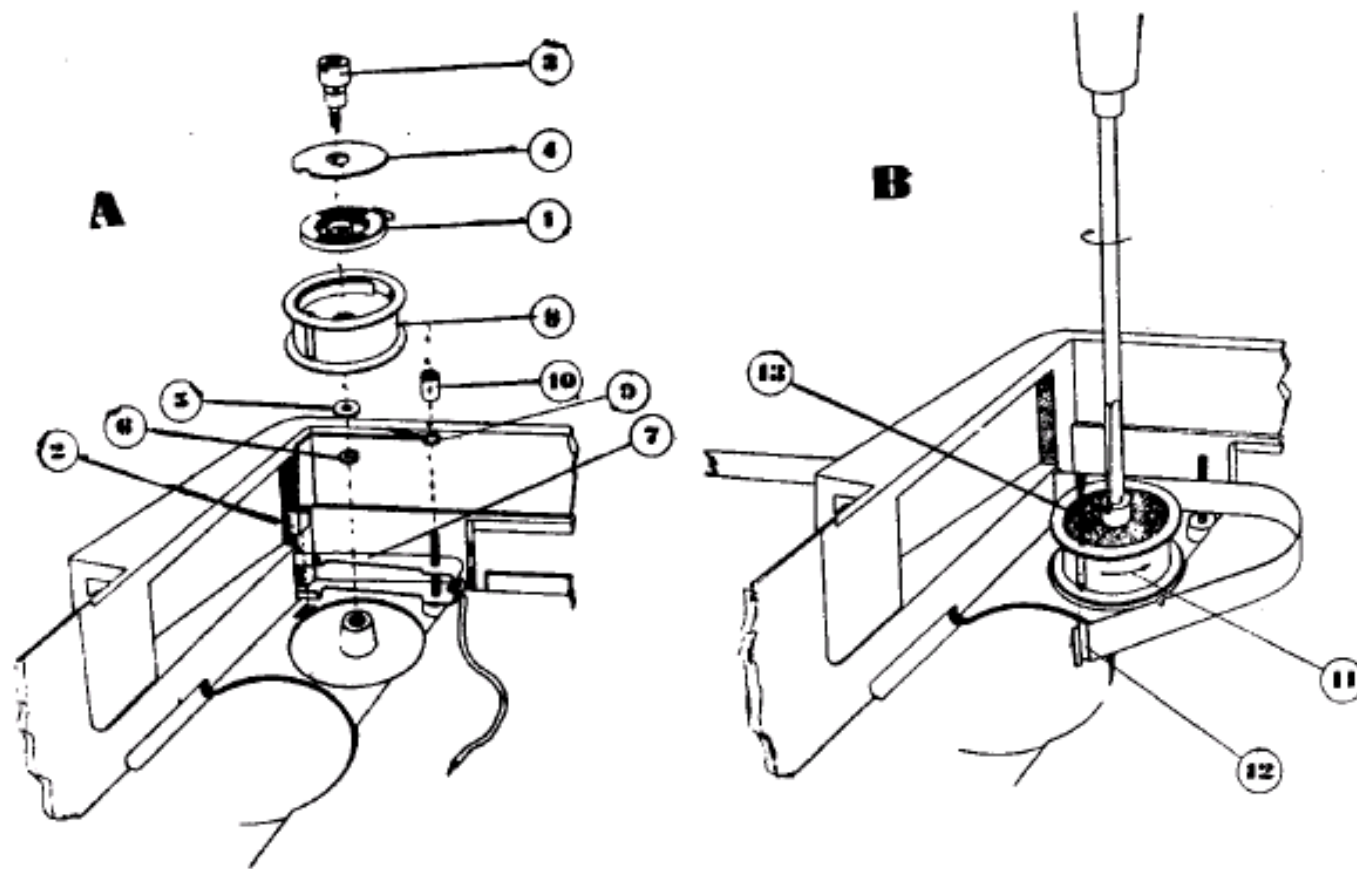
Pos. D.M

SICART - EMERSON - Mod. A 730 YB 126. Portatile a pile, adatto per funzionare anche con rete CA mediante un raddrizzatore a selenio. L'apparecchio è provvisto di indicatrice di sintonia DM 70. Gamme di ricezione: OM e due bande allargate OC a 25 e 49 metri. Media frequenza a 455 kc/s.

Variante alimentazione filamenti



di Elemento al selenio non controllato per 50 mA a 110V
 NB Sostituito alla 1AF5 il tipo 1S5



SICART - EMERSON - Mod. A 730 YB 126. *Operazione da eseguire per lo smontaggio e il montaggio dell'antenna avvolgibile.*

SMONTAGGIO. Svitare il dado (10) estrarre la molla di arresto (9) il freno (7) e il pulsantino (2); svitare il perno (3) estrarre la spina (13) liberando il nastro dell'antenna, aprire il barile (8) togliendo il fondello (4).

MONTAGGIO. Introdurre la molla spirale (1) nel barile (8) osservando il senso di avvolgimento come da fig. A; avere cura che la linguetta fissata all'estremo della spira esterna della molla vada ad agganciarsi nell'apposito dente nell'interno del barile; introdurre il perno 3 nel foro centrale del fondello (4); farlo penetrare nella prima spira della molla ruotandolo in maniera che il dente vada ad agganciare la molla. Chiudere il barile con il fondello mediante una leggera pressione su quest'ultimo; evitare di ruotare il perno nel senso di svolgere la molla; avvitare il perno girando il cacciavite nel senso indicato in fig. B avendo preventivamente messe nell'ordine indicato in fig. A le rondelle (5) e (6); non trattenere il barile durante l'avvitamento; introdurre l'antenna come indicato in fig. B; far compiere al barile sei giri circa nel senso indicato dalla freccia (11) poi, trattenendolo, sistemare l'estremo dell'antenna (12) nell'apposito alloggiamento del barile e fissare il tutto introducendo la spina (13); lasciare avvolgere lentamente l'antenna; con successive estrazioni e riavvolgimenti controllare che non si verifichino attriti irregolari; introdurre il pulsantino (2), il freno (7), la molla di arresto (9) in maniera da abbracciare con le due guide il nastro di acciaio; avvitare il dado (10) regolandone la tirata sino ad ottenere giusta velocità di rientro dell'antenna.