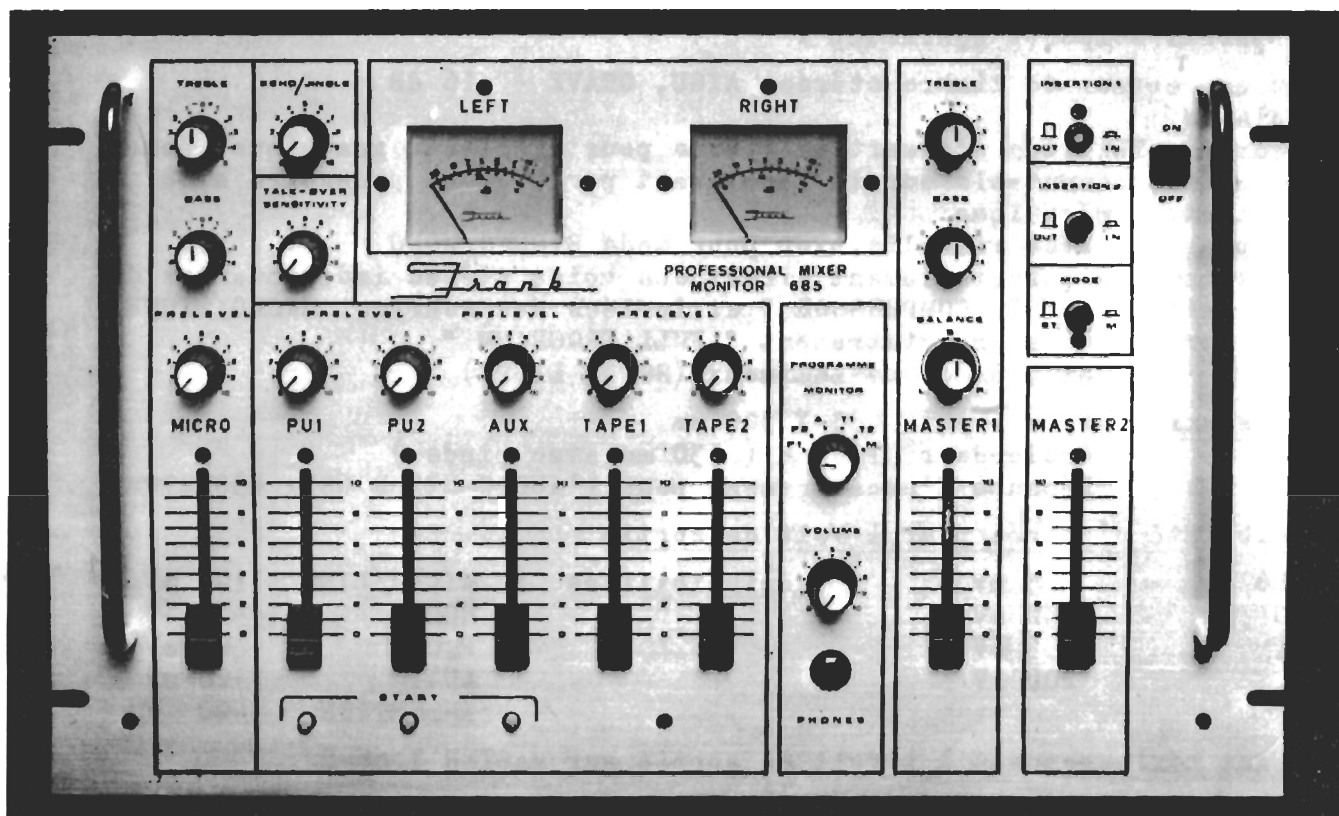


# Frank

PROFESSIONAL MIXER  
MONITOR 685



Le pupitre 685 est la version à une seule entrée micro de notre modèle 980. Il offre donc toutes les possibilités et perfectionnement d'un modèle haut de gamme.

Les éléments de commande :

- 14 potentiomètres rotatifs crantés
- 8 potentiomètres à glissière
- 8 poussoirs et combinateurs
- 2 V U mètres éclairés

sont groupés rationnellement sur un panneau 19 pouces (483 X 300 mm) ce qui permet l'encastrement dans une armoire type " RACK "

### CARACTERISTIQUES PRINCIPALES

1 voie d'entrée MICRO comportant

- réglage de niveau maximum (PRE-LEVEL)
- correcteur de timbre AIGU/GRAVE - 16 dB (TRABLE/BASS)
- niveau retour ECHO/JINGLE

5 voies d'entrée STEREO 2 PU + 1 AUX ou en option PU 3 + 2 TAPE

- pré-réglage de niveau maximum (PRE-LEVEL)
- Fader de voie (P.U.1 P.U. 2 AUX. TAPE 1 TAPE 2)
- switch pour démarrage des platines par impulsion (P.U. START)

1 dispositif "MUSIC COMPRESSOR" pour mixage automatique MICRO/Sources STEREO avec réglage du seuil de déclenchement (SENSITIVITY)

1 ampli casque 2 X 1 W. pour pré-écoute et comportant :

- réglage de volume
- sélecteur d'entrée ( PROGRAMME MONITOR )
- 2 JACK 6,35mm pour casque basse impédance (PHONES)  
( 1 à l'avant et 1 à l'arrière )

2 voies de sortie stéréo indépendantes comportant chacune

- Fader pour réglage de niveau de sortie (MASTER 1 & MASTER 2)

L'appareil comporte également :

- un correcteur de timbre stéréo AIGU, GRAVE  $\pm$  16 dB
- balance
- deux possibilités d'insertion stéréo pour égaliseur graphique, écho ou autre, commutable sur la face avant par boutons poussoirs avec indicateur mécanique
- un poussoir avec visualisation pour mode STEREO/MONO
- sorties pour enregistrement direct des voies stéréo indépendantes du dispositif " MUSIC COMPRESSOR " et isolées des sources MICRO/LIGNE
- des sorties pour enregistrement " FULL PROGRAMM " et pour orgue lumineux (SOUND LIGHT)

Dimensions : Face avant 483 X 300 mm  
Profondeur 120 mm ( 130 mm avec pieds )  
Découpe d'encastrement pour l'AUDIO-MIXER 685: 450X270mm

Sensibilité d'entrée pour 1 Volt de sortie

MICRO	5 mV	<u>Admissibilités</u>	MICRO/LINE	120 mV
ECHO	250 mV		ECHO	5 V
P.U.	1,9 mV		P.U.	65 mV
AUX.	200 mV		AUX.	20 mV
			INSERTION	20 V

Niveaux correspondant à 1 Volt de sortie sur MASTER 1 ou 2

TAPE OUT	270 mV
ECHO OUT	250 mV
INSERTION IN & OUT	100 mV

Niveaux de sortie maximum ( à vide )

MASTER 1 & 2	: 5 V
INSERTION OUT	: 2 V
TAPE OUT	: 5 V

Impédances

MICRO/LINE Assymétrique	: 47 K ohms	en option (avec transfo: 200 ohms symétrique)
P.U.	: 47 K	
AUX.	: 47 K	
ECHO IN	: 47 K	
ECHO OUT	: 47 K	
SOUND LIGHT	: 47 K	
INSERTION IN	: 47 K ohms	
INSERTION OUT	: 3,9 K ohms	
MASTER 1 & 2	: 600 Ohms	
TAPE OUT	: 47 K ohms	

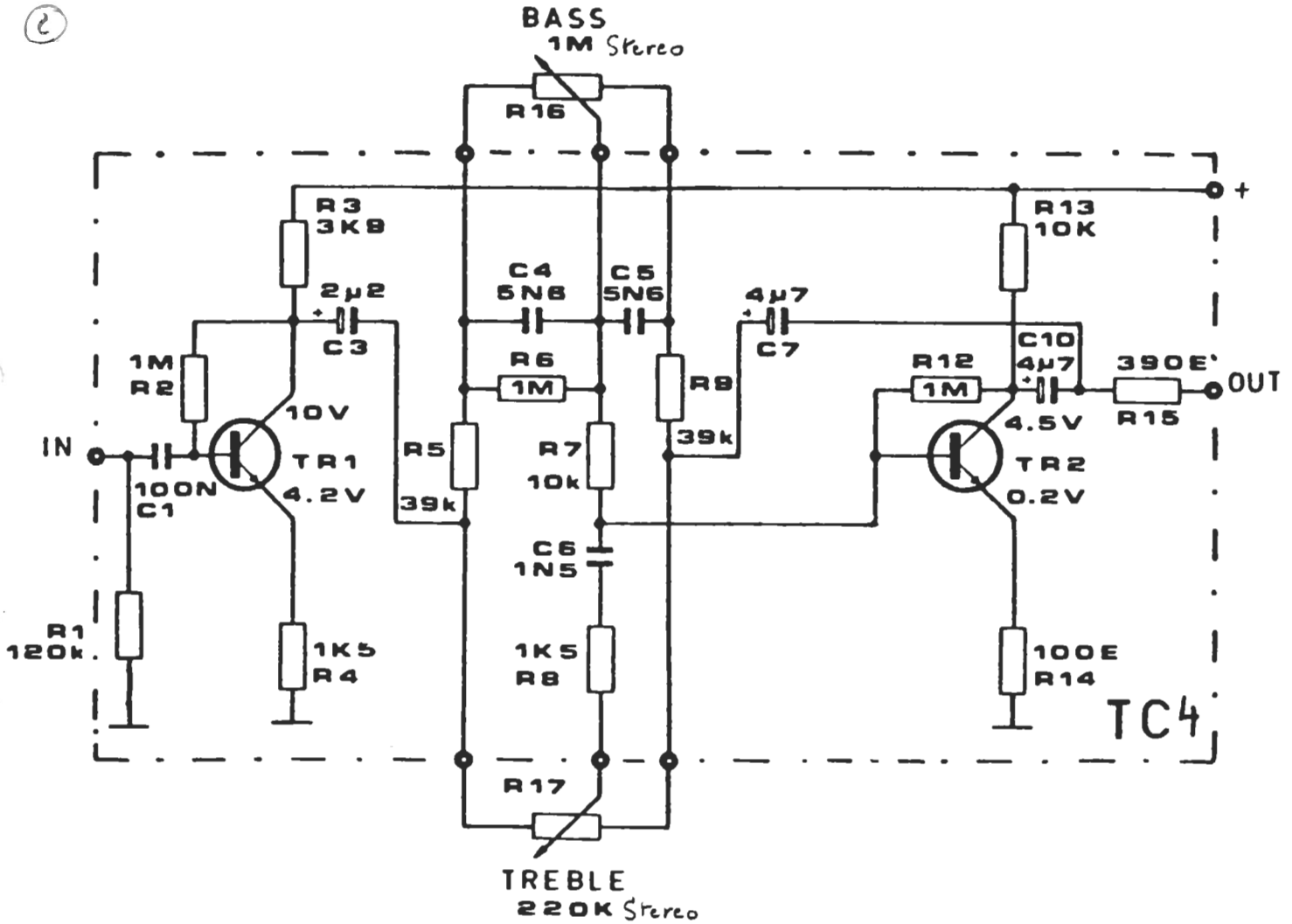
<u>Diaphonie</u>	: 45 dB
<u>Distorsion</u>	: 0.1 % pour 5 Volts de sortie
<u>Bande passante</u>	: 20 Hz à 30 KHz $\pm$ 1 dB
<u>Rapport Signal/Bruit</u>	: 60 dB pour les entées bas niveau 70 dB pour les entées haut niveau

VOTRE REVENDEUR

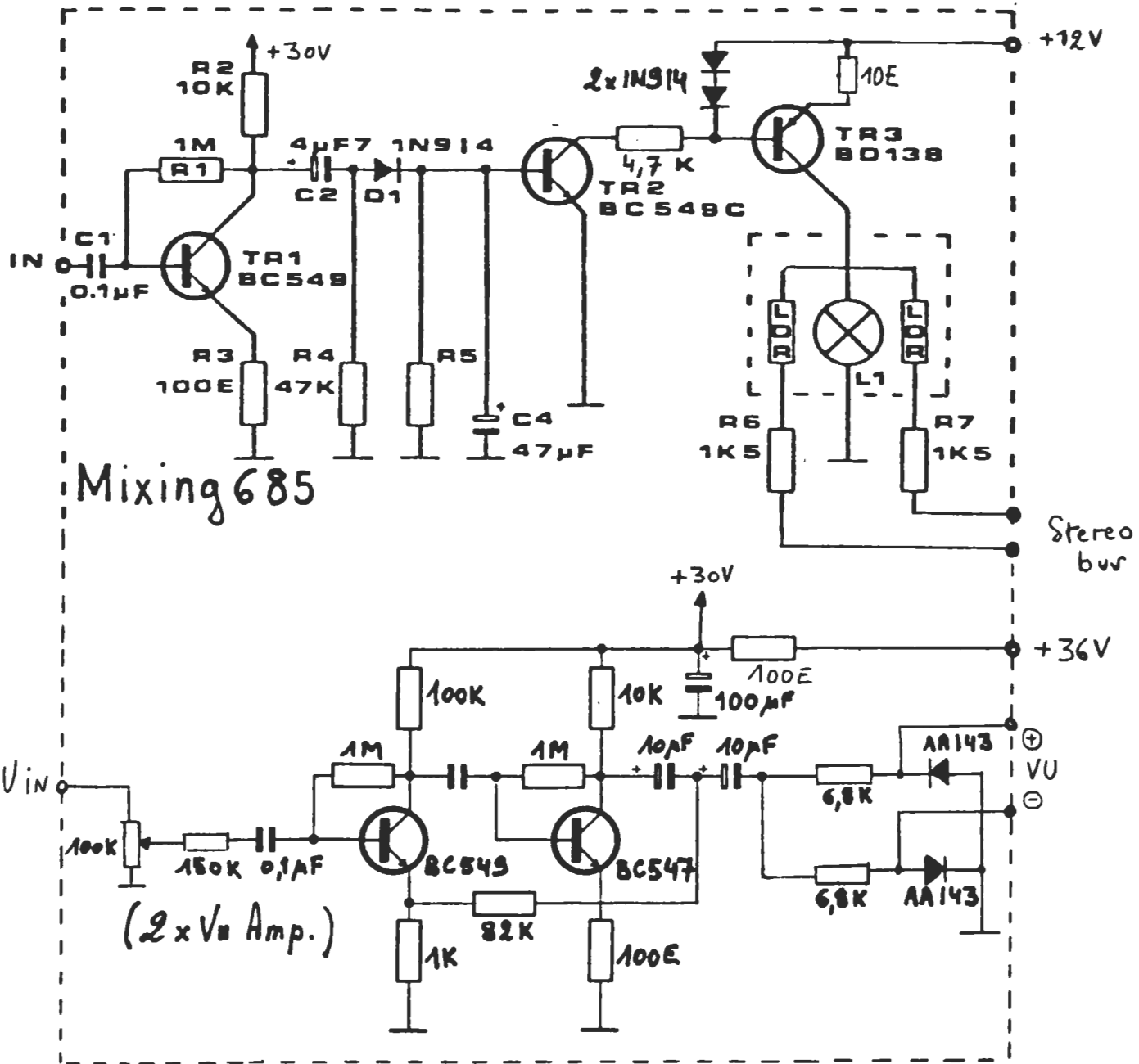
Frank

## 1/2 TONE CONTROL - TC4

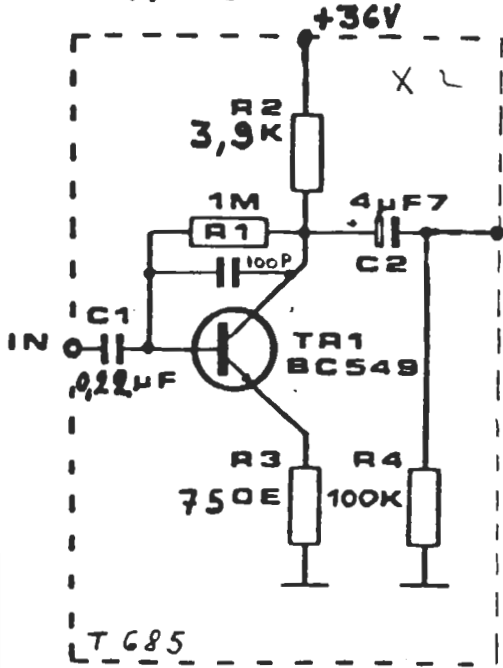
(2)



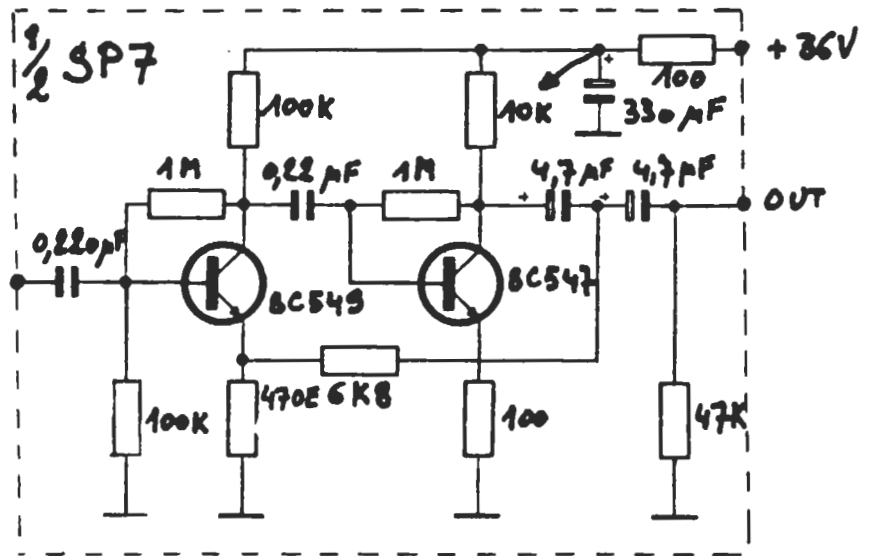
TR1 = TR2 = BC109B or BC549C



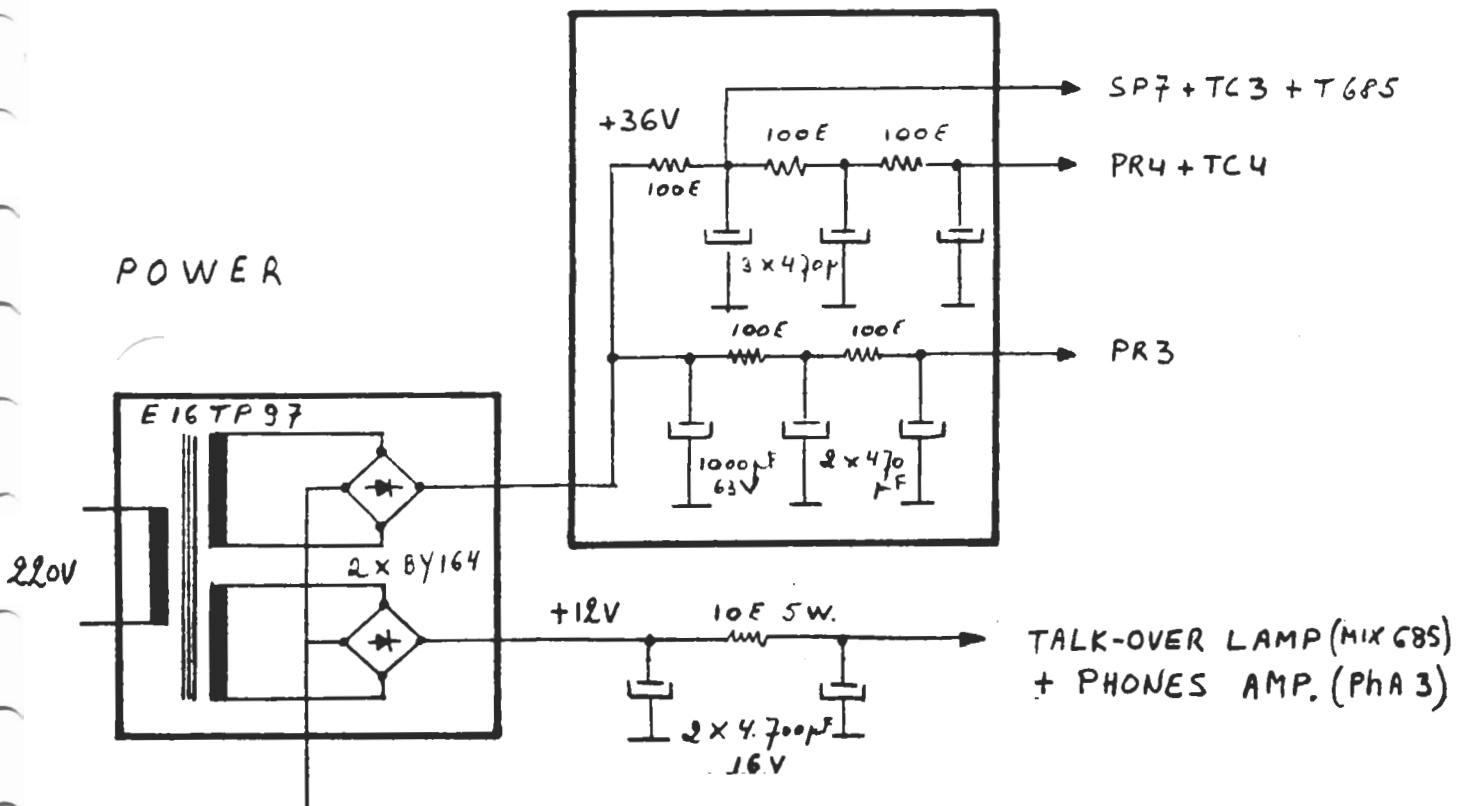
## TAPE OUTPUT AMPL.

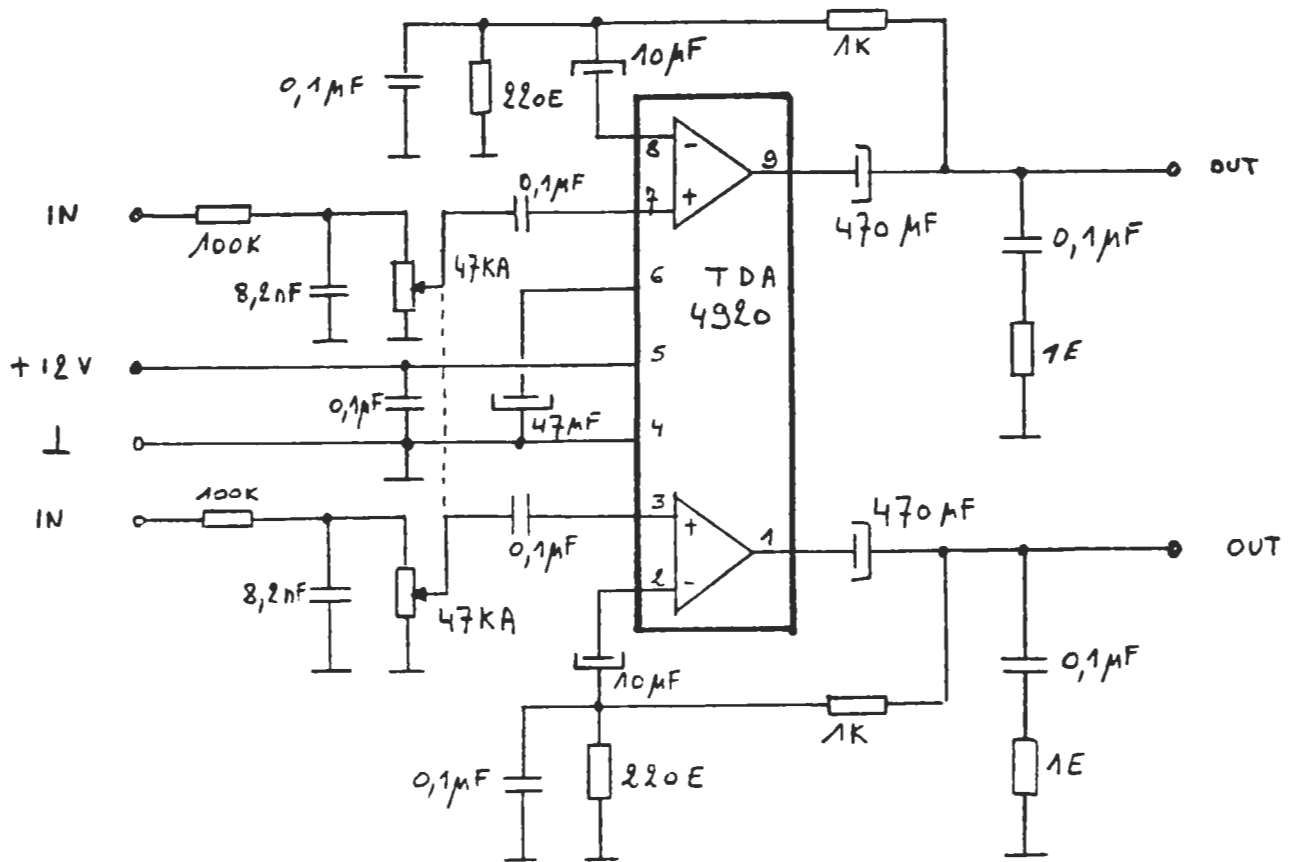


## ② OUTPUT AMPLIFIER

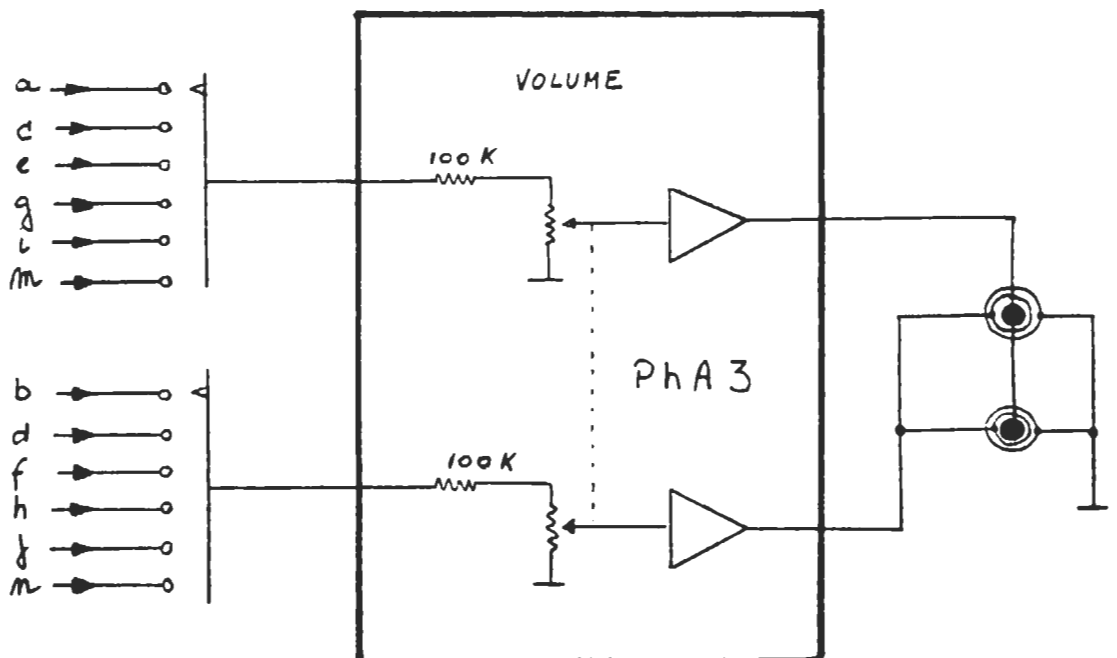


## POWER

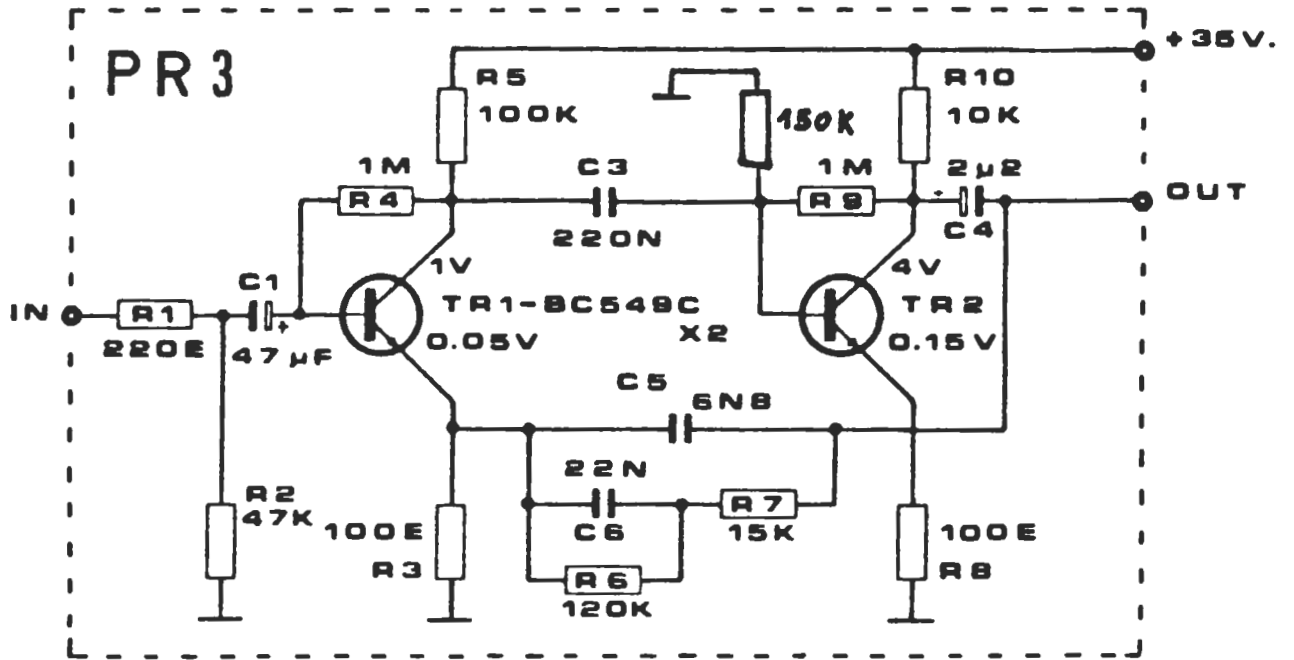




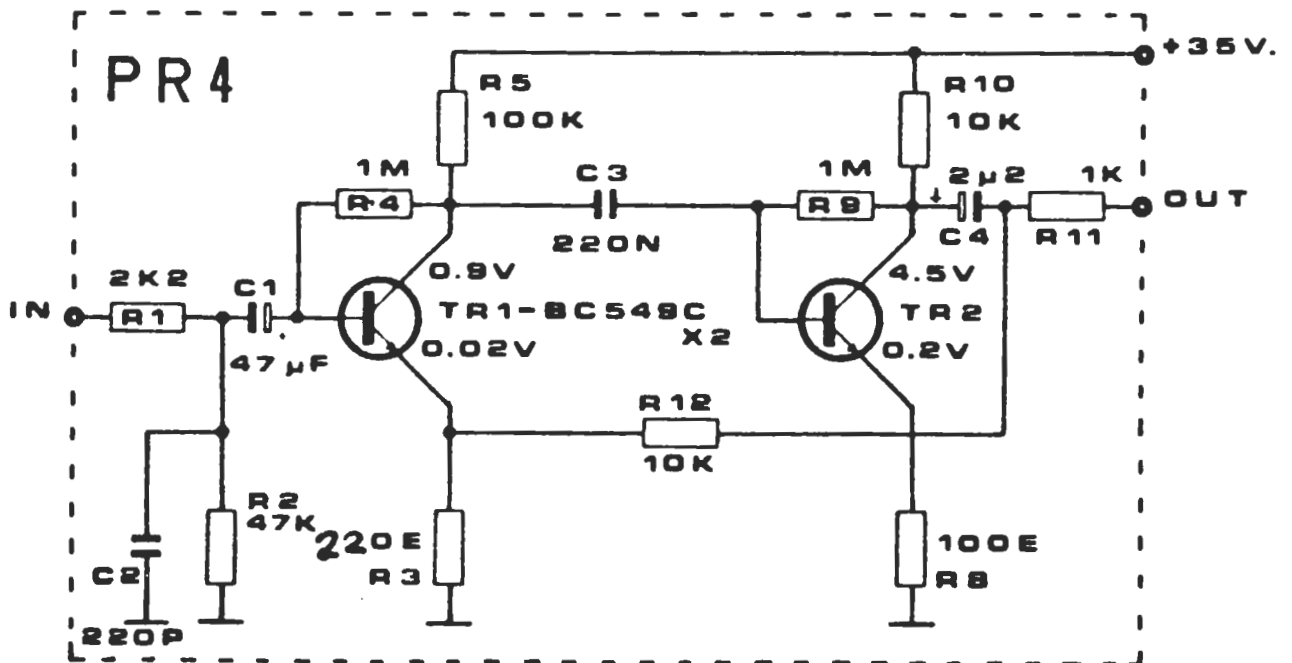
Phones Amplifier PhA 03



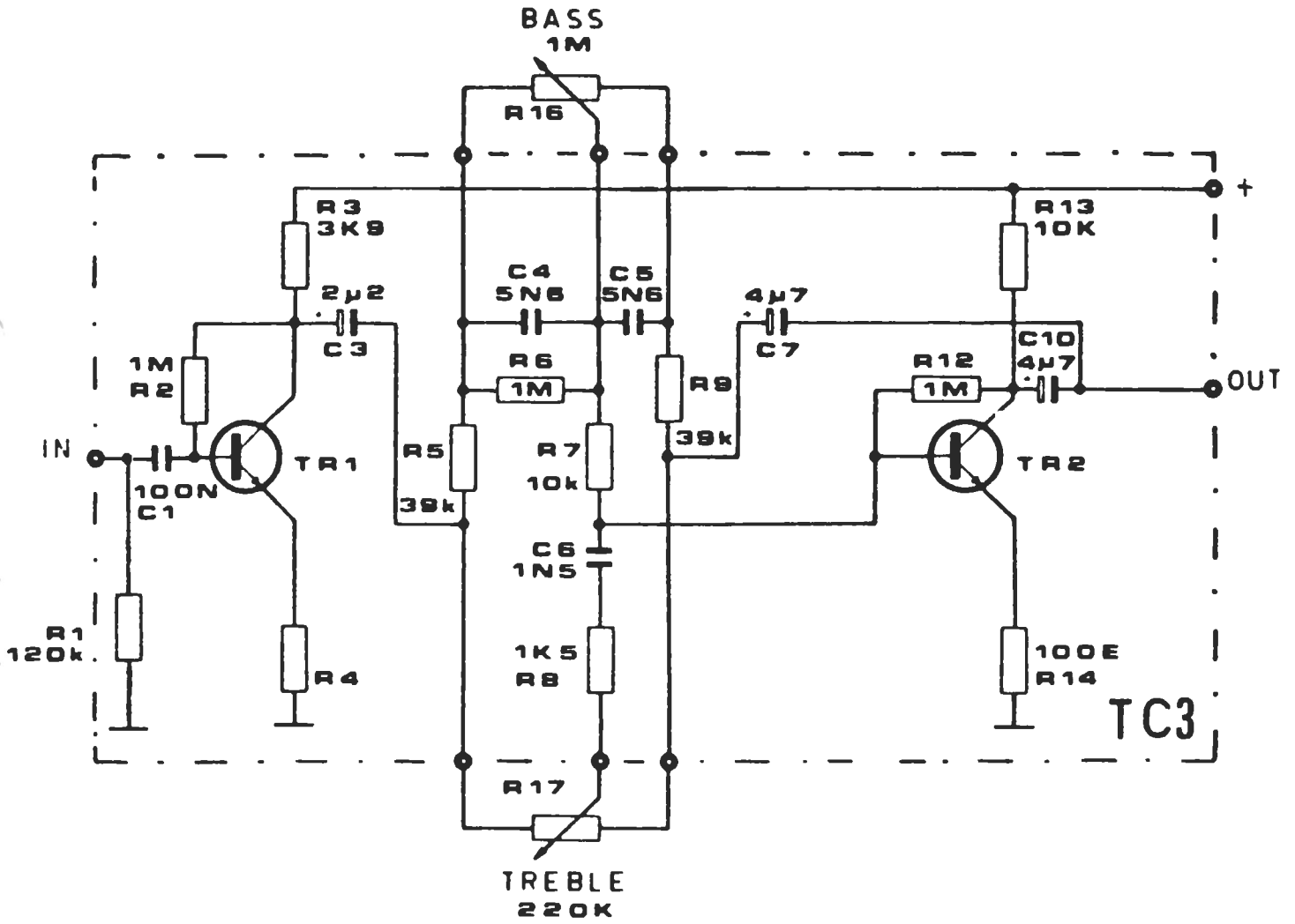
### ④ PREAMPLIFIER P.U. (RIAA)



### ⑤ MICRO



TONE CONTROL - TC3 FOR MICRO



TR1 = TR2 = BC109B or BC549C