

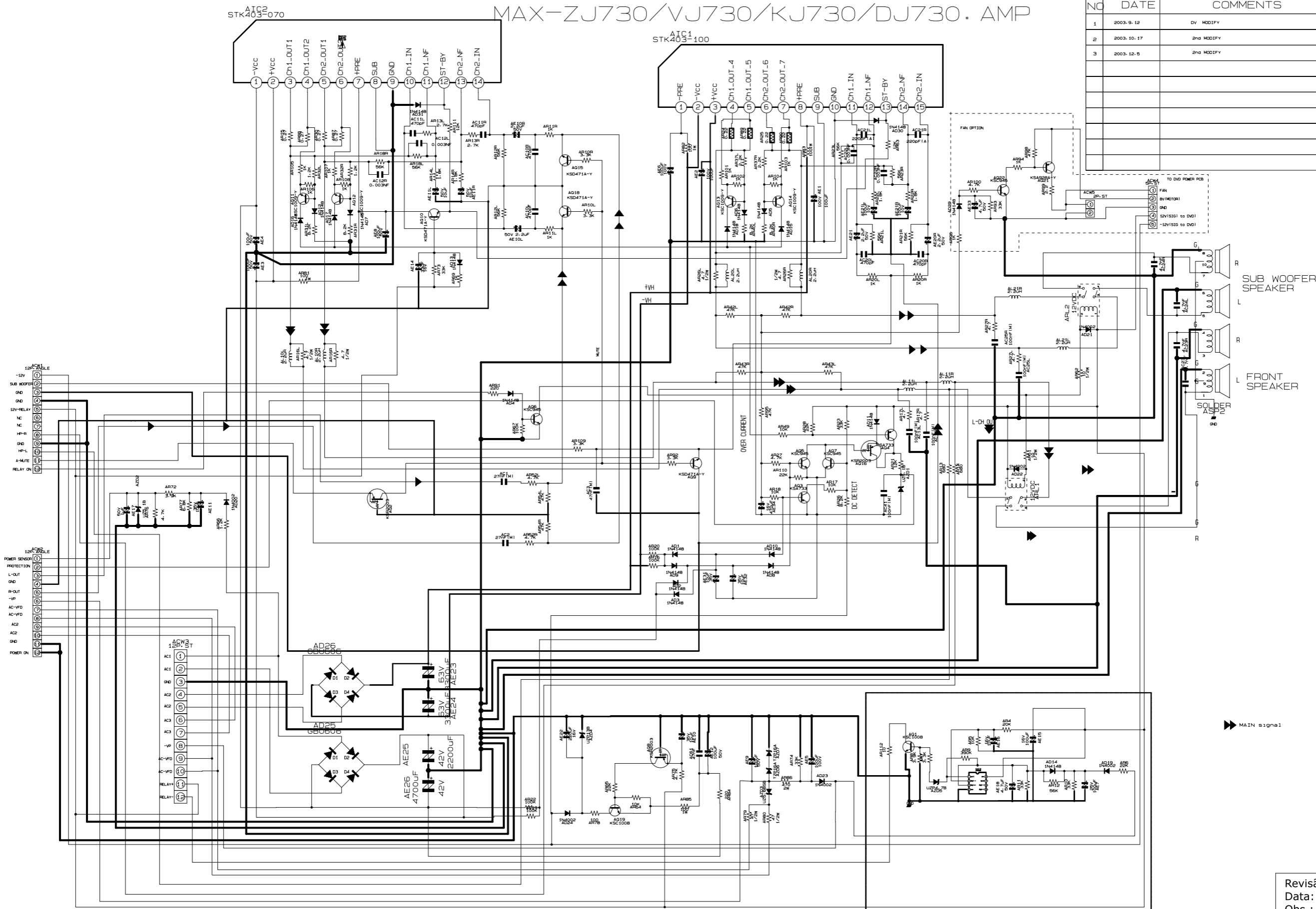
Revisão: A  
 Data: 01/06/05  
 Obs.: 1º versão do Esquema elétrico enviado pelo fornecedor.



# ESQUEMA ELÉTRICO PCI AMP POWER - AS-M790

MAX-ZJ730/VJ730/KJ730/DJ730 . AMP

NO	DATE	COMMENTS
1	2003.9.12	Dv MODIFY
2	2003.10.17	2nd MODIFY
3	2003.12.5	2nd MODIFY



▶ MAIN signal

Revisão: A  
 Data: 01/06/05  
 Obs.: 1º versão do Esquema elétrico enviado pelo fornecedor.