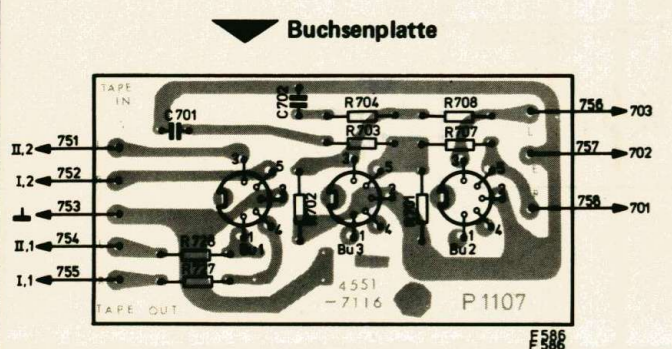
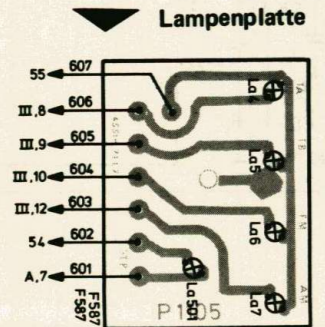


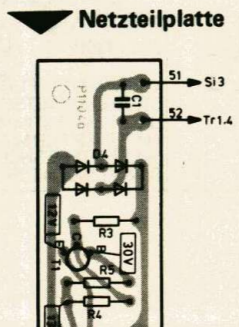
▲ NF-Verstärkerplatte



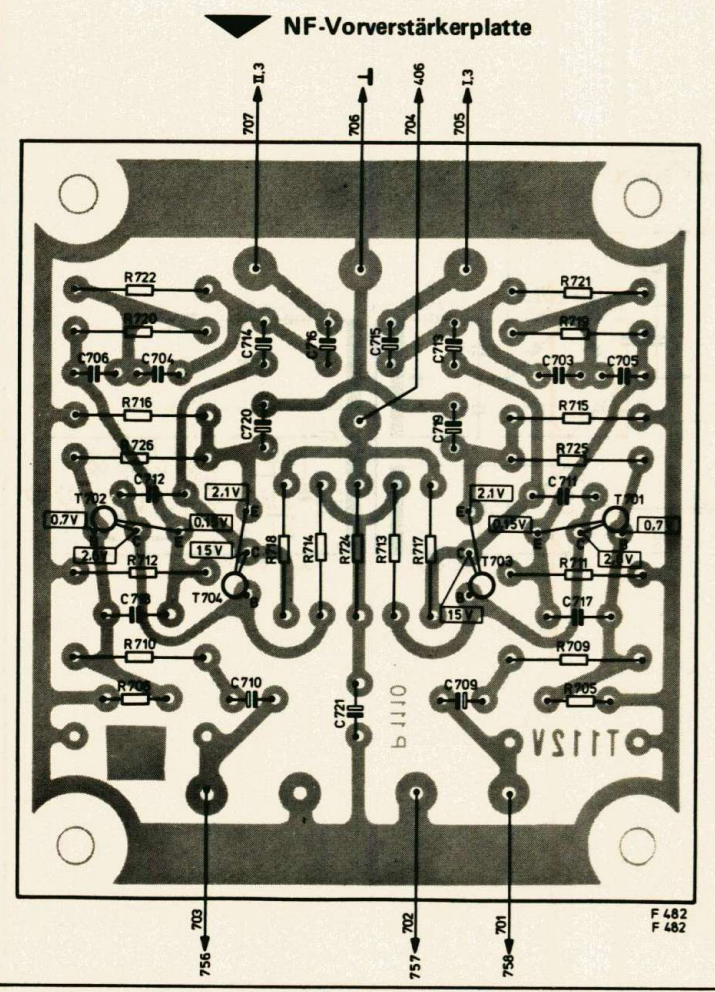
▼ Buchsenplatte



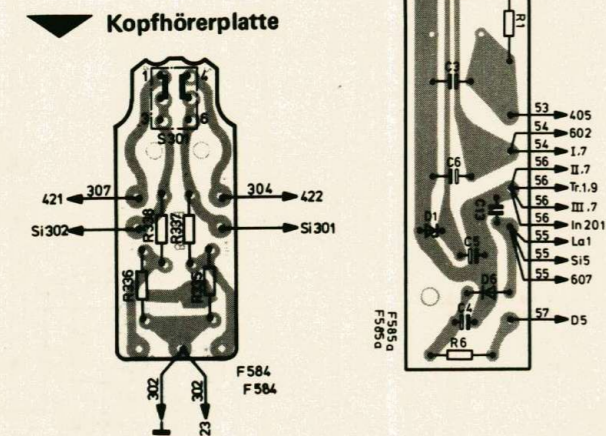
▼ Lampenplatte



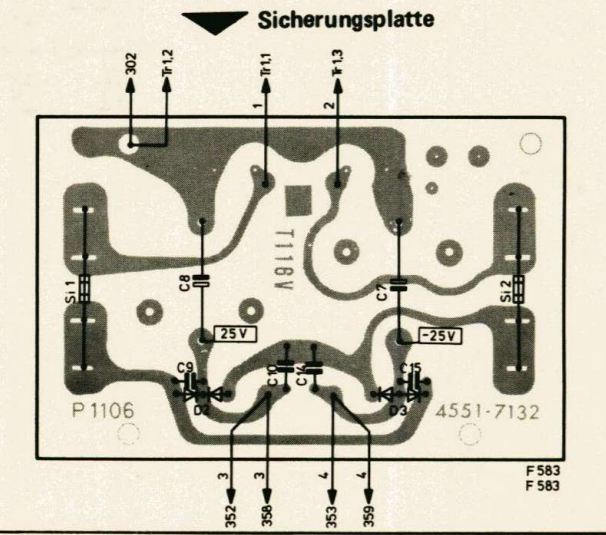
▼ Netzteilplatte



▼ NF-Vorverstärkerplatte



▼ Kopfhörerplatte



▼ Sicherungsplatte



SERVICE-INFORMATION

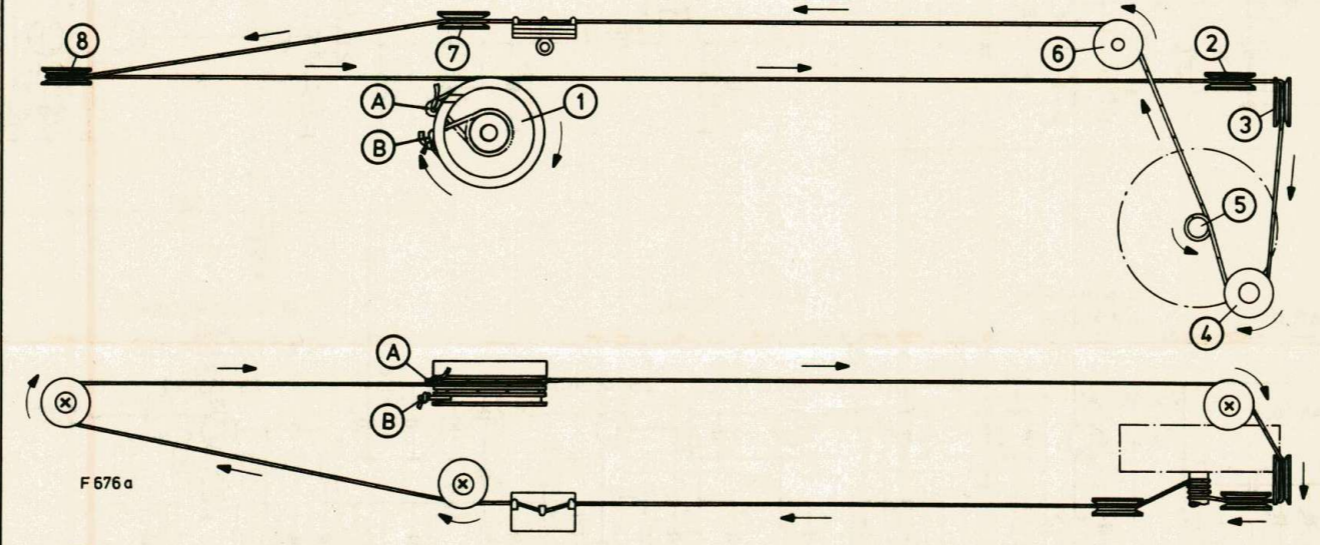
SRX 75 hifi professional

Typ 5253 03 51



TECHNISCHE DATEN

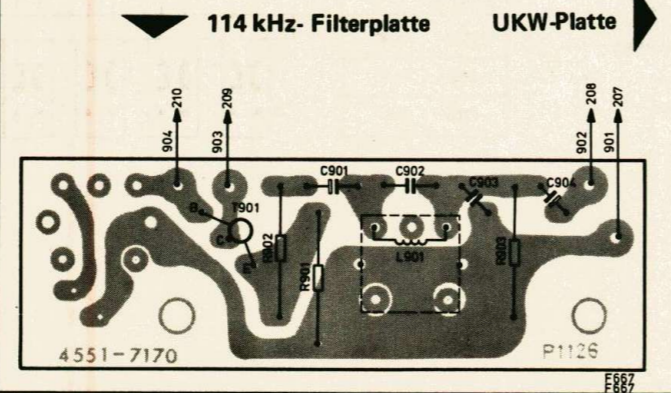
Netzanschluß	220 V · 50/60 Hz	Ausgangsleistung	2 x 25 W Nenn-Ausgangsleistung (Sinusdauer) an 4 Ohm Abschlußwiderstand und gleichzeitiger Aussteuerung beider Kanäle nach DIN 45 500 2 x 40 W Musikleistung
Sicherungen	0,63 A träge bei 220 V ~ 2 x 2 A träge (Kanalsicherung) 2 x 2,5 A träge für NF-Stromversorgung	Klirrfaktor	≤ 0,2 % bei Bezugs-Ausgangsleistung f = 1 kHz an 4 Ohm und gleichzeitiger Aussteuerung beider Kanäle ≤ 0,3 % im Bereich von 20-20 000 Hz
Leistungsaufnahme	Minimum 30 W, Maximum 200 W	Leistungsbandbreite	15-40 000 Hz (Sinus-Dauer) bei max. 1 % Klirrfaktor
Bestückung	50 Transistoren, 28 Dioden, 3 Gleichrichter, 3 IC	Wellenbereiche	MW 510 - 1605 kHz (588 - 187 m) UKW 87,5 - 104 MHz (3,45 - 2,88 m)
Kreise	AM 5, FM 11		
ZF	AM 455 kHz, FM 10,7 MHz		
Abmessungen und Gewicht	Breite 41 cm; Höhe 12 cm; Tiefe 35 cm; 9 kg		



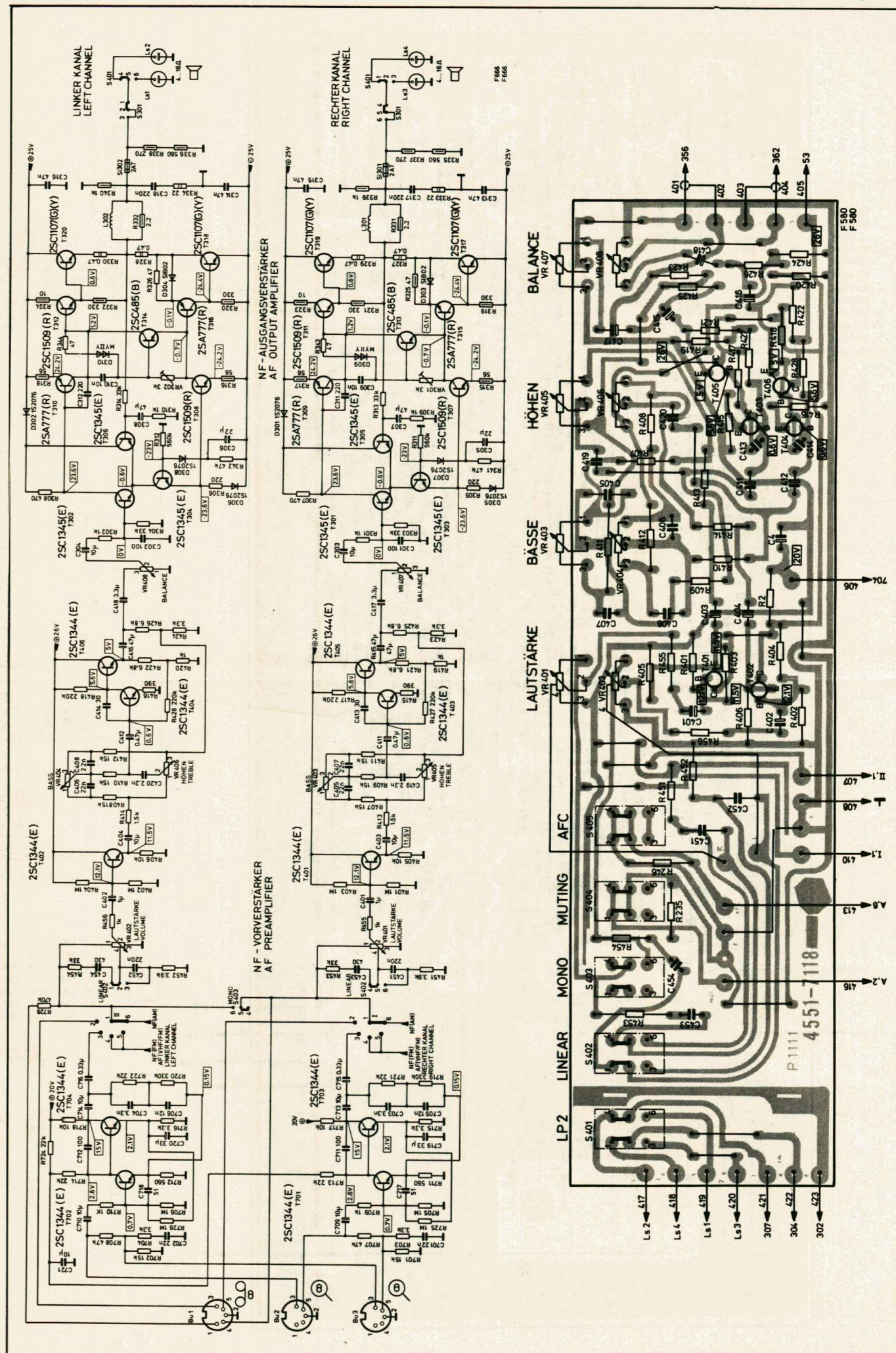
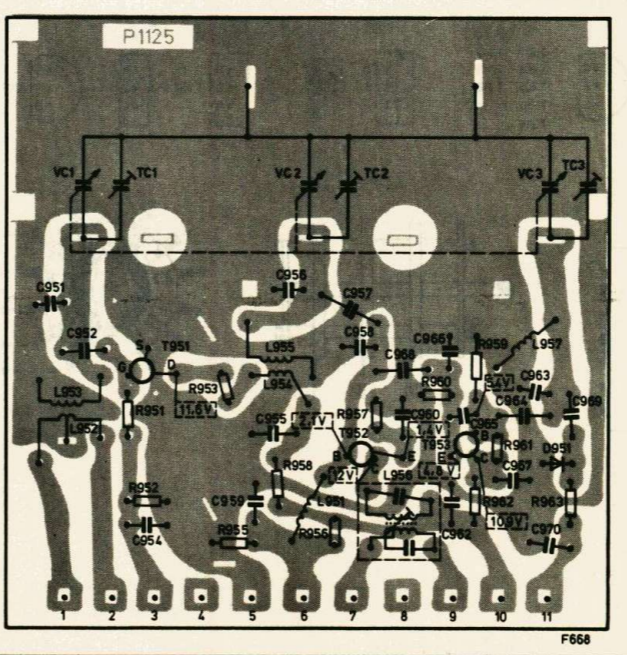
Skalenantrieb
Der Drehko muß, von vorn gesehen, am rechten Anschlag stehen. Das Skalenseil wird mit einer Schlaufe bei A eingehängt, vom Seilrad 1, über die Seilrollen 2, 3 und 4 gelegt.

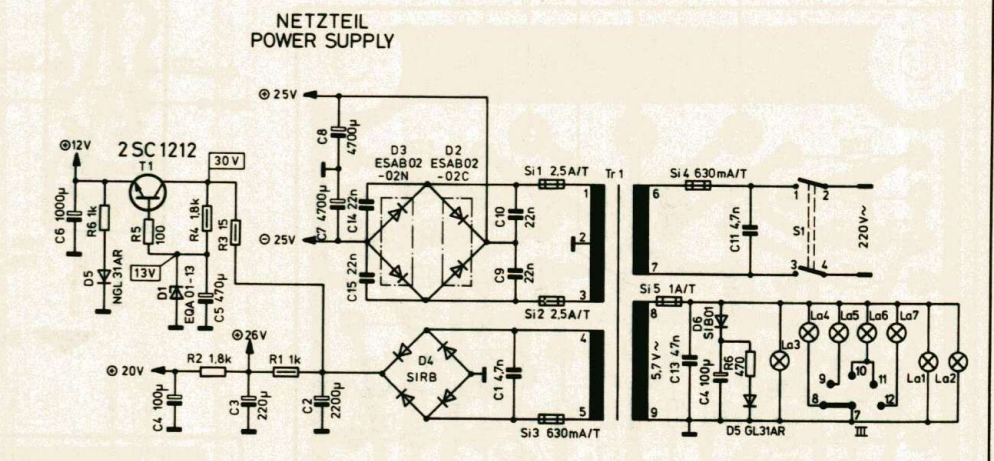
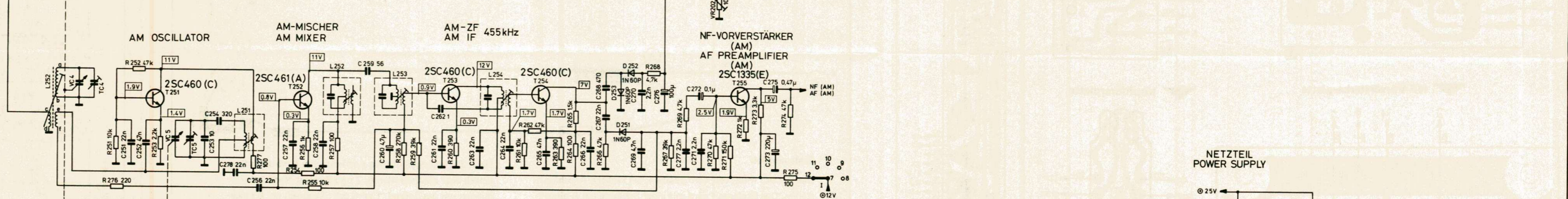
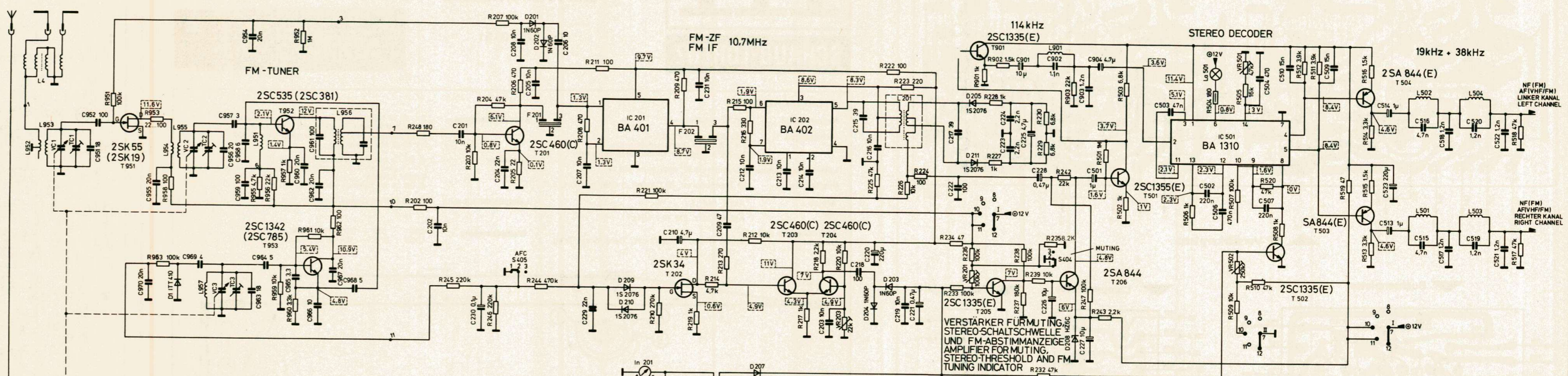
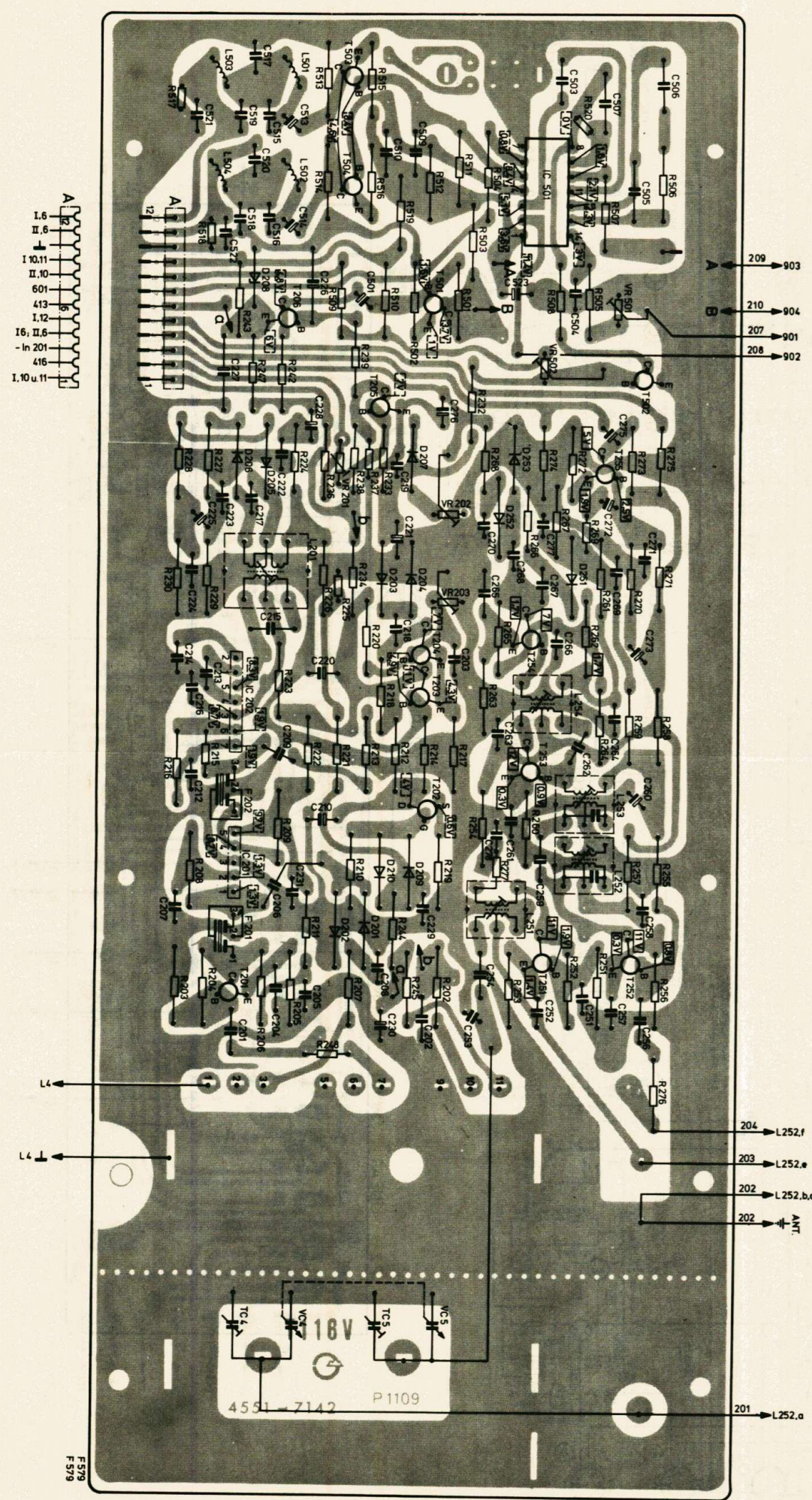
Drive cord assembly
With respect to the front of the set, rotate the tuning capacitor fully clockwise, up to the stop. Hook the dial cord with a loop to point A, carry it around pulleys 2, 3 and 4. After 3 turns around drive shaft 5, place the dial cord around pulleys 6, 7 and 8. After having made 2 turns around drive drum 1, extend the tension spring and hook it to point B.

Nach 3 Windungen um die Antriebschse 5 wird das Skalenseil über die Seilrollen 6, 7 und 8 gelegt. Nach 2 Windungen um das Seilrad 1 wird das Skalenseil bei B eingehängt (die Feder gespannt) und verknottet.



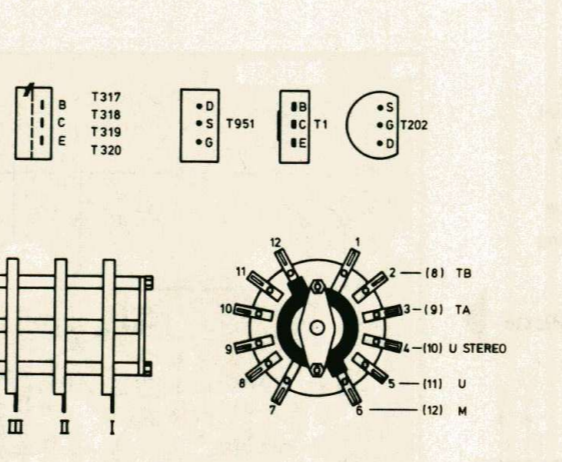
▼ 114 kHz-Filterplatte UKW-Platte





- TRANSISTOREN VON UNTEN GESEHEN
 BOTTOM VIEW OF TRANSISTORS
- T201 T253 T305 T404 T701
 - T203 T254 T306 T405 T702
 - T204 T255 T313 T406 T703
 - T205 T301 T314 T501 T704
 - T206 T302 T401 T502 T901
 - T251 T303 T402 T503 T952
 - T252 T304 T403 T504 T953

- ICs VON OBEN GESEHEN
 ICs TOP VIEW
- IC 202
 - IC 201
 - IC 501



DIE SPANNUNGEN SIND OHNE SIGNAL MIT INSTRUMENT Ri=33kΩ/V
 BEI 220V BETRIEBSSPANNUNG GEGEN MASSE GEMESSEN.
 THE VOLTAGE MEASUREMENTS ARE TAKEN WITHOUT SIGNAL AT 220V
 OPERATING VOLTAGE WITH METERRi=33kΩ/V TO GROUND.

WELLENLÄNGEN
 WAVE RANGES

U	87.5 - 104MHz
M	510 - 1605kHz
ZF/IF	455kHz, 10.7MHz

BELASTBARKEIT DER WIDERSTÄNDE
 POWER RATING OF RESISTORS

- 1/4 W
- 1/2 W
- 2 W

