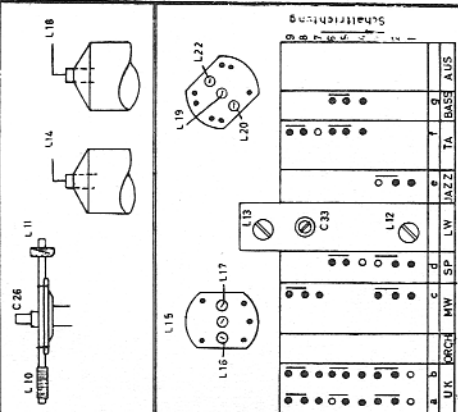


ZF (AM)	L 1	19.15	14	460	KHz	max.	51.23
	L 2	9		625	KHz	max.	10.23
MW	C 31	0	1600	KHz	max.	max.	13
LW	L 13	0	200	KHz	max.	max.	13
	L 11	0	200	KHz	max.	max.	13
MW	L 10	V	200	KHz	max.	max.	13
	L 9	V	600	KHz	max.	max.	13
	L 8	V	1500	KHz	max.	max.	13
ZF (FM)	L 27	20		107	MHz	max.	max.
	L 26	8		107	MHz	max.	max.
UNW	L 4	0	31	MHz	FM	max.	max.
	L 3	0	31	MHz	FM	max.	max.

- 1) Signal über Kunstantenne (2000-20000) auf Empfangsleitung (LW Antenne) geben.
- 2) Drehtast bei 600kHz steuern.
- 3) Bei Dämpfungsglied (5x2, 5x4) abgelesen.
- 4) Signal auf 91 MHz ECH 81 legen.
- 5) Signal auf 91 MHz ECH 81 legen.
- 6) Signal auf 91 MHz EABC 80 mit Tastensender geben.
- 7) Signal über Kunstantenne 300 A symm an Empfänger Eingang Diode-Antenne legen.



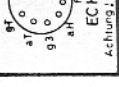
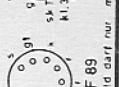
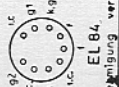
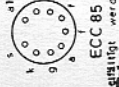
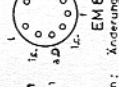
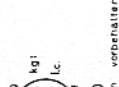
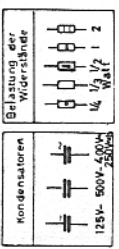
ZF=60 KHz u. 10.7 MHz
 Messung mit Voltmeter 333 DVV
 Spannungen gegen Masse gemessen auf 100V-Bereich.
 Eingeklammerter Werte bei 3x.

LOEWE OPTA "Bella Luxus"

3711W

Ausgabe 1

16.1.66 gpr. 1/8



Achtung! Dieses Schaltbild darf nur mit unserer Genehmigung vervielfältigt werden. Änderungen vorbehalten.