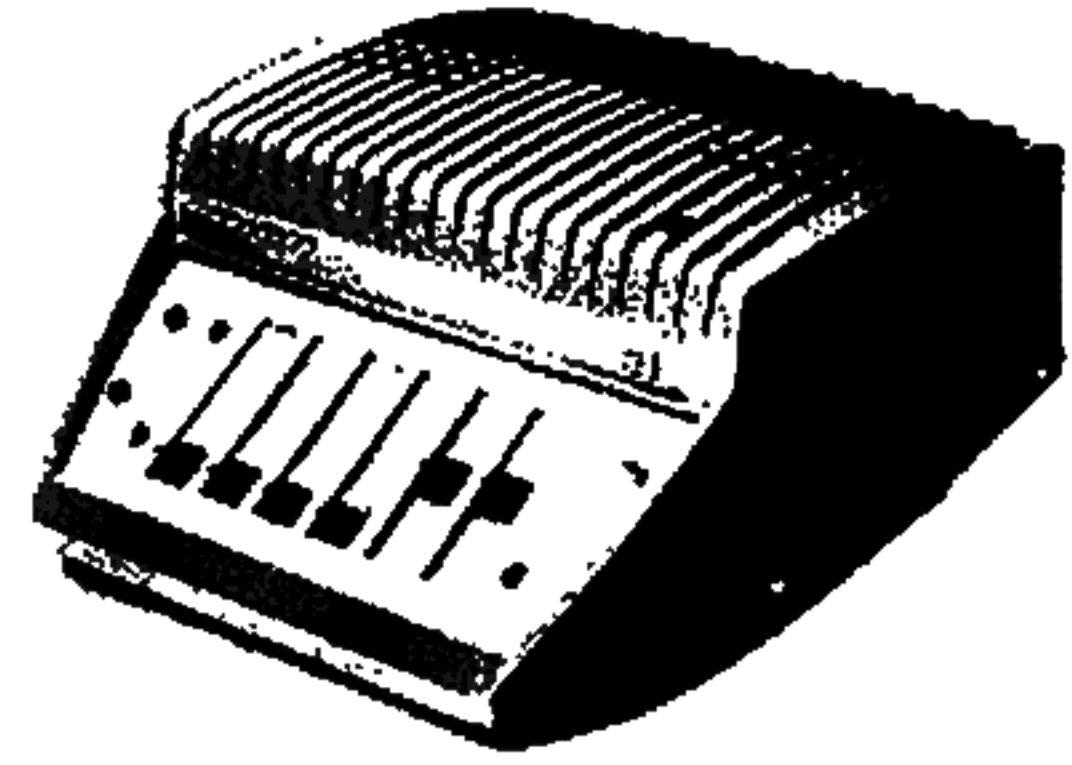




## 35 Watt SQ-Mischpultverstärker



### Inhaltsverzeichnis

	Seite
A. Technische Daten	1
B. Bedienung	2
C. Anschlüsse	2
D. Zubehör und Ergänzungseinheiten	2
E. Schaltbildbeschreibung	3
F. Auswechslung von Einzelteilen	3
G. Kontrollmessungen	3
Elektrische Stückliste	4
Mechanische Stückliste	4
Schaltbild Abb. 1	5 und 6
Frequenzkurven Abb. 2 und 3	7
Trafoanschlüsse Abb. 4 und 5	7
Printplatte und Meßpunkte (Einheit A) Abb. 6	8
Printplatte (Einheit B) Abb. 7	8
Printplatte und Meßpunkte (Einheit C) Abb. 8	8

### A. Technische Daten

#### Aufbau:

Der Verstärker besteht aus:

Einheit A (Endstufe)	}	in Printtechnik
Einheit B (Regel- und Netzteil)		
Einheit C (Vorstufe)		
Einheit D (Bedienungspanel)		

#### Empfindlichkeit:

Kanal 1: 6,25 mV  
 Kanal 2: 6,25 mV  
 Kanal 3: 155 mV  
 Kanal 4: 155 mV

In Minimalstellung der Lautstärkeregelung ist auf den Kanälen 1 und 2 ein Signal von 340 mV zulässig. Die Verzerrung beträgt dann ca. 4 %.

#### Eingangsimpedanz:

Kanal 1:	bei 30 - 15 000 Hz	1 - 0,2 M $\Omega$
Kanal 2:	bei 30 - 15 000 Hz	1 - 0,2 M $\Omega$
Kanal 3:	bei 30 - 15 000 Hz	0,22 - 0,1 M $\Omega$
Kanal 4:	bei 30 - 15 000 Hz	0,22 - 0,1 M $\Omega$

Bei Lage der Lautstärkeregelung in Mittelstellung ist für Kanal 3 und 4 die Eingangsimpedanz  $\geq 0,25$  M $\Omega$ .

#### Netzspannung:

110, 125, 145, 200, 220, und 245 Volt. 40 - 100 Hz  $\sim$ .

#### Leistungsaufnahme:

Leerlauf	:	56 Watt,	59 VA,	cos $\varphi$ 0,95
Vollast	:	119 Watt,	132 VA,	cos $\varphi$ 0,9
Bereitschaftstellung	:	37 Watt,	39 VA,	cos $\varphi$ 0,95

#### Sicherungen:

S11: Temperatursicherung  
 S12: 0,8 A träge bei 200 - 245 Volt  
 1,6 A träge bei 110 - 145 Volt  
 S13: Drahtsicherung (Einheit A)  
 S14: Drahtsicherung (Einheit C)

#### Röhren:

R01 - R04	EP 86
R05	ECC 85
R08, R09	EL 36

#### Lampchen:

R011	Z8	{ Neonbegrenzer }
L1	6843	{ Skalenbeleuchtungslampe }
L2	6843	{ Skalenbeleuchtungslampe }
L3	12910	{ Begrenzer 12 V, 3 W }

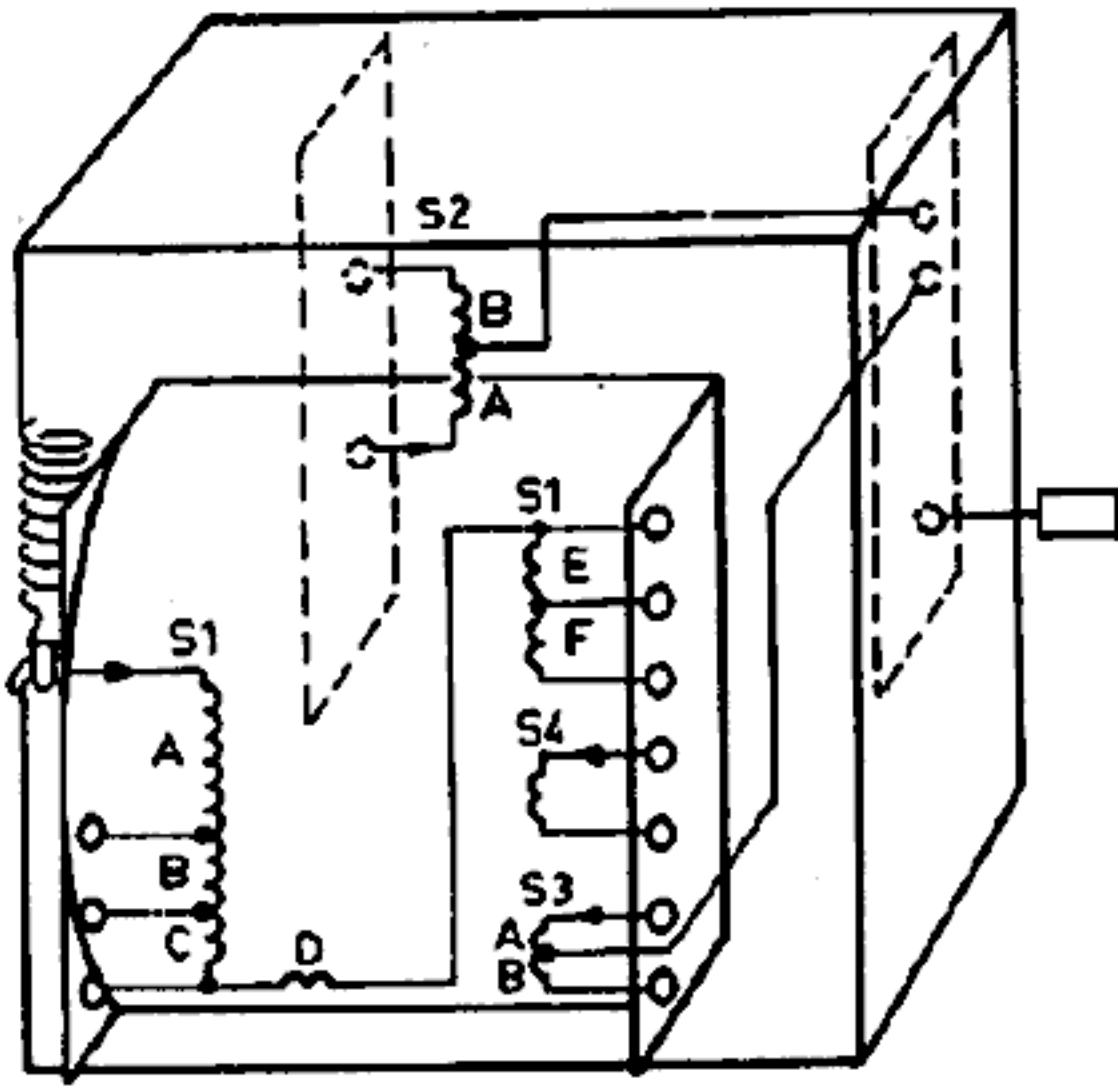
#### Klirrfaktor:

2 % bei 35 Watt und 1000 Hz

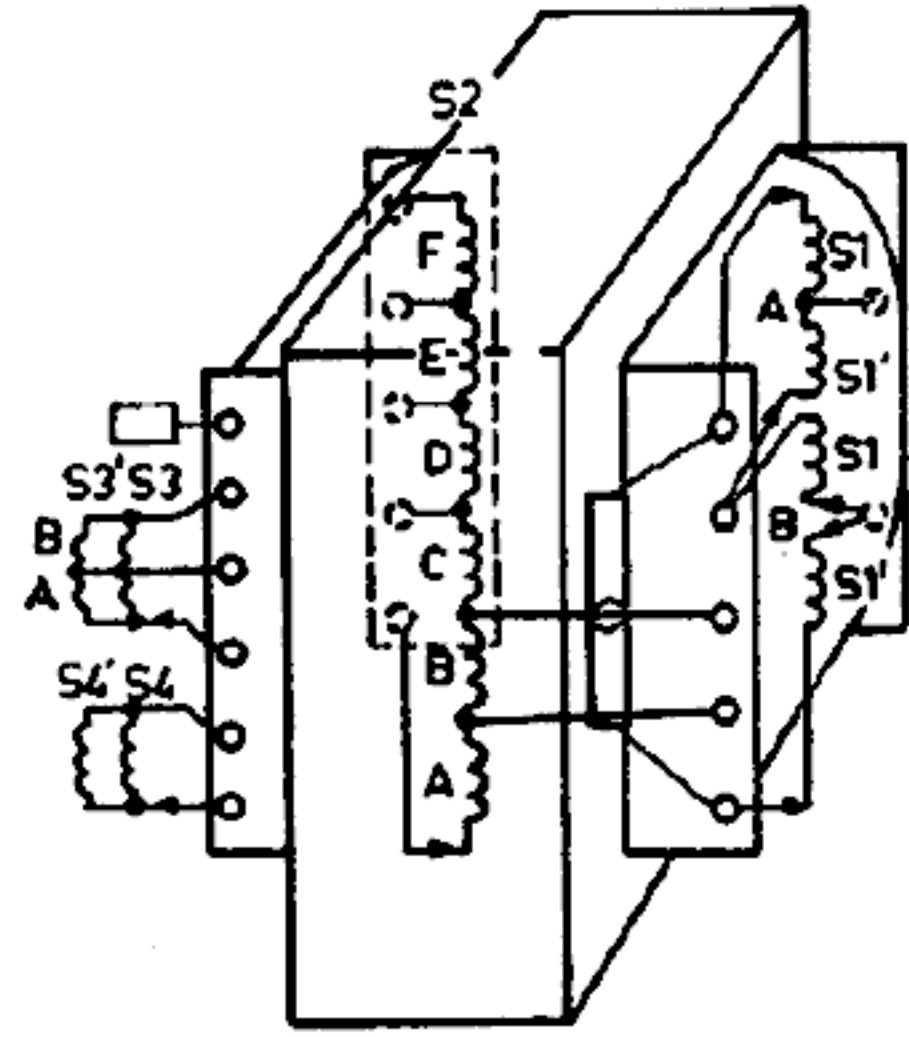
#### Mittlerer Störpegel:

-69 dB

T1 V3 617 82



T2 V3 623 59



S1A	S1B	S1C	S1D	S1E	S1F	S2A	S2B	S3A	S3B	S4	
337	46	61	169	61	76	395	395	10.5	10.5	105	W
110	-15	20	55	20	25	258		6.7		34.2	V
395	1.32	1.76	6.51	2.37	3	21		<1		63	$\Omega$

S1A	S1'A	S2A	S2B	S2C	S2D	S2E	S2F	S3A	S3B	S4
S1B	S1'B							S3A	S3'B	S4'
289		39.5	60	40.5	60	80	120	50	42	16
186		<1	1.3	<1	2.6	3.2	9.8	7		<1

Fig2

Fig3

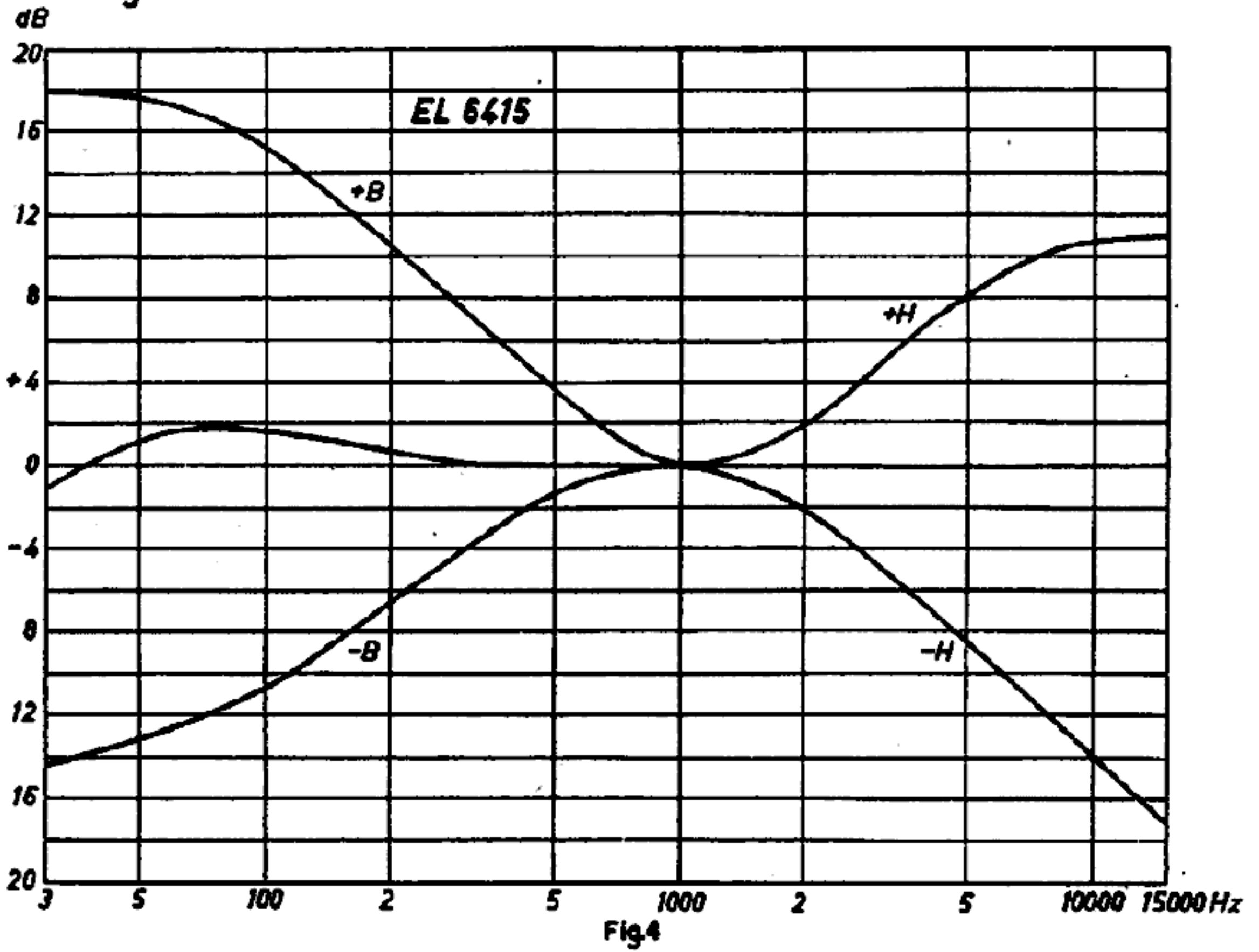


Fig4

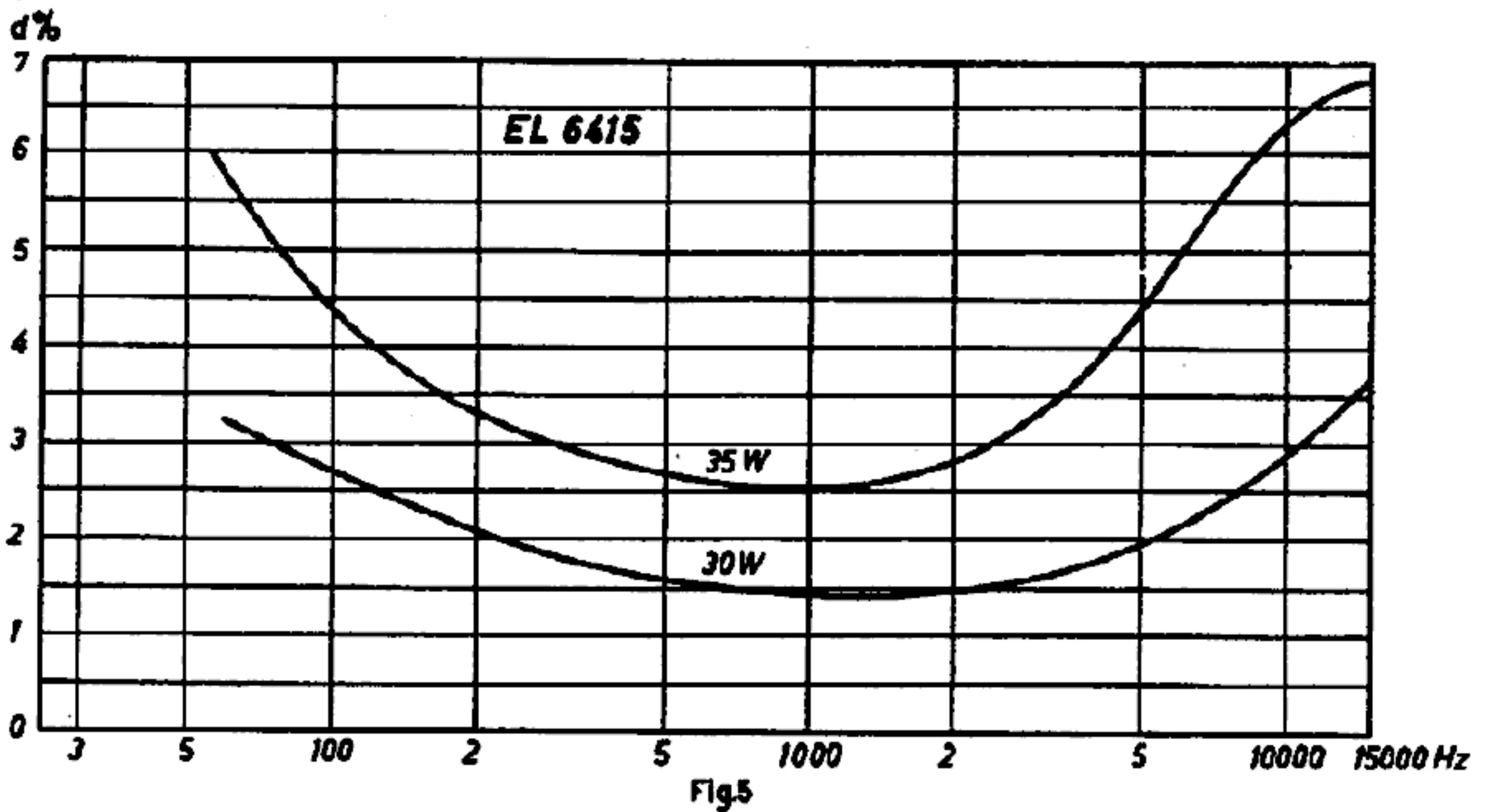
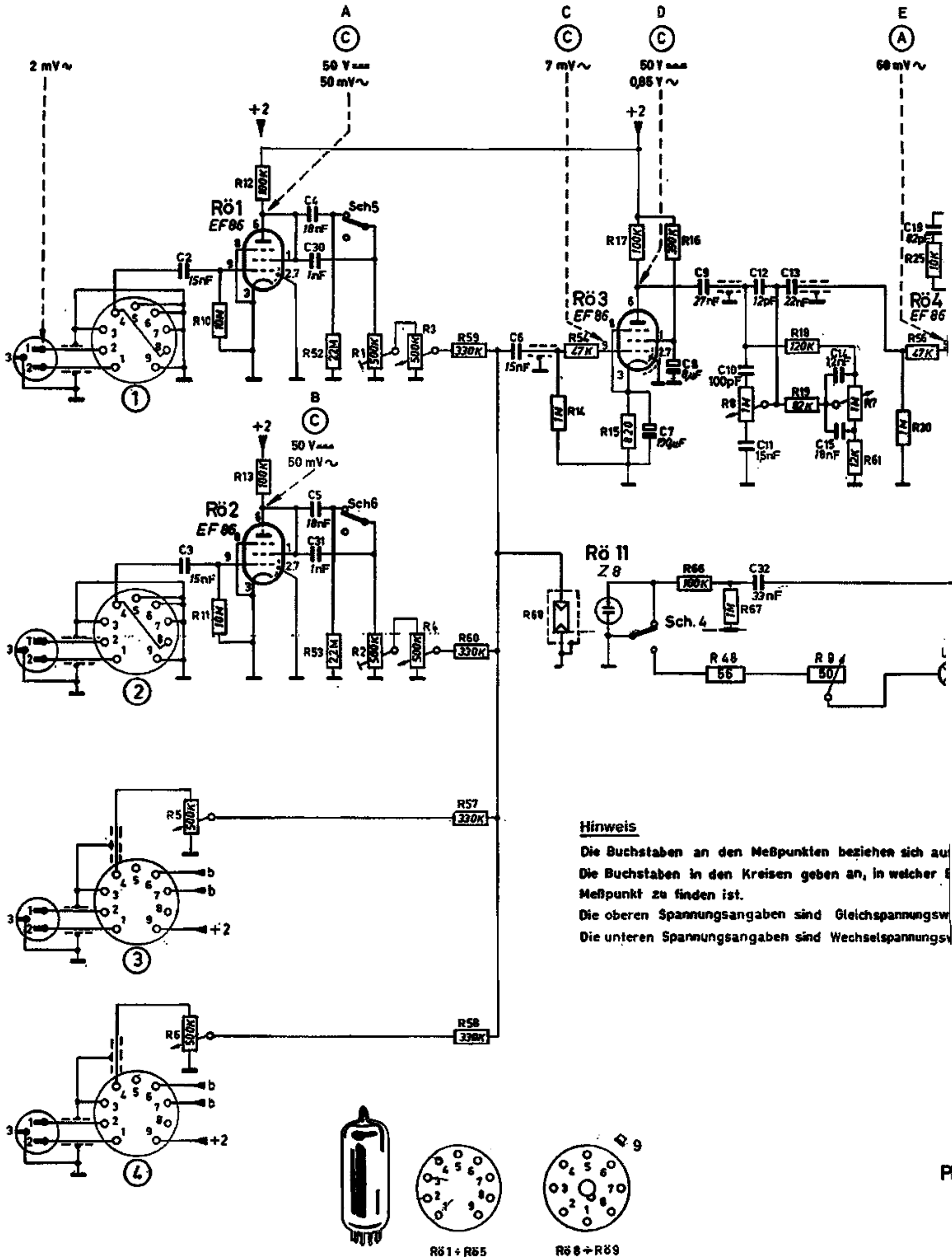


Fig5



# PHILIPS SERVICE



### Hinweis

Die Buchstaben an den Meßpunkten beziehen sich auf die Buchstaben in den Kreisen geben an, in welcher Meßpunkt zu finden ist.  
Die oberen Spannungsangaben sind Gleichspannungswerte.  
Die unteren Spannungsangaben sind Wechselspannungswerte.

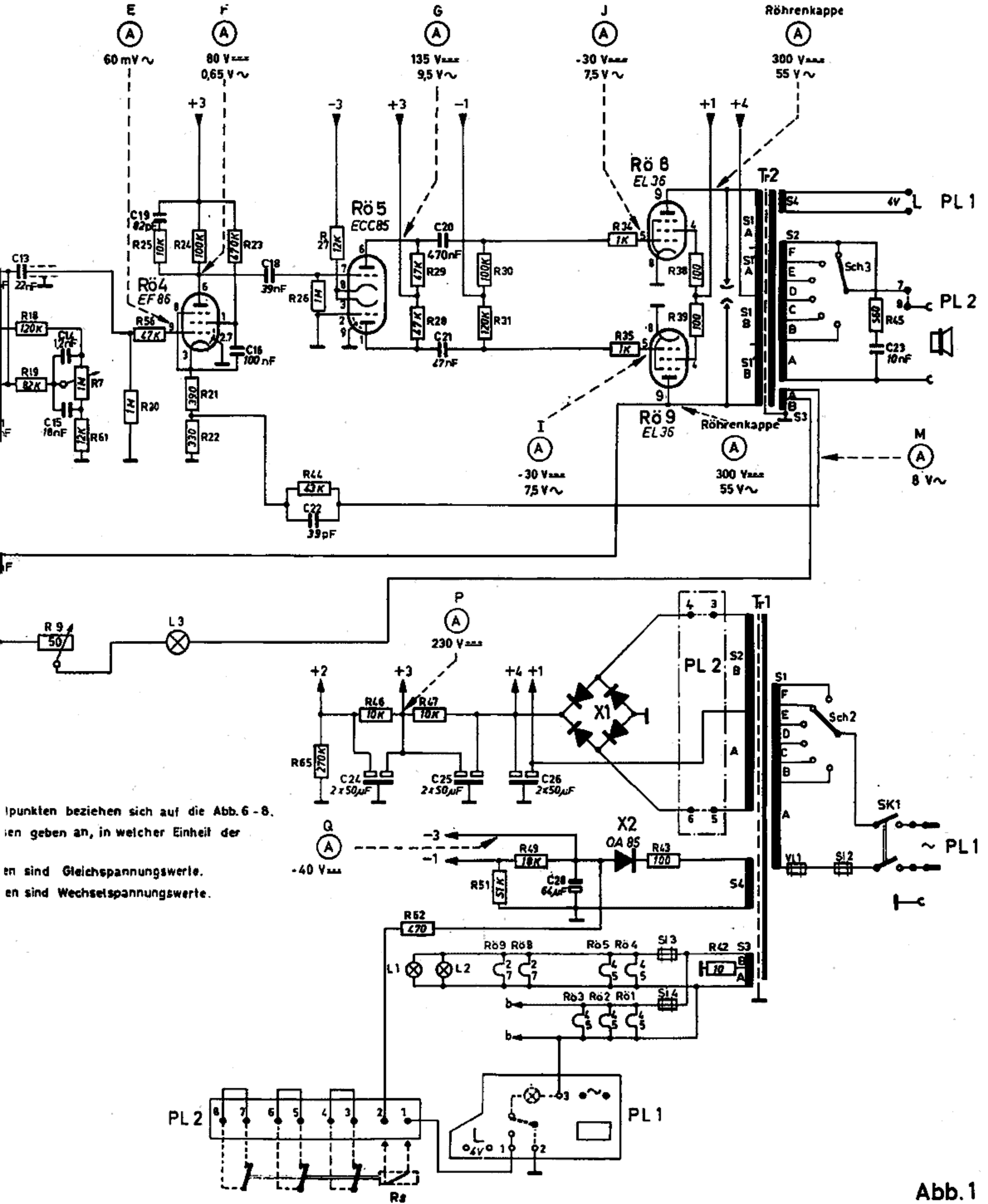


R01 + R05



R08 + R09

### Anschlüsse der Röhren



1-7 Punkte beziehen sich auf die Abb. 6-8.  
 1-7 geben an, in welcher Einheit der  
 1-7 sind Gleichspannungswerte.  
 1-7 sind Wechselspannungswerte.

Abb. 1

