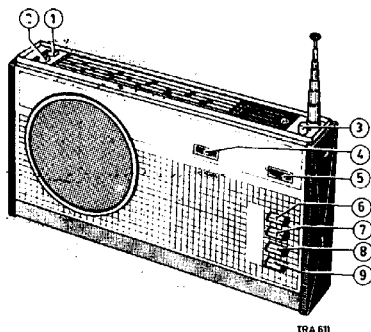


PHILIPS Service

L2X25T/00X



CONTROLS

Tone control
Battery switch
Battery check
Volume control
Tuning
SW1
SW2
SW3
MW

BEDIENING

1 Toonregelaar
2 Batterijschakelaar
3 Batterijcontrole
4 Volumeregelaar
5 Afstemming
6 KG1
7 KG2
8 KG3
9 RG

BEDIENUNG

Klangregler
Batterieschalter
Batteriekontrolle
Lautstärkeregler
Abstimmung
KW1
KW2
KW3
MW

COMMANDE

Contrôle de tonalité
Interrupteur
Contrôle de batterie
Réglage de puissance
Syntonisation
OC1
OC2
OC3
PO

MANDOS

1 Control de tono
2 Interruptor
3 Comprobación de pila
4 Control de volumen
5 Sintonía
6 OC1
7 OC2
8 OC3
9 OM

SPECIFICATION

Loudspeaker AE 37001 (5 Ω)
IF 452 kc/s
Battery 6 V (4x1,5 V)
Consumption (without signal) 16 mA
Output 200 mW
Dimensions 219x120x43 mm

SPECIFIKATIE

Luidspreker MF
Batterij
Verbruik (zonder signaal)
Uitg. vermogen
Afmetingen

SPEZIFIKATION

Lautsprecher
ZF
Batterie
Verbrauch (ohne Signal)
Ausg. Leistung
Abmessungen

SPECIFICATION

Haut-parleur
PI
Batterie
Consommation (sans signal)
Puissance
Dimensions

ESPECIFICACION

Altavoz
FI
Bateria
Consumo (sin señal)
Pot. de salida
Dimensiones

Wave ranges - Golfgebieden - Wellenbereiche - Gammes d'ondes - Márgenes de ondas

SW1 - KG1 - KW1 - OC1 - OC1 : 13,8 - 19,8 m (21,75 - 15,1 Mc/s)
SW2 - KG2 - KW2 - OC2 - OC2 : 19,8 - 36,3 m (15,1 - 8,26 Mc/s)
SW3 - KG3 - KW3 - OC3 - OC3 : 36,3 - 98 m (8,26 - 3,2 Mc/s)
MW - RG - MW - PO - OM : 186 - 580 m (1612 - 517 kc/s)

Transistors:

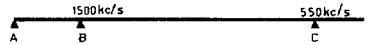
TS1 - AF125	5 - AC126	LA1 - A3 635.37
TS2 - AF125	6 - AC125	

SERVICE INFORMATION									
---------------------	--	--	--	--	--	--	--	--	--

Serv-o-mecum E-a-1	Wave range Golfsgebied Wellenbereich Gamme d'ondes Margen de ondas	Trimming point Afregelpunt Abgleichpunkt Point de réglage Punto de ajuste	Signal Signal Signal Signal Señal	Adjust to max. output Afregelen op max. output Abgleichen auf max. output Régler au max. de sortie Ajustense al max. de saída
IF circuits MF-kringen ZF-Kreise Circuits FI Circuitos de FI	MJ MG MW PO ON	A	452 kc/s-33000 pF-bT33 452 kc/s-33000 pF-bT32	S28-29 S26-27 S23-24-25 S21-22 S18-20
RF circuits HF-kringen HF-Kreise Circuits HF Circuitos de HF	MW-MQ-PO-ON	C	550 kc/s *	S15-16-17, S5-6-7
		B	1500 kc/s *	C15, C6
		Repeat - Herhalen - Wiederholen - Répéter - Repitarse		
	SW3-K03-KW3-003	C	3,37 Mc/s **	S12-13-14, S3-4
		B	7,9 Mc/s **	C21, C5
		Repeat - Herhalen - Wiederholen - Répéter - Repitarse		
	SW2-K02-KW2-002	C	8,5 Mc/s **	S8-9-10, S1-2
		B	15 Mc/s **	C14, C4
		Repeat - Herhalen - Wiederholen - Répéter - Repitarse		
	SW1-K01-KW1-001	B	21,6 Mc/s **	C13, C3

* Via couple winding
koppelwinding
Kopplungwicklung
enroulement de couplage
arrollamiento de acoplo

** Via 4,7 pF - Y



The collector current of both final transistors should be adjusted to 6 mA with the adjusting potentiometer R25.

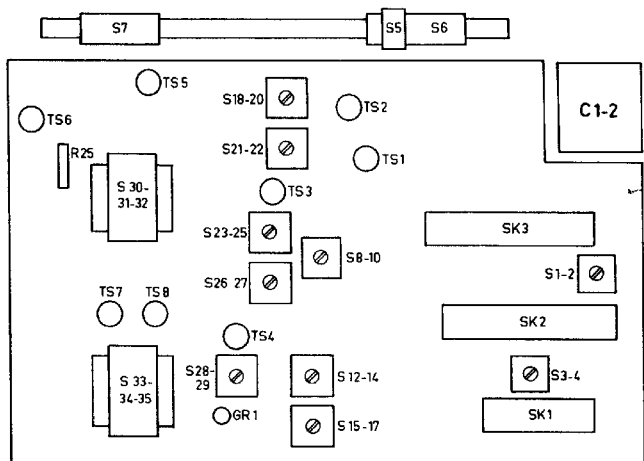
De collectorstroom van beide eindtransistoren dient men met de instelpotentiometer R25 op 6 mA in te stellen.

Der Kollektorstrom beider Endtransistoren ist mittels Einstellregler R25 auf 6 mA zu bringen.

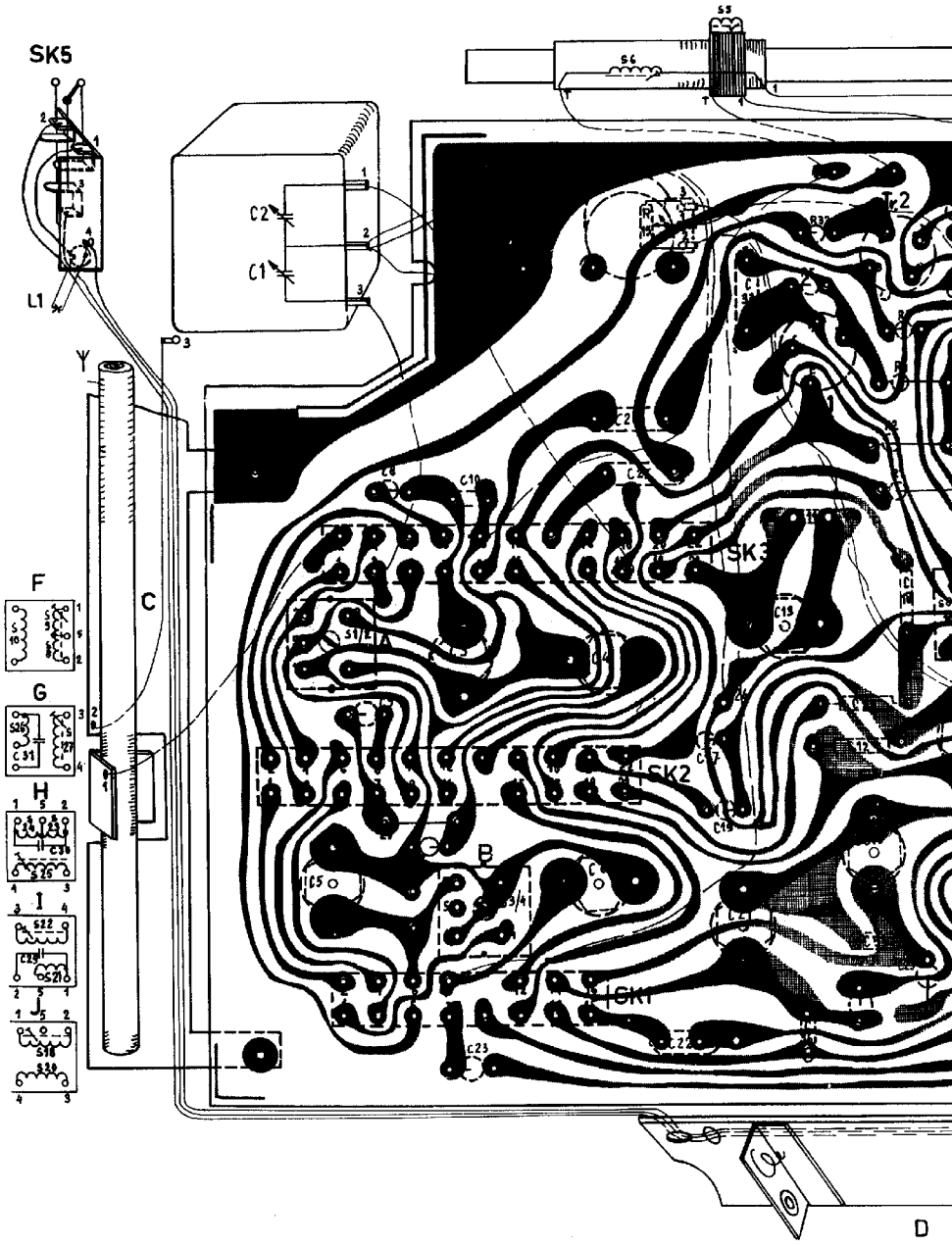
Le courant de collecteur des deux transistors finaux doit être ajusté avec le potentiomètre d'ajustage R25 à 6 mA.

La corriente de colector de los dos transistores de salida debe ajustarse a 6 mA con el potenciómetro de ajuste R25.

Vr1/JvdB



S	A.		B.		6.	5	
C	1,2	5.	9.	8, 7, 3, 10, 2, 3.	6, 4.	26, 27.	22, 17, 19, 21, 33, 19, 46, 11, 12, 20, 24, 45, 53, 18, 25, 17
R					15.	5, 33, 2, 14, 3.	



SK5

L1

Y

F



G



H



I



J

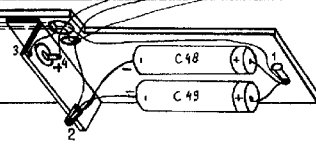
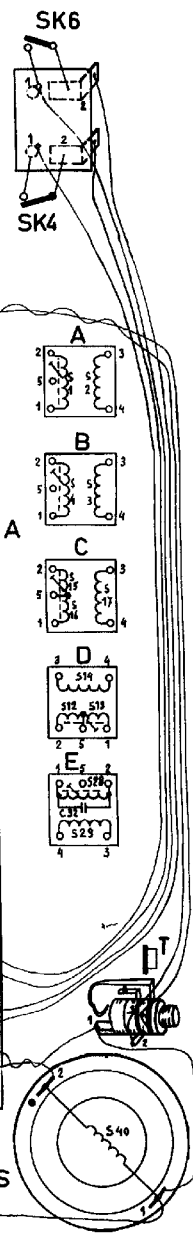
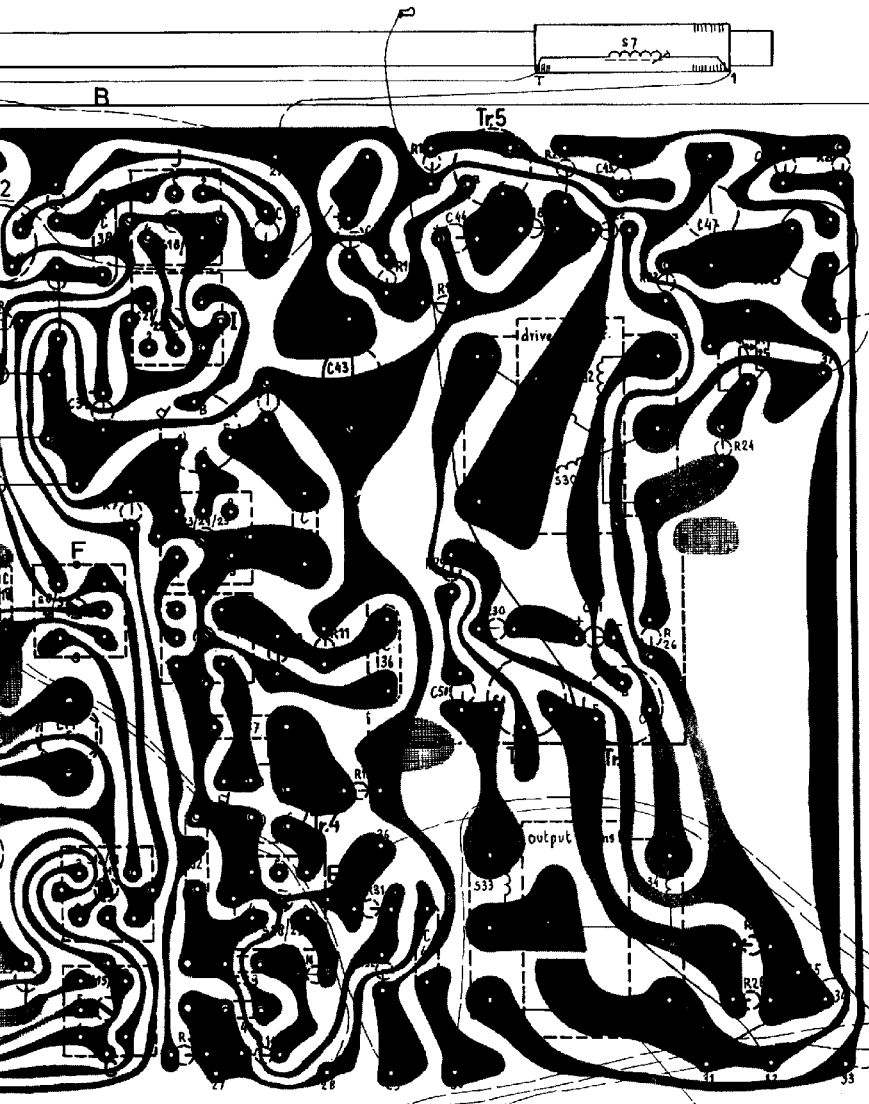


K



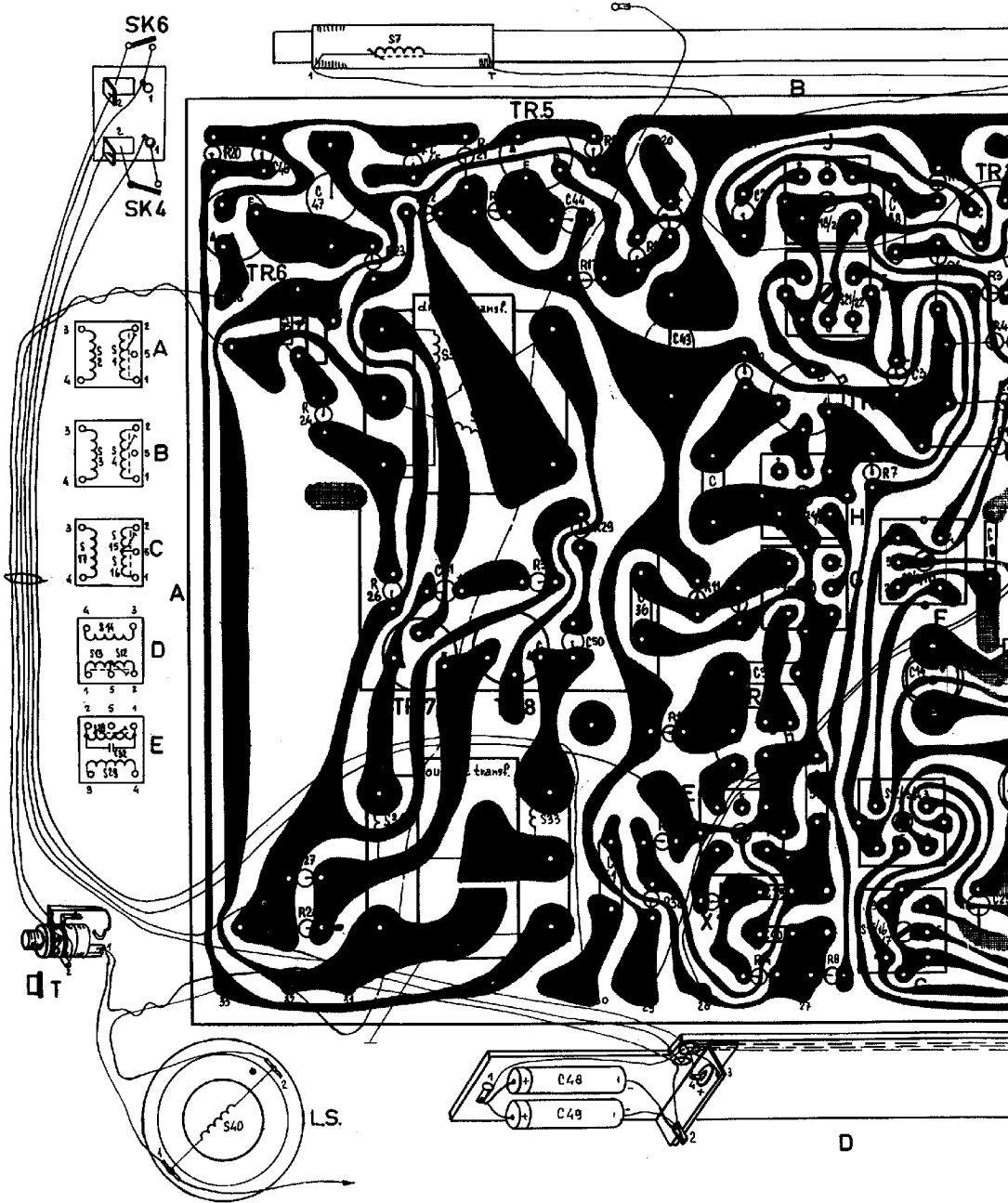
D

F. D. C.		J. T. H. G. E.		33. 31. 30. 32. 35.		7. 39.		40.	
18. 25. 18.	16. 33. 34.	52. 39. 40.	37. 29.	35. 43. 42.	36. 41. 44. 50. 4. 8. 49.	51. 45.	47.	46.	
3.	6.	7.	8.	14. 9. 10.	11. 13. 31. 32. 16. 19. 17. 29.	30.	18. 21.	22. 23. 24.	24. 25. 27. 28. 20.

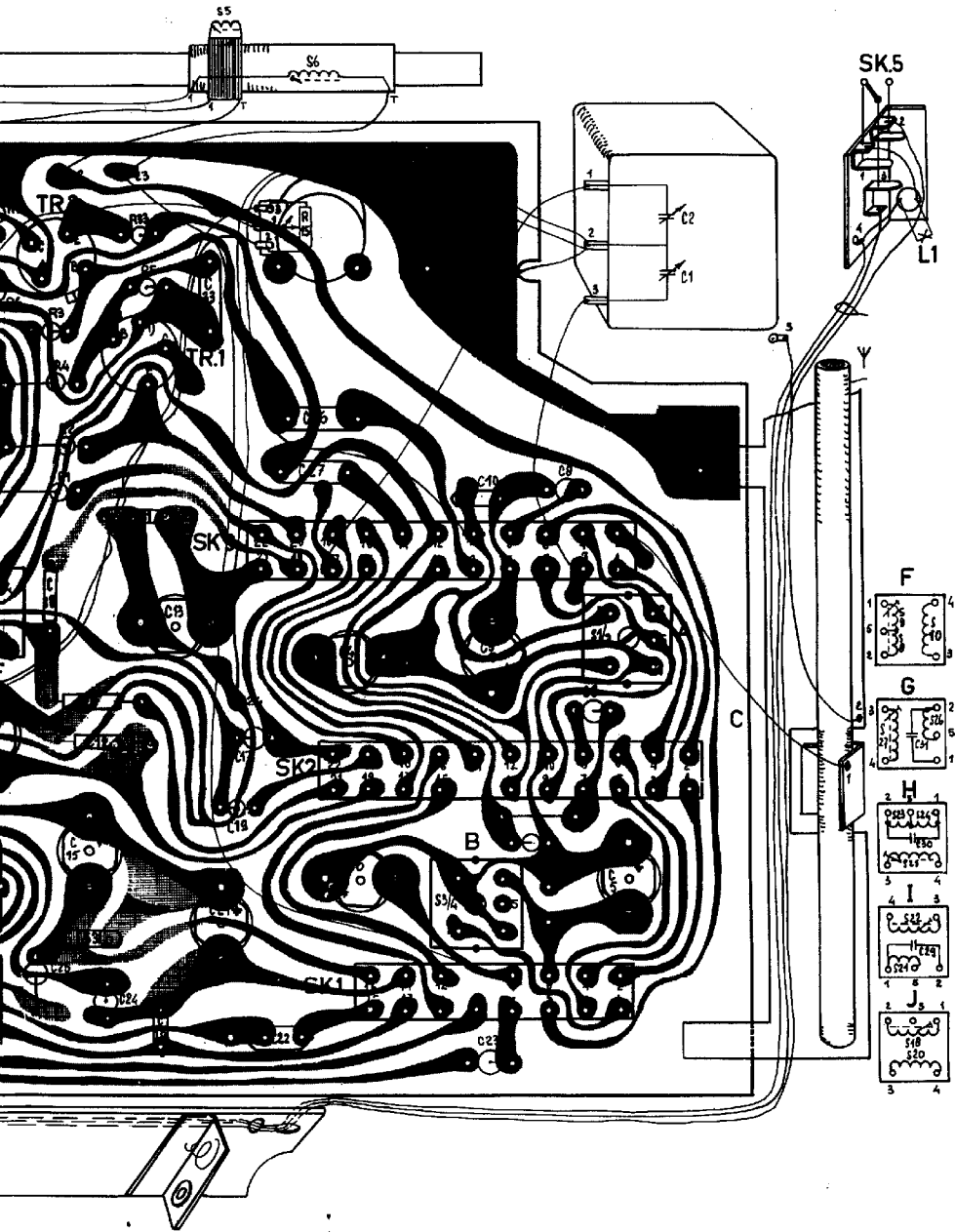


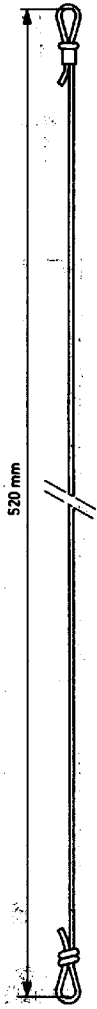
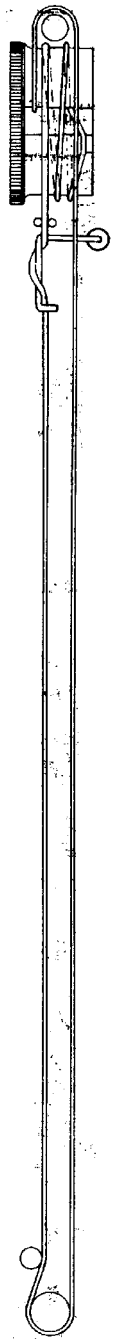
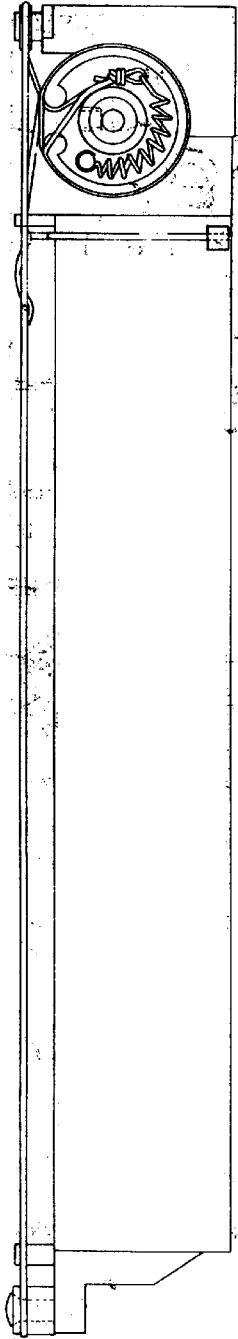
D

S	46.	47	7.94.	32.30.31.85. 33.			E.	D. T.H.G.	D. C.F.
C	20.	25. 27.28.24.	23. 26. 22.	21. 18.	30.	17. 20.19.	46.	32. 31.13. 11.	10. 8. 14.
R									



25.	18. 25. 53. 15.	24. 20. 12. 1.	12. 16. 53. 21.	19. 17. 22.	26. 24. 6.	D.	10. 3. 23.	7. 6. 9.	A.
	3. 4. 21.	33. 5.	15.						1. 2.





TRA 489

Front part	A3 099 51	Vorderside	104 00765	Antennes	A3 099 55	Partie frontale
Rear part	A3 099 59	Achterszijde	097 00733	Rückseite	097 00733	Partie arrière
Top part	097 00731	Bovenkant	134 00096	Oberseite	097 00731	Partie supérieure
Battery cover	A3 099 56	Batterijdeksel	134 00097	Batteriedeckel	A3 099 56	Couvercle de porte-pile
Aerial	A3 099 55	Antenne	A3 966 21	Antenne	A3 099 55	Antenne
Earphone	104 00765	Corsetelefoon	097 00765	Ohrhörer	104 00765	Auriculaires
Winding disc	097 00733	Afzetschijf	134 00096	Abstimmscheibe	097 00733	Disco de sintonía
Foot (right)	134 00096	Voet (rechts)	134 00096	Fuss (rechts)	134 00096	Pie (derecho)
Foot (left)	134 00097	Voet (links)	134 00097	Fuss (links)	134 00097	Pie (izquierdo)
Socket earphone	A3 966 21	Stekkerbus oortelefoon	A3 966 21	Steckerbuchse Ohrhörer	A3 966 21	Hembrilla de auriculares
Switch SK1	A3 289 09	Schakelaar SK1	A3 289 09	Schalter SK1	A3 289 09	Commutador SK1
Switch SK2	A3 289 14	Schakelaar SK2	A3 289 14	Schalter SK2	A3 289 14	Commutador SK2
Switch SK3	A3 289 19	Schakelaar SK3	A3 289 19	Schalter SK3	A3 289 19	Commutador SK3
Switch (1-2)	A3 099 43	Schakelaar (1-2)	A3 099 43	Schalter (1-2)	A3 099 43	Commutador (1-2)
Switch (3)	A9 885 47	Schakelaar (3)	A9 885 47	Schalter (3)	A9 885 47	Commutador (3)
Push button unit	A3 099 41	Drukkroepenheid	A3 099 41	Drucktasteneinheit	A3 099 41	Unidad de pulsadores
Knob (4-5)	P5 261 22/HA	Knop (4-5)	P5 261 22/HA	Knopf (4-5)	P5 261 22/HA	Botón (4-5)
Knob (6-9)	097 00732	Knop (6-9)	097 00732	Knopf (6-9)	097 00732	Botón (6-9)
Battery holder	097 00732	Batterijhouder	097 00732	Batteriefachler	097 00732	Portapila
Drum on variable capacitor	P5 420 65/HA	Trommel op variabele condensator	P5 420 65/HA	Trommel auf Drehkondensator	P5 420 65/HA	Tambor de condensador variable
Dial	116 00618	Schaal	116 00618	Skala	116 00618	Cuadrante

S1	A3 481 60	Aerial coil SW1+2	S15	A3 351 97	Oscillator coil MW	S30	Driver transformer	C3-C13
S2		Antennespoel KG1+2	S16		Oscillatortrospool KG	S31	Insgesamttransformator	C4-C14
S3	A3 192 59	Antennespoel KW3	S17		Oscillatortrospool MW	S32	Treibertransformator	C5-C15
S4		Bob. d'antenne OC1+2			Bob. d'oscillateur		Transformator d'èphaseur	C6-C21
S5		Bob. de antenna OC1+2			Bob. de oscilador		Transformador de entrada	C7
S6		Aerial coil SW3	S18	106 00344	IF coil	S33	Output transformer	C8
S7	A3 425 22	Antennespoel KG3	S20		MF-spoel	S34	Uitzgangstransformator	C9
S8		Antennespoel KW3	S21		ZF-spoel	S35	Ausgangstransformator	C10
S9		Bob. d'oscillateur OC1+2	S22	106 00343	ZF-Spoel		Transformator de sortie	C11
S10	A3 481 59	Bob. d'oscillateur OC1+2	S29		Transformator de FI		Transformador de salida	C12
S11		Bob. de oscilador OC1+2	S30		Transformador de FI		Tuning capacitor	C13
S12		Oscillator coil SW1+2	S31		Transformador de FI		Afstecondensator	C14
S13	A3 351 96	Oscillatortrospool KG+2	S32		IF coil		Drehkondensator	C15
S14		Oscillatortrospool KW3	S33	106 00345	MF-spoel		Condensator variable	C16
S15		Bob. d'oscillateur OC1+2	S34		ZF-spoel		Condensator variable	C17
S16		Bob. de oscilador OC1+2	S35		ZF-Spoel		Condensator variable	C18
S17		Oscillator coil SW1+2	S36		Transformator de FI		Potentiometer	C19
S18		Oscillatortrospool KG+2	S37		Transformador de FI		Potentiometer	C20
S19		Oscillatortrospool KW3	S38	106 00346	Detectortrospool		Potentiometer	C21
S20		Bob. d'oscillateur OC1+2	S39		Bob. de detector		Potentiometer	C22
S21		Bob. de oscilador OC1+2	S40		Bob. de detector		Potentiometer	C23
S22		Oscillator coil SW3	S41		Bob. de detector		Potentiometer	C24
S23		Oscillatortrospool KG+2	S42		Bob. de detector		Potentiometer	C25
S24		Oscillatortrospool KW3	S43		Bob. de detector		Potentiometer	C26
S25		Bob. d'oscillateur OC1+2	S44		Bob. de detector		Potentiometer	C27
S26		Bob. de oscilador OC1+2	S45		Bob. de detector		Potentiometer	C28
S27		Oscillator coil SW3	S46		Bob. de detector		Potentiometer	C29
S28		Oscillatortrospool KG+2	S47		Bob. de detector		Potentiometer	C30
S29		Oscillatortrospool KW3	S48		Bob. de detector		Potentiometer	C31
S30		Bob. d'oscillateur OC1+2	S49		Bob. de detector		Potentiometer	C32
S31		Bob. de oscilador OC1+2	S50		Bob. de detector		Potentiometer	C33
S32		Oscillator coil SW1+2	S51		Bob. de detector		Potentiometer	C34
S33		Oscillatortrospool KG+2	S52		Bob. de detector		Potentiometer	C35
S34		Oscillatortrospool KW3	S53		Bob. de detector		Potentiometer	C36
S35		Bob. d'oscillateur OC1+2	S54		Bob. de detector		Potentiometer	C37
S36		Bob. de oscilador OC1+2	S55		Bob. de detector		Potentiometer	C38
S37		Oscillator coil SW3	S56		Bob. de detector		Potentiometer	C39
S38		Oscillatortrospool KG+2	S57		Bob. de detector		Potentiometer	C40
S39		Oscillatortrospool KW3	S58		Bob. de detector		Potentiometer	C41
S40		Bob. d'oscillateur OC1+2	S59		Bob. de detector		Potentiometer	C42
S41		Bob. de oscilador OC1+2	S60		Bob. de detector		Potentiometer	C43
S42		Oscillator coil SW1+2	S61		Bob. de detector		Potentiometer	C44
S43		Oscillatortrospool KG+2	S62		Bob. de detector		Potentiometer	C45
S44		Oscillatortrospool KW3	S63		Bob. de detector		Potentiometer	C46
S45		Bob. d'oscillateur OC1+2	S64		Bob. de detector		Potentiometer	C47
S46		Bob. de oscilador OC1+2	S65		Bob. de detector		Potentiometer	C48
S47		Oscillator coil SW3	S66		Bob. de detector		Potentiometer	C49
S48		Oscillatortrospool KG+2	S67		Bob. de detector		Potentiometer	C50
S49		Oscillatortrospool KW3	S68		Bob. de detector		Potentiometer	C51
S50		Bob. d'oscillateur OC1+2	S69		Bob. de detector		Potentiometer	C52
S51		Bob. de oscilador OC1+2	S70		Bob. de detector		Potentiometer	C53
S52		Oscillator coil SW1+2	S71		Bob. de detector		Potentiometer	C54
S53		Oscillatortrospool KG+2	S72		Bob. de detector		Potentiometer	C55
S54		Oscillatortrospool KW3	S73		Bob. de detector		Potentiometer	C56
S55		Bob. d'oscillateur OC1+2	S74		Bob. de detector		Potentiometer	C57
S56		Bob. de oscilador OC1+2	S75		Bob. de detector		Potentiometer	C58
S57		Oscillator coil SW3	S76		Bob. de detector		Potentiometer	C59
S58		Oscillatortrospool KG+2	S77		Bob. de detector		Potentiometer	C60
S59		Oscillatortrospool KW3	S78		Bob. de detector		Potentiometer	C61
S60		Bob. d'oscillateur OC1+2	S79		Bob. de detector		Potentiometer	C62
S61		Bob. de oscilador OC1+2	S80		Bob. de detector		Potentiometer	C63
S62		Oscillator coil SW1+2	S81		Bob. de detector		Potentiometer	C64
S63		Oscillatortrospool KG+2	S82		Bob. de detector		Potentiometer	C65
S64		Oscillatortrospool KW3	S83		Bob. de detector		Potentiometer	C66
S65		Bob. d'oscillateur OC1+2	S84		Bob. de detector		Potentiometer	C67
S66		Bob. de oscilador OC1+2	S85		Bob. de detector		Potentiometer	C68
S67		Oscillator coil SW3	S86		Bob. de detector		Potentiometer	C69
S68		Oscillatortrospool KG+2	S87		Bob. de detector		Potentiometer	C70
S69		Oscillatortrospool KW3	S88		Bob. de detector		Potentiometer	C71
S70		Bob. d'oscillateur OC1+2	S89		Bob. de detector		Potentiometer	C72
S71		Bob. de oscilador OC1+2	S90		Bob. de detector		Potentiometer	C73
S72		Oscillator coil SW1+2	S91		Bob. de detector		Potentiometer	C74
S73		Oscillatortrospool KG+2	S92		Bob. de detector		Potentiometer	C75
S74		Oscillatortrospool KW3	S93		Bob. de detector		Potentiometer	C76
S75		Bob. d'oscillateur OC1+2	S94		Bob. de detector		Potentiometer	C77
S76		Bob. de oscilador OC1+2	S95		Bob. de detector		Potentiometer	C78
S77		Oscillator coil SW3	S96		Bob. de detector		Potentiometer	C79
S78		Oscillatortrospool KG+2	S97		Bob. de detector		Potentiometer	C80
S79		Oscillatortrospool KW3	S98		Bob. de detector		Potentiometer	C81
S80		Bob. d'oscillateur OC1+2	S99		Bob. de detector		Potentiometer	C82
S81		Bob. de oscilador OC1+2	S100		Bob. de detector		Potentiometer	C83