

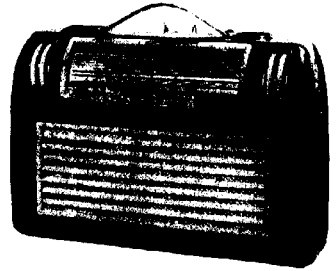
PHILIPS

SERVICE DOCUMENTATIE

voor de ontvanger

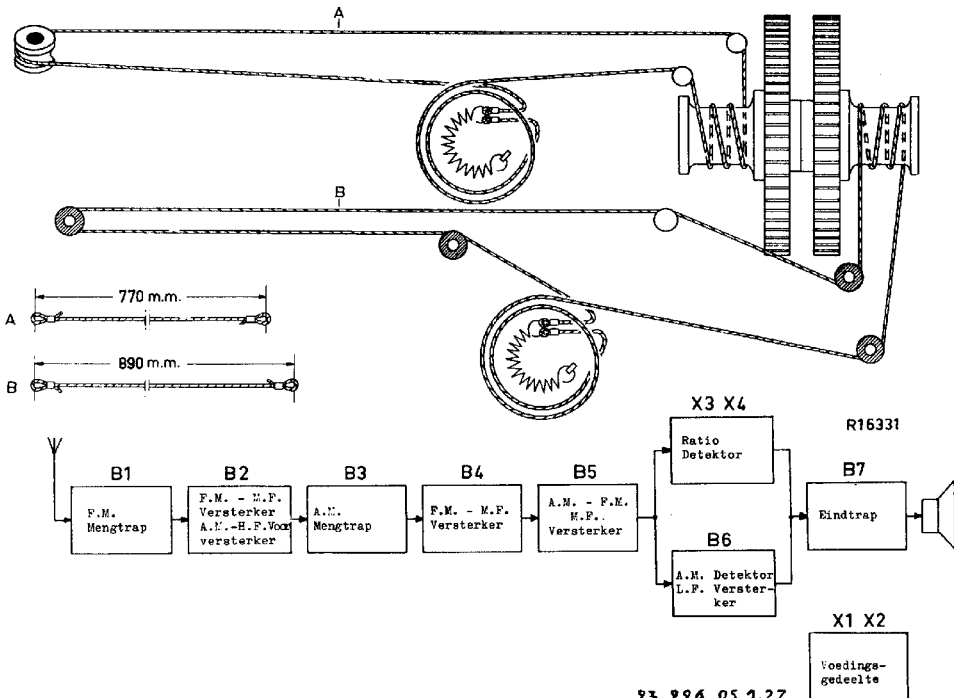
L4X82AB

1958 Voor voeding uit batterijen.



R 17070

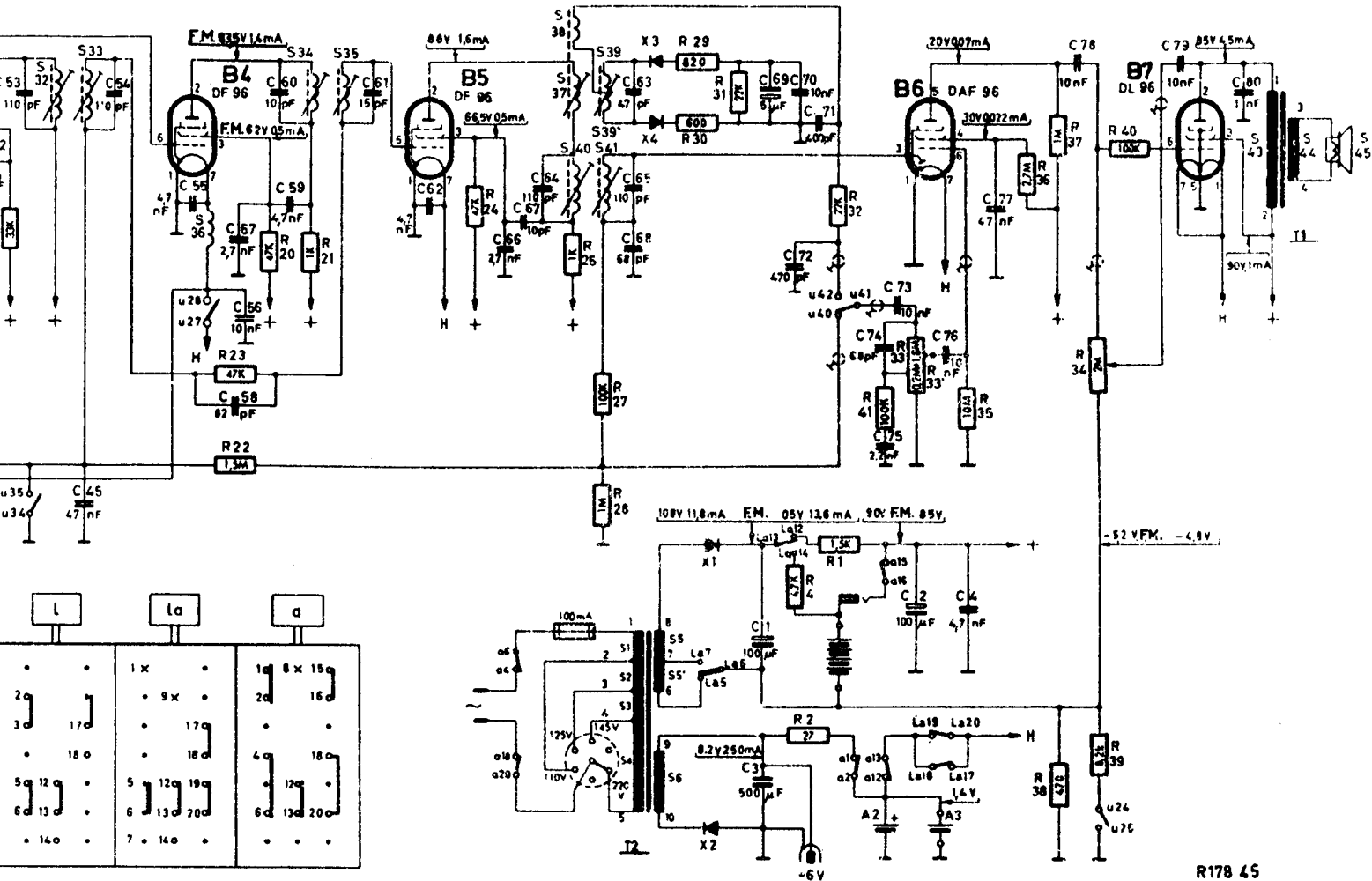
Specificatie.		Bedieningsorganen
Buizen: B1 : DF 97. B2 : DF 96 B3 : DK 96 B4 : DF 96 B5 : DF 96 B6 : DAF96 B7 : DL 96	Batterijen: Anodenbatterij : 90 V. Gloeistroombatterijen: DEAC Accu, 1,4 V + 1,5 V cel. Netspanningen: 110; 125; 145; 220 V 50 Hz~. Verbruik: Anodenstroom : F.M. : 10 mA. A.M. : 8 mA. Gloeistroom : F.M. : 175 mA. A.M. : 150 mA. Uit het net: 8 W - 220 V.	Van links naar rechts: Volumeregelaar. Tonenregelaar. Uitschakelaar. Laadtoets. L.G. : 150 - 345 KHz. M.G. : 517 - 1612 KHz. F.M. : 87,5 - 100 MHz. Afstemming A.M. Afstemming F.M.
Luidspreker. AD 3460 M; 5 Ω.		
M.F.: A.M. : 452 Kc/s F.M. : 10,7 Mc/s		



93 996 05.1.27

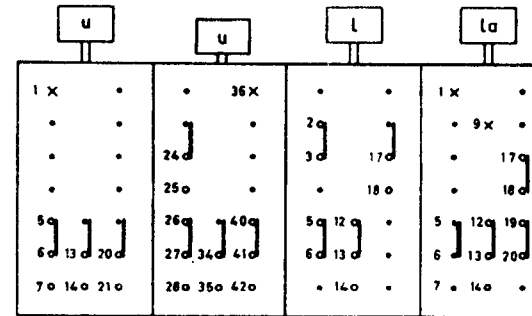
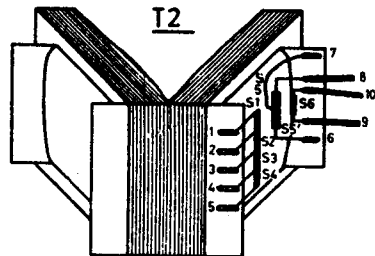
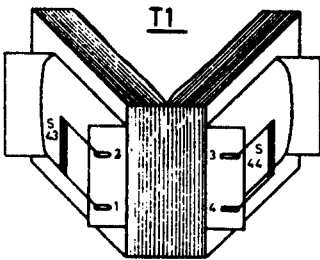
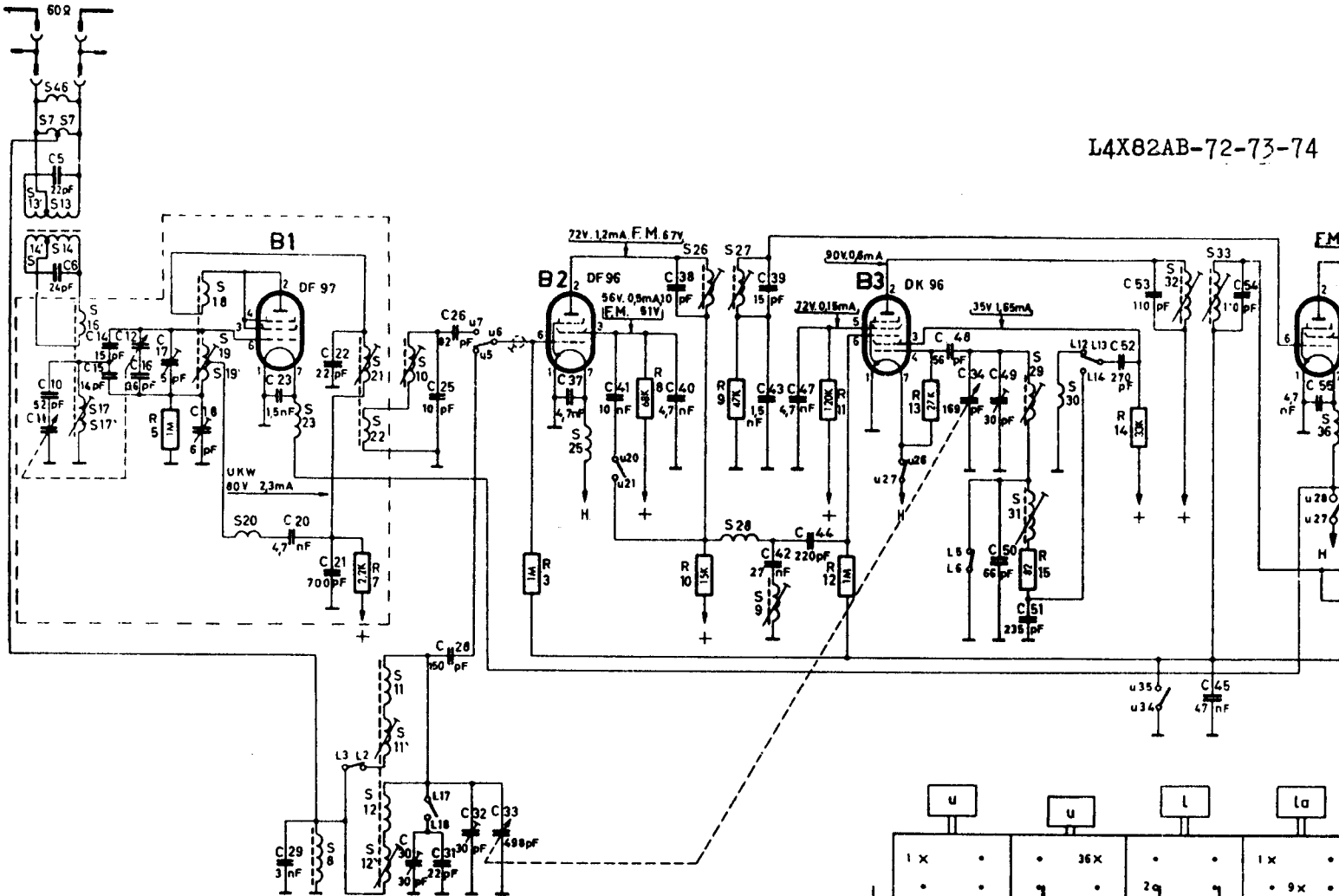
R17895

82AB-72-73-74



14,	23,22, 20,	21,	24,	25, 27, 28,	29,30,	31,	4, 2, 1,32,	41,	33,33'	35,	36, 37,38,	39, 34, 40,	R
53,	45, 54,	55, 56,58,57, 60, 59,	61,	62,	66, 67,64,	63,65,68,	3,	69,170, 72, 71,	74, 75, 73, 2, 76,4, 77,	78,	79,	80,	C
32,	33,	36,	34,	35,	38,37,40,39,39',41,	1,2,3,4,5,6,						43, 44, 45,	S

11 } 12 }	WB 346 33	S13 } S13' }		S29 } S30 }	WB 121 12
33 } 34 }	49 002 04	S14 } S14' }	WE 358 38	S31 } S32 }	WB 121 09
1 } 2 } 3 } 4 } 5 } 6 }	WB 141 35	C5 } C6 }		C53 } S33 } C54 }	WE 120 89
7 } 7' }	WB 110 61	S16 } S17 } S17' }	WB 111 82	S34 } C60 } S35 } C61 }	WE 120 90
8 } 9 }	WB 120 93	S18 } S19 } S19' }	WE 111 83	S36 } S37 } S38 }	WE 111 56
10 } 25 }	WB 120 87	S20 } S21 } S22 }	WE 111 85	S39 } S39' }	WE 120 92
11 } 11' } 12 } 12' }	WB 358 26	S23 } S25 } S26 } C38 } S27 } C39 } S28 }	WE 111 56	C63 } S40 } C64 } S41 } C65 }	WE 120 39
				S43 } S44 }	WE 151 32
				S46 }	WE 111 69



R	S	7	3	8	10, 9	11, 12	13	15	14	2			
C	10, 11, 5, 6, 14, 15, 12, 16, 17, 18,	23, 29, 20, 22, 21,	30, 25, 31, 28, 26, 32, 33,	37,	41,	40, 38,	39, 43, 42, 47, 44,	48, 34, 49, 50, 51,	52, 53,	45, 54,	55, 56,		
S	46, 7, 7', 14, 16, 17, 17', 14', 13, 13',	18, 19, 19',	20,	23, 6, 21, 22, 11, 11',	12, 12',	10,	25,	26,	28, 27, 9,	29, 31, 30,	32,	33,	36,

Lijst van Onderdelen.

Kast L4X82 AB-72	WE 729 36
Kast -73	WE 729 35
Kast -74	WE 728 31
Sierraam om schaal	WE 724 00
Sierfront	WR 724 60
Sierraam om knoppen	WE 322 51
F.M. antenne	WE 332 78
Knop A.M.-F.M. afstemming	WE 724 36
Knop volume- en toonregelaar	WE 724 35
Kap van plexiglas voor schaal	WE 337 22
Druktoetsunit	WE 171 50
Druktoets	HA 713 02
Schuifstrip F.M. schakelaar	9 71/81
Schuifstrip M.G. en L.G. schakelaar	9 71/82
Schuifstrip uitschakelaar	9 71/83
Kontaktstrip	9 71/80
Kontaktmes	9 71/79
Kontaktveer small	9 71/77
Kontaktveer breed	9 71/78
Schaal	WE 218 61
Kontaktveer voor 1,5 V cel (+)	WE 358 28
Akku DEAC D3, 1,4 V	WE 332 74

C11)	WE 346 33
C12)	
C33)	49 002 04
C34)	
S1)	
S2)	
S3)	WE 141 35
S4)	
S5)	
S6)	
S7)	WE 110 61
S8)	
S9)	WE 120 93
S10)	
C25)	WE 120 87
S11)	
S11')	WE 358 26
S12')	

Voor onderdelen welke niet in deze lijst genoemd zijn raadplege men de Catalogus voor Service standaard onderdelen.