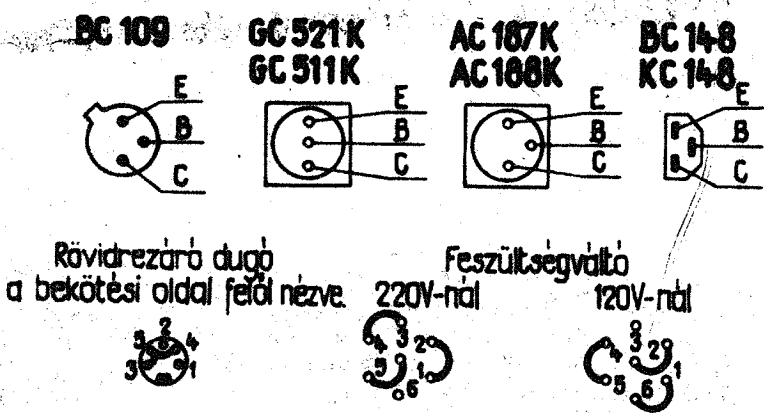
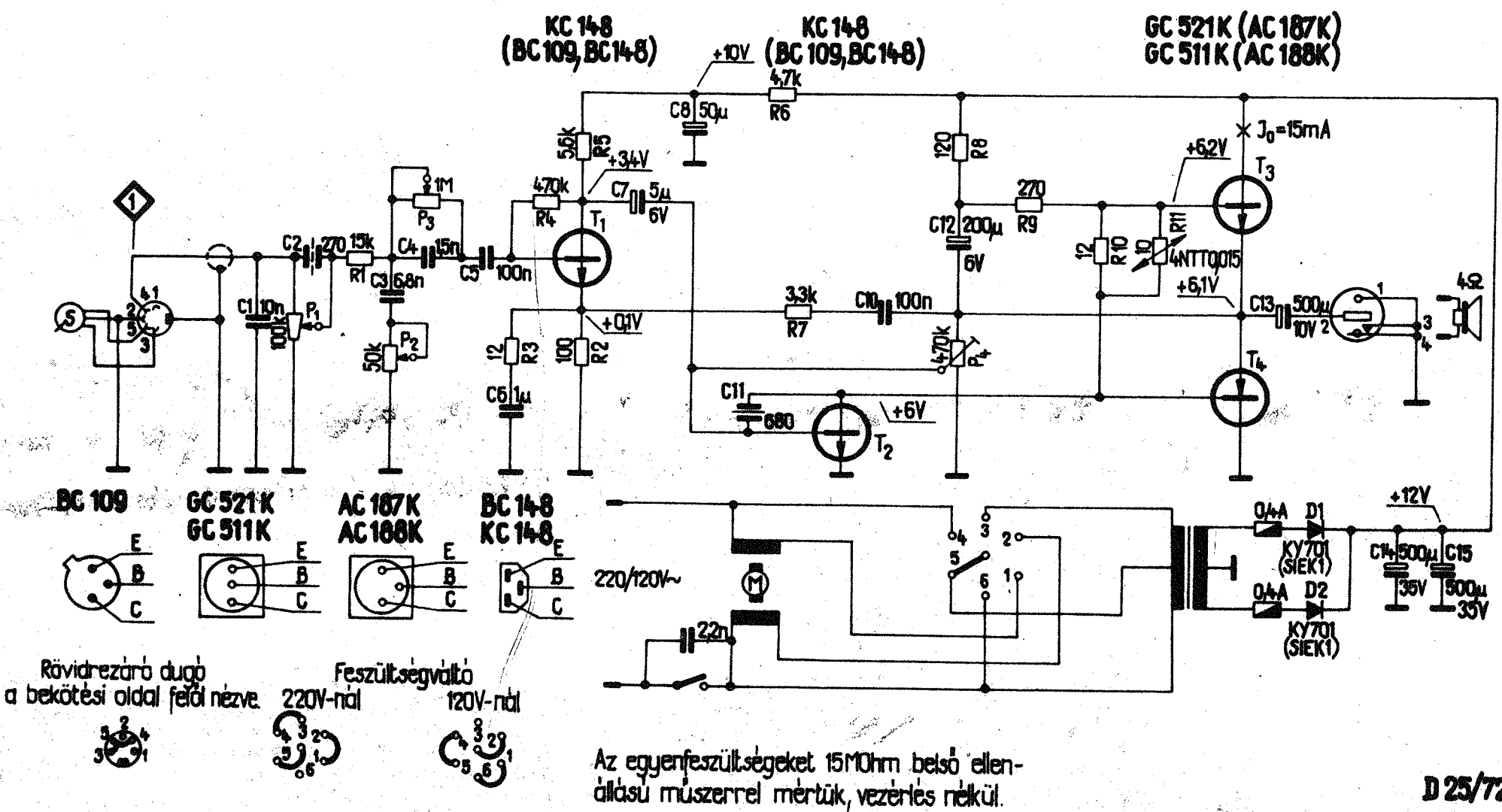


Engedély nélkül másolni, vagy az adatokat felhasználni, illetéktelen személynek átadni TILOS!

GZ 070, GZ 090, GE 071



Az egyenfeszültségeket 15M Ω m belső ellenállású műszerrel mértük, vezérlés nélkül.

D 25/72

GZ 070, GZ 090, GE 071 típusú lemezjátszó		M-76
GELKA	1972. júl. 27.	Cs. Sz. Kovács

GZ 070, GZ 090, GZ 101, GE 071 tip. lemezjátszó

SZERVIZLAP

Mechanikai adatok:

Méret: 241 x 241 x 160 mm
 Súly: kb 1 kg
 A HC 07 típusú sztereo lemezjátszó alváz adatai:
Mechanikus adatok:
 Névleges fordulatszámok: 45; 33 1/3; 16 2/3 ford/perc
 Szögsebesség ingadozás 1 fordulaton belül: max. 1%^{xxx}
 Függőleges útés: $\pm 0,5$ mm^{xx}
 Türemás: $4 \pm 0,5$ p
Elektromos adatok:
 Névleges tápfeszültség: 120, 220 V $\pm 10\%$ 50 Hz
 Teljesítmény felvétel: 34 VA
Hangszedőre vonatkozó adatok:
 Típus: VK 4302 kristály sztereo betét
 Érzékenység /1.1/: 7 mVsec/mm
 Zajszint /1.3/: -46 dB^{xxx}
 Áthallás csillapítás /6.1/: min - 26 dB
 Kimenő feszültség: 1,26 V^{xxx}
 /Az LPX 1244 mérőlemez "b" oldalán az 1 kHz-cel belső /baloldal/, majd külső /jobboldal/ falon modulált 4.sz. barázdacsoport lejátszása esetén a hangszedő kivezetésén mérve/

Erősítőre vonatkozó adatok:

Névleges kimenő teljesítmény /1 kHz-en 5% torzításnál/: 2 W /2,83 V; 4 Ohm-on/

Hangfrekvenciás érzékenység:

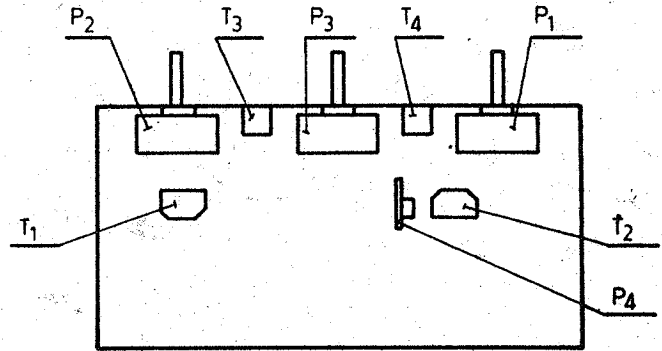
/1 kHz-en 2 W-ig kivezérelve/: \diamond mérőpontról 70 mV^{xxx}
 Hangfrekvenciás átvitel /1 kHz-hez viszonyítva -3 dB esésre/: 100 Hz-10 kHz
 Hangszínszabályozás hatásossága /1 kHz-hez viszonyítva/: 100 Hz-en -15 dB^{xx}
 10 kHz-en -25 dB^{xx}

^{xxx}Tájékoztató adat!

Beállítások:

A végfokozat szimmetriájának beállítására szolgál a P 4 trimmer-potencióméter. A beállítás úgy történik, hogy az erősítőt az 1. mérőpontra adott 1 kHz-es jellel tulvezérelve, a kimenetre kapcsolt oszcilloszkópon figyeljük a jelalakot. A P 4-et úgy kell beállítani, hogy a kimeneti jelalak szimmetrikus levágású legyen.

Szabályozó és beállító szervek elhelyezkedése:



A méréseket és beállításokat a D 10/66 sz. "Lemezátszó javítási technológiája" alapján kell elvégezni. A szervizlap meghatározásai után zárójelbe irt számok is a D 10/66 megfelelő pontjaira utalnak.

D 25/72.

1972. június 27.
 Dósa László
 Művek VIII.10

Engedély nélkül másolni, az adatokat felhasználni, illetéktelen személynek átadni TILOS!