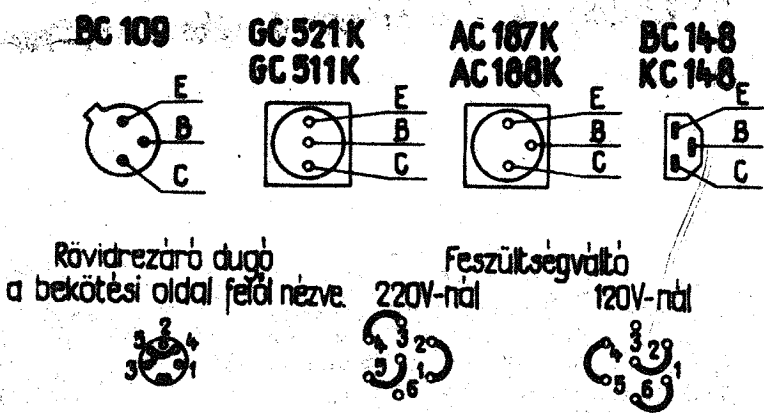
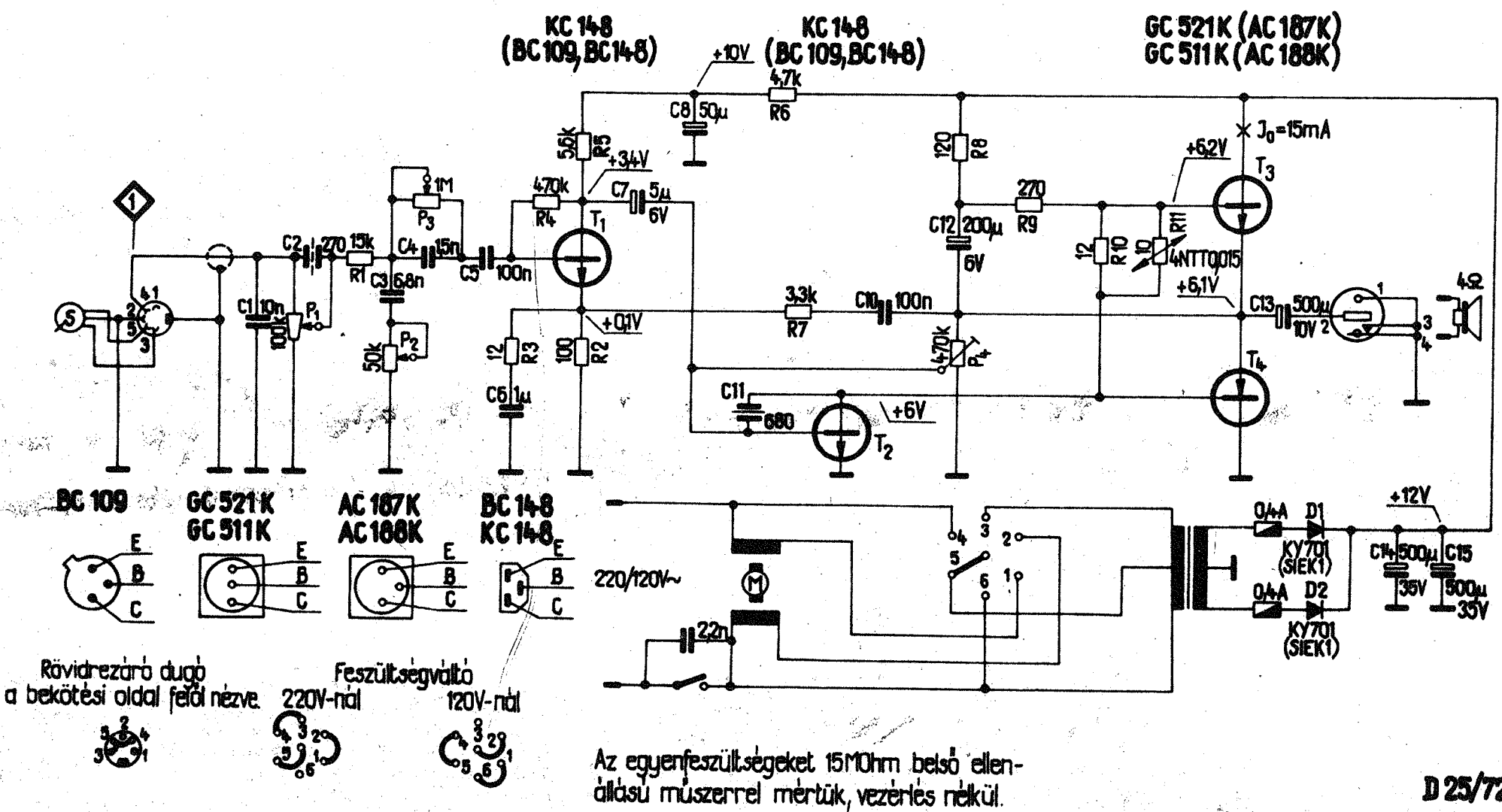


Engedély nélkül másolni, vagy az adatokat felhasználni, illetéktelen személynek átadni  
TILOS!

# GZ 070, GZ 090, GE 071



Az egyenfeszültségeket 15MΩhm belső ellenállású műszerrel mértük, vezetés nélkül.

<b>D 25/72</b>	
<b>GZ 070, GZ 090, GE 071 típusú lemeztámszó</b>	
<b>GELKA</b>	<b>M-76</b>
1972. júl. 27.	Cser. Székely István

GZ 070, GZ 090, GZ 101, GE 071 tip. lemeztámszó

**SZERVIZLAP**

Mechanikai adatok:

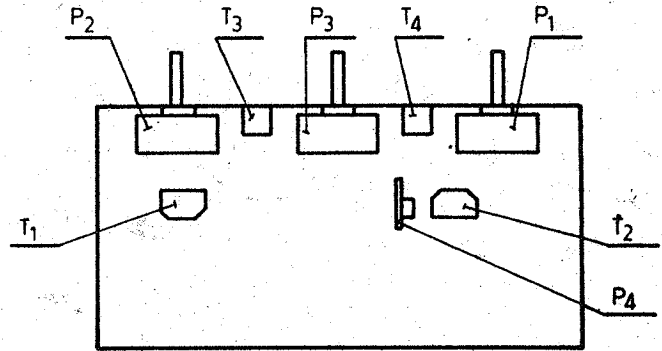
**Méret:** 241 x 241 x 160 mm  
**Súly:** kb 1 kg  
A HC 07 típusú sztereo lemeztámszó alváz adatai:  
Mechanikus adatok:  
**Néveleges fordulatszámok:** 45; 33 1/3; 16 2/3 ford/perc  
**Csúszsebesség ingadozás 1 fordulat-on belül:** max. 1%<sup>xxx</sup>  
**Függőleges útés:** ± 0,5 mm<sup>xx</sup>  
**Tűnyomás:** 4<sup>+1</sup>/<sub>0</sub>,5 p  
Elektromos adatok:  
**Néveleges tápfeszültség:** 120, 220 V ± 10 % 50 Hz  
**Teljesítmény felvétel:** 34 VA  
Hangszedőre vonatkozó adatok:  
**Típus:** VK 4302 kristály sztereo betét  
**Érzékenység / 1.1/:** 7 mVsec/mm  
**Zajszint / 1.3/:** -46 dB<sup>xxx</sup>  
**Áthallás csillapítás / 0.1/:** min - 26 dB  
**Kimenő feszültség:** 1,26 V<sup>xxx</sup>  
 /Az LPX 1244 mérőlemez "b" oldalán az 1 kHz-cel belső /baloldal/, majd külső /jobboldal/ falon modulált 4.sz. barázdacsoport lejátszása esetén a hangszedő kivezetésén mérve/  
Erősítőre vonatkozó adatok:  
**Néveleges kimenő teljesítmény**  
 /1 kHz-en 5 % torzításnál/ 2 W /2,83 V; 4 Ohm-on/

**Hangfrekvenciás érzékenység:** 1 kHz-en 2 W-ig kivezérelve/:  
 Hangfrekvenciás átvitel /1 kHz-hez viszonyítva -3 dB esésre/:  
 Hangszínszabályozás hatásossága 1 kHz-hez viszonyítva:  
 100 Hz-en -15 dB<sup>xx</sup>  
 10 kHz-en -25 dB<sup>xx</sup>  
<sup>xxx</sup>Tájékoztató adat!

Beállítások:

A végfokozat szimmetriájának beállítására szolgál a P 4 trimmer-potencióméter. A beállítás úgy történik, hogy az erősítőt az 1. mérőpontra adott 1 kHz-es jellel tulvezérelve, a kimenetre kapcsolt oszcilloszkópon figyeljük a jelalakot. A P 4-et úgy kell beállítani, hogy a kimeneti jelalak szimmetrikus levágású legyen.

Szabályozó és beállító szervek elhelyezkedése:



A méréseket és beállításokat a D 10/66 sz. "Lemeztámszó javítási technológiája" alapján kell elvégezni. A szervizlap meghatározásai után zárójelbe irt számok is a D 10/66 megfelelő pontjaira utalnak.

D 25/72.

1972. június 27.  
 Rósa László  
 Művelésügyi Min.  
 VIII. 10.

Engedély nélkül másolni, vagy az adatokat felhasználni, illetéktelen személynek átadni  
TILOS!