

JUSTERINGSFORSKRIFT FOR STEREODEKODER 4-2

Dekoderen er nøye justert fra fabrikk. Etter innmontering kan det likevel være ønskelig med en mindre justering av overbøring og i noen tilfelle signalnivå for mono/stereo-omkopling.

Overbøringjustering kan enkelt gjøres ved å innstille R820 til minimum signal fra apparatets høyttaler (kanal A) under testsending fra en FM stereo kringkaster når denne bare er modulert med pilotsignal og signal i kanal B.

Nødvendig måleutstyr for en fullstendig justering er:
 FM stereo generator
 Oscilloskop (følsomhet 50 mV/cm)
 Frekvensteller

Dekodereassillator: 19 KHz
 FM stereo generator frakoplet. Korrekt dekodert inngang til jord (p. 805 til p. 804) og juster R806 til 19,0 KHz avlest på frekvensteller tilkoplet M-801.
 Uten frekvensteller kan oscillatoren justeres etter følgende prosedyre:

Tilfør antenneinngangen 1 mV fra FM stereogenerator modulert med 19 KHz, deviasjon 7,5 KHz (pilotsignalet).
 Sett R820 i midstilling.
 Sett R801 i endstilling (mot urviser).
 Drei R806 sakte fra en endstilling til litt forbi det punkt hvor stereoidikatorer tenner, slik at R806 nå dreies like mye i begge retninger for at stereoidikatorer skal slukke.

Overbøring
 Tilfør antenneinngangen (75 Ω) 1 mV fra FM stereo generator modulert med 19 KHz, deviasjon 7,5 KHz (pilotsignalet) og 1 KHz, deviasjon 30 - 40 KHz (høyre kanal).
 Oscilloskop tilkoplet diodeuttak for venstre kanal.

Juster R820 til minimum bildehøyde på oscilloscopet. Denne justering bør kontrolleres ved å bytte om kanalene. (Modulere venstre kanal, oscilloskop til diodeuttak for høyre kanal.) Hvis overbøringstemperaturen ikke blir tilfredsstillende etter denne justering, foreta da en kontroll eventuelt trimning av MF kretsene.

Signalnivå for mono/stereo-omkopling
 Tilfør antenneinngangen (75 Ω) 5-15 μV signal fra FM stereo generator modulert med 19 KHz, deviasjon 7,5 KHz (pilotsignalet).

Sett R801 i endstilling (med urviseren) og drei sakte mot urviseren til stereoidikatorer tenner. For å slukke indikatorer kan det være nødvendig å koppe ut pilottonen et øyeblikk.

Alternativ justering:
 Tilfør antenneinngangen (75 Ω) 1 mV signal fra FM generator modulert med monosignal 1 KHz, deviasjon 75 KHz. Oscilloskop eller røyvolumeter tilkoplet høyre eller venstre utgang på dekodere (805 eller 806). Juster R801 til følgende spennings avlest på røyvolumeter eller oscilloskop.

Rør/volumeter (V _{rff})	Oscilloskop (V _{p-p})
SS-10	1,0 V
SS-11	400 mV
H-8	1,0 V
H-9	1,0 V
HI-FI FM	400 mV

Påse at L. F. signalet ikke blir klippet i dekoderen.

*) US MODEL: 22n

Koplingskjema dekodere 4-2

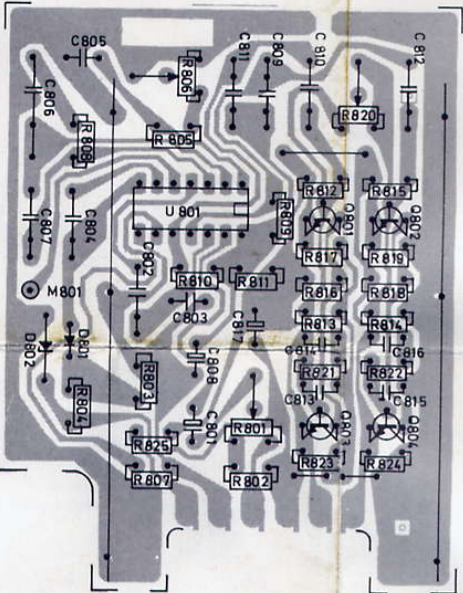
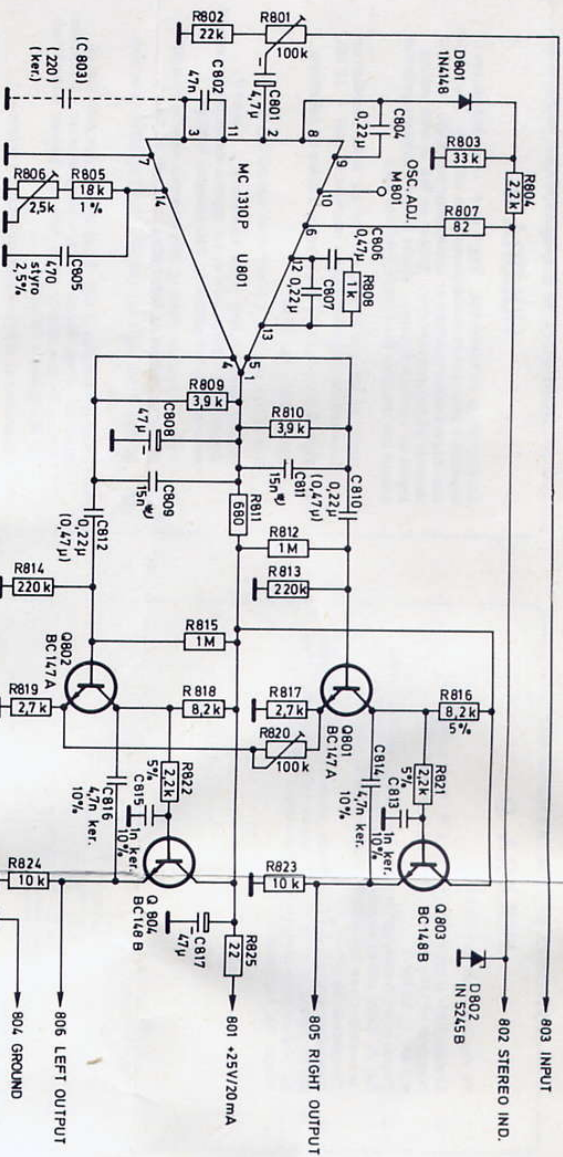


Plate med symbolisk komponentplussering sett fra foliesiden.

Tandberg Stereodekoder 4-2

MONTERING OG
JUSTERING

