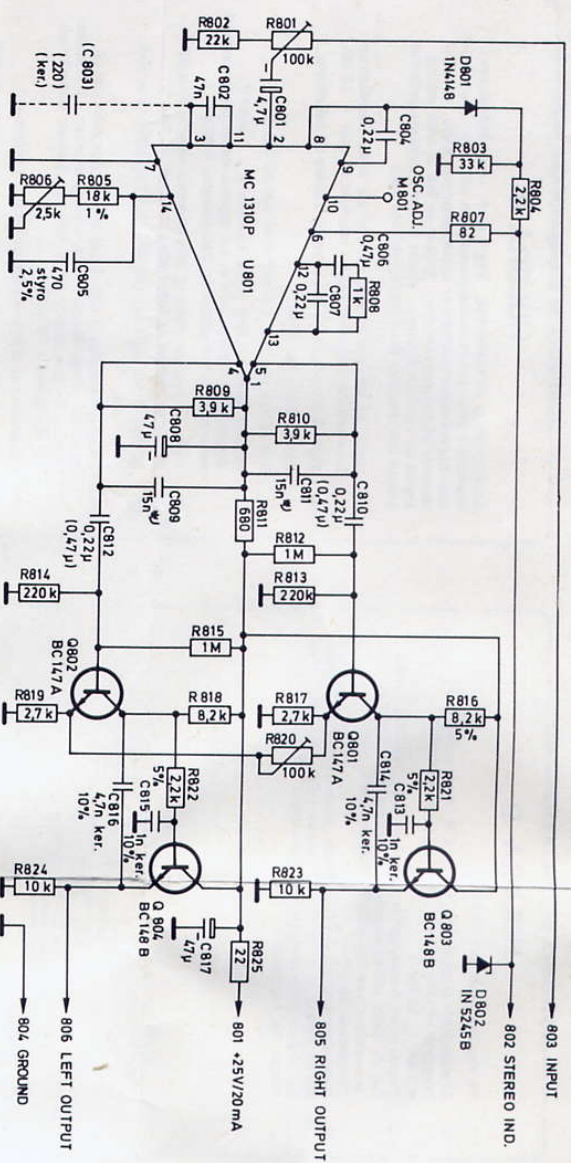


Tandberg Stereodekoder

4-2 MONTERING OG JUSTERING

989-2-73 Part nr. 309412 Reklametryk



*) US MODEL: 22n

Kopplingskjema dekoder 4-2

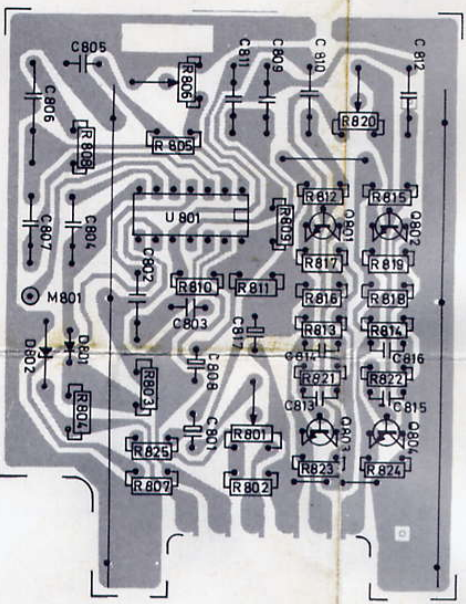


Plate med symbolisk komponentplacering sett fra foliesiden.

JUSTERINGSFORSKRIFT FOR STEREODEKODER 4-2

Dekoderen er nøye justert fra fabrikk. Etter innmontering kan det likevel være ønskelig med en mindre justering av overbøring og i noen tilfelle signalnivå for mono/stereo-omkopling.

Overbøringjustering kan enkelt gjøres ved å innstille R820 til minimum signal fra apparatets høyttaler (kanal A) under testsending fra en FM stereo kringkaster når denne bare er modulert med pilotsignal og signal i kanal B.

Nødvendig måleutstyr for en fullstendig justering er:
 FM stereo generator
 Oscilloskop (følsomhet 50 mV/cm)
 Frekvensteller

Dekoderens oscillator: 19 kHz.
 FM stereo generator frekvoltert. Korrekt dekodert innspill til jord (p. 805 til p. 804) og juster R806 til 19,0 kHz avlest på frekvensteller tilkoppelt M-801.
 Uten frekvenstetter kan oscilatoren justeres etter følgende prosedyre:

Tilfør antenneinnngangen 1 mV fra FM stereogenerator modulert med 19 kHz, deviasjon 7,5 kHz (pilotsignalet).
 Sett R820 i midstilling.
 Sett R801 i endstilling (mot urviser).
 Drei R806 sakte fra en endstilling til litt forbi det punkt hvor stereoidikatorer tennes, slik at R806 må strøms ikke nye i begge retninger for at stereoidikatorer skal slukke.

Overbøring:
 Tilfør antenneinnngangen (75 Ω) 1 mV fra FM stereo generator modulert med 19 kHz, deviasjon 7,5 kHz (pilotsignalet) og 1 kHz, deviasjon 30 - 40 kHz (høyre kanal).
 Oscilloskop tilkoppelt diodeuttak for venstre kanal.

Juster R820 til minimum bildehøyde på oscilloskopet. Denne justering bør kontrolleres ved å bytte om kanalene. (Modulere venstre kanal, oscilloskop til diodeuttak for høyre kanal.) Hvis overbøringstemperingen ikke blir tilfredsstillende etter denne justering, foreta da en kontroll eventuelt trimning av MF kretsene.

Signalnivå for mono/stereo-omkopling:
 Tilfør antenneinnngangen (75 Ω) 5-15 μV signal fra FM stereo generator modulert med 19 kHz, deviasjon 7,5 kHz (pilotsignalet).

Sett R801 i endstilling (med urviseren) og drei sakte mot urviseren til stereoidikatorer tennes. For å slukke indikatorer kan det være nødvendig å koppe ut pilottonen et øyeblikk.

Alternativ justering:
 Tilfør antenneinnngangen (75 Ω) 1 mV signal fra FM generator modulert med monosignal 1 kHz, deviasjon 75 kHz. Oscilloskop eller rørvoltmeter tilkoppelt høyre eller venstre utgang på dekoder (805 eller 806). Juster R801 til følgende spennings avlest på rørvoltmeter eller oscilloskop.

Rørvoltmeter (V _{rff})	Oscilloskop (V _{p-p})
SS-10	1,0 V
SS-11	400 mV
H-8	1,1 V
H-8	1,0 V
H-9	2,8 V
HI-FI FM	1,0 V
HI-FI FM	1,1 V

Påse at L. F. signalet ikke blir klippt i dekoderen.

