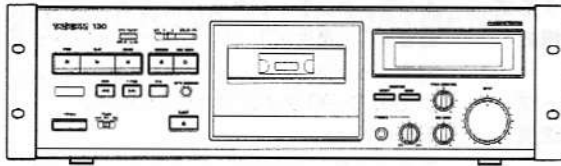


087

TASCAM

TEAC Professional Division



SERVICE MANUAL

130

Stereo Cassette Deck

CONTENTS 目次

1 SPECIFICATIONS.....	2
仕 様	
2 ADJUSTMENT AND CHECKS	3
調整と確認	
3 EXPLODED VIEWS AND PARTS LIST	10
分解図とパーツリスト	
4 PC BOARDS AND PARTS LIST	14
基板図とパーツリスト	

1 SPECIFICATIONS

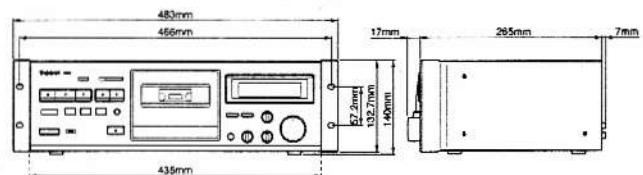
仕様

Track System : 4-Track, 2-Channel Stereo
Heads : 1 Erase, 1 Record and 1 Playback (Combination)
Type of Tape :
 Cassette tape C-60 and C-90 (Philips type)
Tape Speed : 4.8 cm/sec (1-7/8 ips)
Motors : 2; 1 DC servo motor (for capstan drive)
 1 DC motor (for reel drive)
Wow and Flutter : 0.045 % (W. RMS)
Frequency response (Overall, - 20 dB) :
 15-21,000 Hz \pm 3 dB, Metal
 15-20,000 Hz \pm 3 dB, CrO₂
 15-18,000 Hz \pm 3 dB, Normal
Signal - to - Noise Ratio (Overall) :
 60 dB (NR OFF, 3 % THD Level, Weighted)
 70 dB (Dolby B NR In, over 5 kHz)
 80 dB (Dolby C NR In, over 1 kHz)
Fast Winding Time :
 Approximately 90 seconds for C-60
Inputs : Line : 97 mV, 50 k ohms
Outputs : Line : 0.58 V for load impedance of 50 k ohms
 or more
 Headphones : 1 mW/8 ohms load
Power Requirements :
 120/230 V AC, 50-60 Hz
 (General export models)
 120 V AC, 60 Hz (U.S.A./Canada model)
 230 V AC, 50 Hz (Europe model)
 240 V AC, 50 Hz (Australia model)
Power Consumption : 15 W
Dimensions (W x H x D) :
 483 x 140 x 289 mm
 (19" x 5-1/2" x 11-3/8")
Weight : 4.5 kg (9.94 lbs.)
Standard Accessories :
 Rack mounting screw kit


トラック形式 4トラック2チャンネル ステレオ
 ヘッド構成 録音×1・再生×1 コンビネーションヘッド
 消去ヘッド×1
 使用テープ C-60, C-90タイプ カセットテープ
 テープ速度 4.8cm/sec
 モーター キャプスタン: DCサーボモーター×1
 リール: DCモーター×1
 ワウ・フラッター 0.045% (W. RMS)
 \pm 0.08% (W. Peak)*
 周波数特性(総合) 15~21,000Hz \pm 3dB*: メタル
 15~20,000Hz \pm 3dB*: クローム
 15~18,000Hz \pm 3dB*: ノーマル
 SN比(総合) 58dB (NR OFF, 規定録音レベル)*
 70dB (ドルビーB NR ON, CCIR/ARM)
 80dB (ドルビーC NR ON, CCIR/ARM)
 早巻時間 約90秒(C-60テープ)
 入力 ライン: 97mV
 (入カインピーダンス50k Ω)
 出力 ライン: 0.58V
 (負荷インピーダンス50k Ω 以上)
 ヘッドホン: 1mW/8 Ω
 電源 100V AC, 50-60Hz
 消費電力 15W
 外形寸法 483 x 140 x 289mm (W x H x D)
 質量 4.5kg
 付属品 ラックマウントビスケット

- 仕様および外観は、改善のため予告なく変更することがあります。
- *印は、日本電子機械工業会(EIAJ CP-2311)規格に定められた測定法によるものです。


- Specifications were determined using metal tape except as noted.
- Improvements may result in specification or feature changing without notice.



Dolby noise reduction and HX Pro headroom extension manufactured under license from Dolby Laboratories Licensing Corporation. HX Pro originated by Bang & Olufsen.

"DOLBY", the double-D symbol  and "HX PRO" are trademarks of Dolby Laboratories Licensing Corporation.

ドルビーノイズリダクション及びHXプロヘッドルームエクステンションはドルビーラボラトリーズライセンスングコーポレーションからの実施権に基づき製造されています。HXプロはバングアンドオルフセンの考案です。

ドルビー、DOLBY、ダブルD記号  及びHXプロはドルビーラボラトリーズライセンスングコーポレーションの登録商標です。

2 ADJUSTMENT AND CHECKS

調整と確認

2-1 MECHANICAL ADJUSTMENT

2-1-1 Tape speed

1. Connect a frequency counter to the deck as shown in Fig. 2-1.
2. Set the PITCH CONTROL knob to its center position.
3. Load a TEAC MTT-111N test tape and play the beginning of the test tape.
4. Adjust R17 (Fig. 2-2) on the VR PCB to get the adjustment value of 3,000Hz to 3,010Hz.
5. In play mode, check that the following figures are obtained at the beginning and at the end of the tape.
Speed deviation : 3,000Hz \pm 60Hz
Speed drifting : within 35Hz

2-1-2 Pitch control variable range

1. In 2-1-1, confirm that the frequency is 2760Hz or less when the PITCH CONTROL knob is set to minimum and 3240Hz or more when the knob is set to maximum.

2-1-3 Wow and flutter (playback method)

1. Connect a wow-and-flutter meter to the deck as shown in Fig. 2-1.
2. Load and play a TEAC MTT-111N test tape.
3. Check that the readings on the wow-and-flutter meter are as follows.
(Except the beginning and the end of the tape)
Specification : 0.15% WRMS

2-1-4 Reel torque

1. Load the cassette torque meter on the deck and read the pointer indication on the dial scale for each tape transport operation. The measured torque should be within the following specified values.
Take-up : 30 to 75g \cdot cm
Supply : 2 to 6g \cdot cm
FF/REW : 70 to 160g \cdot cm

2-1 機構部の調整

2-1-1 テープスピード

1. Fig. 2-1のように周波数カウンターを接続する。
2. PITCH CONTROLつまみを中央にセットする。
3. テストテープMTT-111N(3kHz)の巻始めを再生する。
4. 周波数値が3,000~3,010HzとなるようにVR PCBのR17 (Fig. 2-2)を調整する。
5. 巻始めから巻終わりまで再生し、速度偏差および変動幅を確認する。
速度偏差 : 3,000Hz \pm 60Hz
変動幅 : 35Hz以内

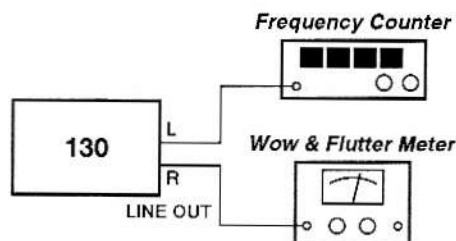


Fig. 2-1

2-1-2 ピッチコントロール可変幅

1. 2-1-1の状態、PITCH CONTROLつまみを最小にしたとき2760Hz以下、最大にしたとき3240Hz以上であること。

2-1-3 ワウ・フラッタ(再生法)

1. Fig. 2-1のようにワウ・フラッタメーターを接続する。
2. テストテープMTT-111Nを再生する。
3. ワウ・フラッタ値が下の規格内に入ることを確認する。
(テープの巻始め、巻終りを除く)
規格 : 0.15% WRMS

2-1-4 リールトルク

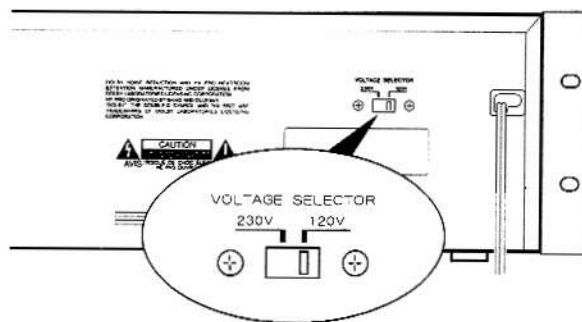
1. カセット型トルクメーターによる測定値が下記の範囲内であることを確認する。
テイクアップトルク : 30~75g \cdot cm
バックテンショントルク : 2~6g \cdot cm
早送り/巻戻しトルク : 70~160g \cdot cm

Voltage Conversion

(General export models only)

Be sure to remove the power cord from the AC outlet before repositioning the voltage converter switch.

1. Locate the voltage selector on the rear panel.
2. Using a flat-bladed screwdriver, set to the appropriate 230 V or 120 V position according to your area.



2-2 ELECTRICAL ADJUSTMENT

2-2-1 Precautions

- Before performing adjustments and checks clean and demagnetize the entire tape path.
- In general, adjustments and checks are made in the order of Lch then Rch. Double REF. Nos. indicate Lch/Rch. (Example ; R11/R21)
- 0dB is referenced to 0.775V.
- The AC voltmeter used in the procedures must have an input impedance of $1M\Omega$ or more.

2-2 アンプ部の調整

2-2-1 注意

- アンプ部の調整・確認の前に、テープ走行系の消磁と清掃を行なってください。
- 特に指定のない限り、調整はLch, Rchの順序で行なってください。尚、R11/R21のように記されている回路番号はLch/Rchを示します。
- 0dB=0.775V
- 測定に使用するレベル計の入力インピーダンスは $1M\Omega$ 以上のものを使用してください。

2-2-2 Adjustment locations 調整箇所

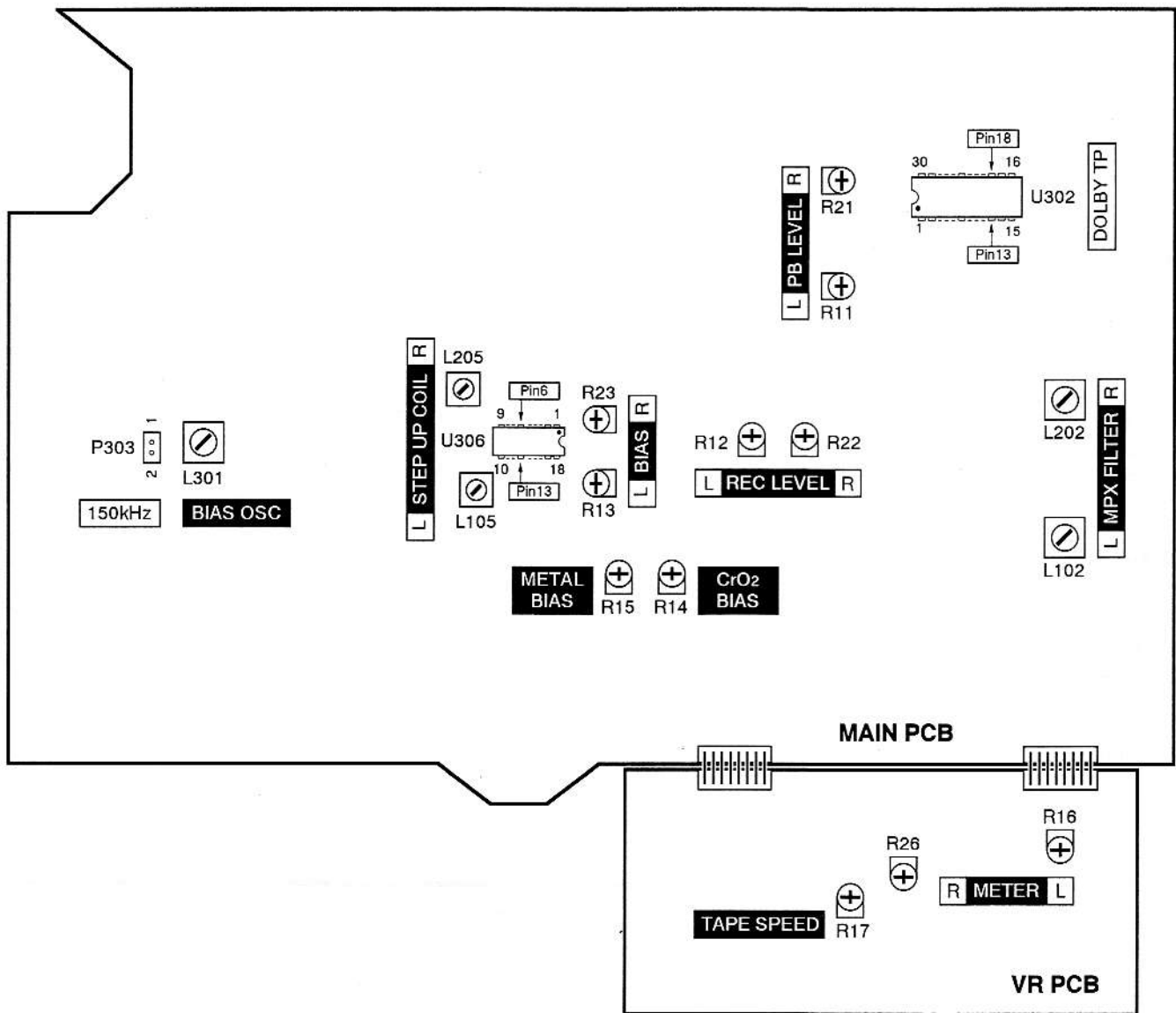


Fig. 2-2

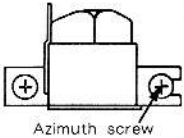

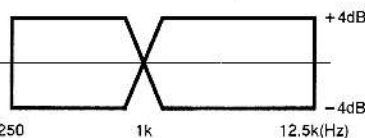
2-2-3 Playback performance 再生系

Deck settings:

Mode : PLAY
 AUTO MONITOR Switch : TAPE
 DOLBY NR Switch : OFF
 MPX FILTER Switch : OFF

TEAC test tapes:

MTT-150 : For Dolby level calibration
 MTT-25702 : For playback frequency response check NORMAL tape
 MTT-5563 : For S/N check CrO₂ tape

ITEM 項目	SETTING 設定	INPUT SIGNAL 入力信号	ADJUSTMENTS 調整箇所	MEASURING POINTS, RESULT 測定箇所・調整値	REMARKS 備考
1. Head azimuth adjustment アジマス調整	Connection : Fig. 2-4	MTT-25702 (12.5kHz)	Azimuth screw アジマス調整ねじ	LINE OUT : Maximum output level at L & R-ch Phase : within 45° Lch, Rchとも出力最大 位相 : 45° 以内 (Fig. 2-5)	 Azimuth screw
2. DOLBY level ドルビーレベル	Connection : Fig. 2-6	MTT-150	R11/R21	DOLBY TP U302 Pin13/Pin18 : - 6dB (388mV)	
3. Playback output level 再生出力レベル	Connection : Fig. 2-3	MTT-150	Check	LINE OUT : - 3.5 ± 1dB (462mV~581mV)	Ref. output level 基準出力レベル
4. Meter level メーターレベル		MTT-150	R16/R26	PEAK LEVEL METER:  mark	
5. PHONES output level PHONES 出力レベル	Connection : Fig. 2-7 PHONES LEVEL:MAX	MTT-150	Check	LINE OUT : - 19 ± 3dB (61.6mV~123mV)	8 Ω load 8 Ω 負荷
6. Playback frequency response 再生周波数特性	Connection : Fig. 2-3	MTT-25702	Check	 +4dB -4dB 250 1k 12.5k(Hz)	
7. Playback S/N ratio 再生S/N比	Connection : Fig. 2-3	MTT-5563 Playback the leader tape portion リーダーテープ部を再生	Check	47dB min.	Ratio of ref. level to noise 基準出力レベルとノイズの比

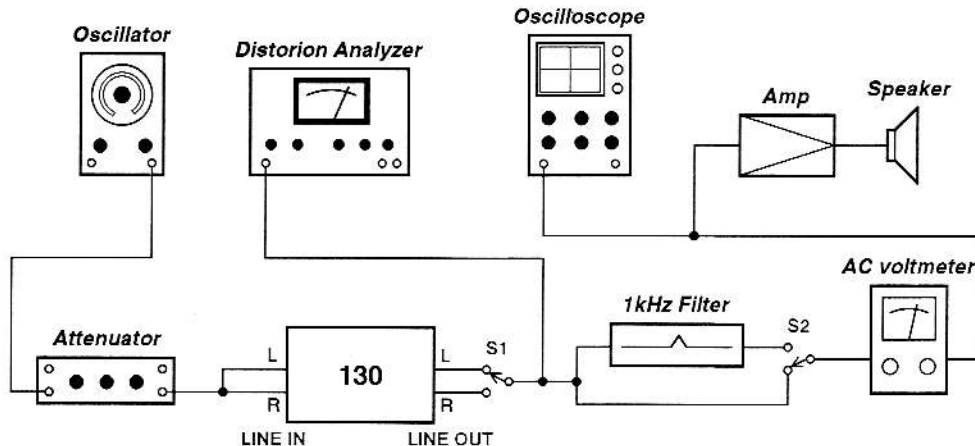


Fig. 2-3 Basic test setup

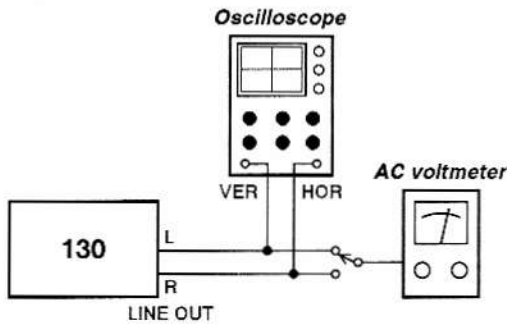


Fig. 2-4 Test setup for azimuth check

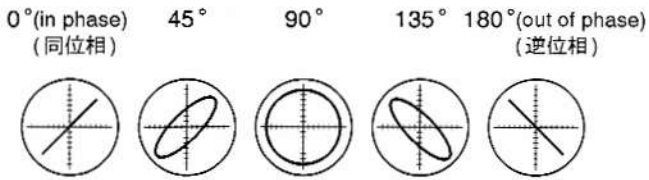


Fig. 2-5 Confirming phase relationship

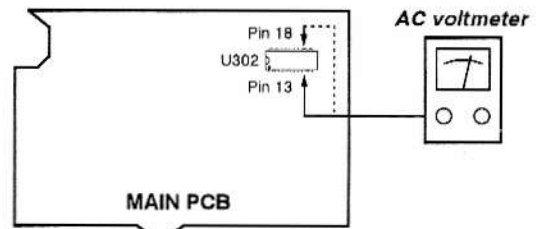


Fig. 2-6 Test setup for DOLBY level adjustment

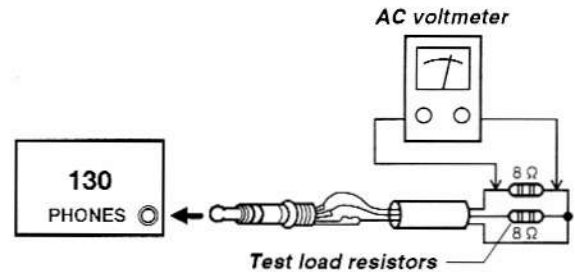


Fig. 2-7 Test setup for PHONES check

2-2-4 Monitor performance モニター系

Deck settings:

- Mode : STOP
- AUTO MONITOR Switch : SOURCE
- DOLBY NR Switch : OFF
- MPX FILTER Switch : OFF

ITEM 項目	SETTING 設定	INPUT SIGNAL 入力信号	ADJUSTMENTS 調整箇所	MEASURING POINTS, RESULT 測定箇所・調整値	REMARKS 備考
8. Min. LINE input level ライン最小入カレベル	Connection : Fig. 2-3 INPUT Control:MAX BALANCE Control:Center	LINE IN : 400Hz/- 19dB (87mV)	Check	LINE OUT : - 3.5 ± 3dB (367mV~732mV)	
9. Specified LINE input level ライン規定入カレベル	Connection : Fig. 2-3	LINE IN : 400Hz/- 9dB (275mV)	INPUT VR BALANCE VR	LINE OUT : - 3.5dB (518mV)	After adjusting, do not move (Specific position) 調整後は動かさないこと(規定位置)
10. Monitor frequency response モニター周波数特性	Connection : Fig. 2-3	LINE IN : 250Hz~12.5kHz - 9dB (275mV)	Check		
11. Monitor S/N ratio モニターS/N比	Connection : Fig. 2-3	LINE IN : No signal 無信号	Check	60dB min.	Ratio of ref. level to noise 基準出力レベルとノイズの比

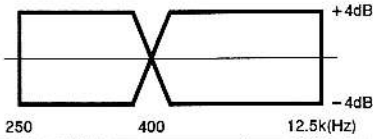
2-2-5 Recording performance 録音系

Deck settings:

Mode : RECORD
 AUTO MONITOR Switch : TAPE
 DOLBY NR Switch : OFF
 MPX FILTER Switch : OFF
 REC LEVEL Control : Specified position 規定位置 (Item9)
 BALANCE Control : Specified position 規定位置 (Item9)

TEAC recording test tapes:

MTT-5513 : For NORMAL
 MTT-5563 : For CrO₂
 MTT-5572 : For METAL

ITEM 項目	SETTING 設定	INPUT SIGNAL 入力信号	ADJUSTMENTS 調整箇所	MEASURING POINTS, RESULT 測定箇所・調整値	REMARKS 備考
12. Bias osc frequency バイアス 発振周波数	Connection : Fig. 2-8 TAPE : MTT-5513	LINE IN : No signal 無信号	L301	P303-2 : 150 ± 3kHz	
13. Step up coil ステップアップ コイル	Connection : Fig. 2-9 TAPE : MTT-5572	LINE IN : No signal 無信号	L105/L205	U306 PIN6/PIN13 : Min. DC voltage DC電圧最小	
14. Record bias 録音バイアス	Connection : Fig. 2-3 TAPE : MTT-5513 MTT-5563 MTT-5572	LINE IN : 250Hz/10kHz - 34dB (15.5mV)	NORMAL: R13/R23 CrO ₂ : R14 METAL : R15	LINE OUT : Nearly equal level at both frequencies 両周波数の録再出力が 同レベル	
15. MPX filter MPXフィルター	Connection : Fig. 2-3 MPX FILTER Switch:ON	LINE IN : 19kHz/- 12dB (195mV)	L102/L202	30dB min.	
16. Record level adjustment 録音レベル調整	Connection : Fig. 2-3 TAPE : MTT-5513	LINE IN : 400Hz/- 12dB (195mV)	R12/R22	LINE OUT : - 6.5 ± 1dB (327mV~411mV)	
17. Record level check 録音レベル確認	Connection : Fig. 2-3 TAPE : MTT-5563 MTT-5572	LINE IN : 400Hz/- 12dB (195mV)	Check	LINE OUT : - 6.5 ± 1dB (327mV~411mV)	
18. Total harmonic distortion 総合歪率	Connection : Fig. 2-3 TAPE : MTT-5513 MTT-5563 MTT-5572	LINE IN : 400Hz/- 12dB (195mV)	Check	NORMAL : 2.0 % or less CrO ₂ : 2.5 % or less METAL : 2.5 % or less	
19. Overall frequency response 録再周波数特性	Connection : Fig. 2-3 TAPE : MTT-5513 MTT-5563 MTT-5572	LINE IN : 250Hz~12.5kHz - 34dB (15.5mV)	Check	 +4dB -4dB 250 400 12.5k(Hz)	
20. Overall S/N ratio 総合S/N比	Connection : Fig. 2-3 TAPE : MTT-5513 MTT-5563 MTT-5572	LINE IN : No signal 無信号	Check	NORMAL : 44dB min. CrO ₂ : 45dB min. METAL : 45dB min.	Ratio of ref. level to noise 基準出力レベルと ノイズの比

ITEM 項目	SETTING 設定	INPUT SIGNAL 入力信号	ADJUSTMENTS 調整箇所	MEASURING RESULT 調整値	REMARKS 備考
21. Erase efficiency 消去率	Connection : Fig. 2-3 TAPE : MTT-5572 1kHz B.P.F in	LINE IN : 1kHz/+ 1dB (870mV)	Check	65dB min.	Ratio of the 1kHz recorded portion to the erased portion. 未消去部分と消去部分の比
22. REC MUTE function REC MUTE 効果	Connection : Fig. 2-3 TAPE : MTT-5572 1kHz B.P.F in	LINE IN : 1kHz/+ 1dB (870mV)	Check	55dB min.	Ratio of the 1kHz recorded portion to the "REC MUTE" portion. 録音部分と"REC MUTE"部分の比
23. Channel separation チャンネルセパレーション	Connection : Fig. 2-3 TAPE : MTT-5563 1kHz B.P.F in	LINE IN : Lch 1kHz/- 9dB (275mV) Rch No signal 無信号	Check	30dB min.	Ratio of Lch (1kHz) to Rch (no signal). Lch (1kHz)とRch (無信号)の比
24. Adjacent track crosstalk トラック間クロストーク	Connection : Fig. 2-3 TAPE : MTT-5572	LINE IN : Lch No signal 無信号 Rch 125Hz/-9dB (275mV)	Check	40dB min.	Invert tape and play Rch track. Check leakage level against the output reference of previously recorded portion. テープを反転して再生した時のRch出力レベルの比

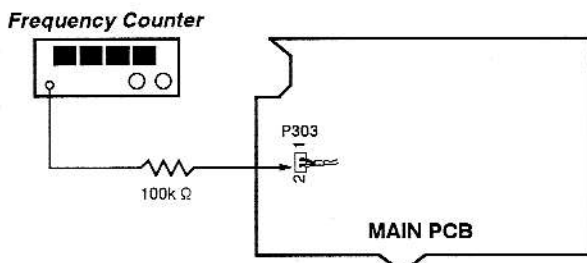


Fig. 2-8 Test setup for bias OSC adjustment

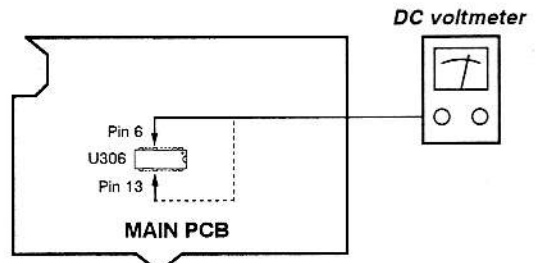


Fig. 2-9 Test setup for step up coil adjustment

PARTS LIST SECTION

NOTES

- Parts marked with * require longer delivery time.
- The parts with no reference number or no parts number in the exploded views are not supplied.
- As regards the resistors and capacitors, refer to the circuit diagrams contained in this manual.
- △ Parts marked with this sign are safety critical components. They must be replaced with identical components - refer to the appropriate parts list and ensure exact replacement.
- Parts of [] mark can be used only with the version designated.
[J]: JAPAN [US]: U. S. A. [C]: CANADA [GE]: GENERAL EXPORT
[K]: KOREA [E]: EUROPE [UK]: U. K. [A]: AUSTRALIA

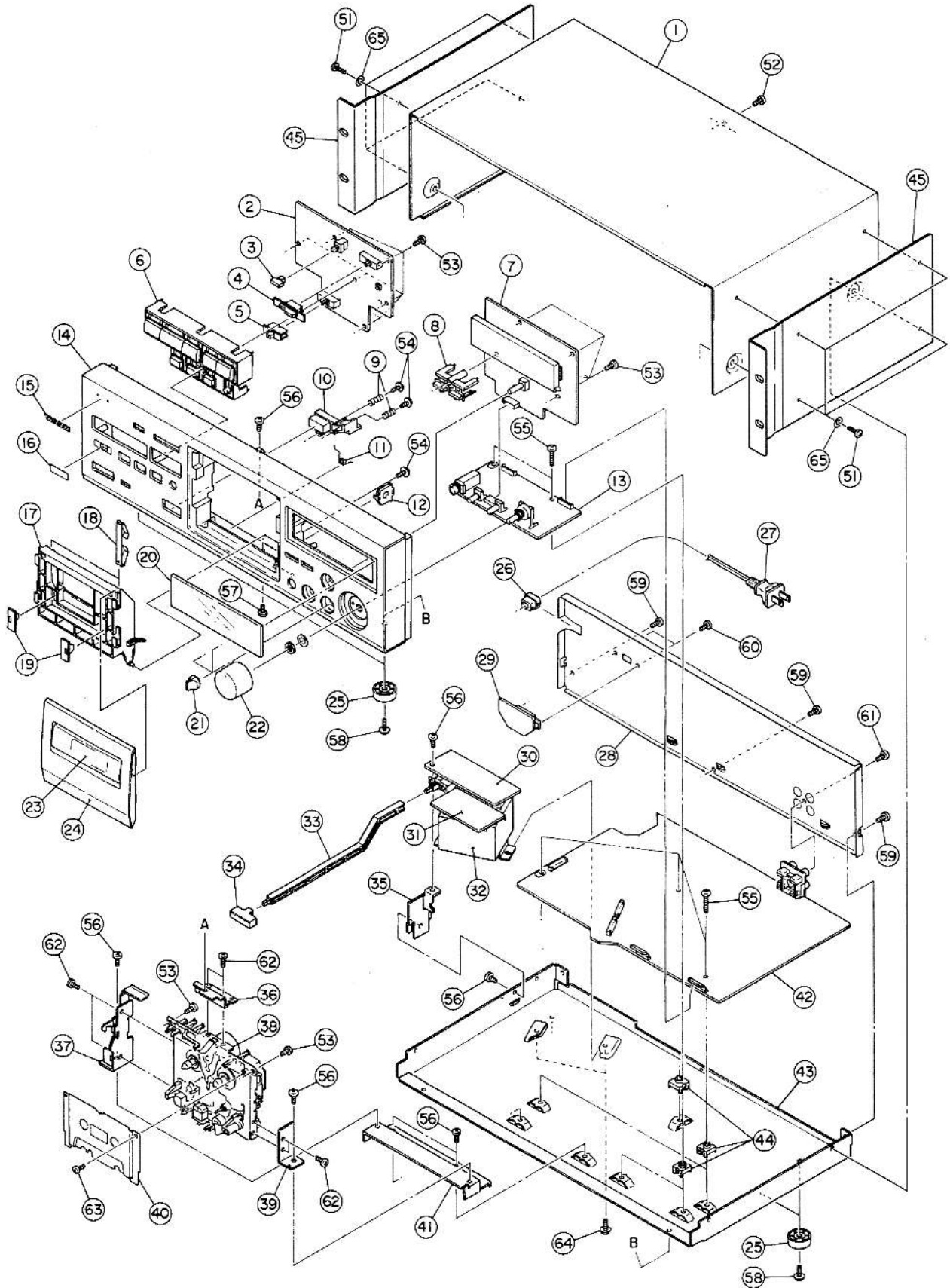
注 意

- *印の部品は納期が若干かかります。
あらかじめご了承ください。
- 分解図に部番のない部品及び品番のない部品は供給しません。
- 標準の抵抗、コンデンサーは省略してあります。
回路図を参照してください。
- △印は安全重要部品です。
交換する時は必ずティアック指定の部品を使用してください。
- 仕向先
[J]: JAPAN [US]: U. S. A. [C]: CANADA [GE]: GENERAL EXPORT
[K]: KOREA [E]: EUROPE [UK]: U. K. [A]: AUSTRALIA

3 EXPLODED VIEWS AND PARTS LIST

分解図とパーツリスト

EXPLODED VIEW-1



EXPLODED VIEW-1

REF. NO.	PARTS NO.	DESCRIPTION	REMARKS
1- 1	*3M0016100A	BONNET	
1- 2	*3E9507410A	PCB ASSY, KEY	
1- 3	*3M0040000B	KNOB, MPX (B)	
1- 4	3M0040100A	KNOB, DOLBY (B)	
1- 5	3M0040200A	KNOB, TIMER (B)	
1- 6	3M0039620B	BUTTON, MAIN	
1- 7	*3E9507320A	PCB ASSY, FRONT	
1- 8	3M0039800A	BUTTON, COUNTER (B)	
1- 9	*3M0017700A	SPRING, EJECT	
1-10	3M0039720A	BUTTON, EJECT	
1-11	*3M0041900A	CASE SPRING	f 60
1-12	*9260077301	DAMPER	
1-13	*3E9507520A	PCB ASSY, VR	
1-14	*3M0039520A	PANEL, FRONT	
1-15	*5720254101	NAME PLATE, TASCAM (S)	
1-16	*3M0041800A	FILTER	
1-17	3M0040300A	CASSETTE LEAD (B)	
1-18	3M0042000A	SPRING, CASSETTE PRESSURE	
1-19	3M0042100A	STABILIZER	
1-20	*3M0042210A	METER COVER (ORG)	
1-21	3M0029700A	KNOB, PAN CAP	
1-22	3M0029620A	KNOB, VR	
1-23	3M0037010A	WINDOW	
1-24	3M0037140A	LEAD DOOR	
1-25	*3M001950	FOOT, 21MM	
1-26	△*3M000880	BUSHING, #2271	
1-27	△ 3E002120	POWER CORD [J]	
	△ 3E002970	POWER CORD [US, C, GE]	
	△ 3E006330	POWER CORD [K]	
	△ 3E000340	POWER CORD [E]	
	△ 3E000350	POWER CORD [UK]	
	△ 3E000360	POWER CORD [A]	
1-28	*3M0039940A	PANEL, REAR [J, K, E, UK, A]	
	*3M0039950A	PANEL, REAR [US, C, GE]	
1-29	*3E9507100A	PCB ASSY, SEL SW [US, C, GE]	
1-30	*3E9506900A	PCB ASSY, TRANS-A [J]	
	*3E9506910A	PCB ASSY, TRANS-A [US, C, GE]	
	*3E9506920A	PCB ASSY, TRANS-A [K, E, UK]	
	*3E9506930A	PCB ASSY, TRANS-A [A]	
1-31	*3E9507000A	PCB ASSY, TRANS-B	
1-32	△ 3E0050200A	POWER TRANS	
1-33	*3M0041700A	POWER LINKAGE	
1-34	3M0030500B	BUTTON, POWER	
1-35	*3M0021200A	BRACKET, LINKAGE	
1-36	*3M0040700A	MECH HOLD	
1-37	*3M0042400A	MECH BRACKET (L) ASSY	
1-38	3M0054800A	MECH ASSY, CMAY6Z362A	
1-39	*3M0040900A	MECH BRACKET (R)	
1-40	*3M0041100A	DUST COVER	
1-41	*3M0041000A	MECH BASE	

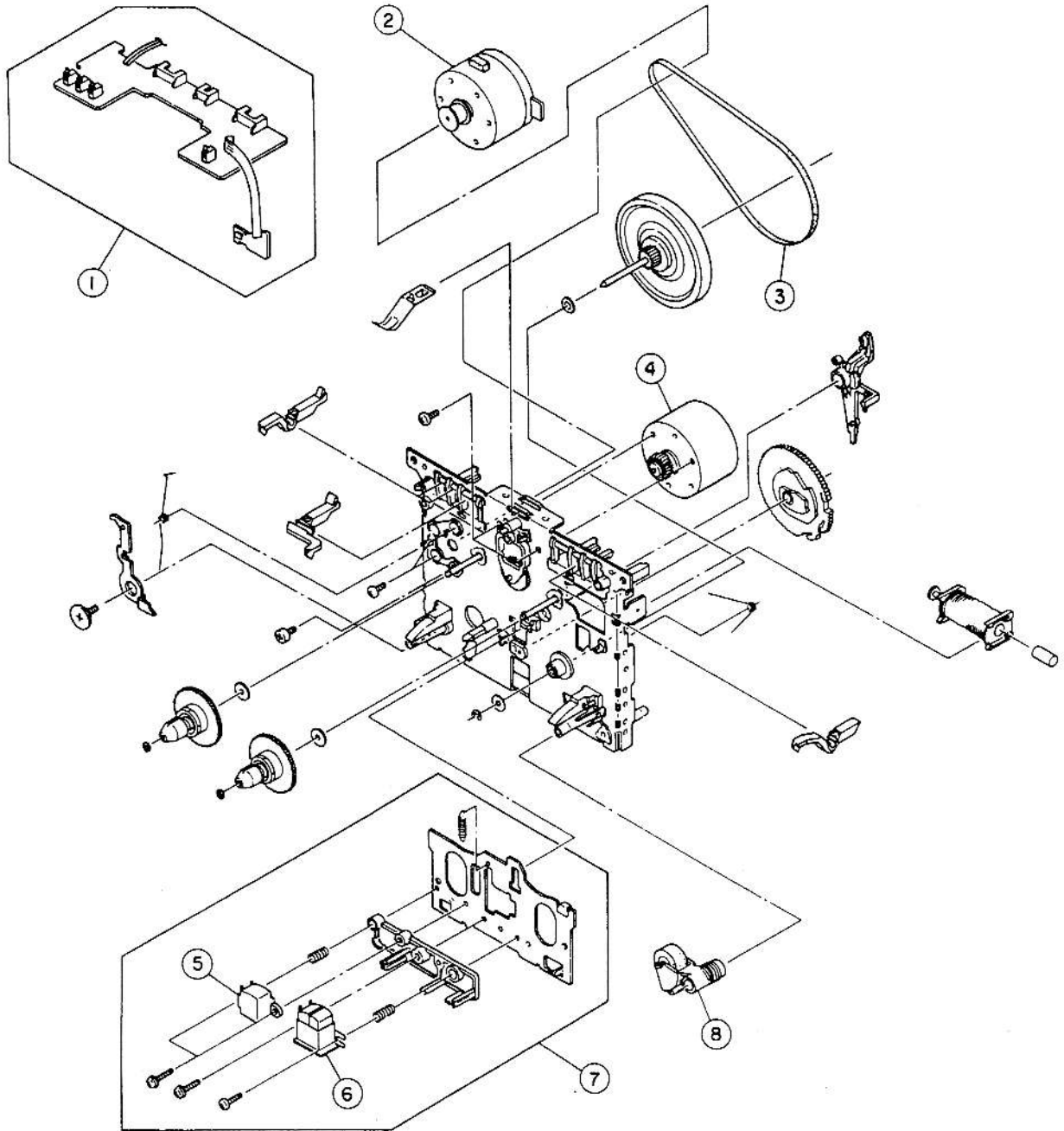
EXPLODED VIEW-1

REF. NO.	PARTS NO.	DESCRIPTION	REMARKS
1-42	*3E9506810B	PCB ASSY, MAIN	
1-43	*3M0042300A	MAIN CHASSIS [EXCEPT UK]	
	*3M0042310A	MAIN CHASSIS [UK]	
1-44	*3M0015800A	SUPPORT, PCB	
1-45	*3M0026610A	RACK MOUNTING	
1-51	*3B0001812A	SCREW, J, S M3X12 (BLK)	
1-52	*3B0003808A	SCREW, VPC M3X8 (BLK)	
1-53	*3B0000808A	SCREW, BPP M3X8	
1-54	*3B0002308A	SCREW, J P M3X8 (BLK)	
1-55	*3B0000114A	SCREW, BPS M3X14	
1-56	*3B0000106A	SCREW, BPS M3X6	
1-57	*3B0000108A	SCREW, BPS M3X8	
1-58	*3B0001810A	SCREW, J, S M3X10 (BLK)	
1-59	*3B0004406A	SCREW, BPS M3X6 (BLK)	
1-60	*3B0004408A	SCREW, BPS M3X8 (BLK) [US, C, GE]	
1-61	*3B0004808A	SCREW, BPP M3X8 (BLK)	
1-62	*3B0000004A	SCREW, BPS M2. 6X4	
1-63	*3B0003210A	SCREW, PPS M2. 6X10	
1-64	*3B0004208A	SCREW, BPAW M4X8	
1-65	*3M002020	WASHER, FIBER 3X8X0. 3T (BLK)	

INCLUDED ACCESSORIES

REF. NO.	PARTS NO.	DESCRIPTION	REMARKS
	*3D0007300A	OWNER'S MANUAL, PL SUPPLEMENT [J]	
	*3D0017700A	OWNER'S MANUAL, JAPANESE [J]	
	*3D0017800A	OWNER'S MANUAL, ENGLISH [EXCEPT J]	
	*3D0017900A	OWNER'S MANUAL, F/G/I/S/D [US, C, GE, E]	French, German, Italian, Spanish, Dutch
	*3M0028300A	RACK MOUNT SCREW KIT ASSY	

EXPLODED VIEW-2



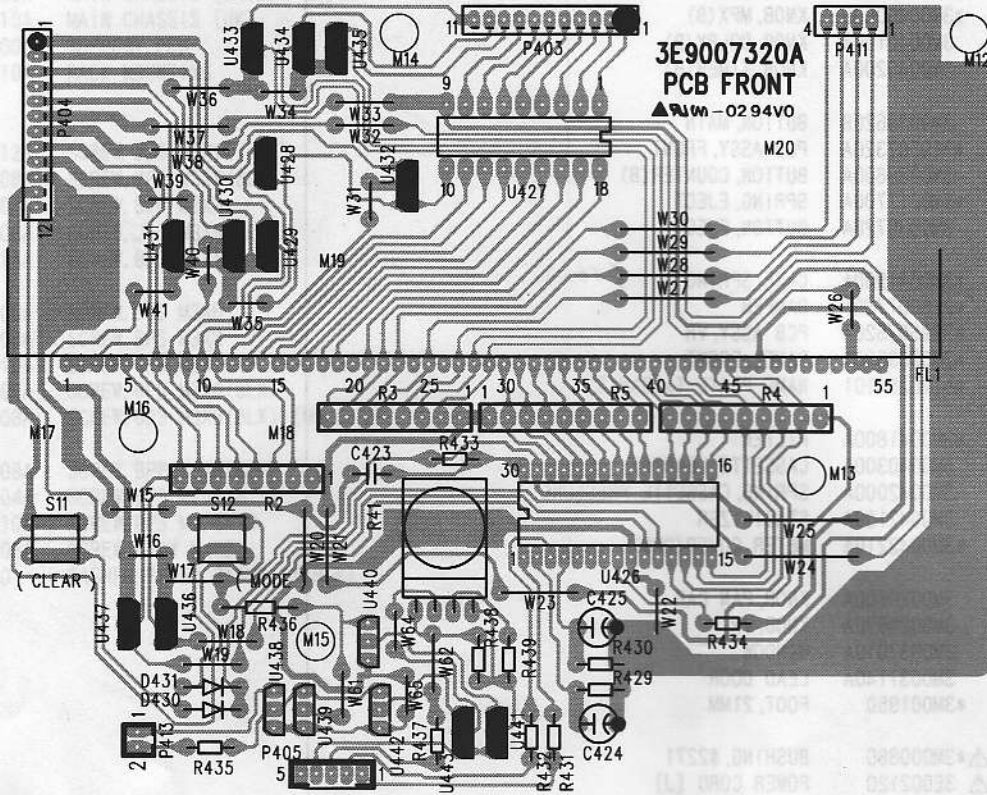
EXPLODED VIEW-2 (CMAY5Z365A)

REF. NO.	PARTS NO.	DESCRIPTION	REMARKS
2- 1	9A07257900	PCB CONTROL BLK	
2- 2	9A07257800	MTR MAIN BLK	→ 3M002070
2- 3	9278365500	BELT, MAIN	
2- 4	9278365100	MTR REEL BLK	
2- 5	9278365300	ERASE HEAD	
2- 6	9278364800	REC/PLAY HEAD	
2- 7	9278365200	PLATE HD BLK	
2- 8	9278365600	PINCH ROLLER	

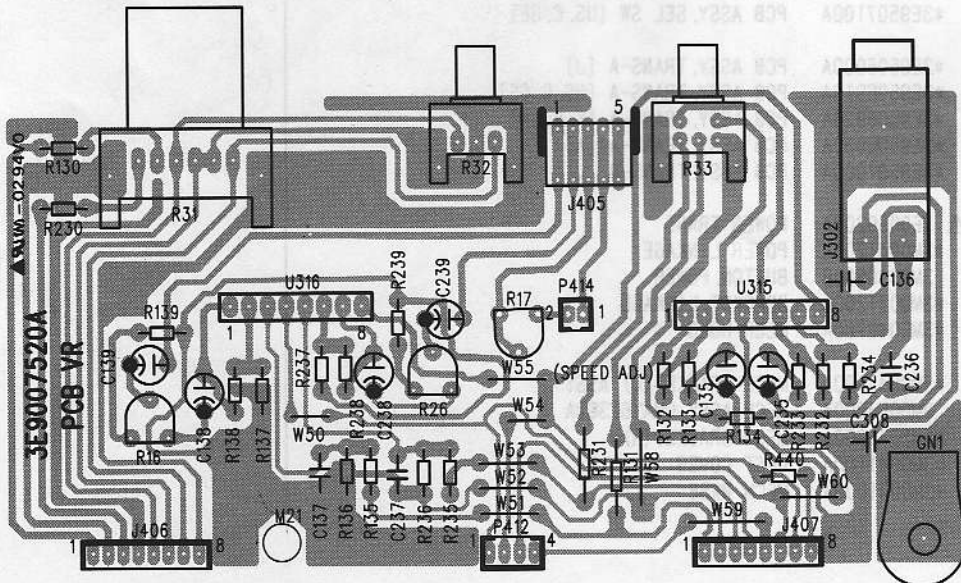
4 PC BOARDS AND PARTS LIST

基板図とパーツリスト

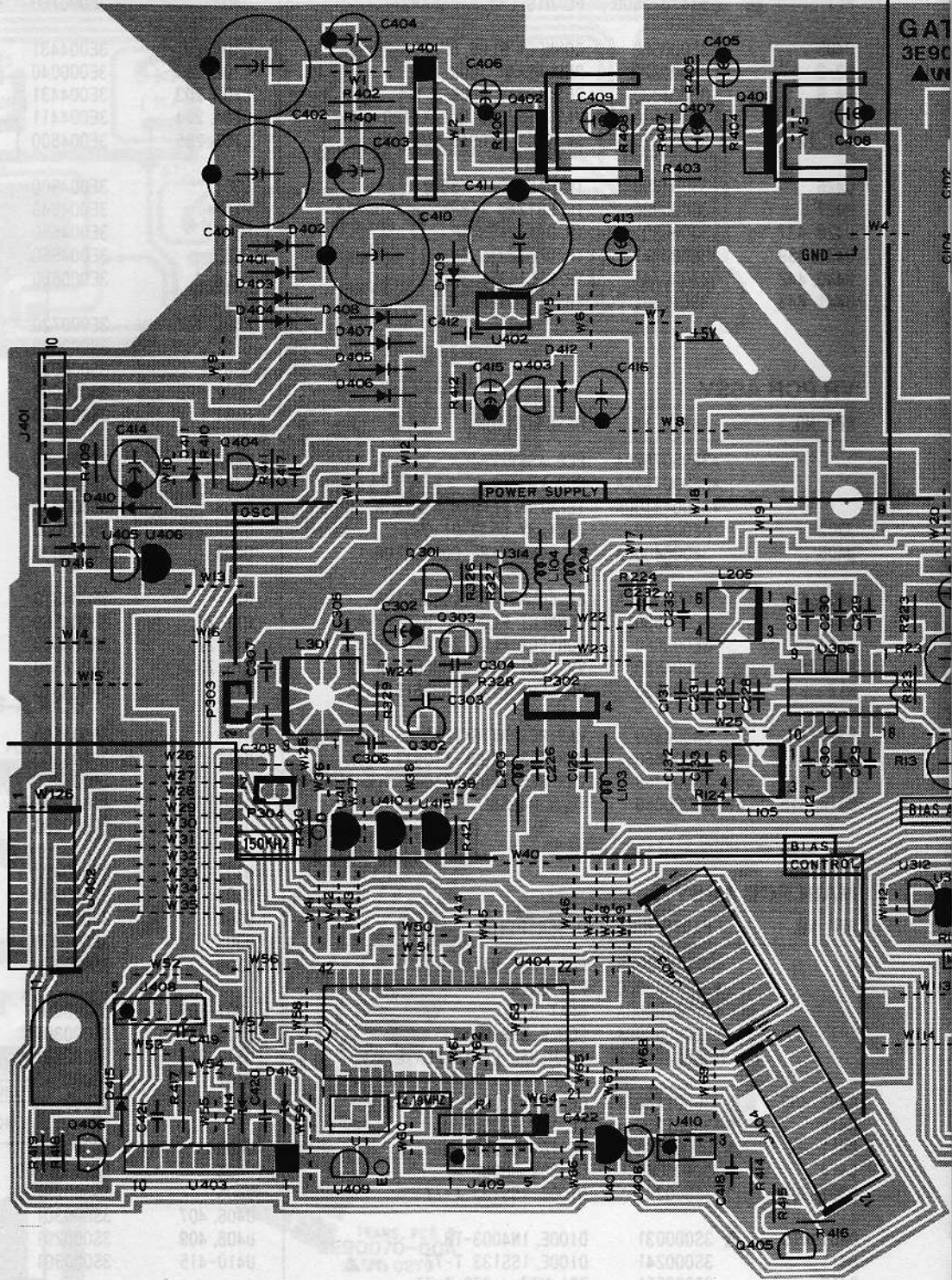
FRONT PCB



VR PCB



MAIN PCB



FRONT PCB ASSY

MAIN PCB ASSY

KEY PCB

REF. NO. PART NO.

REF. NO. PART NO.

REV. 1
DATE: 11-22-74
BY: J. J. WILSON
CHECKED: J. J. WILSON
APPROVED: J. J. WILSON

RES ARRAY 22K 1/4 W
VR SEMI-FIXED PHONO 1/4 W
VR SEMI-FIXED PHONO 1/4 W
VR SEMI-FIXED PHONO 1/4 W

CHART

RES ARRAY 22K 1/4 W
VR SEMI-FIXED PHONO 1/4 W
VR SEMI-FIXED PHONO 1/4 W
VR SEMI-FIXED PHONO 1/4 W

RES ARRAY 22K 1/4 W
VR SEMI-FIXED PHONO 1/4 W
VR SEMI-FIXED PHONO 1/4 W
VR SEMI-FIXED PHONO 1/4 W

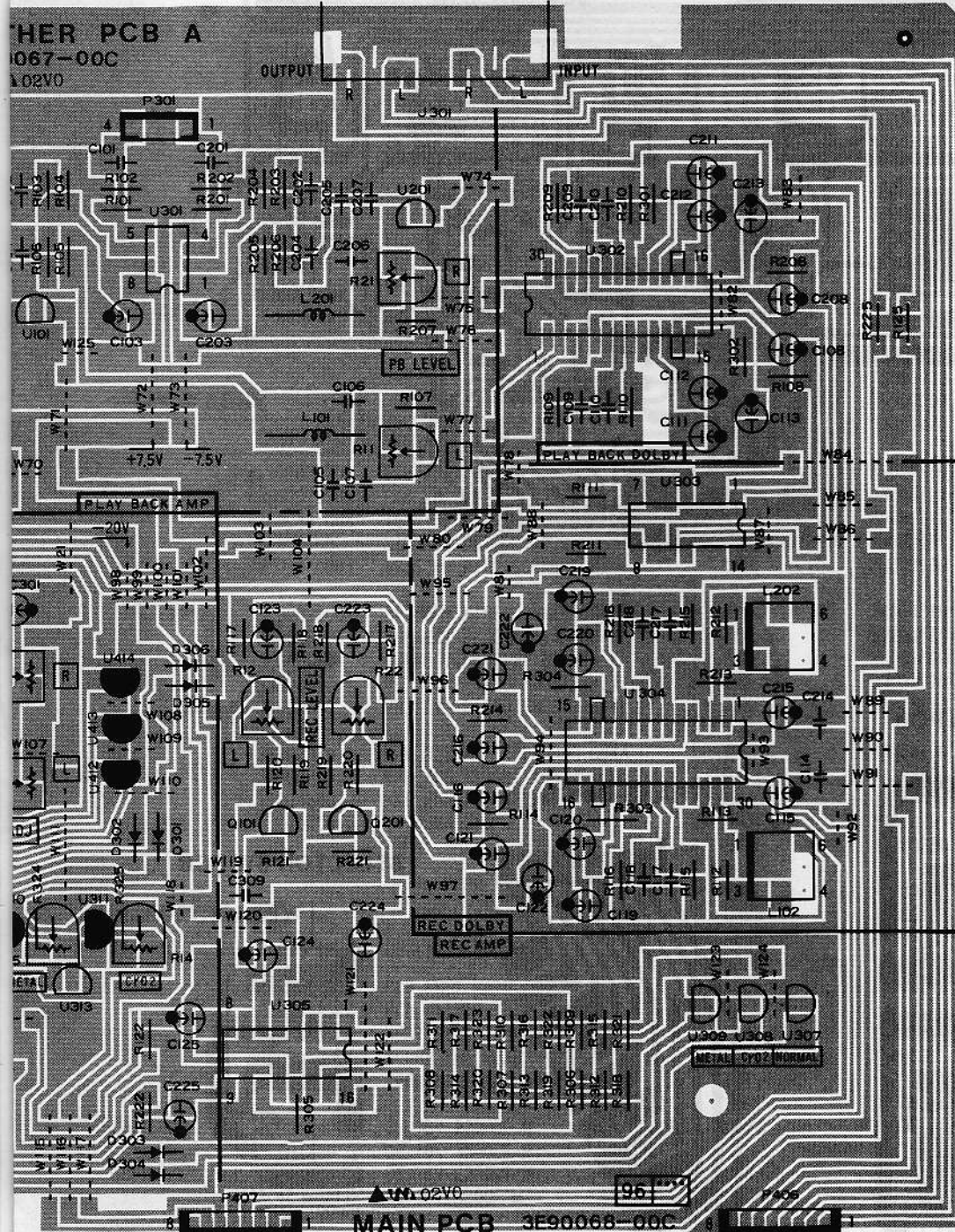
RES ARRAY 22K 1/4 W
VR SEMI-FIXED PHONO 1/4 W
VR SEMI-FIXED PHONO 1/4 W
VR SEMI-FIXED PHONO 1/4 W

RES ARRAY 22K 1/4 W
VR SEMI-FIXED PHONO 1/4 W
VR SEMI-FIXED PHONO 1/4 W
VR SEMI-FIXED PHONO 1/4 W

RES ARRAY 22K 1/4 W
VR SEMI-FIXED PHONO 1/4 W
VR SEMI-FIXED PHONO 1/4 W
VR SEMI-FIXED PHONO 1/4 W

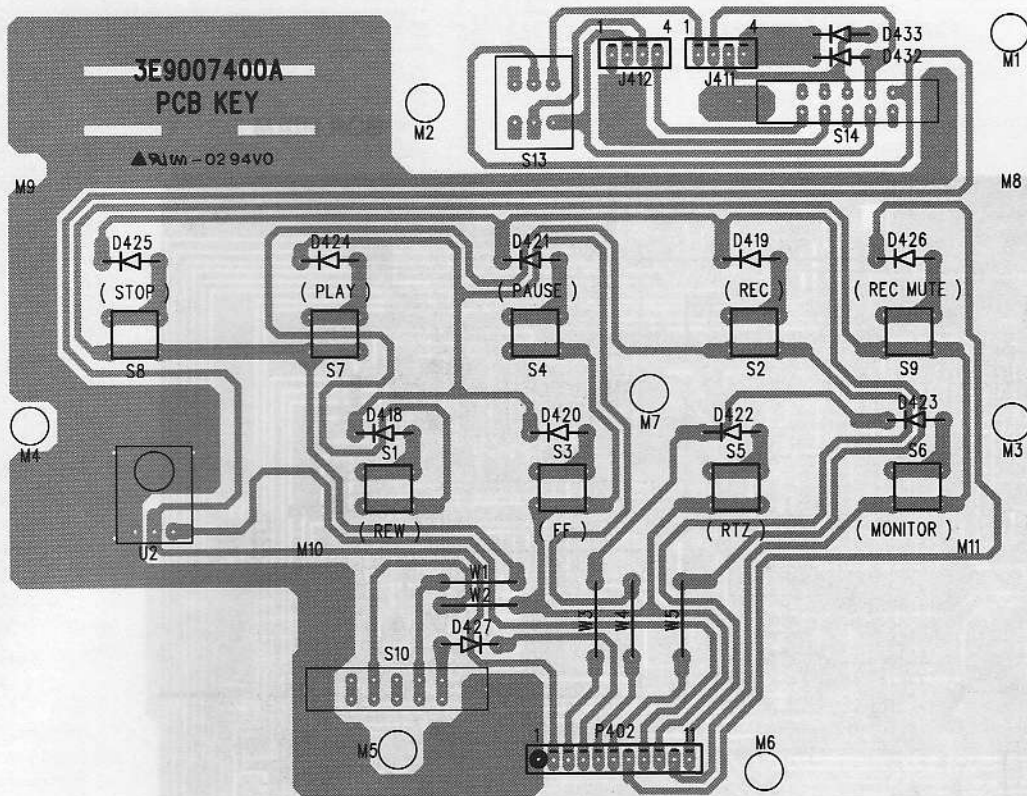
RES ARRAY 22K 1/4 W
VR SEMI-FIXED PHONO 1/4 W
VR SEMI-FIXED PHONO 1/4 W
VR SEMI-FIXED PHONO 1/4 W

RES ARRAY 22K 1/4 W
VR SEMI-FIXED PHONO 1/4 W
VR SEMI-FIXED PHONO 1/4 W
VR SEMI-FIXED PHONO 1/4 W

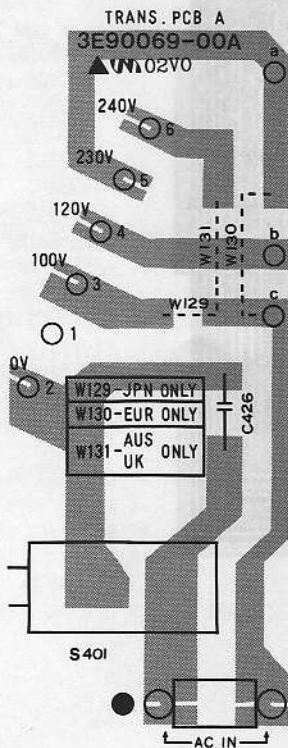


MAIN PCB 3E90068-00C

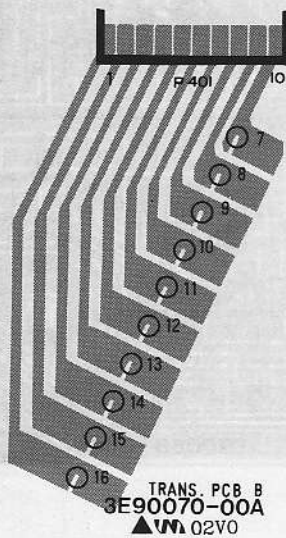
KEY PCB



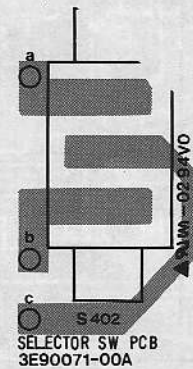
TRANS-A PCB



TRANS-B PCB



SELECTOR SW PCB



FRONT PCB ASSY

REF. NO.	PARTS NO.	DESCRIPTION
D430, 431 FL1	*3E9507320A	PCB ASSY, FRONT
	*3E9007320A	PCB, FRONT
	*3M0041500A	FL HOLDER
	3S000241	DIODE, 1SS133 T-77
	5347023600	FL DISPLAY, F1P85AW21Y
P405	3E000690	CONNECT PLUG, 5P B5B-PH-K
R2, 3	3R004320	RES ARRAY, 100K X 7
R4, 5	3R004330	RES ARRAY, 100K X 8
R41	3R004520	VAR RES, 5KB RK11K1130
S11, 12	3E002070	SW, TACT SKQSAB HMR-187
U426	3S000890	IC, BA6800AS (30P)
U427	3S000900	IC, LB1240 (18P)
U428-437	3S000301	TR, DTA124ES TP
U438, 439	3S000741	TR, DTC143TS TP
U440, 442	3S000741	TR, DTC143TS TP
U441, 443	3S000301	TR, DTA124ES TP

VR PCB ASSY

REF. NO.	PARTS NO.	DESCRIPTION
J302 J405	*3E9507520A	PCB ASSY, VR
	*3E9007520A	PCB, VR
	*3E0043100A	TERMINAL, EARTH PLATE A
	3E002160	JACK, JY-6313-01-030
	3E0064000A	5P, 60MM WIRE CONNECTOR
J406, 407	3E0063900A	8P, 60MM WIRE CONNECTOR
P412	3E000680	CONNECT PLUG, 4P B4B-PH-K
P414	3E000660	CONNECT PLUG, 2P B2B-PH-K
R16, 26	3R004580	VR, SEMI-FIXED RH0615-4.7K
R17	3R004580	VR, SEMI-FIXED RH0615-4.7K
R31	3R004350	VAR RES, RK16K12B0066 50KA
R32	3R003860	VAR RES, RK09K1110617 100K
R33	3R004360	VAR RES, RK09K12A0001-TK
U315, 316	3S000050	IC, NJM4558L

MAIN PCB ASSY

REF. NO.	PARTS NO.	DESCRIPTION
C401, 402 C410 C411 C414 D301-306	*3E9506810B	PCB ASSY, MAIN
	*3E9006800C	PCB, MAIN
	*3M0016000A	HEAT SINK
	*3B0005308A	SCREW, BPB M3X8
	*3E0043100A	TERMINAL, EARTH PLATE A
C401, 402	△ 3C001140	CE, 16V 220UF M
C410	△ 3C001200	CE, 16V 330UF M
C411	△ 3C001140	CE, 16V 220UF M
C414	△ 3C000860	CE, 35V 330UF M
D301-306	3S000241	DIODE, 1SS133 T-77
D401-410	△ 3S000031	DIODE, 1N4003-TR
D411	3S000241	DIODE, 1SS133 T-77
D412	3S000551	ZDI, MTZ J 27C T-77
D413	3S000671	ZDI, MTZJ4. 3B T-77
D414	3S000951	ZDI, RD6. 8EB2 TP

MAIN PCB ASSY

REF. NO.	PARTS NO.	DESCRIPTION
D415	△ 3S000031	DIODE, 1N4003-TR
D416	3S000961	ZDI, RD6. 2EB2 TP
J301	3E000010	JACK, RCA 4P RJ-1019-010
J402, 403	3E000750	CONNECT PLUG, 11P B11B-PH-K
J404	3E000760	CONNECT PLUG, 12P B12B-PH-K
L101, 201	3E004431	COIL, 22MH EC46-223K-T5
L102, 202	3E000040	FILTER, LOW PASS MPX
L103, 203	3E004431	COIL, 22MH EC46-223K-T5
L104, 204	3E004411	COIL, 220UH EC36-221K-T5
L105, 205	3E004800	STEP COIL
L301	3E004900	OSC COIL, 150KHZ SM-118
P301	3E004640	CONNECT PLUG, 4P B4B-XHA
P302	3E004650	CONNECT PLUG, 4P B4B-XH-AB
P303	3E004660	CONNECT PLUG, 2P B2B-XHA
P304	3E000660	CONNECT PLUG, 2P B2B-PH-K
P406, 407	3E000720	CONNECT PLUG, 8P B8B-PH-K
Q101, 201	3S000000	TR, 2SC1815GR
Q301	3S000020	TR, 2SA1015GR
Q302, 303	3S000000	TR, 2SC1815GR
Q401	△ 3S001420	TR, 2SD-2576F
Q402	△ 3S000920	TR, 2SB-1274R
Q403	△ 3S000320	TR, 2SA1237TV20
Q403	3S000710	TR, 2SA934R
Q404, 405	3S000000	TR, 2SC1815GR
Q406	3S000930	TR, 2SC-2120Y
R1	3R004310	RES ARRAY, 22K X 8
R11, 21	3R004580	VR, SEMI-FIXED RH0615-4.7K
R12, 22	3R004600	VR, SEMI-FIXED RH0615-22K
R13, 23	3R004570	VR, SEMI-FIXED RH0615-2.2K
R14	3R004610	VR, SEMI-FIXED RH0615-47K
R15	3R004590	VR, SEMI-FIXED RH0615-10K
R417	△ 3R004300	RD, 1W 47 OHM J 26MM
U1	3E005480	RESONATOR, CERAMIC 4.19MHZ
U101, 201	3S000291	TR, DTC124ES TP
U301	3S000280	IC, UPC4570C
U302	3S000420	IC, CXA1331S
U303	3S000430	IC, BU4066BC
U304	3S000420	IC, CXA1331S
U305	3S000350	IC, CXA1198-AP
U306	3S000270	IC, UPC1297CA
U307-309	3S000291	TR, DTC124ES TP
U310, 311	3S000301	TR, DTA124ES TP
U312-314	3S000291	TR, DTC124ES TP
U401	3S000860	IC, M5230L (8P)
U402	3S000500	IC, L78LR05D-MA
U403	3S000870	IC, BA6219B (10P)
U404	5220832200	IC, MICON UPD75004CU-178
U405	3S000291	TR, DTC124ES TP
U406, 407	3S000301	TR, DTA124ES TP
U408, 409	3S000291	TR, DTC124ES TP
U410-415	3S000301	TR, DTA124ES TP

KEY PCB ASSY

REF. NO.	PARTS NO.	DESCRIPTION
	*3E9507410A	PCB ASSY, KEY
	*3E9007400A	PCB, KEY
D418-427	3S000241	DIODE, 1SS133 T-77
D432, 433	3S000241	DIODE, 1SS133 T-77
S1-9	3E002070	SW, TACT SKQSAB HMR-187
S10, 14	3E005000	SW, 2-3 SSSU023NA1-TK
S13	3E005010	SW, PUSH SPEC121C05-TK

TRANS-A PCB ASSY

REF. NO.	PARTS NO.	DESCRIPTION
	*3E9506900A	PCB ASSY, TRANS-A [J]
	*3E9506910A	PCB ASSY, TRANS-A [US, C, GE]
	*3E9506920A	PCB ASSY, TRANS-A [K, E, UK]
	*3E9506930A	PCB ASSY, TRANS-A [A]
	*3E9006900A	PCB, TRANS-A
	*3E002170	PIN, TERMINAL LAPPING 2P [K, E, UK, A]
C426	△ 3E005030	SPARK KILLER, 0.00470/250V
S401	△ 3E003770	SW, POWER SDDL1-A2-F-1

TRANS-B PCB ASSY

REF. NO.	PARTS NO.	DESCRIPTION
	*3E9507000A	PCB ASSY, TRANS-B
	*3E9007000A	PCB, TRANS-B
P401	3E001500	CONNECT PLUG, 10P S10B-EH-A

SEL SW PCB ASSY

REF. NO.	PARTS NO.	DESCRIPTION
	*3E9507100A	PCB ASSY, SEL SW [US, C, GE]
	*3E9007100A	PCB, SELECTOR SW
S402	△ 3E002110	SW, SLIDE SL13B-022

130

TASCAM

TEAC Professional Division

ティアック株式会社 電子機器事業部 ☎ (0422) 52-5072 〒180-8550 東京都武蔵野市中町3-7-3

技術的なお問合わせ、ご相談	タスカム営業技術	☎ (0422) 52-5106	〒180-8550 東京都武蔵野市中町3-7-3
サービスに関するお問合わせは、最寄りの営業所等へご連絡ください。 営業所にはサービス・センターが併設されています。	札幌営業所	☎ (011) 521-4101(代)	〒064-0807 札幌市中央区南7条西2-2 くぼたビル
	仙台営業所	☎ (022) 227-1501(代)	〒980-0811 仙台市青葉区1番町2-5-5 中央ビル
	新潟サービス	☎ (025) 245-0103	〒950-0865 新潟県新潟市本馬越1-4-11 黒井ハイツ
	大宮サービス	☎ (048) 642-4551	〒331-0052 大宮市三橋2-8-4 6
	多摩サービス	☎ (0422) 52-5102	〒180-8550 東京都武蔵野市中町3-7-3
	東京サービス	☎ (03) 3592-1827	〒100-0014 東京都千代田区永田町2-10-7 星ガ岡会館
	千葉サービス	☎ (043) 255-1281	〒260-0042 千葉市中央区椿森1-21-13 清水ビル
	神奈川サービス	☎ (0427) 46-6850	〒228-0802 相模原市上鶴間3-5-3-1 グリーンシティビル
	静岡サービス	☎ (054) 238-2431	〒422-8034 静岡市高松1-1-2-1 寿通ハイツ105号
	名古屋営業所	☎ (052) 702-3100(代)	〒465-0025 名古屋市名東区上社5-4-0 6
	京都サービス	☎ (075) 871-8730	〒616-8224 京都市右京区常盤窪1-9 西垣ビル
	大阪サービス	☎ (06) 384-5365(代)	〒564-0062 吹田市墨水町3-3-4-1 0
	兵庫サービス	☎ (0727) 55-1002	〒666-0004 兵庫県川西市萩原1-11-2 9
	岡山サービス	☎ (0862) 25-8601	〒700-0945 岡山市新保1-1-4 2-6
	広島営業所	☎ (082) 294-4751(代)	〒730-0846 広島市中区西川口町1-3-1 9
	福岡営業所	☎ (092) 431-5781(代)	〒812-0008 福岡市博多区東光2-2-2 4
	福岡サービス	☎ (092) 936-5672	〒811-2202 福岡県粕屋郡志免町志免1-0-4 1

TEAC CORPORATION	3-7-3, Nakacho, Musashino-shi, Tokyo 180 - 8550, Japan	Phone:(0422)52-5082
TEAC AMERICA, INC.	7733 Telegraph Road, Montebello, California 90640	Phone:(213)726-0303
TEAC CANADA LTD.	5939 Wallace Street, Mississauga, Ontario L4Z 1Z8 , Canada	Phone:905-890-8008
TEAC UK LIMITED	5 Marlin House, Marlin's Meadow, The Croxley Centre, Watford, Herts. WD1 8YA, U.K.	Phone:01923-819699
TEAC DEUTSCHLAND GmbH	Bahnstrasse 12, 65205 Wiesbaden-Erbenheim, Germany	Phone:0611-71580
TEAC FRANCE S.A.	17, Rue Alexis-de-Tocqueville, CE 005 92182 Antony Cedex, France	Phone:01.42.37.01.02
TEAC NEDERLAND BV	Perkinsbaan 11a, 3439 ND Nieuwegein, Nederlands	Phone:030-6030229
TEAC AUSTRALIA PTY., LTD. A.C.N. 005 408 462	106 Bay Street, Port Melbourne, Victoria 3207, Australia	Phone:(03)9644-2442
TEAC ITALIANA S.p.A.	Via C. Cantù 11, 20092 Cinisello Balsamo, Milano, Italy	Phone:02-66010500