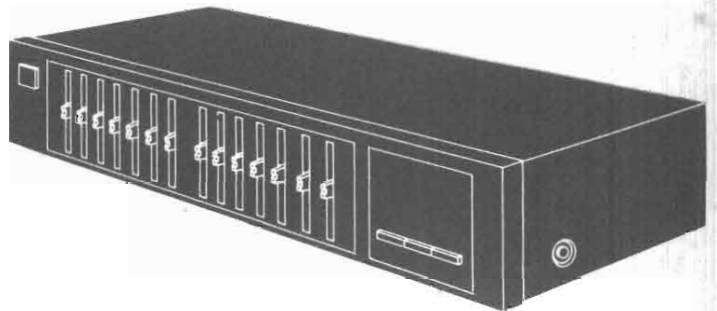


Manual de Serviço

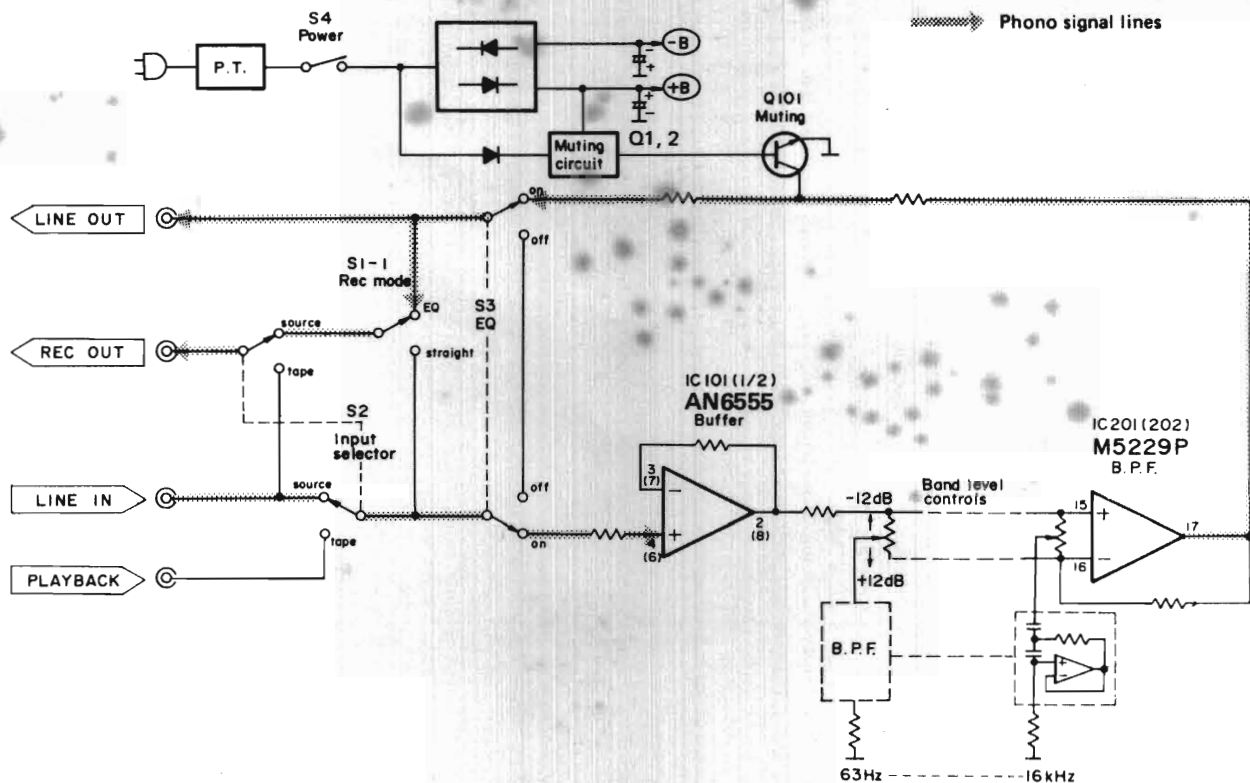
Equalizador SH-8028 Equalizador gráfico estéreo



Especificações Técnicas

Respostas de frequência (posição central).....	5Hz à 100kHz, -1dB
Tensão máxima de saída.....	8V (1kHz, THD 0,01%)
Tensão nominal de saída.....	1V
Distorção harmônica total nominal.....	0,005% (20Hz à 20kHz) 0,003% (1kHz)
Sensibilidade de entrada.....	1V
Relação sinal/Ruído.....	100dB (110dB, IHF)
Tensão máxima de entrada.....	8V (1kHz)
Impedância de entrada.....	33kohm
Ganho.....	0 ± 1dB
Equilíbrio dos canais - 250Hz à 6300Hz.....	± 0,5dB
Separação dos canais - 1kHz.....	70dB
Controles de nível de banda.....	+12dB à -12dB (7 elementos p/canal)
Frequência central.....	63Hz, 160Hz, 400Hz, 1kHz, 2,5kHz, 6,3kHz e 16kHz
Alimentação.....	AC 50/60Hz - 110-127V/220-240V
Consumo.....	7W
Dimensão (A x L x P).....	86 x 430 x 193,5mm
Peso.....	2,1kg

Diagrama em blocos

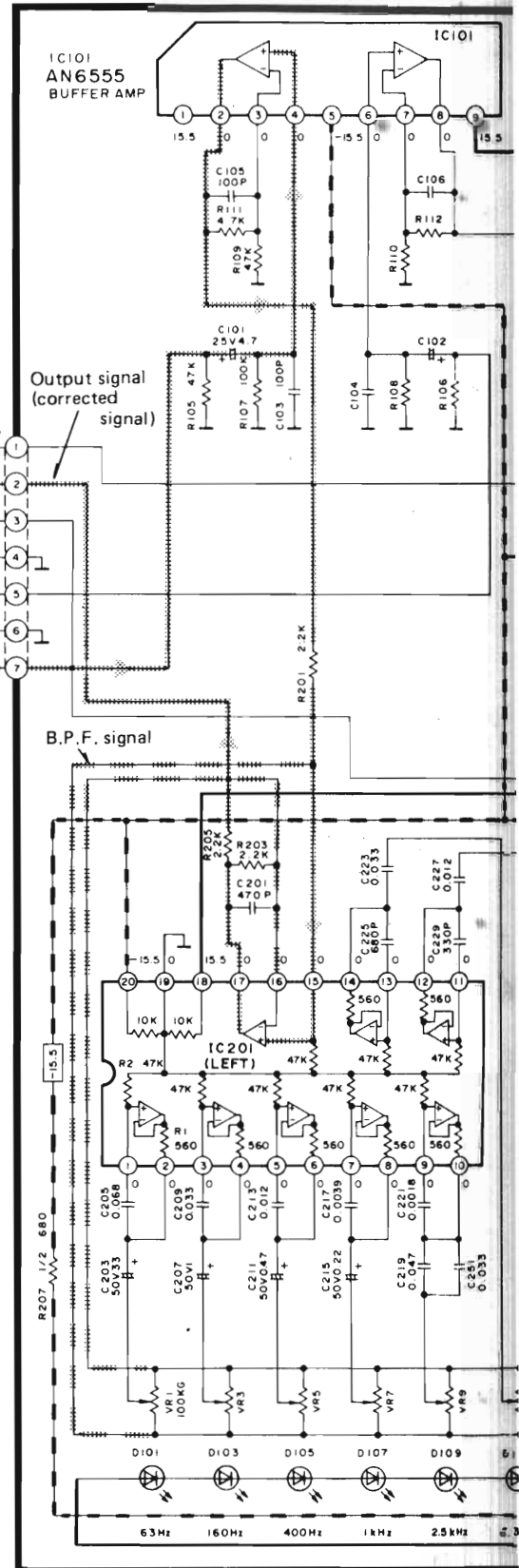
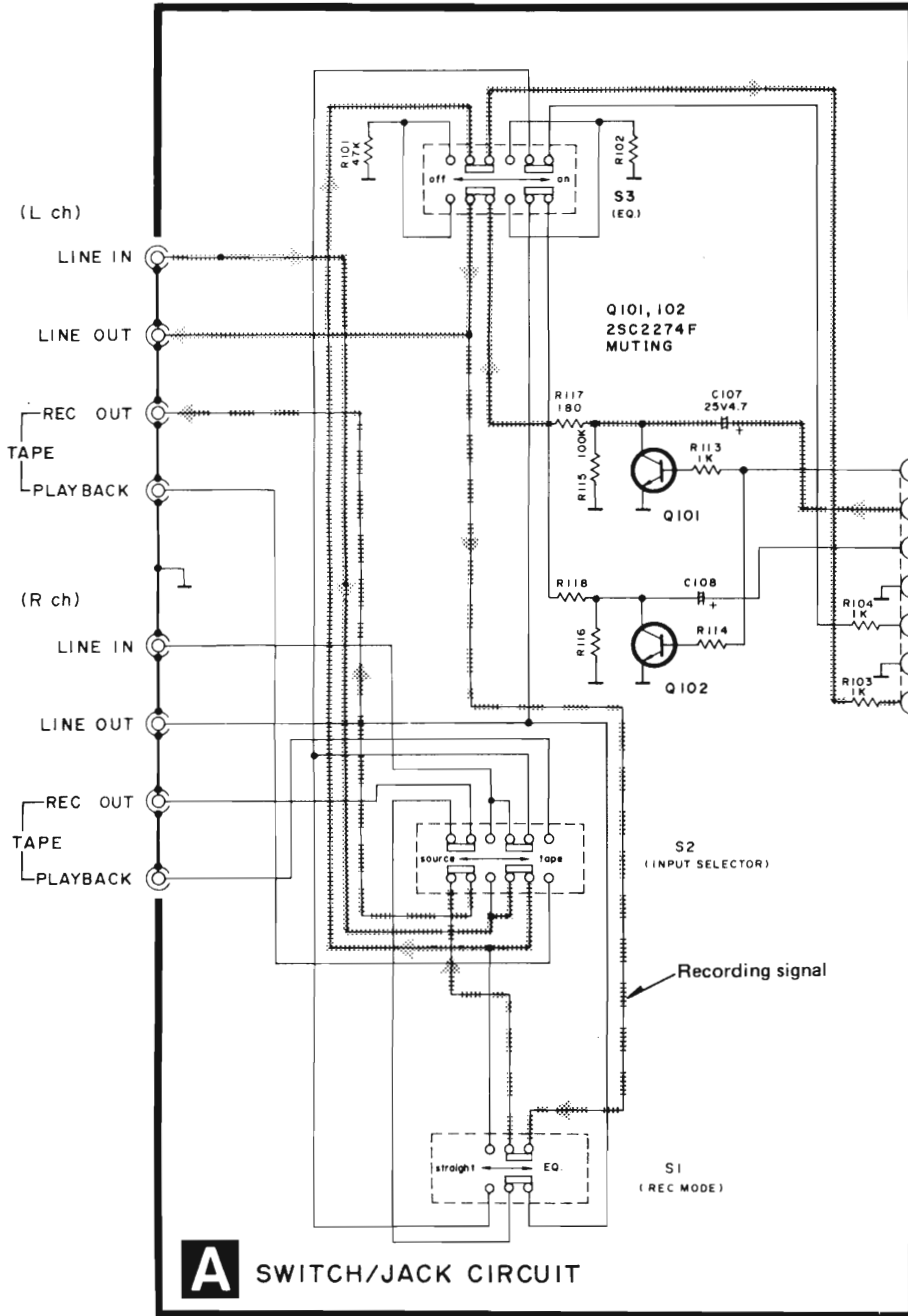


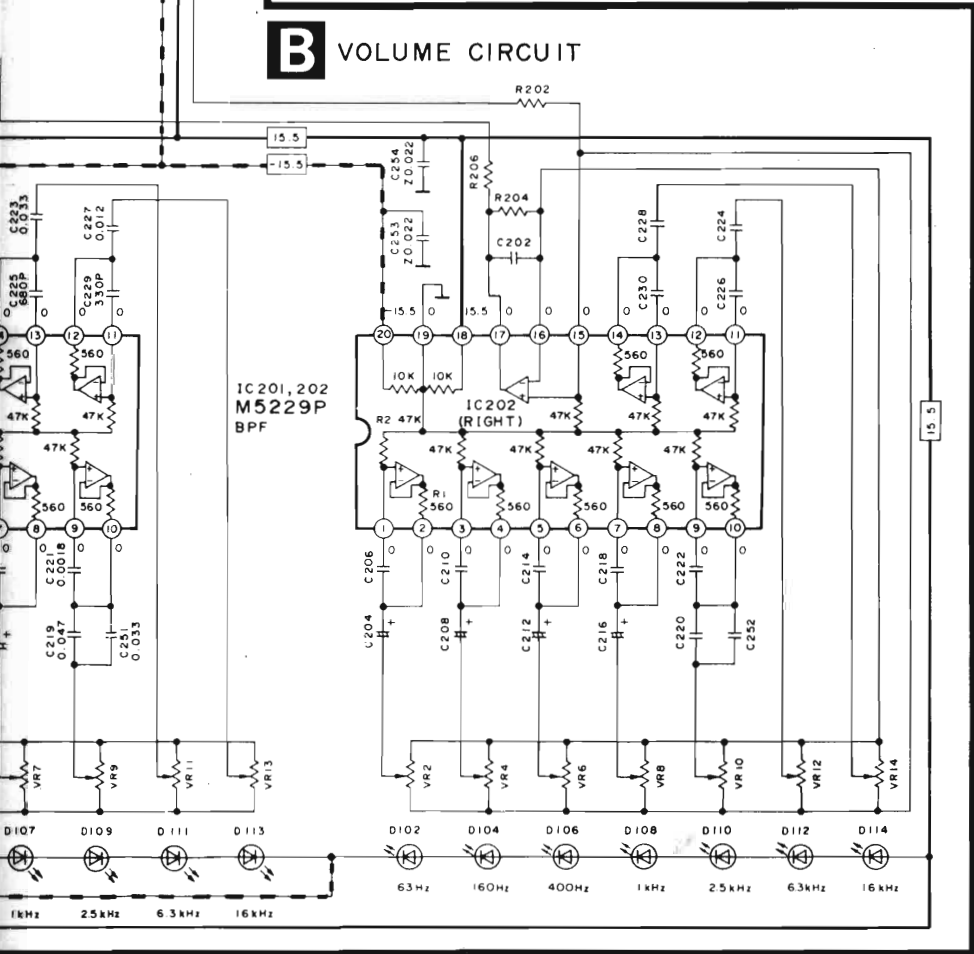
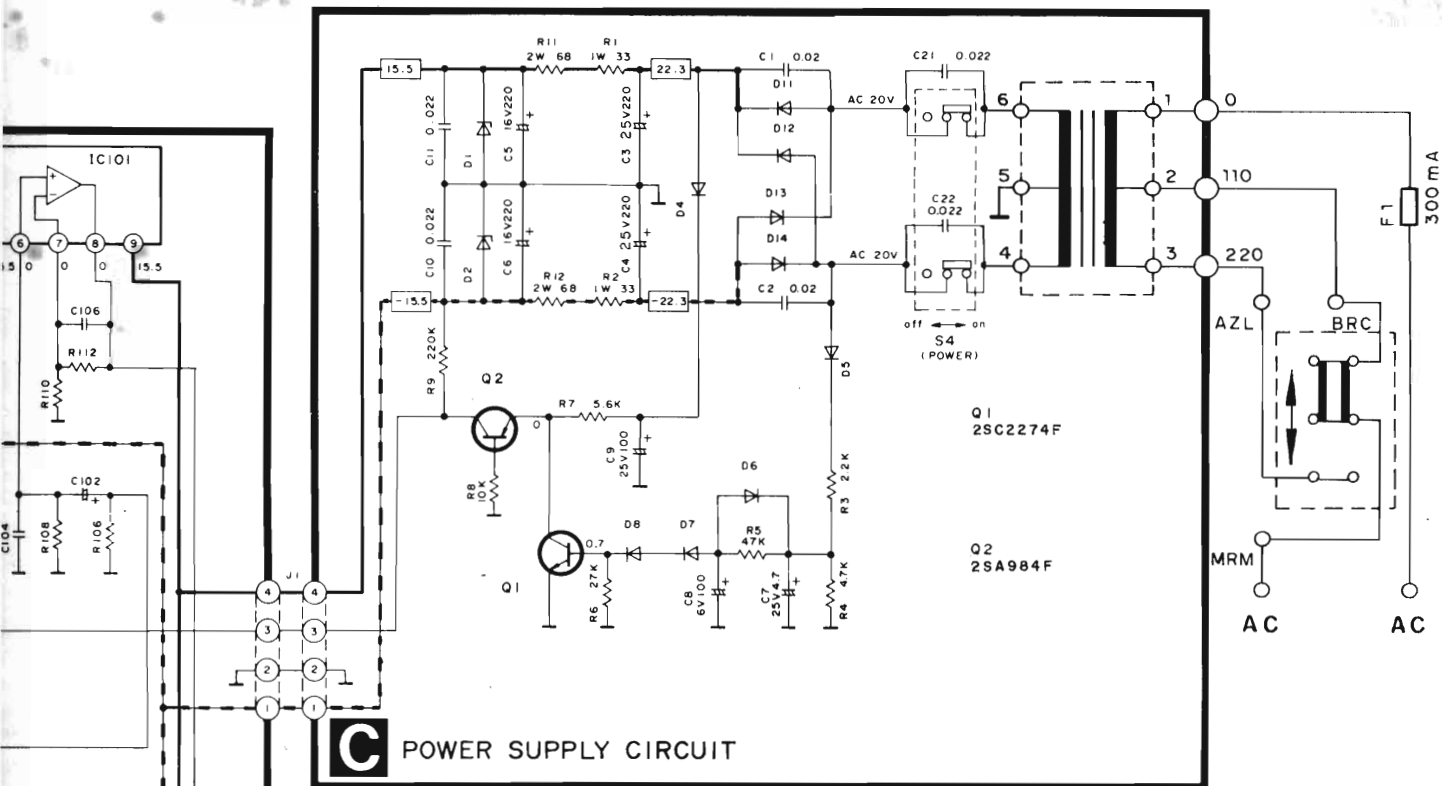
Lista de peças

REF. Nº	CÓDIGO	DESCRIÇÃO
-	BUP086-1	Placa dos Controles
-	BUP086-2	Placa das Chaves
-	BUP086-3	Placa de Força
CAPACITOR		
C1, 2	BCKD2A223ZFTR	Cerâmico, 100V, 22nF
C3, 4	ECEA1EV221SE	Eletrolítico, 25V, 220µF
C5, 6	ECEA1CV221SE	Eletrolítico, 16V, 220µF
C7	ECEA1HV4R7SB	Eletrolítico, 50V, 4,7µF
C8	ECEA0JV101SE	Eletrolítico, 6,3V, 100µF
C9	ECEA1EV101SE	Eletrolítico, 25V, 100µF
C10, 11	BCKD2A223ZFTR	Cerâmico, 100V, 22nF
C21, 22	BCKD2A223ZFTR	Cerâmico, 100V, 22nF
C101, 102	ECEA1HV4R7SB	Eletrolítico, 50V, 4,7µF
C103, 104, 105, C106	BCKD2A101KC	Cerâmico, 100V, 100pF
C107, 108	ECEA1HV4R7SB	Eletrolítico, 50V, 4,7µF
C201, 202	BCKD2A471KC	Cerâmico, 100V, 470pF
C203, 204	ECEA1HV3R3SB	Eletrolítico, 50V, 3,3µF
C205, 206	BOQA05683KZ-IC	Poliéster, 50V, 68nF
C207, 208	ECEA1HV010SB	Eletrolítico, 50V, 1µF
C209, 210	BOQA05333KZ-IC	Poliéster, 50V, 33nF
C211, 212	ECEA1HV4R7SB	Eletrolítico, 50V, 0,47µF
C213, 214	BOQA05123KZ-IC	Poliéster, 50V, 12nF
C215, 216	ECEA050R22SE	Eletrolítico, 50V, 0,22µF
C217, 218	BCKD2A392KC	Cerâmico, 100VDC, 3,9nF
C219, 220	BOQA05473KZ-IC	Poliéster, 50V, 47nF
C221, 222	BCKD2A182KC	Cerâmico, 100VDC, 1,8nF
C223, 224	BOQA05333KZ-IC	Poliéster, 50V, 33nF
C225, 226	BCKD2A681KC	Cerâmico, 100V, 680pF
C227, 228	BOQA05123KZ-IC	Poliéster, 50V, 12nF
C229, 230	BCKD2A331KC	Cerâmico, 100V, 330pF
C251, 252	BOQA05333KZ-IC	Poliéster, 50V, 33nF
C253, 254	BCKD2A223ZFTR	Cerâmico, 100V, 22nF

REF. Nº	CÓDIGO	DESCRIÇÃO
RESISTOR		
R1, 2	BRXLANJ330	Filme metal, 1W, 33ohms
R11, 12	BRX2ANJ680	Filme metal, 2W, 68ohms
DIODO		
D1, 2	BZT03C15	Zener, 15V, 3,5W
D4	BA318	Diodo
D5	1N4148	Silício
D6, 7, 8	BA318	Diodo
D11, 12, 13, 14	BAX18A	Diodo
TRANSISTOR		
Q1	2SC2274F	Transistor
Q2	2SA984F	Transistor
Q101, 102	2SC2274F	Transistor
CIRCUITO INTEGRADO		
IC101	AN6555	Amplificador
IC201, 202	M5229P	IC
CHAVE		
S1, 2, 3	SUJ03310	Chave Seletora
S4	SUJ01002DLB	Chave de Força
FUSÍVEL		
F1	XBA2C03SS	Fusível 0,3A Rápido
POTENCIOMETRO		
V1 a 14	EWA-PWQJ15G15	Potenciometro

Diagrama Esquemático SH-8028





NOTA:

1. S1 - Seletor de gravação em "EQ".
(EQ, Straight)
2. S2 - Seletor de entrada em "Source".
(Tape, Source)
3. S3 - Chave de equalização em "On".
(On, Off)
4. S4 - Chave de força em "On".
(On, Off)
5. S5 - Chave seletora de voltagem em 110V.
6. - Linha de tensão positiva e negativa
()
()
7. Linha de sinal (canal baixo)
()