



THOMSON

AUDIO



SERVICE MANUAL
DOCUMENTATION TECHNIQUE
TECHNISCHE DOKUMENTATION
DOCUMENTAZIONE TECNICA
DOCUMENTACION TECNICA

DPL907U / DPL907VD / DPL2907
DPL913VD / DPL2913
DPL930VD / DPL2930

Version (PC*): A

*PC: The version code is indicated either in the battery compartment or on the back of the unit - ce code version est indiqué dans le compartiment à piles ou au dos de l'appareil - PC: Version des Geräts wird im Batteriefach oder auf der Rückseite angegeben - il codice della versione è indicato nello scompartimento delle batterie o sul retro dell'apparecchio - el código de la versión está indicado en el compartimento de las pilas o en la parte trasera del aparato.



Technical data - Caractéristiques principales
Technische Daten - Dati tecnici - Características del aparato

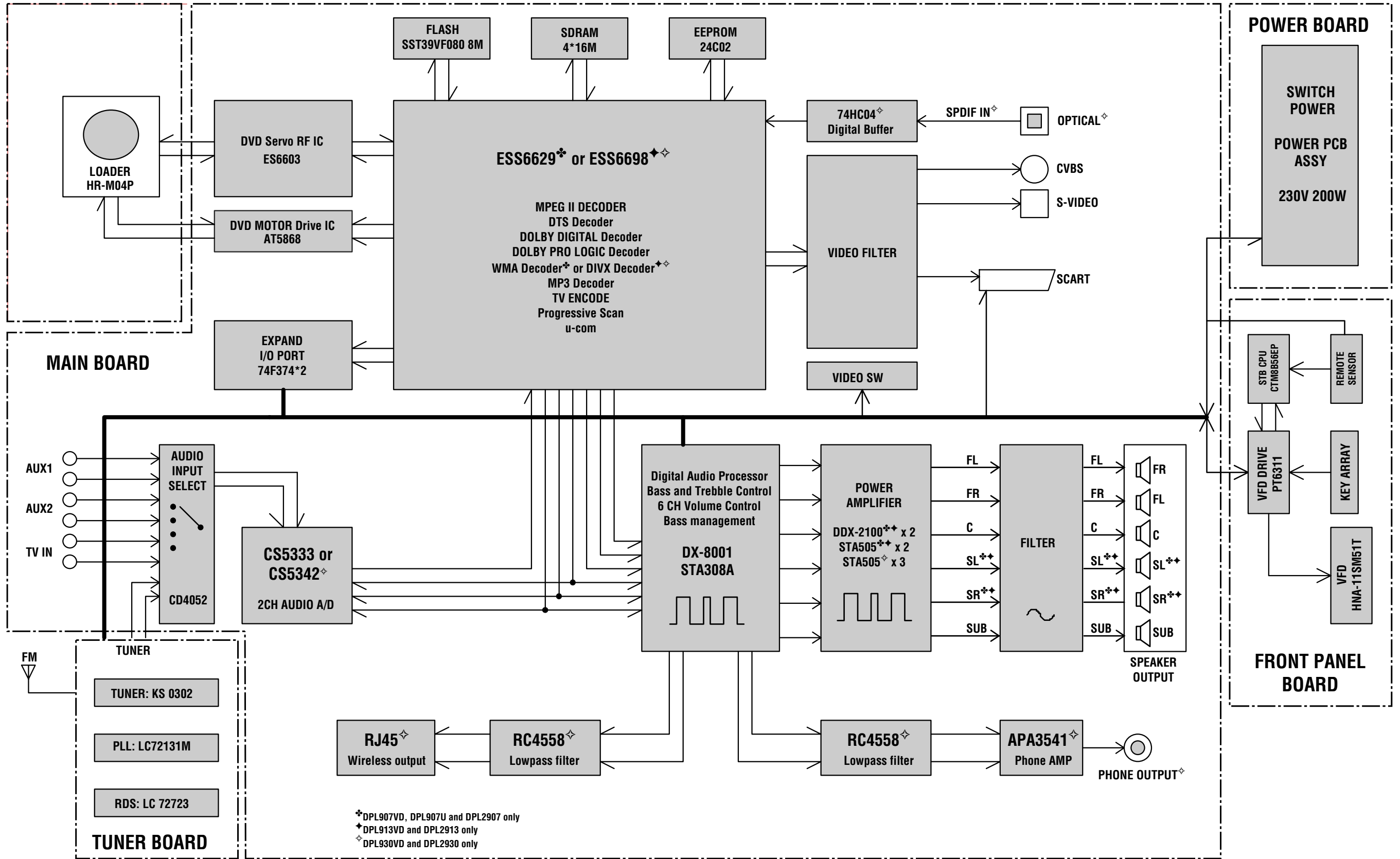
Type of set: Type d'appareil: Geräteart: Tipo d'apparecchio: Tipo de aparato:	Stereo Amplifier - DVD player Amplificateur stéréophonique - lecteur DVD Stereo-Vollverstärker - DVD Amplificatore stereo - lettore DVD Amplificador estereo - DVD	Nominal output power: Puissance nominale de sortie: Nennausgangsleistung: Potenza nominale di uscita: Potencia nominal de salida:	
Power supply: Alimentation: Stromversorgung: Alimentazione: Alimentación:	230 V ~ 50Hz	5 x 30W (rms) 1 x 50W (rms)	5 x 70W (rms) 1 x 50W (rms) 2 x 75W (rms)* 2 x 50W (rms)* 2 x 100W (rms)*
FM - MF: MW - PO:	87,5 - 108 MHz 522 - 1620 kHz*	Sensitivity: Sensibilité: Empfindlichkeit: Sensibilità: Sensibilidad:	FM - MF: 25 dBf (S/N = 26 dB) MW - PO: 600µV/m (S/N = 20dB)*
Frequency response: Courbe de réponse: Frequenzgang: Curva di risposta: Curva de respuesta: Total harmonic distortion: Distorsion harmonique: Klirrfaktor: Distorsione armonica: Distorsión armónica:	150 Hz - 22 kHz 150 Hz - 20 kHz* 0,1% 0,6%*	Signal to noise ratio: Rapport signal / bruit: Geräuschspannungabstand: Rapporto segnale / disturbo: Relación señal / ruido:	65 dB
DVD Standard: Norm: Standard: Estandard:	PAL / NTSC	Stereo separation: Diaphonie: Übersprechdämpfung: Diafonia: Diafonia:	55 dB
		Signal to noise ratio: Rapport signal / bruit: Geräuschspannungabstand: Rapporto segnale / disturbo: Relación señal / ruido:	Video: 65 dB Audio: 70 dB

■ DPL913VD and DPL2913 only *DPL930VD and DPL2930 only



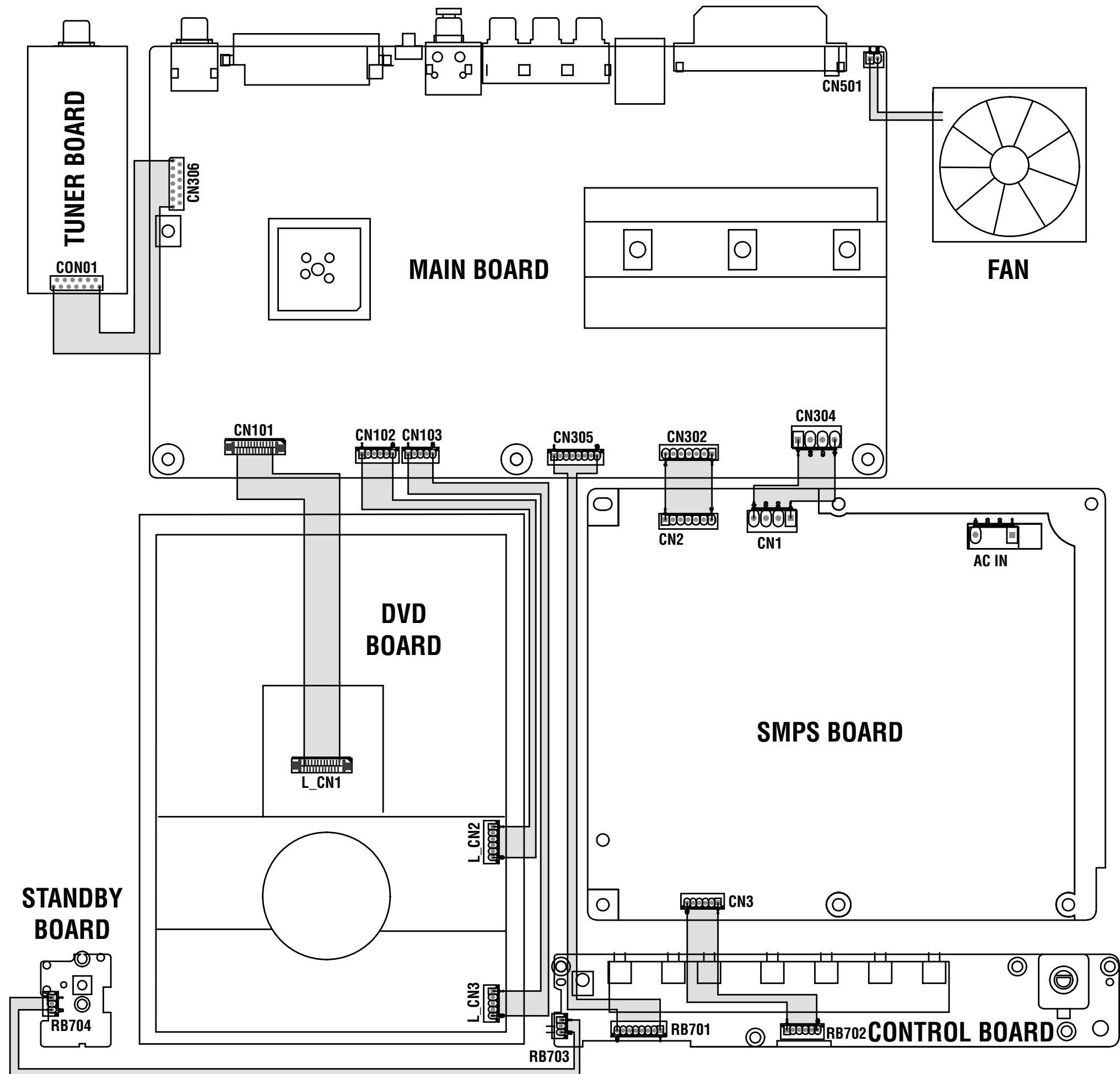
WARNING: Before servicing this chassis please read the safety recommendations.
ATTENTION: Avant toute intervention sur ce châssis, lire les recommandations de sécurité.
ACHTUNG: Vor jedem Eingriff auf diesem Chassis, die Sicherheitsvorschriften lesen.
ATTENZIONE: Prima di intervenire sullo chassis, leggere le norme di sicurezza.
IMPORTANTE: Antes de cualquier intervención, leer las recomendaciones de seguridad.

Code : 358 351 00 - 0105 / 3,7M - ASMP1020 / ASMP1020D / ASMP1030 Print.

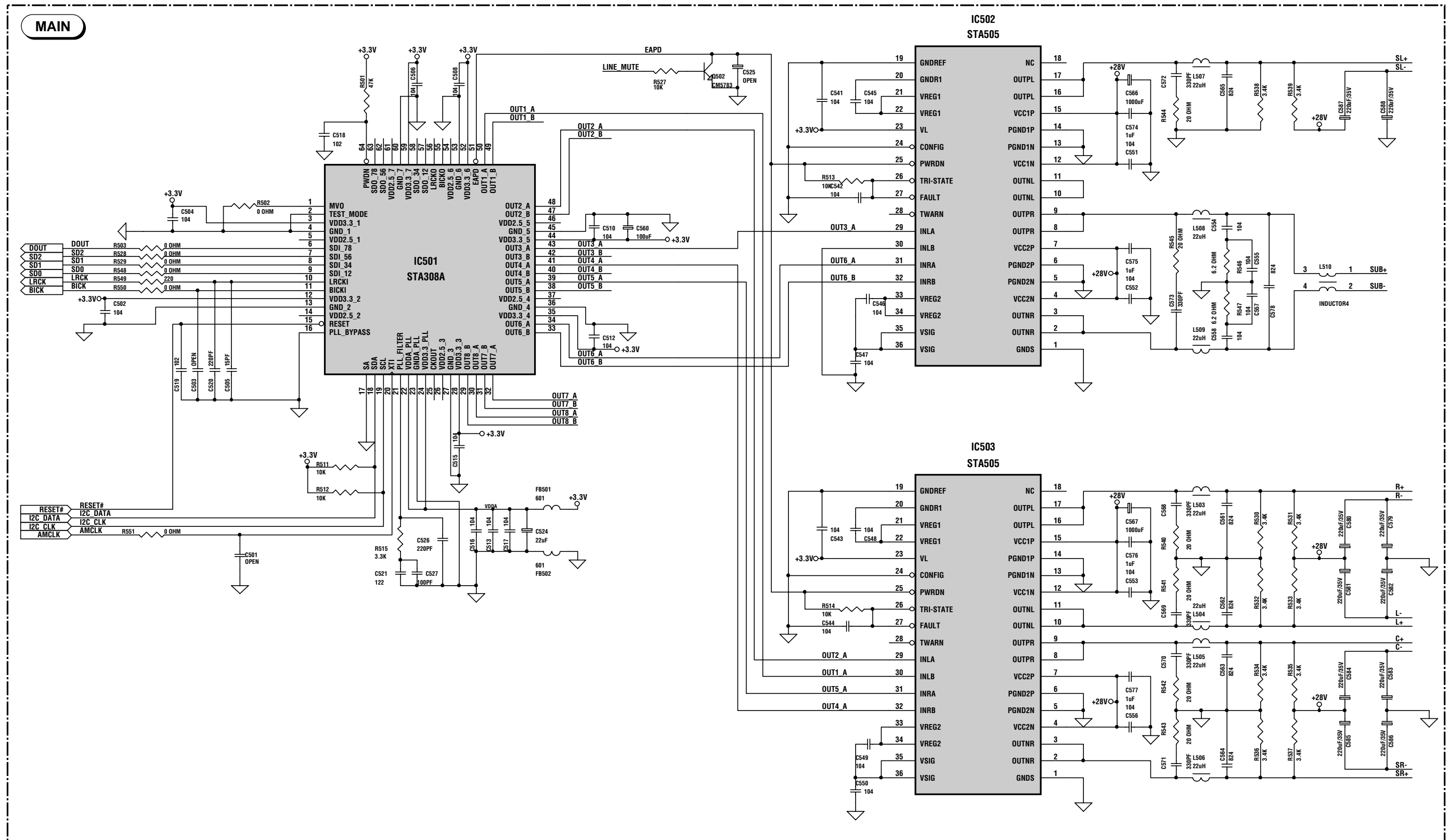


WIRING DIAGRAM - SCHEMA D'INTERCONNEXIONS - VERDRAHTUNGSPLAN - DIAGRAMMA DELLE INTERCONNESSIONI - ESQUEMA DE INTERCONEXIONES

DPL907VD - DPL907U - DPL2907 - DPL913VD - DPL2913 - DPL930VD - DPL2930

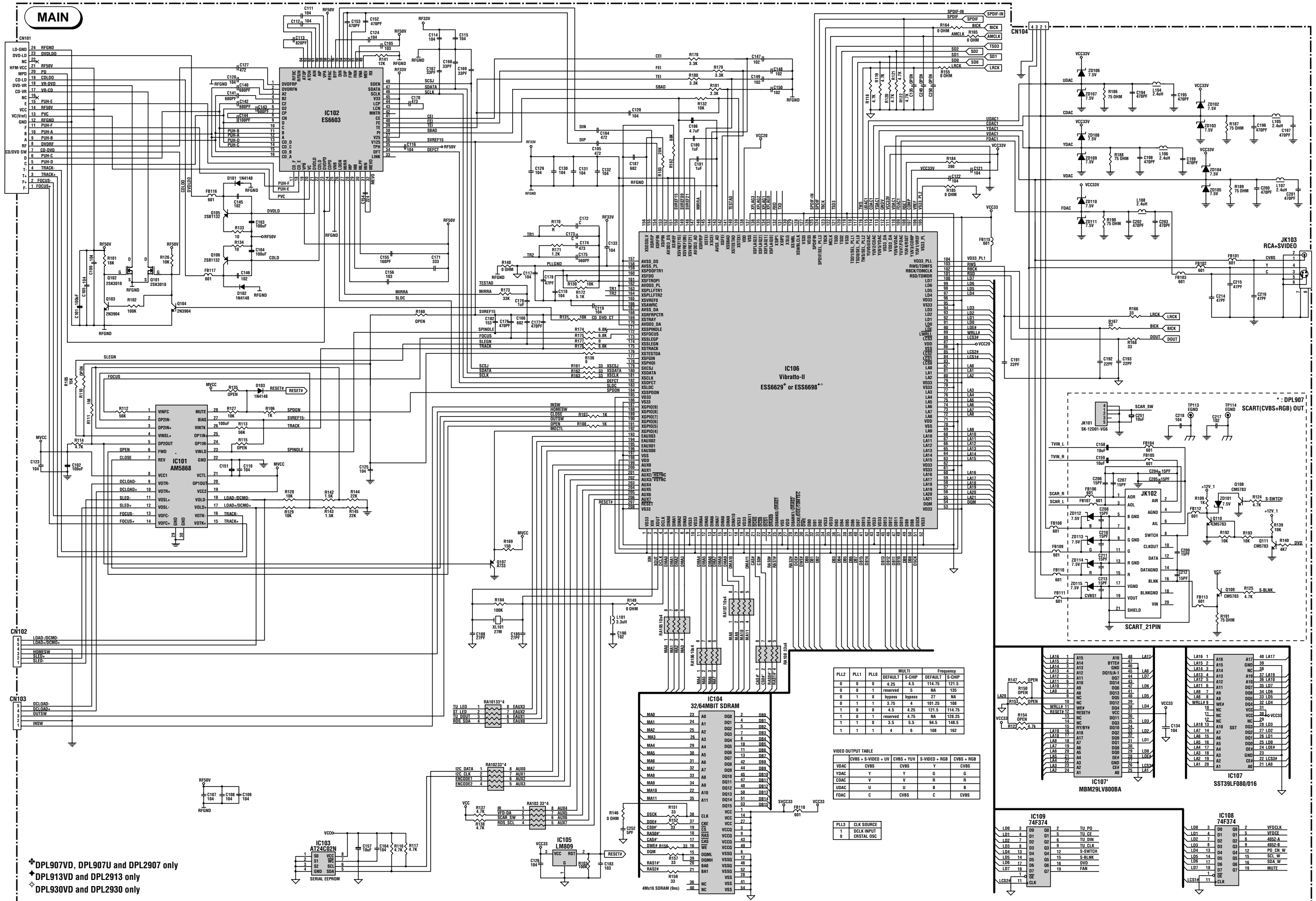


DPL907VD - DPL907U - DPL2907 - DPL913VD - DPL2913



MAIN SCHEMATIC DIAGRAM - SCHEMA DE LA PLATINE PRINCIPALE - GRUNDPLATTE SCHALTBILD - SCHEMA DELLA PIASTRA PRINCIPALE- ESQUEMA DE LA PLATINA PRINCIPAL (1/3)

DPL907VD - DPL907U - DPL2907 - DPL913VD - DPL2913 - DPL930VD - DPL2930

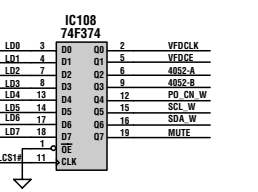
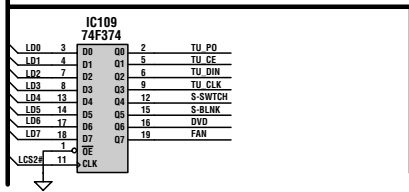
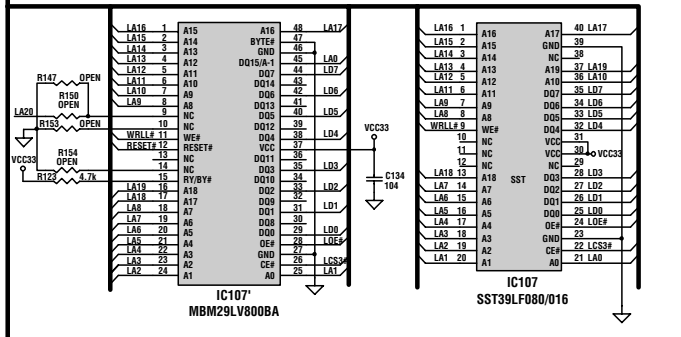


*DPL907VD, DPL907U and DPL2907 only
 ♦DPL913VD and DPL2913 only
 ◇DPL930VD and DPL2930 only

PLL2	PLL1	PLL0	DEFAULT	S-CHIP	DEFAULT	S-CHIP
0	0	0	4.25	4.5	114.75	121.5
0	0	1	reserved	5	NA	135
0	1	0	bypass	27	NA	NA
0	1	1	3.75	4	101.25	108
1	0	0	4.5	4.25	121.5	114.75
1	0	1	reserved	4.75	NA	128.25
1	1	0	3.5	5.5	94.5	148.5
1	1	1	4	6	108	162

VIDEO OUTPUT TABLE	CVBS + S-VIDEO + UV	CVBS + YUV	S-VIDEO + RGB	CVBS + RGB
VDAC	CVBS	CVBS	Y	CVBS
YDAC	Y	Y	Y	CVBS
CDAC	V	V	R	R
UDAC	U	U	B	B
FDAC	C	CVBS	C	CVBS

PLL3	CLK SOURCE
1	CLK INPUT
0	CRYSTAL OSC



DPL907VD - DPL907U - DPL2907 - DPL913VD - DPL2913

