

AUDIO EXPANSION UNIT AX44

SERVICE MANUAL



LSI 端子機能表

■ CONTENTS (目次)

SPECIFICATIONS (総合仕様).....	3
総合仕様.....	4
PANEL LAYOUT (パネルレイアウト).....	5
CIRCUIT BOARD LAYOUT (ユニットレイアウト).....	6
DIMENSIONS (寸法図).....	7
BLOCK DIAGRAM (ブロックダイアグラム).....	8
DISASSEMBLY PROCEDURE (分解手順).....	9
LSI PIN DESCRIPTION (LSI 端子機能表).....	10
IC BLOCK DIAGRAM (ICブロック図).....	11
CIRCUIT BOARD (シート基板図).....	12
AX44 CIRCUIT DIAGRAM	
PARTS LIST	

IMPORTANT NOTICE

This manual has been provided for the use of authorized Yamaha Retailers and their service personnel. It has been assumed that basic service procedures inherent to the industry, and more specifically Yamaha Products, are already known and understood by the users, and have therefore not been restated.

WARNING: Failure to follow appropriate service and safety procedures when servicing this product may result in personal injury, destruction of expensive components and failure of the product to perform as specified. For these reasons, we advise all Yamaha product owners that all service required should be performed by an authorized Yamaha Retailer or the appointed service representative.

IMPORTANT: This presentation or sale of this manual to any individual or firm does not constitute authorization, certification, recognition of any applicable technical capabilities, or establish a principal-agent relationship of any form.

The data provided is believed to be accurate and applicable to the unit(s) indicated on the cover. The research engineering, and service departments of Yamaha are continually striving to improve Yamaha products. Modifications are, therefore, inevitable and changes in specification are subject to change without notice or obligation to retrofit. Should any discrepancy appear to exist, please contact the distributor's Service Division.

WARNING: Static discharges can destroy expensive components. Discharge any static electricity you body may have accumulated by grounding yourself to the ground buss in the unit (heavy gauge black wires connect to this buss.)

IMPORTANT: Turn the unit OFF during disassembly and parts replacement. Recheck all work before you apply power to the unit.

WARNING: CHEMICAL CONTENT NOTICE!

The solder used in the production of this product contains LEAD. In addition, other electrical/electronic and/or plastic (where applicable) components may also contain traces of chemicals found by the California Health and Welfare Agency (and possibly other entities) to cause cancer and/or birth defects or other reproductive harm.

DO NOT PLACE SOLDER, ELECTRICAL/ELECTRONIC OR PLASTIC COMPONENTS IN YOUR MOUTH FOR ANY REASON WHAT SO EVER!

Avoid prolonged, unprotected contact between solder and your skin! When soldering, do not inhale solder fumes or expose eyes to solder/flux vapor!

If you come in contact with solder or components located inside the enclosure of this product, wash your hands before handling food.

■ SPECIFICATIONS

General

Sampling rate ¹		30.08 to 50.88 kHz
Signal delay (fs = 48 kHz)	A/D	610 μs typical
	D/A	1,330 μs typical
Total harmonic distortion ² (fs = 48 kHz, +6 dBV, analog input to output)		Less than 0.01% (20 Hz–20 kHz)
Frequency response (Line, Mic, analog input to output)		20 Hz–20 kHz, -3, +1 dB
Dynamic range ³ (fs = 48 kHz)	D/A	Typically 106 dB
	A/D + D/A	Typically 100 dB
Equivalent input noise ³ (Gain = Mic, input + output)		Typically -120 dBV
Residual output noise ³ (D/A input = digital 0)		Typically -100 dBV
Input	INPUT 1–4	20-bit 128-times oversampling A/D
	INPUT 1, 2	MIC/LINE switch
Output	OUTPUT 1–4	18-bit 8-times oversampling D/A
	Phones	Source: outputs 3 and 4
Phones level control		Rotary pot
Power indicator	LED	Power on/off Identity flag from DS2416
Power supply		+5 V (180 mA max) +12 V (200 mA max)
Temperature	Operating	+10°C to +40°C
	Storage	-20°C to +55°C
Dimensions (W x D x H)		148 x 183 x 42.6 mm (5.8 x 7.2 x 1.7 inch) For half-height 5.25" drive bay
Weight		1 kg (2.2 lbs)
Supplied accessories		20-pin DS2416 connecting cable x1 M3 x 6 mm fixing screws x4

1. Syncs to external wordclock. AX44 has no internal clock.
2. Bandwidth filter ±0.1 dB (20 Hz–20 kHz), -60 dB (more than 24.1 kHz)
3. Bandwidth filter as above plus Weighting Filter (IEC60651 A curve, Tolerance: Type 0)

Analog Inputs

Connection	Pad	Actual load impedance	For use with nominal	Input level		Connector
				Nominal	Max. before clip	
INPUT 1, 2 ¹	MIC	10k Ω	50–600 Ω mics & 600 Ω lines	-50 dBV ² (3.16 mV)	-34 dBV (19.95 mV)	Phone jack (unbalanced)
	LINE			-10 dBV (316 mV)	+6 dBV (1.995 V)	
INPUT 3, 4		10k Ω	600 Ω lines	-10 dBV (316 mV)	+6 dBV (1.995 V)	

1. Input channels 1–4 feature linear 20-bit 128-times oversampling A/D converters.
2. Where dBV represents a specific voltage, 0 dBV is referenced to 1 V rms.

Analog Outputs

Connection	Actual source impedance	For use with nominal	Output level		Connector
			Nominal	Max. before clip	
OUTPUT 1–4 ¹	600 Ω	10k Ω lines	-10 dBV ² (316 mV)	+6 dBV (1.995 V)	Phone jack (unbalanced)
Phones ³	22 Ω	8 Ω phones	1 mW	14 mW	Stereo phone jack
		40 Ω phones	1 mW	23 mW	

1. Output channels 1–4 feature linear 18-bit 8-times oversampling D/A converters.
2. Where dBV represents a specific voltage, 0 dBV is referenced to 1 V rms.
3. The Phones stereo phone jack is wired: tip = left, ring = right, sleeve = ground.

DC IN Connector

Pin	Signal
1	+12 V
2	GND
3	GND
4	+5 V

一般仕様

サンプリング周波数 ¹	30.08~50.88kHz	
シグナルディレイ (fs=48 kHz)	A/D	610μs 標準
	D/A	1,330μs 標準
全高調波歪 ² (fs=48kHz、+6dBV、アナログ入力→出力)	0.01%以下 (20Hz~20kHz)	
周波数特性 (LINE、MIC、アナログ入力→出力)	20Hz~20kHz、-3、+1dB	
ダイナミックレンジ ³ (fs=48kHz)	D/A	106dB 標準
	A/D+D/A	100dB 標準
等価ノイズ ³ (Gain=Mic、入力+出力)	-120dBV 標準	
残留ノイズ ³ (D/A input=digital 0)	-100dBV 標準	
入力	INPUT1-4	20ビット・128倍オーバーサンプリングA/D
	INPUT1、2	MIC/LINEスイッチ
出力	OUTPUT1-4	18ビット・8倍オーバーサンプリングD/A
	ヘッドフォン	信号ソース:OUTPUT3、4
ヘッドフォンレベルコントロール	ロータリー式	
POWERインジケータ	LED	電源オン/オフ DS2416からのルーティング認識
電源	+5V(180 mA 最大) +12V(200 mA 最大)	
使用環境	操作環境	+10°C~+40°C
	設置環境	-20°C~+55°C
最大外形寸法(幅×奥行×高さ)	148×183×42.6mm 5.25インチハーフハイトドライブベイ 使用	
重量	1kg	
付属品	DS2416用20ピン接続ケーブル×1 → V2226400	
	M3×6mm固定ネジ×4	

- 外部ワードクロックに同期使用、AX44は内部クロック無し
- 帯域制限フィルターとして±0.1dB(20Hz~20kHz)、-60dB(24.1kHz以上)を使用
- 上記2.に聴感補正フィルターを追加(IEC60651 Aカーブ、Tolerance:タイプ0)

アナログ入力仕様

入力端子	Pad	インピーダンス	適合インピーダンス	入力レベル		コネクター
				定格レベル	最大ノンクリップレベル	
INPUT1、2'	MIC	10kΩ	50-600Ω mics & 600Ω lines	-50dBV ² (3.16mV)	-34dBV (19.95mV)	Phone jack (アンバランス型)
	LINE			-10dBV (316mV)	+6dBV (1.995V)	
INPUT3、4		10kΩ	600Ω lines	-10dBV (316mV)	+6dBV (1.995V)	

- INPUT1~4:20ビット・128倍オーバーサンプリングA/Dコンバーター
- 0dBV=1Vrms.

アナログ出力仕様

出力端子	インピーダンス	適合インピーダンス	出力レベル		コネクター
			定格レベル	最大ノンクリップレベル	
OUTPUT1~4'	600Ω	10kΩ lines	-10dBV ² (316mV)	+6dBV (1.995V)	Phone jack (アンバランス型)
ヘッドフォン ³	22Ω	8Ω phones	1mW	14mW	Stereo phone jack
		40Ω phones	1mW	23mW	

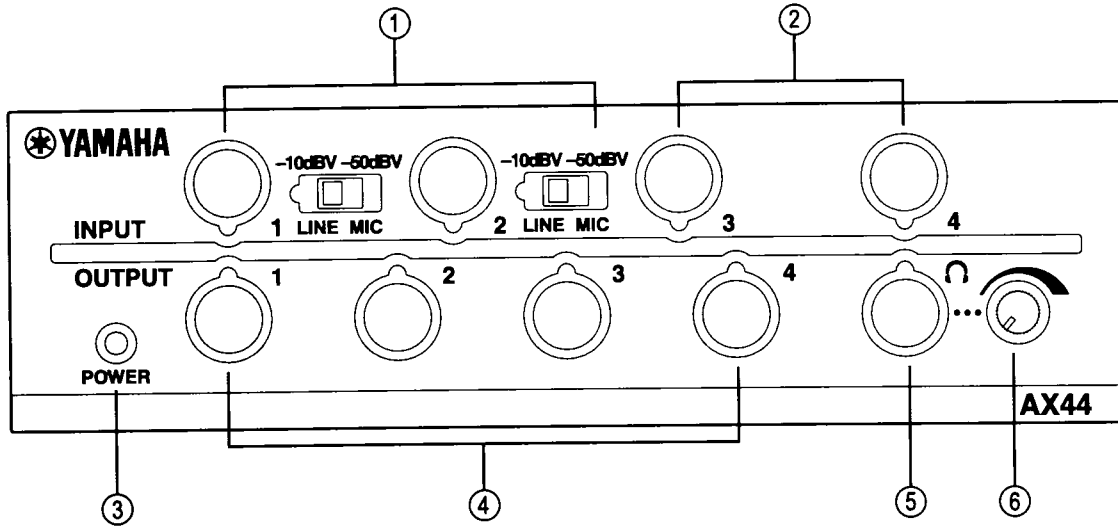
- OUTPUT1~4:18ビット・8倍オーバーサンプリングD/Aコンバーター
- 0dBV=1Vrms.
- ステレオヘッドフォンジャック:Tip:左、Ring:右、Sleeve:アース

DC IN 端子仕様

ピン	信号
1	+12V
2	GND
3	GND
4	+5V

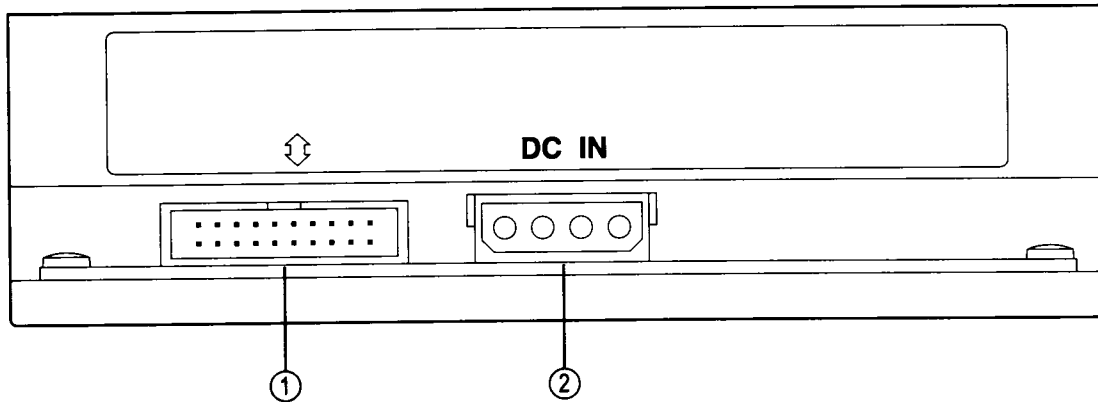
■PANEL LAYOUT (パネルレイアウト)

●Front Panel (フロントパネル)



- ① Inputs 1 & 2 (Inputs 1, Inputs 2)
- ② Inputs 3 & 4 (Inputs 3, Inputs 4)
- ③ Power Indicator (Powerインジケータ)
- ④ Outputs 1-4 (Outputs 1~4)
- ⑤ Headphone jack (ヘッドホンジャック)
- ⑥ Headphone Level Control (ヘッドホンレベルコントロー)

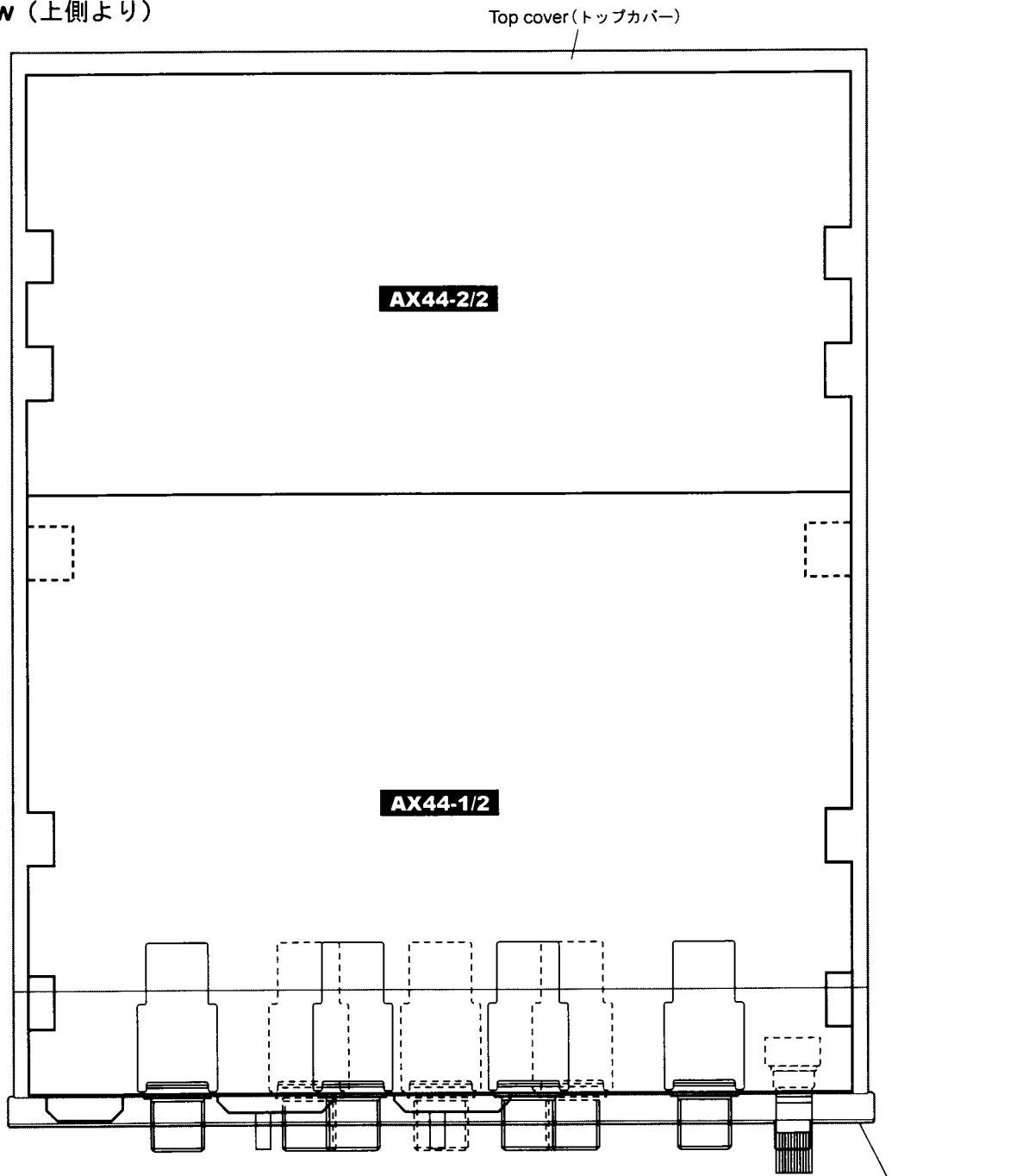
●Rear Panel (リアパネル)



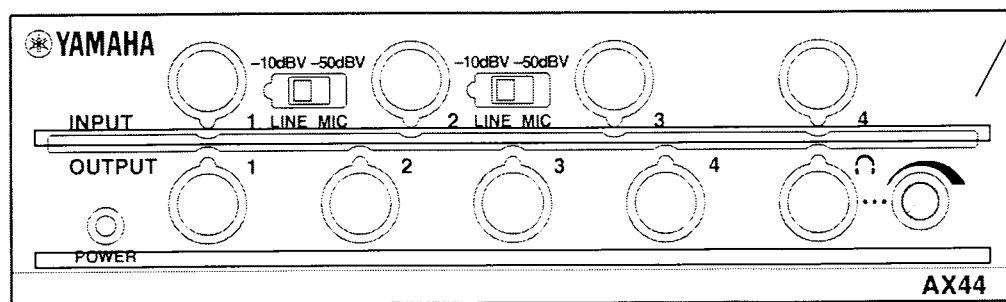
- ① IO connector (IO(入出力)コネクタ)
- ② DC IN connector (DC INコネクタ)

■CIRCUIT BOARD LAYOUT (ユニットアウト)

●Top View (上側より)

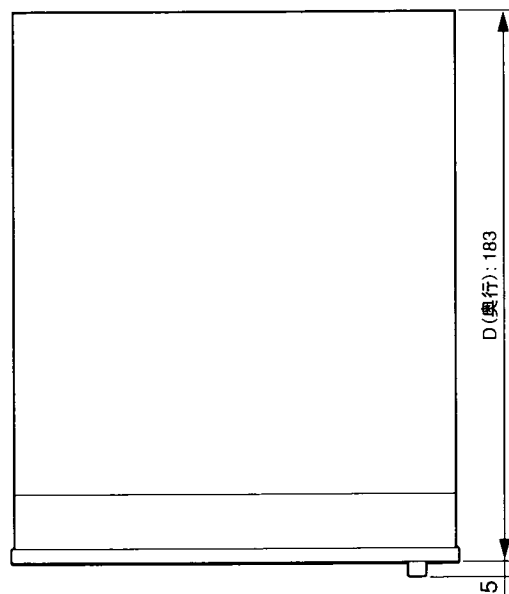


●Front View (前側より)

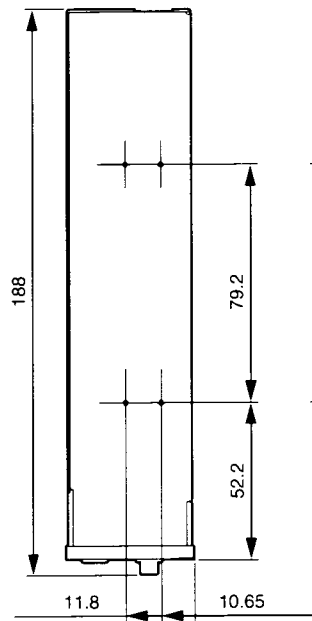


■DIMENSIONS (寸法図)

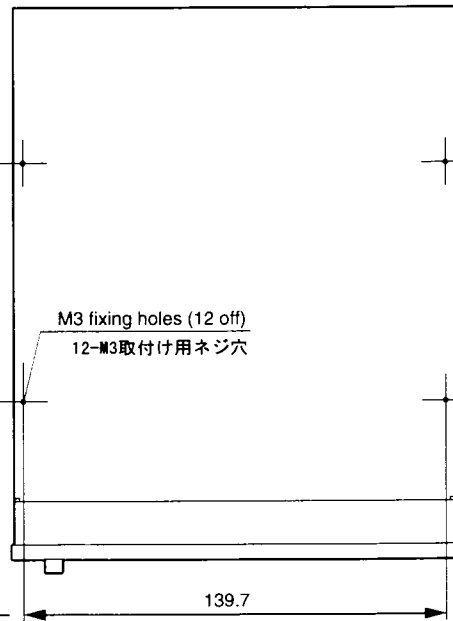
●Top View (上側より)



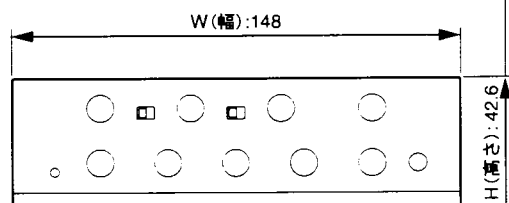
●Right Side View (右側より)



●Bottom View (底側より)

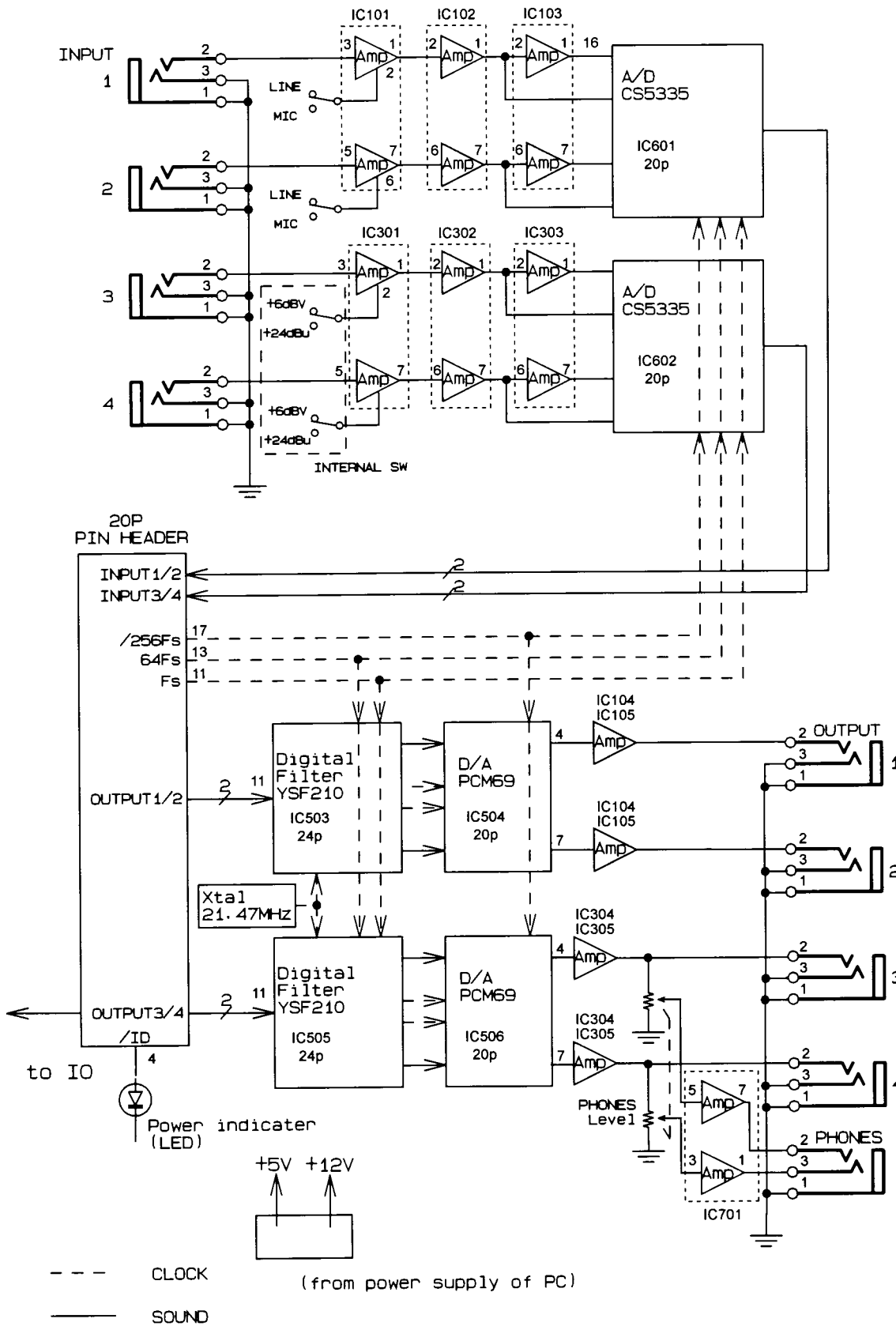


●Front View (前側より)



Unit(単位):mm

■ BLOCK DIAGRAM (ブロックダイアグラム)



■ DISASSEMBLY PROCEDURE (分解手順)

1 AX44 1/2 Circuit Board

- 1-1 Remove the two (2) screws marked [170], and the four (4) screws marked [180]; remove the top cover. (Fig.1)
- 1-2 Remove the two (2) screws marked [220], and the screws marked [210]; remove the front panel. (Fig.1)
- 1-3 Remove the two (2) screws marked [150], and the six (6) hexagonal nuts; removed the AX44-1/2 circuit board. (Fig.1)

2 AX44 2/2 Circuit Board

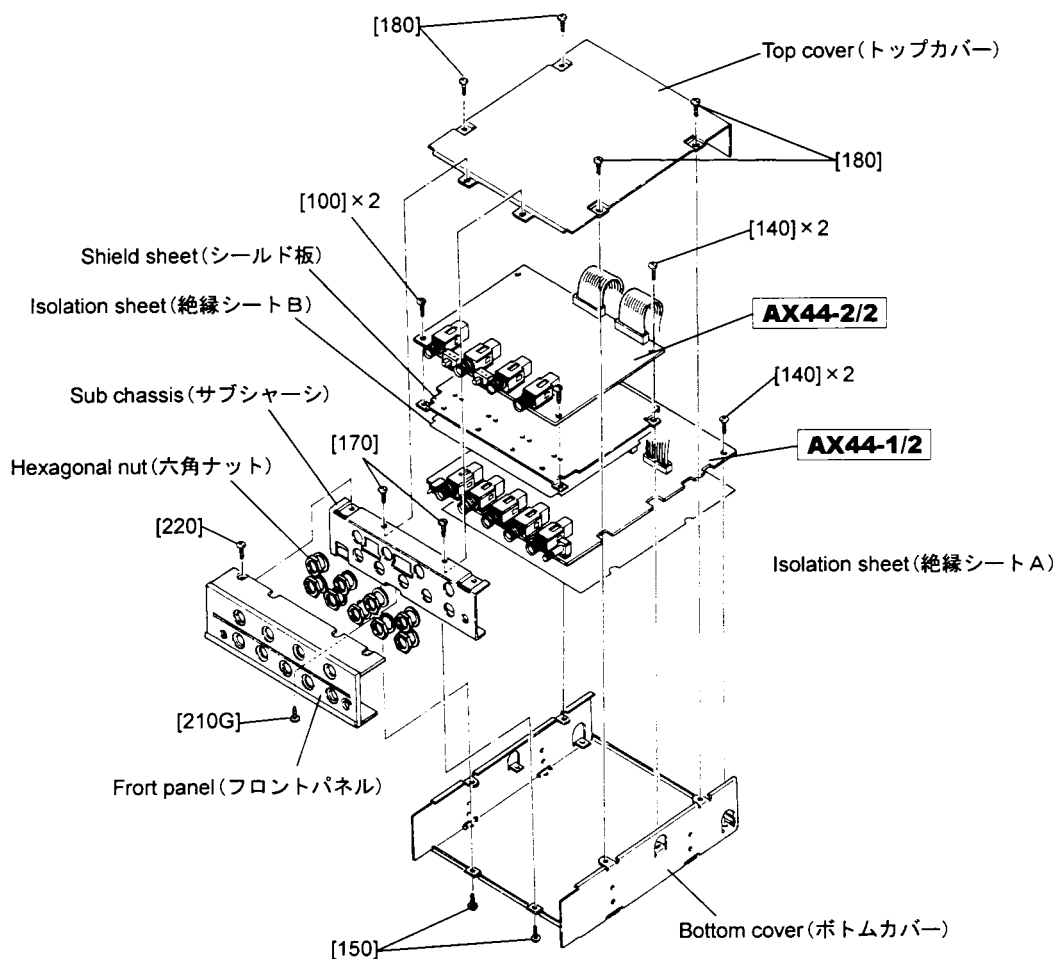
- 2-1 Remove the top cover. (See procedure 1)
- 2-2 Remove the front. (See procedure 1)
- 2-3 Remove the two (2) screws marked [140G], and five (5) hexagonal nuts of the bottom step; remove the cable holder; remove the AX44-2/2 circuit board. (Fig.1)

1 AX44-1/2 シート

- 1-1 [170]のネジ2本と、[180]のネジ4本を外し、トップカバーを外します。(図1)
- 1-2 [220]のネジ2本と、[210]のネジ1本を外し、フロントパネルを外します。(図1)
- 1-3 [150]のネジ2本と、六角ナット9個を外し、サブシャーシを外します。(図1)
- 1-4 [100]のネジ2本と、[130]のネジ2本を外し、AX44-1/2シートを外します。(図1)

2 AX44-2/2 シート

- 2-1 トップカバーを外します。(1-1 項参照)
- 2-2 フロントパネルを外します。(1-2 項参照)
- 2-3 [140]のネジ2本と、下段の六角ナット5ヶを外して、ケーブルホルダーを外し、AX44-1/2シートを引き出します。(図1)



- [100]: Bind Head Tapping Screw-B 3.0X6 MFZN2BL (EP600230) + バインド B タイト
 [130]: Bind Head Tapping Screw-B 3.0X6 MFZN2BL (EP600230) + バインド B タイト
 [140]: Bind Head Tapping Screw-B 3.0X6 MFZN2BL (EP600230) + バインド B タイト
 [150]: Bind Head Tapping Screw-B 3.0X6 MFZN2BL (EP600230) + バインド B タイト
 [170]: Bind Head Tapping Screw-B 3.0X6 MFZN2BL (EP600230) + バインド B タイト
 [180]: Bind Head Tapping Screw-B 3.0X6 MFZN2BL (EP600230) + バインド B タイト
 [210]: Bind Head Tapping Screw-B 3.0X6 MFZN2BL (EP600230) + バインド B タイト
 [220]: Bind Head Tapping Screw-B 3.0X6 MFZN2BL (EP600230) + バインド B タイト

(Fig. 1)

■ LSI PIN DESCRIPTION (LSI端子機能表)

● YSF210B-M (XK280A0) Digital Filter IC503,505

PIN NO.	NAME	I/O	FUNCTION	PIN NO.	NAME	I/O	FUNCTION																												
1	XO	O	System clock	13	OBIT1	I	Output bit selection <table border="1"> <tr> <td></td> <td>22 bit</td> <td>20 bit</td> <td>18 bit</td> <td>no output</td> </tr> <tr> <td>OBIT1</td> <td>H</td> <td>L</td> <td>H</td> <td>L</td> </tr> <tr> <td>OBIT2</td> <td>H</td> <td>H</td> <td>L</td> <td>L</td> </tr> </table>		22 bit	20 bit	18 bit	no output	OBIT1	H	L	H	L	OBIT2	H	H	L	L													
	22 bit	20 bit		18 bit	no output																														
OBIT1	H	L	H	L																															
OBIT2	H	H	L	L																															
2	XI	I		14	OBIT2	I																													
3	VSS2		Ground																																
4	BCI	I	Bit clock																																
5	SDSY	I	L/R select and input timing	15	(NC)	—	No connection																												
6	IBIT1	I	Input bit selection <table border="1"> <tr> <td></td> <td>22 bit</td> <td>20 bit</td> <td>18 bit</td> <td>16 bit</td> <td>AV-DSP</td> <td>MEL</td> </tr> <tr> <td>IBIT1</td> <td>H</td> <td>L</td> <td>H</td> <td>L</td> <td>H</td> <td>L</td> </tr> <tr> <td>IBIT2</td> <td>H</td> <td>H</td> <td>L</td> <td>L</td> <td>H</td> <td>H</td> </tr> <tr> <td>IBIT3</td> <td>H</td> <td>H</td> <td>H</td> <td>H</td> <td>L</td> <td>L</td> </tr> </table>		22 bit	20 bit	18 bit	16 bit	AV-DSP	MEL	IBIT1	H	L	H	L	H	L	IBIT2	H	H	L	L	H	H	IBIT3	H	H	H	H	L	L	16	ASY	I	Synchronous/Asynchronous system clock selection
	22 bit	20 bit		18 bit	16 bit	AV-DSP	MEL																												
IBIT1	H	L		H	L	H	L																												
IBIT2	H	H		L	L	H	H																												
IBIT3	H	H	H	H	L	L																													
7	IBIT2	I		17	VSS1		Ground																												
8	IBIT3	I		18	BCO	O	Bit clock																												
				19	WCO	O	Word clock																												
9	MUTE	I	Mute 'H'	20	SHO	O	Deglich signal of L/R channel																												
10	(NC)	—	No connection	21	DRO	O	Output data of R channel																												
11	SDI	I	Serial data	22	(NC)	—	No connection																												
12	VDD2		Power supply +5V	23	DLO	O	Output data of L channel																												
				24	VDD1		Power supply +5V																												

● CS5335-KSR (XU031A00) ADC(Analog to Digital Converter) IC504

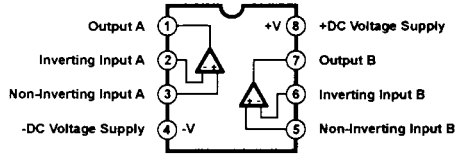
PIN NO.	NAME	I/O	FUNCTION	PIN NO.	NAME	I/O	FUNCTION
1	HPDEFEAT	I	High Pass Filter Defeat	11	PU	I	Peak Update
2	OVFL	I/O	Overflow	12	LRCK	I/O	Left/Right Clock
3	VA+	-	Analog power supply	13	AINR+	I	Non Inverting Rch Input
4	AG	-	Analog Ground	14	AINR-	I	Inverting-Rch Input
5	DG	-	Digital Ground	15	CMOUT	O	Common Mode Output
6	VD+	-	Digital power supply	16	AINL-	I	Inverting Lch Input
7	MCLK	I	Master Clock	17	AINL+	I	Non Inverting Lch Input
8	SCLK	I/O	Serial Data Clock	18	/RST	I	Reset
9	SDATA	O	Serial Data Output	19	DIF1	I	Digital Interface Format 1
10	FRAME	I/O	Frame Signal	20	DIF0	I	Digital Interface Format 2

● PCM69AU TE2 (XU970A00) DAC(Digital Analog Converter) IC601,602

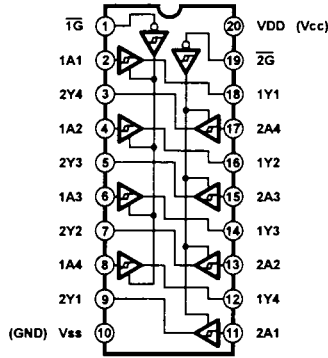
PIN NO.	NAME	I/O	FUNCTION	PIN NO.	NAME	I/O	FUNCTION
1	+VCC		Analog power supply	11	D-GND		Digital ground
2	VCOM-L		V-common, channel L	12	TP2		Test pin
3	NC		No connection	13	DATA-R	I	Data input, channel R
4	IOUT-L	O	Current output, channel L	14	BCK	I	Bit clock
5	SERVO DC		Servo filter	15	SYS CLK	I	System clock
6	RE DC		Reference filter	16	WDCK	I	Word clock
7	IOUT-R		Current output, channel R	17	DATA-L	I	Data input, channel L
8	NC		No connection	18	TP3		Test pin
9	VCOM-R	O	V-common, channel R	19	TP1		Test pin
10	A-GND		Analog ground	20	+VDD		Digital power supply

■ IC BLOCK DIAGRAM (ICブロック図)

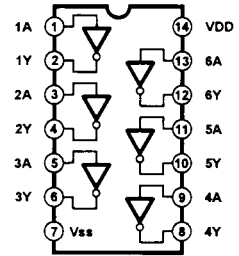
- **NJM4558MT-1** (IG103520)
Dual Operational Amplifier
IC501



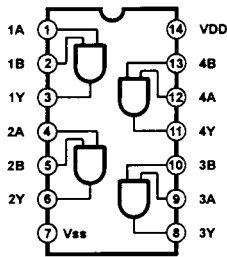
- **SN74HC244NSR** (XD233A00)
Octal 3-State Buffer
IC507



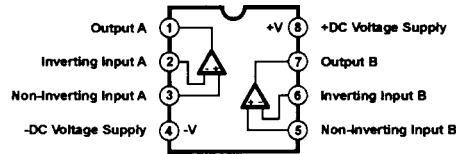
- **TC74HCU04AF-TP1** (XD660A00)
Hex Inverter
IC502



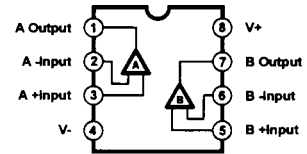
- **SN74HC08NSR** (XD831A00)
Quad 2 Input AND
IC508



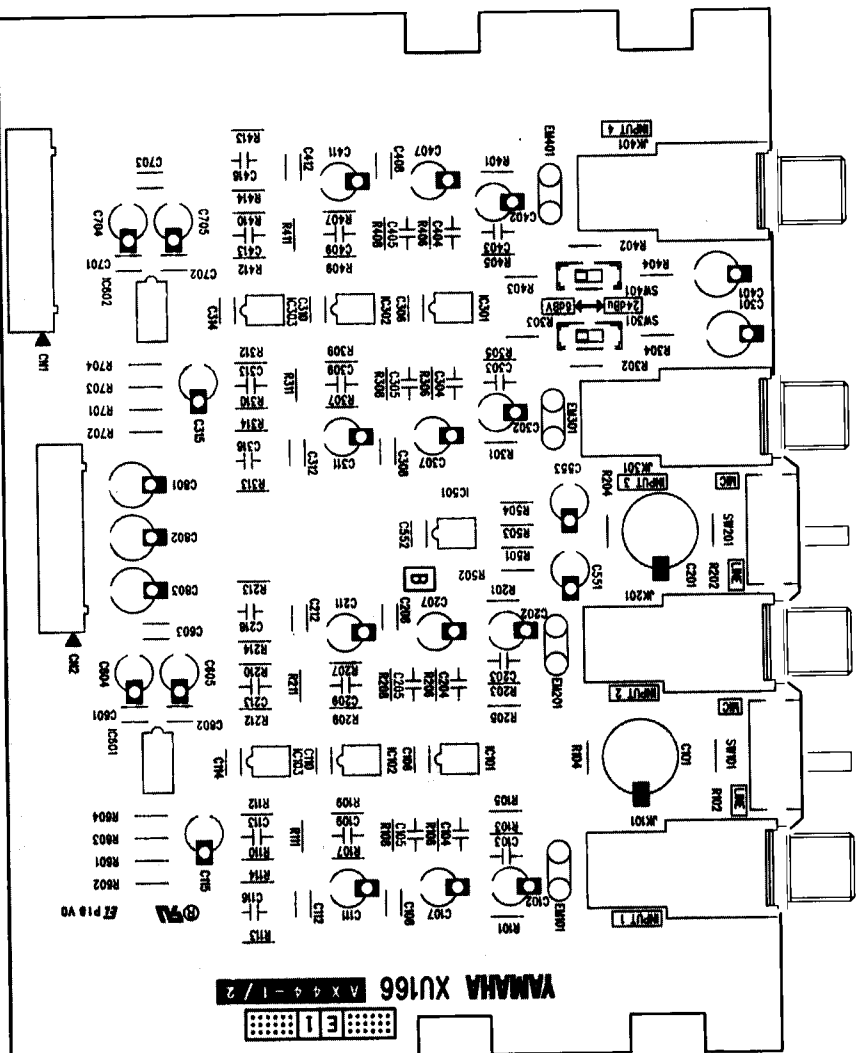
- **NJM2068MD-T1** (XJ553A00)
Dual Operational Amplifier
IC305



- **NJM2115M** (XS511A00)
Op AMP
IC102,103,302,303



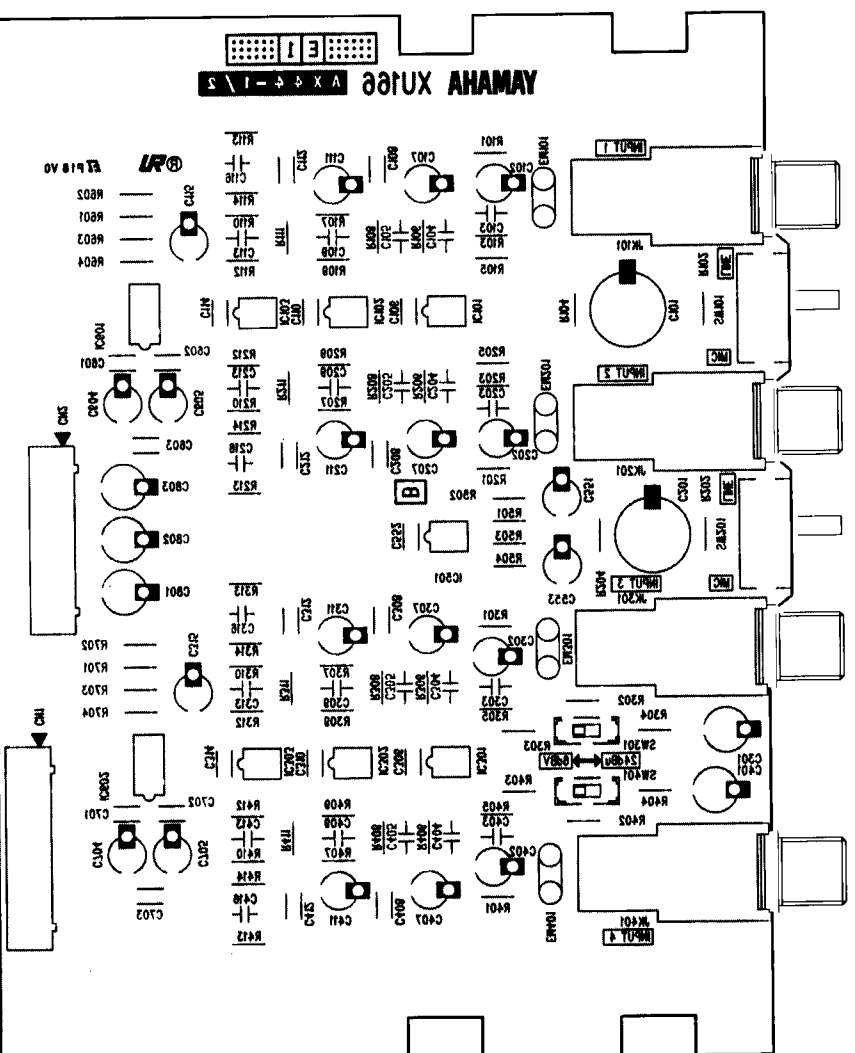
■CIRCUIT BOARDS (シート基板)

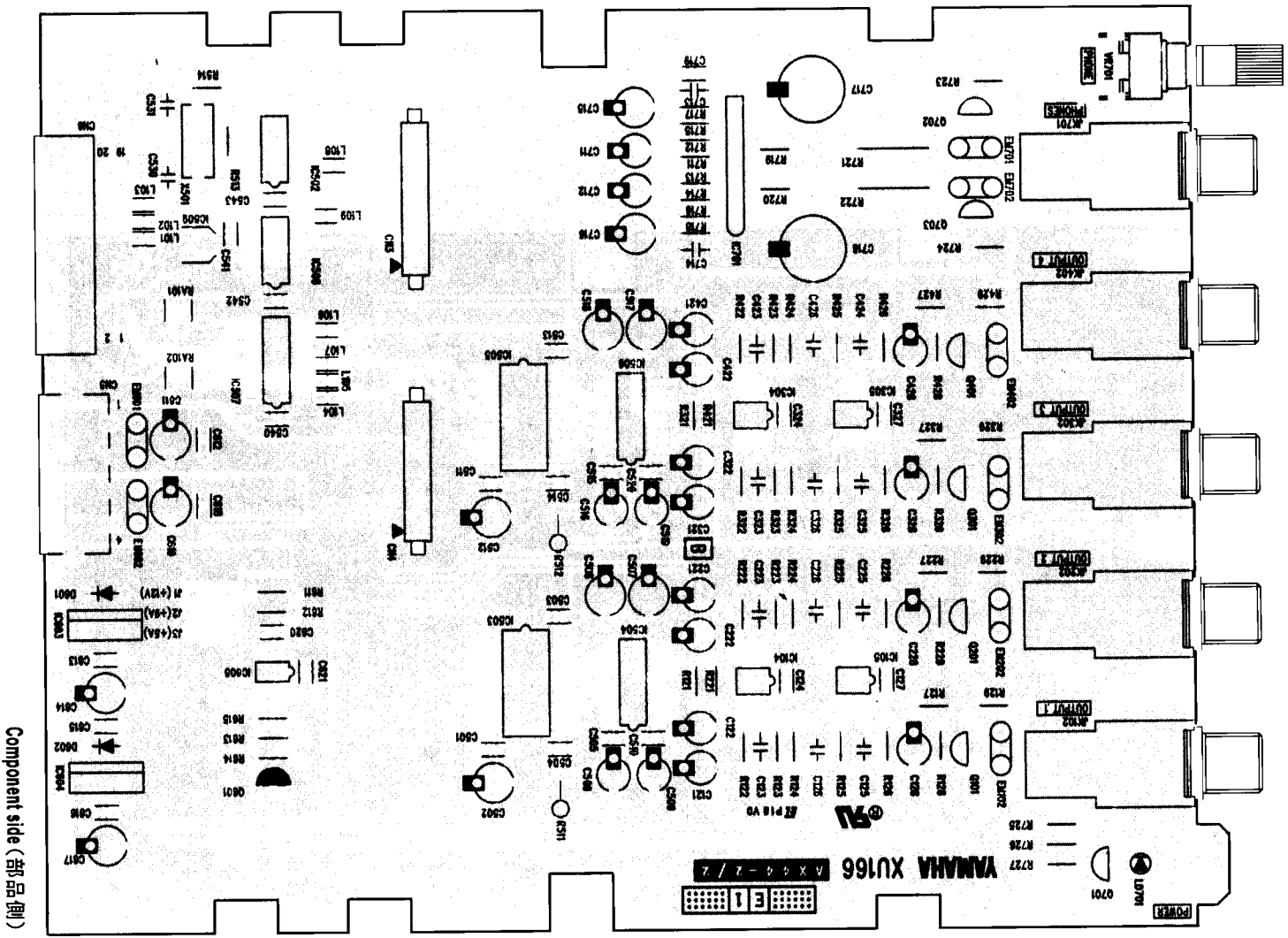


to AX44 2/2 CN3

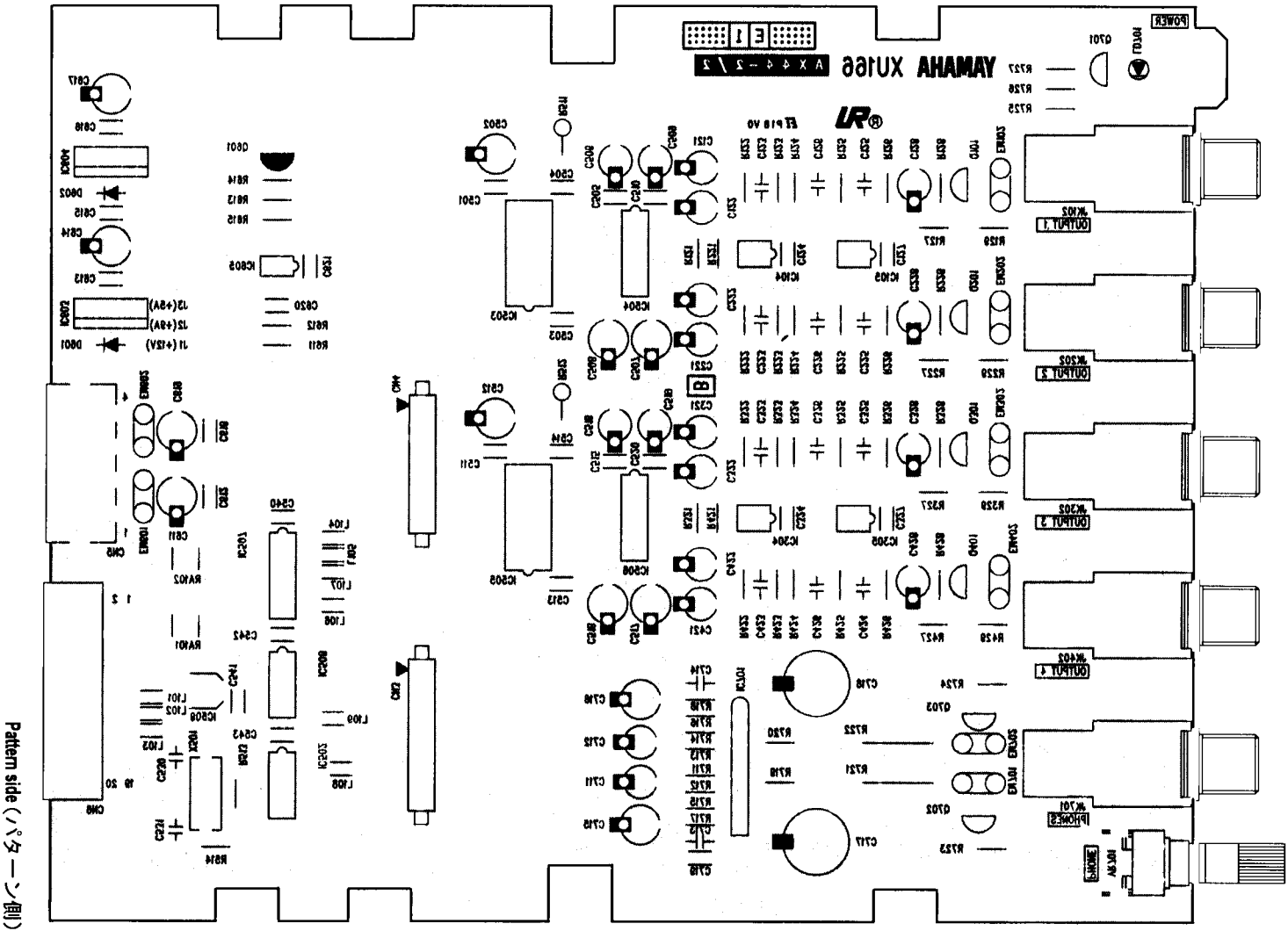
to AX44 2/2 CN4

Component side (部品側)





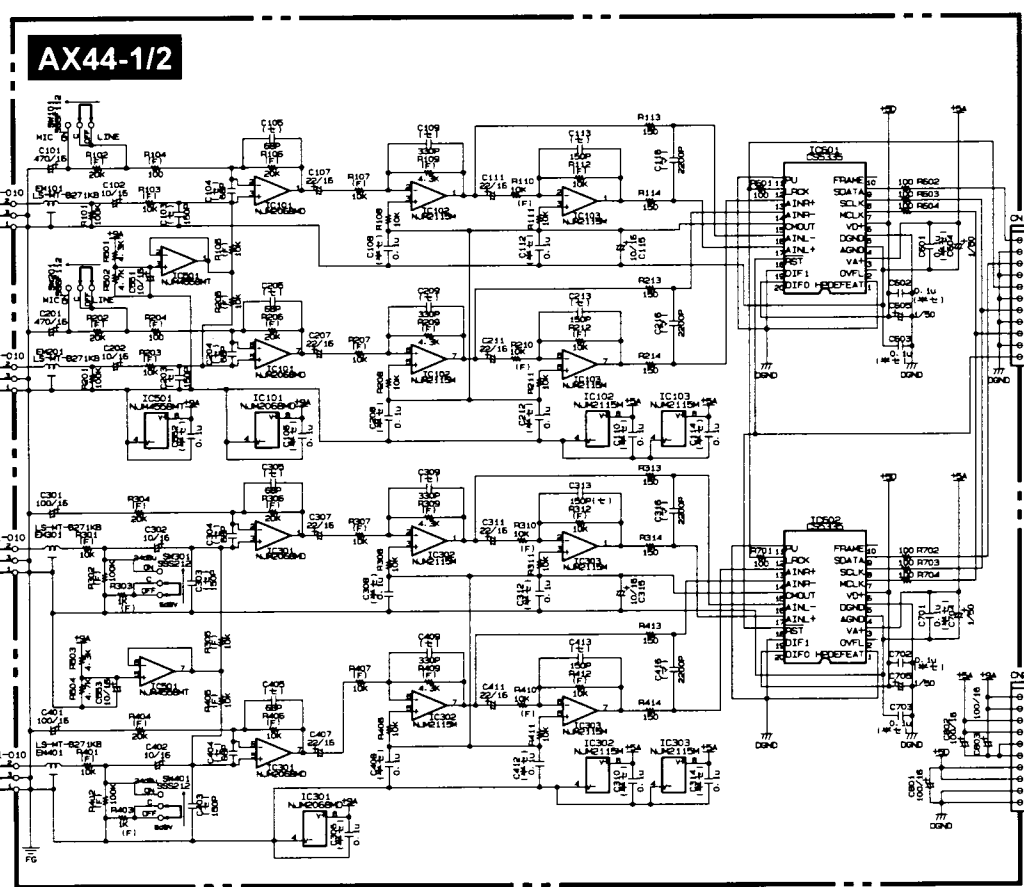
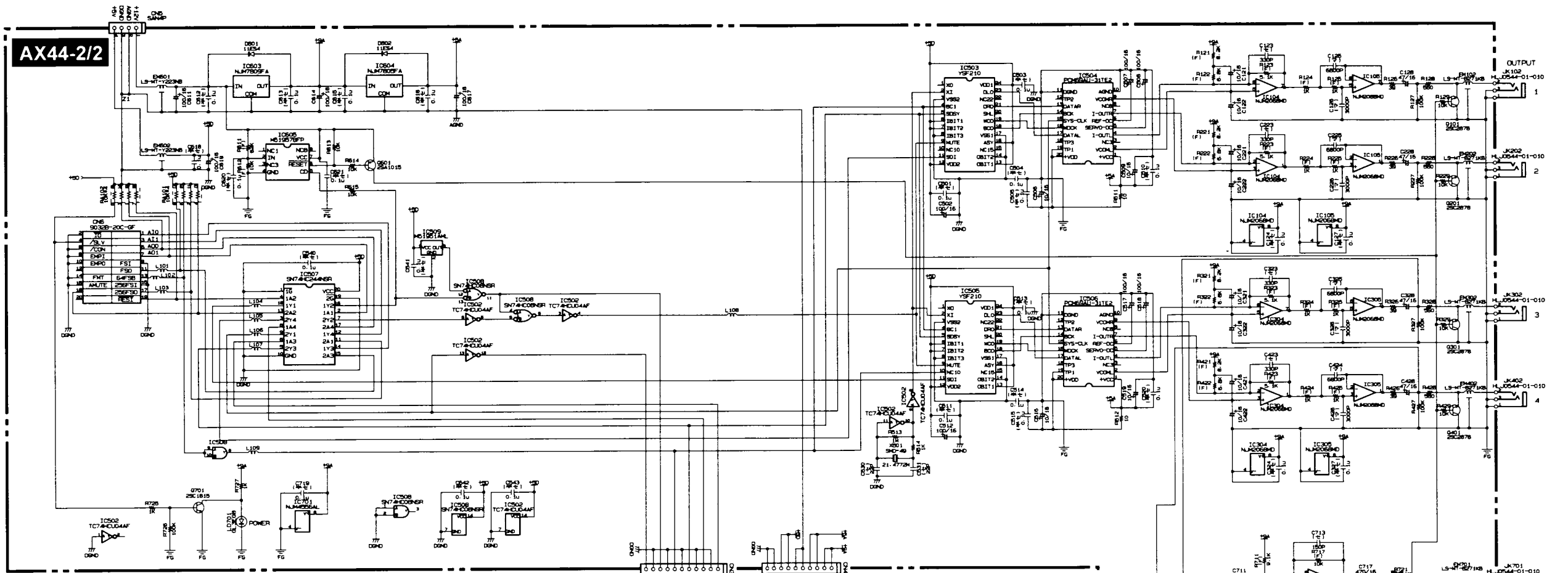
Component side (部品側)



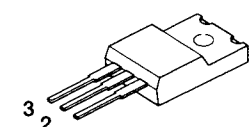
Pattern side (パターン側)

AX44 OVERALL ASSEMBLY (AX44-1/2,AX44-2/2)

1
2
3
4
5
6



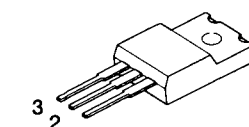
•NJM78M5FA(XJ607A00)
REGULATOR+5V



3
2
1

1. OUTPUT
2. COMMON
3. INPUT

•NJM78M9FA(XD706A00)
REGULATOR+9V



3
2
1

1. OUTPUT
2. INPUT
3. COMMON

AUDIO EXPANSION UNIT

AX44

PARTS LIST

■ CONTENTS (目次)

OVERALL ASSEMBLY (総組立)	2
ELECTRICAL PARTS (電気部品)	4

Notes: DESTINATION ABBREVIATIONS

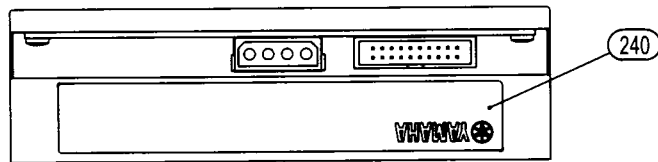
A : Australian model	J : Japanese model
B : British model	U : U.S model
C : Canadian model	V : General export model(110 V)
E : European model	W : General export model(220V)
H : North European model	X : General export model
I : Indonesian model	Y : Export model

- The numbers in "QTY" shows quantities for each unit.
- The parts with "--" in "Parts No." are not available as spare parts.

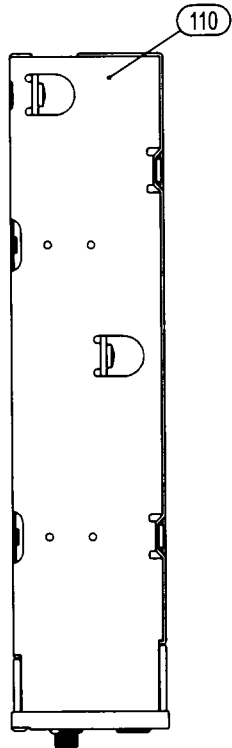
- 部品価格ランクは、変更になることがあります。
- QTY 欄に記されている数字は、各ユニット当たりの使用個数です
- 部品 No.が "--" の部品は、サービス用部品として準備されていません。

■ OVERALL ASSEMBLY (総組立)

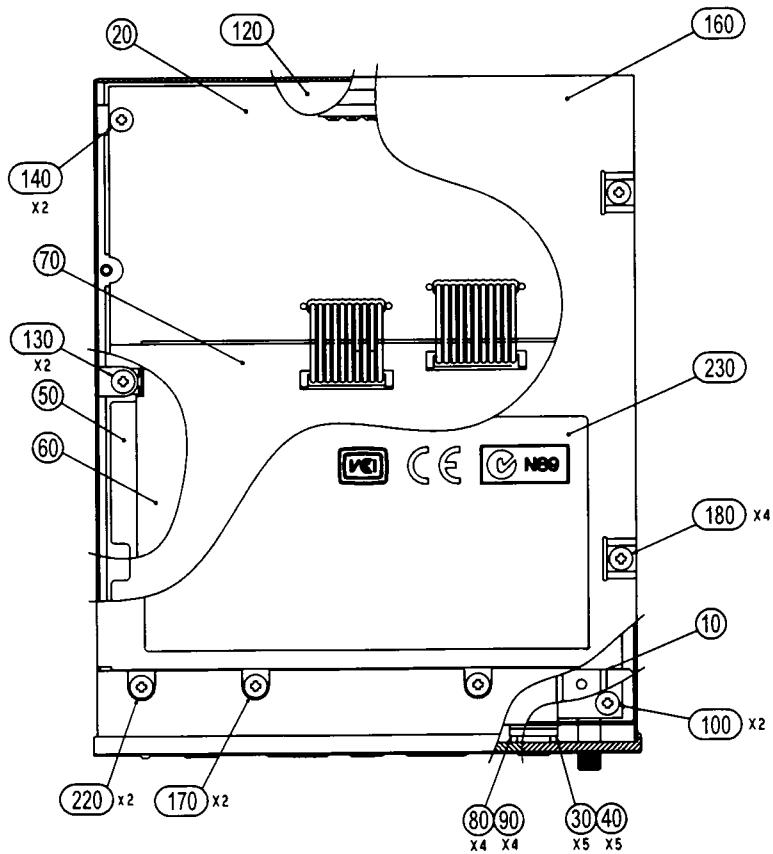
●Rear View (後側より)



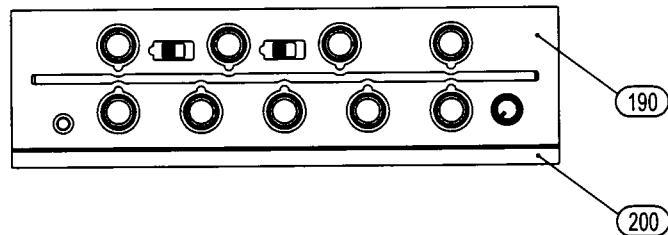
●Left Side View (左側より)



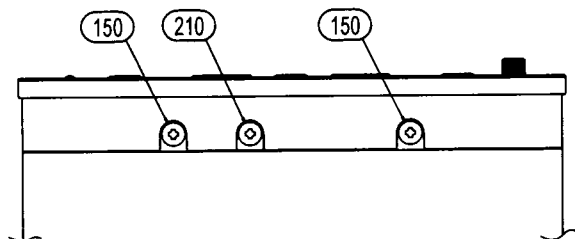
●Top View (上側より)



●Front View (前側より)



●Bottom View (底側より)



REF NO.	PART NO.	DESCRIPTION			部 品 名	REMARKS	QTY	ランク
* 10	VY728000	Overall Assembly			総 組 立			
* 20	VY728400	Sub Chassis			サ ブ シ ャ ー シ			
* 30	NX819480	Circuit Board		JUCH	シ ー ト 1 / 2	J,U,C,H (XU166B0)		
* 40	VL802300	Flat Washer	9X14	0.5 FNM3	特 殊 平 座 金		5	01
	V2431400	Hexagonal Nut	9.0		特 殊 六 角 ナ ッ ト		5	
* 50	VY728600	Shield Sheet			シ ー ル ド 板			
* 60	VY728800	Isolation Sheet		JUCH	絶 縁 シ ー ト (B)			
* 70	NX819490	Circuit Board		JUCH	シ ー ト 2 / 2	J,U,C,H (XU166B0)		
* 80	VL802300	Flat Washer	9X14	0.5 FNM3	特 殊 平 座 金		4	01
* 90	V2431400	Hexagonal Nut	9.0		特 殊 六 角 ナ ッ ト		4	
* 100	EP600230	Bind Head Tapping Screw-B	3.0X6	MFZN2BL	+ バ イ ン ド B タ イ ト		2	01
* 110	VY728200	Bottom Cover			ボ ト ム カ バ ー			
* 120	VY728700	Isolation Sheet			絶 縁 シ ー ト (A)			
* 130	EP600230	Bind Head Tapping Screw-B	3.0X6	MFZN2BL	+ バ イ ン ド B タ イ ト		2	01
* 140	EP600230	Bind Head Tapping Screw-B	3.0X6	MFZN2BL	+ バ イ ン ド B タ イ ト		2	01
* 150	EP600230	Bind Head Tapping Screw-B	3.0X6	MFZN2BL	+ バ イ ン ド B タ イ ト		2	01
* 160	VY728500	Top Cover			ト ッ プ カ バ ー			
* 170	EP600230	Bind Head Tapping Screw-B	3.0X6	MFZN2BL	+ バ イ ン ド B タ イ ト		2	01
* 180	EP600230	Bind Head Tapping Screw-B	3.0X6	MFZN2BL	+ バ イ ン ド B タ イ ト		4	01
* 190	VY728300	Front Panel			フ ロ ン ト パ ネ ル			
* 200	V2227000	Frame			フ レ ー ム			
* 210	EP600230	Bind Head Tapping Screw-B	3.0X6	MFZN2BL	+ バ イ ン ド B タ イ ト		2	01
* 220	EP600230	Bind Head Tapping Screw-B	3.0X6	MFZN2BL	+ バ イ ン ド B タ イ ト		2	01
* 230	V2419600	Label			ラ ベ ル A			
* 240	V2431700	Label			ラ ベ ル B			
	付属品							
	D2226400	20Pキ-71V		AX44とD2416E接	続する7-71V			
	ED090046	固定ネジ		M3x6	AX44モジュラーに	固定する		

* New Parts (新規部品)

ランク : Japan only

■ELECTRICAL PARTS (電気部品)

REF NO.	PART NO.	DESCRIPTION	部 品 名	REMARKS	QTY	ラック
*	NX819480	Circuit Board	MAIN 1/2 JUCH	シート 1 / 2	J,U,C,H	(XU166B0)
*	NX819490	Circuit Board	MAIN 2/2 JUCH	シート 2 / 2	J,U,C,H	(XU166B0)
	VH870600	LED Socket	PM2800M	LEDソケット		01
*	VT645400	Jumper Wire	FVP=2.0C26SB11-60	2678ジャンパーワイヤ		
*	VZ747300	Jumper Wire	FVP=2.0C26SB10-60	2678ジャンパーワイヤ		
CN1	VK025500	Wire Trap	52147 11P TE	ワイヤートラップ		01
CN2	VF728200	Connector	52147 10P TE	コネクタ		01
CN3	VI878900	Cable Holder	51048 11P TE	ケーブルホルダー		01
CN4	VI878800	Cable Holder	51048 10P TE	ケーブルホルダー		01
*	CN5	VZ613600	Header	ヘッド		
*	CN6	VZ197600	Header	ヘッド		
C101	VI254700	Electrolytic Cap.	470.00 16.0V	ケミコン		01
C102	UI537100	Electrolytic Cap.	10.00 16.0V	ケミコン		01
C103	VD841500	Ceramic Capacitor-B	150P 50V K	円筒セラ (B)		01
C104	VD841100	Ceramic Capacitor-SL	68P 50V J	円筒セラ (SL)		01
C105	VD841100	Ceramic Capacitor-SL	68P 50V J	円筒セラ (SL)		01
C106	UB245100	Monolithic Ceramic Cap.	F 0.100 25V Z	チップ積層セラコン		01
C107	UI537220	Electrolytic Cap.	22.00 16.0V	ケミコン		01
C108	UB245100	Monolithic Ceramic Cap.	F 0.100 25V Z	チップ積層セラコン		01
C109	VD842000	Ceramic Capacitor-B	330P 50V K	円筒セラ (B)		01
C110	UB245100	Monolithic Ceramic Cap.	F 0.100 25V Z	チップ積層セラコン		01
C111	UI537220	Electrolytic Cap.	22.00 16.0V	ケミコン		01
C112	UB245100	Monolithic Ceramic Cap.	F 0.100 25V Z	チップ積層セラコン		01
C113	VD841500	Ceramic Capacitor-B	150P 50V K	円筒セラ (B)		01
C114	UB245100	Monolithic Ceramic Cap.	F 0.100 25V Z	チップ積層セラコン		01
C115	UI537100	Electrolytic Cap.	10.00 16.0V	ケミコン		01
C116	UA353220	Mylar Capacitor	2200P 50V J	マイラーコン		01
C121	UI537100	Electrolytic Cap.	10.00 16.0V	ケミコン		01
C122	UI537100	Electrolytic Cap.	10.00 16.0V	ケミコン		01
C123	VD842000	Ceramic Capacitor-B	330P 50V K	円筒セラ (B)		01
C124	UB245100	Monolithic Ceramic Cap.	F 0.100 25V Z	チップ積層セラコン		01
C125	UA353680	Mylar Capacitor	6800P 50V J	マイラーコン		01
C126	UA353300	Mylar Capacitor	3000P 50V J	マイラーコン		01
C127	UB245100	Monolithic Ceramic Cap.	F 0.100 25V Z	チップ積層セラコン		01
C128	UI537470	Electrolytic Cap.	47.00 16.0V	ケミコン		01
C201	VI254700	Electrolytic Cap.	470.00 16.0V	ケミコン		01
C202	UI537100	Electrolytic Cap.	10.00 16.0V	ケミコン		01
C203	VD841500	Ceramic Capacitor-B	150P 50V K	円筒セラ (B)		01
C204	VD841100	Ceramic Capacitor-SL	68P 50V J	円筒セラ (SL)		01
C205	VD841100	Ceramic Capacitor-SL	68P 50V J	円筒セラ (SL)		01
C207	UI537220	Electrolytic Cap.	22.00 16.0V	ケミコン		01
C208	UB245100	Monolithic Ceramic Cap.	F 0.100 25V Z	チップ積層セラコン		01
C209	VD842000	Ceramic Capacitor-B	330P 50V K	円筒セラ (B)		01
C211	UI537220	Electrolytic Cap.	22.00 16.0V	ケミコン		01
C212	UB245100	Monolithic Ceramic Cap.	F 0.100 25V Z	チップ積層セラコン		01
C213	VD841500	Ceramic Capacitor-B	150P 50V K	円筒セラ (B)		01
C216	UA353220	Mylar Capacitor	2200P 50V J	マイラーコン		01
C221	UI537100	Electrolytic Cap.	10.00 16.0V	ケミコン		01
C222	UI537100	Electrolytic Cap.	10.00 16.0V	ケミコン		01
C223	VD842000	Ceramic Capacitor-B	330P 50V K	円筒セラ (B)		01
C225	UA353680	Mylar Capacitor	6800P 50V J	マイラーコン		01
C226	UA353300	Mylar Capacitor	3000P 50V J	マイラーコン		01
C228	UI537470	Electrolytic Cap.	47.00 16.0V	ケミコン		01
C301	UI538100	Electrolytic Cap.	100.00 16.0V	ケミコン		01
C302	UI537100	Electrolytic Cap.	10.00 16.0V	ケミコン		01
C303	VD841500	Ceramic Capacitor-B	150P 50V K	円筒セラ (B)		01
C304	VD841100	Ceramic Capacitor-SL	68P 50V J	円筒セラ (SL)		01
C305	VD841100	Ceramic Capacitor-SL	68P 50V J	円筒セラ (SL)		01
C306	UB245100	Monolithic Ceramic Cap.	F 0.100 25V Z	チップ積層セラコン		01
C307	UI537220	Electrolytic Cap.	22.00 16.0V	ケミコン		01
C308	UB245100	Monolithic Ceramic Cap.	F 0.100 25V Z	チップ積層セラコン		01
C309	VD842000	Ceramic Capacitor-B	330P 50V K	円筒セラ (B)		01
C310	UB245100	Monolithic Ceramic Cap.	F 0.100 25V Z	チップ積層セラコン		01
C311	UI537220	Electrolytic Cap.	22.00 16.0V	ケミコン		01
C312	UB245100	Monolithic Ceramic Cap.	F 0.100 25V Z	チップ積層セラコン		01
C313	VD841500	Ceramic Capacitor-B	150P 50V K	円筒セラ (B)		01
C314	UB245100	Monolithic Ceramic Cap.	F 0.100 25V Z	チップ積層セラコン		01
C315	UI537100	Electrolytic Cap.	10.00 16.0V	ケミコン		01
C316	UA353220	Mylar Capacitor	2200P 50V J	マイラーコン		01
C321	UI537100	Electrolytic Cap.	10.00 16.0V	ケミコン		01

* New Parts (新規部品)

ラック : Japan only

REF NO.	PART NO.	DESCRIPTION		部 品 名	REMARKS	QTY	ランク
C322	U1537100	Electrolytic Cap.	10.00 16.0V	ケ ミ コ ン			01
C323	VD842000	Ceramic Capacitor-B	330P 50V K	円 筒 セ ラ (B)			01
C324	UB245100	Monolithic Ceramic Cap.	F 0.100 25V Z	チ ッ プ 積 層 セ ラ コ ン			01
C325	UA353680	Mylar Capacitor	6800P 50V J	マ イ ラ ー コ ン			01
C326	UA353300	Mylar Capacitor	3000P 50V J	マ イ ラ ー コ ン			01
C327	UB245100	Monolithic Ceramic Cap.	F 0.100 25V Z	チ ッ プ 積 層 セ ラ コ ン			01
C328	U1537470	Electrolytic Cap.	47.00 16.0V	ケ ミ コ ン			01
C401	U1538100	Electrolytic Cap.	100.00 16.0V	ケ ミ コ ン			01
C402	U1537100	Electrolytic Cap.	10.00 16.0V	ケ ミ コ ン			01
C403	VD841500	Ceramic Capacitor-B	150P 50V K	円 筒 セ ラ (B)			01
C404	VD841100	Ceramic Capacitor-SL	68P 50V J	円 筒 セ ラ (S L)			01
C405	VD841100	Ceramic Capacitor-SL	68P 50V J	円 筒 セ ラ (S L)			01
C407	U1537220	Electrolytic Cap.	22.00 16.0V	ケ ミ コ ン			01
C408	UB245100	Monolithic Ceramic Cap.	F 0.100 25V Z	チ ッ プ 積 層 セ ラ コ ン			01
C409	VD842000	Ceramic Capacitor-B	330P 50V K	円 筒 セ ラ (B)			01
C411	U1537220	Electrolytic Cap.	22.00 16.0V	ケ ミ コ ン			01
C412	UB245100	Monolithic Ceramic Cap.	F 0.100 25V Z	チ ッ プ 積 層 セ ラ コ ン			01
C413	VD841500	Ceramic Capacitor-B	150P 50V K	円 筒 セ ラ (B)			01
C416	UA353220	Mylar Capacitor	2200P 50V J	マ イ ラ ー コ ン			01
C421	U1537100	Electrolytic Cap.	10.00 16.0V	ケ ミ コ ン			01
C422	U1537100	Electrolytic Cap.	10.00 16.0V	ケ ミ コ ン			01
C423	VD842000	Ceramic Capacitor-B	330P 50V K	円 筒 セ ラ (B)			01
C424	UA353680	Mylar Capacitor	6800P 50V J	マ イ ラ ー コ ン			01
C426	UA353300	Mylar Capacitor	3000P 50V J	マ イ ラ ー コ ン			01
C428	U1537470	Electrolytic Cap.	47.00 16.0V	ケ ミ コ ン			01
C501	UB245100	Monolithic Ceramic Cap.	F 0.100 25V Z	チ ッ プ 積 層 セ ラ コ ン			01
C502	U1538100	Electrolytic Cap.	100.00 16.0V	ケ ミ コ ン			01
C503	UB245100	Monolithic Ceramic Cap.	F 0.100 25V Z	チ ッ プ 積 層 セ ラ コ ン			01
-505	UB245100	Monolithic Ceramic Cap.	F 0.100 25V Z	チ ッ プ 積 層 セ ラ コ ン			01
C506	U1537100	Electrolytic Cap.	10.00 16.0V	ケ ミ コ ン			01
C507	U1538100	Electrolytic Cap.	100.00 16.0V	ケ ミ コ ン			01
C508	U1538100	Electrolytic Cap.	100.00 16.0V	ケ ミ コ ン			01
C509	U1537100	Electrolytic Cap.	10.00 16.0V	ケ ミ コ ン			01
C510	UB245100	Monolithic Ceramic Cap.	F 0.100 25V Z	チ ッ プ 積 層 セ ラ コ ン			01
C511	UB245100	Monolithic Ceramic Cap.	F 0.100 25V Z	チ ッ プ 積 層 セ ラ コ ン			01
C512	U1538100	Electrolytic Cap.	100.00 16.0V	ケ ミ コ ン			01
C513	UB245100	Monolithic Ceramic Cap.	F 0.100 25V Z	チ ッ プ 積 層 セ ラ コ ン			01
-515	UB245100	Monolithic Ceramic Cap.	F 0.100 25V Z	チ ッ プ 積 層 セ ラ コ ン			01
C516	U1537100	Electrolytic Cap.	10.00 16.0V	ケ ミ コ ン			01
C517	U1538100	Electrolytic Cap.	100.00 16.0V	ケ ミ コ ン			01
C518	U1538100	Electrolytic Cap.	100.00 16.0V	ケ ミ コ ン			01
C519	U1537100	Electrolytic Cap.	10.00 16.0V	ケ ミ コ ン			01
C520	UB245100	Monolithic Ceramic Cap.	F 0.100 25V Z	チ ッ プ 積 層 セ ラ コ ン			01
C530	VK663100	Ceramic Capacitor-CH	22P 50V J	セ ラ コ ン C H			01
C531	VK663100	Ceramic Capacitor-CH	22P 50V J	セ ラ コ ン C H			01
C540	UB245100	Monolithic Ceramic Cap.	F 0.100 25V Z	チ ッ プ 積 層 セ ラ コ ン			01
C541	UB245100	Monolithic Ceramic Cap.	F 0.100 25V Z	チ ッ プ 積 層 セ ラ コ ン			01
C542	UB245100	Monolithic Ceramic Cap.	F 0.100 25V Z	チ ッ プ 積 層 セ ラ コ ン			01
C543	UB245100	Monolithic Ceramic Cap.	F 0.100 25V Z	チ ッ プ 積 層 セ ラ コ ン			01
C551	U1537100	Electrolytic Cap.	10.00 16.0V	ケ ミ コ ン			01
C552	UB245100	Monolithic Ceramic Cap.	F 0.100 25V Z	チ ッ プ 積 層 セ ラ コ ン			01
C553	U1537100	Electrolytic Cap.	10.00 16.0V	ケ ミ コ ン			01
C601	UB245100	Monolithic Ceramic Cap.	F 0.100 25V Z	チ ッ プ 積 層 セ ラ コ ン			01
-603	UB245100	Monolithic Ceramic Cap.	F 0.100 25V Z	チ ッ プ 積 層 セ ラ コ ン			01
C604	U1566100	Electrolytic Cap.	1.00 50.0V	ケ ミ コ ン			01
C605	U1566100	Electrolytic Cap.	1.00 50.0V	ケ ミ コ ン			01
C611	U1538100	Electrolytic Cap.	100.00 16.0V	ケ ミ コ ン			01
C612	UB245100	Monolithic Ceramic Cap.	F 0.100 25V Z	チ ッ プ 積 層 セ ラ コ ン			01
C613	UB245100	Monolithic Ceramic Cap.	F 0.100 25V Z	チ ッ プ 積 層 セ ラ コ ン			01
C614	U1538100	Electrolytic Cap.	100.00 16.0V	ケ ミ コ ン			01
C615	UB245100	Monolithic Ceramic Cap.	F 0.100 25V Z	チ ッ プ 積 層 セ ラ コ ン			01
C616	UB245100	Monolithic Ceramic Cap.	F 0.100 25V Z	チ ッ プ 積 層 セ ラ コ ン			01
C617	U1538100	Electrolytic Cap.	100.00 16.0V	ケ ミ コ ン			01
C618	UB245100	Monolithic Ceramic Cap.	F 0.100 25V Z	チ ッ プ 積 層 セ ラ コ ン			01
C619	U1538100	Electrolytic Cap.	100.00 16.0V	ケ ミ コ ン			01
C620	UB245100	Monolithic Ceramic Cap.	F 0.100 25V Z	チ ッ プ 積 層 セ ラ コ ン			01
C621	UB245100	Monolithic Ceramic Cap.	F 0.100 25V Z	チ ッ プ 積 層 セ ラ コ ン			01
C701	UB245100	Monolithic Ceramic Cap.	F 0.100 25V Z	チ ッ プ 積 層 セ ラ コ ン			01
-703	UB245100	Monolithic Ceramic Cap.	F 0.100 25V Z	チ ッ プ 積 層 セ ラ コ ン			01
C704	U1566100	Electrolytic Cap.	1.00 50.0V	ケ ミ コ ン			01

* New Parts (新規部品)

ランク : Japan only

REF NO.	PART NO.	DESCRIPTION	部 品 名	REMARKS	QTY	ランク
C705	UI566100	Electrolytic Cap.	1.00 50.0V	ケ ミ コ ン		01
C711	UI537100	Electrolytic Cap.	10.00 16.0V	ケ ミ コ ン		01
C712	UI537100	Electrolytic Cap.	10.00 16.0V	ケ ミ コ ン		01
C713	VD841500	Ceramic Capacitor-B	150P 50V K	円 筒 セ ラ (B)		01
C714	VD841500	Ceramic Capacitor-B	150P 50V K	円 筒 セ ラ (B)		01
C715	UI538100	Electrolytic Cap.	100.00 16.0V	ケ ミ コ ン		01
C716	UI538100	Electrolytic Cap.	100.00 16.0V	ケ ミ コ ン		01
C717	VI254700	Electrolytic Cap.	470.00 16.0V	ケ ミ コ ン		01
C718	VI254700	Electrolytic Cap.	470.00 16.0V	ケ ミ コ ン		01
C719	UB245100	Monolithic Ceramic Cap.	F 0.100 25V Z	チップ 積層 セラコン		01
C801	UI538100	Electrolytic Cap.	100.00 16.0V	ケ ミ コ ン		01
-803	UI538100	Electrolytic Cap.	100.00 16.0V	ケ ミ コ ン		01
D601	VB481900	Diode	11ES4	ダイ オード		01
D602	VB481900	Diode	11ES4	ダイ オード		01
L101	VS740100	Chip Inductance	BLM21B751S 2125	チップ インダクタ		03
-109	VS740100	Chip Inductance	BLM21B751S 2125	チップ インダクタ		03
Q101	IC287820	Transistor	2SC2878 A,B	トランジスタ		01
Q201	IC287820	Transistor	2SC2878 A,B	トランジスタ		01
Q301	IC287820	Transistor	2SC2878 A,B	トランジスタ		01
Q401	IC287820	Transistor	2SC2878 A,B	トランジスタ		01
Q601	IA101590	Transistor	2SA1015 O,Y	トランジスタ		01
Q701	IC1815M0	Transistor	2SC1815 Y,GR	トランジスタ		01
Q702	IC287820	Transistor	2SC2878 A,B	トランジスタ		01
Q703	IC287820	Transistor	2SC2878 A,B	トランジスタ		01
R101	HF758100	Carbon Resistor	100.0K 1/4 J	カーボン 抵抗		01
* R102	VC329500	Metal Film Resistor	20.0K 1/4 F	金属 被膜 抵抗		
* R103	VC328800	Metal Film Resistor	10.0K 1/4 F	金属 被膜 抵抗		
* R104	VC323900	Metal Film Resistor	100.0 1/4 F	金属 被膜 抵抗		
* R105	VC328800	Metal Film Resistor	10.0K 1/4 F	金属 被膜 抵抗		
* R106	VC329500	Metal Film Resistor	20.0K 1/4 F	金属 被膜 抵抗		
* R107	VC328800	Metal Film Resistor	10.0K 1/4 F	金属 被膜 抵抗		
R108	HF757100	Carbon Resistor	10.0K 1/4 J	カーボン 抵抗		01
* R109	VC327900	Metal Film Resistor	4.3K 1/4 F	金属 被膜 抵抗		
* R110	VC328800	Metal Film Resistor	10.0K 1/4 F	金属 被膜 抵抗		
R111	HF757100	Carbon Resistor	10.0K 1/4 J	カーボン 抵抗		01
* R112	VC328800	Metal Film Resistor	10.0K 1/4 F	金属 被膜 抵抗		
R113	HF755150	Carbon Resistor	150.0 1/4 J	カーボン 抵抗		01
R114	HF755150	Carbon Resistor	150.0 1/4 J	カーボン 抵抗		01
* R121	VC328600	Metal Film Resistor	8.2K 1/4 F	金属 被膜 抵抗		
* R122	VC328400	Metal Film Resistor	6.8K 1/4 F	金属 被膜 抵抗		
* R123	VC328100	Metal Film Resistor	5.1K 1/4 F	金属 被膜 抵抗		
* R124	VC326500	Metal Film Resistor	1.0K 1/4 F	金属 被膜 抵抗		
* R125	VC326500	Metal Film Resistor	1.0K 1/4 F	金属 被膜 抵抗		
R126	HF754390	Carbon Resistor	39.0 1/4 J	カーボン 抵抗		01
R127	HF758100	Carbon Resistor	100.0K 1/4 J	カーボン 抵抗		01
R128	HF755560	Carbon Resistor	560.0 1/4 J	カーボン 抵抗		01
R129	HF757100	Carbon Resistor	10.0K 1/4 J	カーボン 抵抗		01
R201	HF758100	Carbon Resistor	100.0K 1/4 J	カーボン 抵抗		01
* R202	VC329500	Metal Film Resistor	20.0K 1/4 F	金属 被膜 抵抗		
* R203	VC328800	Metal Film Resistor	10.0K 1/4 F	金属 被膜 抵抗		
* R204	VC323900	Metal Film Resistor	100.0 1/4 F	金属 被膜 抵抗		
* R205	VC328800	Metal Film Resistor	10.0K 1/4 F	金属 被膜 抵抗		
* R206	VC329500	Metal Film Resistor	20.0K 1/4 F	金属 被膜 抵抗		
* R207	VC328800	Metal Film Resistor	10.0K 1/4 F	金属 被膜 抵抗		
R208	HF757100	Carbon Resistor	10.0K 1/4 J	カーボン 抵抗		01
* R209	VC327900	Metal Film Resistor	4.3K 1/4 F	金属 被膜 抵抗		
* R210	VC328800	Metal Film Resistor	10.0K 1/4 F	金属 被膜 抵抗		
R211	HF757100	Carbon Resistor	10.0K 1/4 J	カーボン 抵抗		01
* R212	VC328800	Metal Film Resistor	10.0K 1/4 F	金属 被膜 抵抗		
R213	HF755150	Carbon Resistor	150.0 1/4 J	カーボン 抵抗		01
R214	HF755150	Carbon Resistor	150.0 1/4 J	カーボン 抵抗		01
* R221	VC328600	Metal Film Resistor	8.2K 1/4 F	金属 被膜 抵抗		
* R222	VC328400	Metal Film Resistor	6.8K 1/4 F	金属 被膜 抵抗		
* R223	VC328100	Metal Film Resistor	5.1K 1/4 F	金属 被膜 抵抗		
* R224	VC326500	Metal Film Resistor	1.0K 1/4 F	金属 被膜 抵抗		
* R225	VC326500	Metal Film Resistor	1.0K 1/4 F	金属 被膜 抵抗		
R226	HF754390	Carbon Resistor	39.0 1/4 J	カーボン 抵抗		01
R227	HF758100	Carbon Resistor	100.0K 1/4 J	カーボン 抵抗		01
R228	HF755560	Carbon Resistor	560.0 1/4 J	カーボン 抵抗		01
R229	HF757100	Carbon Resistor	10.0K 1/4 J	カーボン 抵抗		01

* New Parts (新規部品)

ランク : Japan only

REF NO.	PART NO.	DESCRIPTION		部 品 名	REMARKS	QTY	ランク
* R301	VC328800	Metal Film Resistor	10.0K 1/4 F	金 属 被 膜 抵 抗			
* R302	VC331200	Metal Film Resistor	100K 1/4 F	金 属 被 膜 抵 抗			
* R303	VC326500	Metal Film Resistor	1.0K 1/4 F	金 属 被 膜 抵 抗			
* R304	VC329500	Metal Film Resistor	20.0K 1/4 F	金 属 被 膜 抵 抗			
* R305	VC328800	Metal Film Resistor	10.0K 1/4 F	金 属 被 膜 抵 抗			
* R306	VC329500	Metal Film Resistor	20.0K 1/4 F	金 属 被 膜 抵 抗			
* R307	VC328800	Metal Film Resistor	10.0K 1/4 F	金 属 被 膜 抵 抗			
R308	HF757100	Carbon Resistor	10.0K 1/4 J	力 一 ボ ン 抵 抗			01
* R309	VC327900	Metal Film Resistor	4.3K 1/4 F	金 属 被 膜 抵 抗			
* R310	VC328800	Metal Film Resistor	10.0K 1/4 F	金 属 被 膜 抵 抗			
R311	HF757100	Carbon Resistor	10.0K 1/4 J	力 一 ボ ン 抵 抗			01
* R312	VC328800	Metal Film Resistor	10.0K 1/4 F	金 属 被 膜 抵 抗			
R313	HF755150	Carbon Resistor	150.0 1/4 J	力 一 ボ ン 抵 抗			01
R314	HF755150	Carbon Resistor	150.0 1/4 J	力 一 ボ ン 抵 抗			01
* R321	VC328600	Metal Film Resistor	8.2K 1/4 F	金 属 被 膜 抵 抗			
* R322	VC328400	Metal Film Resistor	6.8K 1/4 F	金 属 被 膜 抵 抗			
* R323	VC328100	Metal Film Resistor	5.1K 1/4 F	金 属 被 膜 抵 抗			
* R324	VC326500	Metal Film Resistor	1.0K 1/4 F	金 属 被 膜 抵 抗			
* R325	VC326500	Metal Film Resistor	1.0K 1/4 F	金 属 被 膜 抵 抗			
R326	HF754390	Carbon Resistor	39.0 1/4 J	力 一 ボ ン 抵 抗			01
R327	HF758100	Carbon Resistor	100.0K 1/4 J	力 一 ボ ン 抵 抗			01
R328	HF755560	Carbon Resistor	560.0 1/4 J	力 一 ボ ン 抵 抗			01
R329	HF757100	Carbon Resistor	10.0K 1/4 J	力 一 ボ ン 抵 抗			01
* R401	VC328800	Metal Film Resistor	10.0K 1/4 F	金 属 被 膜 抵 抗			
* R402	VC331200	Metal Film Resistor	100K 1/4 F	金 属 被 膜 抵 抗			
* R403	VC326500	Metal Film Resistor	1.0K 1/4 F	金 属 被 膜 抵 抗			
* R404	VC329500	Metal Film Resistor	20.0K 1/4 F	金 属 被 膜 抵 抗			
* R405	VC328800	Metal Film Resistor	10.0K 1/4 F	金 属 被 膜 抵 抗			
* R406	VC329500	Metal Film Resistor	20.0K 1/4 F	金 属 被 膜 抵 抗			
* R407	VC328800	Metal Film Resistor	10.0K 1/4 F	金 属 被 膜 抵 抗			
R408	HF757100	Carbon Resistor	10.0K 1/4 J	力 一 ボ ン 抵 抗			01
* R409	VC327900	Metal Film Resistor	4.3K 1/4 F	金 属 被 膜 抵 抗			
* R410	VC328800	Metal Film Resistor	10.0K 1/4 F	金 属 被 膜 抵 抗			
R411	HF757100	Carbon Resistor	10.0K 1/4 J	力 一 ボ ン 抵 抗			01
* R412	VC328800	Metal Film Resistor	10.0K 1/4 F	金 属 被 膜 抵 抗			
R413	HF755150	Carbon Resistor	150.0 1/4 J	力 一 ボ ン 抵 抗			01
R414	HF755150	Carbon Resistor	150.0 1/4 J	力 一 ボ ン 抵 抗			01
* R421	VC328600	Metal Film Resistor	8.2K 1/4 F	金 属 被 膜 抵 抗			
* R422	VC328400	Metal Film Resistor	6.8K 1/4 F	金 属 被 膜 抵 抗			
* R423	VC328100	Metal Film Resistor	5.1K 1/4 F	金 属 被 膜 抵 抗			
* R424	VC326500	Metal Film Resistor	1.0K 1/4 F	金 属 被 膜 抵 抗			
* R425	VC326500	Metal Film Resistor	1.0K 1/4 F	金 属 被 膜 抵 抗			
R426	HF754390	Carbon Resistor	39.0 1/4 J	力 一 ボ ン 抵 抗			01
R427	HF758100	Carbon Resistor	100.0K 1/4 J	力 一 ボ ン 抵 抗			01
R428	HF755560	Carbon Resistor	560.0 1/4 J	力 一 ボ ン 抵 抗			01
R429	HF757100	Carbon Resistor	10.0K 1/4 J	力 一 ボ ン 抵 抗			01
R501	HF756430	Carbon Resistor	4.3K 1/4 J	力 一 ボ ン 抵 抗			01
R502	HF756470	Carbon Resistor	4.7K 1/4 J	力 一 ボ ン 抵 抗			01
R503	HF756430	Carbon Resistor	4.3K 1/4 J	力 一 ボ ン 抵 抗			01
R504	HF756470	Carbon Resistor	4.7K 1/4 J	力 一 ボ ン 抵 抗			01
R511	HV754100	Flame Proof C. Resistor	10.0 1/4 J	不 燃 化 カ ー ボ ン 抵 抗			01
R512	HV754100	Flame Proof C. Resistor	10.0 1/4 J	不 燃 化 カ ー ボ ン 抵 抗			01
R513	HF759100	Carbon Resistor	1.0M 1/4 J	力 一 ボ ン 抵 抗			01
R514	HF756100	Carbon Resistor	1.0K 1/4 J	力 一 ボ ン 抵 抗			01
R601	HF755100	Carbon Resistor	100.0 1/4 J	力 一 ボ ン 抵 抗			01
-604	HF755100	Carbon Resistor	100.0 1/4 J	力 一 ボ ン 抵 抗			01
* R611	VC330700	Metal Film Resistor	62.0K 1/4 F	金 属 被 膜 抵 抗			
* R612	VC328800	Metal Film Resistor	10.0K 1/4 F	金 属 被 膜 抵 抗			
R613	HF757100	Carbon Resistor	10.0K 1/4 J	力 一 ボ ン 抵 抗			01
-615	HF757100	Carbon Resistor	10.0K 1/4 J	力 一 ボ ン 抵 抗			01
R701	HF755100	Carbon Resistor	100.0 1/4 J	力 一 ボ ン 抵 抗			01
-704	HF755100	Carbon Resistor	100.0 1/4 J	力 一 ボ ン 抵 抗			01
* R711	VC328700	Metal Film Resistor	9.1K 1/4 F	金 属 被 膜 抵 抗			
* R712	VC328900	Metal Film Resistor	11.0K 1/4 F	金 属 被 膜 抵 抗			
* R713	VC328700	Metal Film Resistor	9.1K 1/4 F	金 属 被 膜 抵 抗			
* R714	VC328900	Metal Film Resistor	11.0K 1/4 F	金 属 被 膜 抵 抗			
* R715	VC330000	Metal Film Resistor	33.0K 1/4 F	金 属 被 膜 抵 抗			
* R716	VC330000	Metal Film Resistor	33.0K 1/4 F	金 属 被 膜 抵 抗			
* R717	VC328800	Metal Film Resistor	10.0K 1/4 F	金 属 被 膜 抵 抗			
* R718	VC328800	Metal Film Resistor	10.0K 1/4 F	金 属 被 膜 抵 抗			

* New Parts (新規部品)

ランク : Japan only

REF. NO.	PART NO.	DESCRIPTION	部 品 名	REMARKS	QTY	ラック
R719	HF758100	Carbon Resistor	100.0K 1/4 J	カ ー ボ ン 抵 抗		01
R720	HF758100	Carbon Resistor	100.0K 1/4 J	カ ー ボ ン 抵 抗		01
R721	VC743400	Metal Oxide Film Resistor	22.0 1W J	酸 化 金 属 被 膜 抵 抗		01
R722	VC743400	Metal Oxide Film Resistor	22.0 1W J	酸 化 金 属 被 膜 抵 抗		01
R723	HF757100	Carbon Resistor	10.0K 1/4 J	カ ー ボ ン 抵 抗		01
R724	HF757100	Carbon Resistor	10.0K 1/4 J	カ ー ボ ン 抵 抗		01
R725	HF756100	Carbon Resistor	1.0K 1/4 J	カ ー ボ ン 抵 抗		01
R726	HF758100	Carbon Resistor	100.0K 1/4 J	カ ー ボ ン 抵 抗		01
R727	HF756100	Carbon Resistor	1.0K 1/4 J	カ ー ボ ン 抵 抗		01
X501	VU752500	Quartz Crystal Unit	21.47727 SMD-49	水 晶 振 動 子		
EM101	FZ006920	LC Filter	LS MT B271KB	Ｌ Ｃ フィルター E M I		01
EM102	FZ006920	LC Filter	LS MT B271KB	Ｌ Ｃ フィルター E M I		01
EM201	FZ006920	LC Filter	LS MT B271KB	Ｌ Ｃ フィルター E M I		01
EM202	FZ006920	LC Filter	LS MT B271KB	Ｌ Ｃ フィルター E M I		01
EM301	FZ006920	LC Filter	LS MT B271KB	Ｌ Ｃ フィルター E M I		01
EM302	FZ006920	LC Filter	LS MT B271KB	Ｌ Ｃ フィルター E M I		01
EM401	FZ006920	LC Filter	LS MT B271KB	Ｌ Ｃ フィルター E M I		01
EM402	FZ006920	LC Filter	LS MT B271KB	Ｌ Ｃ フィルター E M I		01
EM601	FZ006970	LC Filter	LS MT Y223NB	Ｌ Ｃ フィルター E M I		02
EM602	FZ006970	LC Filter	LS MT Y223NB	Ｌ Ｃ フィルター E M I		02
EM701	FZ006920	LC Filter	LS MT B271KB	Ｌ Ｃ フィルター E M I		01
EM702	FZ006920	LC Filter	LS MT B271KB	Ｌ Ｃ フィルター E M I		01
IC101	XJ553A00	IC	NJM2068MD-T1	Ｃ	OP AMP	02
IC102	XS511A00	IC	NJM2115M-T1	Ｃ	OP AMP	02
IC103	XS511A00	IC	NJM2115M-T1	Ｃ	OP AMP	02
IC104	XJ553A00	IC	NJM2068MD-T1	Ｃ	OP AMP	02
IC105	XJ553A00	IC	NJM2068MD-T1	Ｃ	OP AMP	02
IC301	XJ553A00	IC	NJM2068MD-T1	Ｃ	OP AMP	02
IC302	XS511A00	IC	NJM2115M-T1	Ｃ	OP AMP	02
IC303	XS511A00	IC	NJM2115M-T1	Ｃ	OP AMP	02
IC304	XJ553A00	IC	NJM2068MD-T1	Ｃ	OP AMP	02
IC305	XJ553A00	IC	NJM2068MD-T1	Ｃ	OP AMP	02
IC501	IG103520	IC	NJM4558MT-1	Ｃ	OP AMP	03
IC502	XD660A00	IC	TC74HCU04AF-TP1	Ｃ	INVERTER	01
IC503	XK280A00	IC	YSF210	Ｃ	DIGITAL FILTER	10
IC504	XV297A00	IC	PCM69AU_31TE2	Ｃ	D/A CONVERTER	
IC505	XK280A00	IC	YSF210	Ｃ	DIGITAL FILTER	10
IC506	XV297A00	IC	PCM69AU_31TE2	Ｃ	D/A CONVERTER	
IC507	XD233A00	IC	SN74HC244NSR	Ｃ	BUFFER	03
IC508	XD831A00	IC	SN74HC08NSR	Ｃ	AND	01
IC509	XR063A00	IC	M51951AML	Ｃ	SYSTEM RESET	02
IC601	XU031A00	IC	CS5335-KSR	Ｃ	ADC	08
IC602	XU031A00	IC	CS5335-KSR	Ｃ	ADC	08
IC603	XD706A00	IC	NJM7809FA	Ｃ	REGULATOR +9V	02
IC604	XJ607A00	IC	NJM7805FA	Ｃ	REGULATOR +5V	02
IC605	XM529A00	IC	M51957BFP	Ｃ	RESET	03
IC701	XP844A00	IC	NJM4556AL	Ｃ	OP AMP	02
JK101	LB302070	Phone Jack	HLJ0544	ホ ー ン コ ネ ク タ		03
JK102	LB302070	Phone Jack	HLJ0544	ホ ー ン コ ネ ク タ		03
JK201	LB302070	Phone Jack	HLJ0544	ホ ー ン コ ネ ク タ		03
JK202	LB302070	Phone Jack	HLJ0544	ホ ー ン コ ネ ク タ		03
JK301	LB302070	Phone Jack	HLJ0544	ホ ー ン コ ネ ク タ		03
JK302	LB302070	Phone Jack	HLJ0544	ホ ー ン コ ネ ク タ		03
JK401	LB302070	Phone Jack	HLJ0544	ホ ー ン コ ネ ク タ		03
JK402	LB302070	Phone Jack	HLJ0544	ホ ー ン コ ネ ク タ		03
JK701	LB302070	Phone Jack	HLJ0544	ホ ー ン コ ネ ク タ		03
LD701	VN434000	LED	GL3KG8 GR	Ｌ Ｅ Ｄ		01
RA101	RE047100	Resistor Array	10KX4	抵 抗 ア レ イ		01
RA102	RE047100	Resistor Array	10KX4	抵 抗 ア レ イ		01
SW101	VR365100	Slide Switch	SSSF112-S06N1	ス ラ イ ド ス W	INPUT1	02
SW201	VR365100	Slide Switch	SSSF112-S06N1	ス ラ イ ド ス W	INPUT2	02
SW301	KA401270	Slide Switch	SSS212	ス ラ イ ド ス W	INPUT3	03
SW401	KA401270	Slide Switch	SSS212	ス ラ イ ド ス W	INPUT4	03
VR701	VZ612200	Rotary Variable Resistor	A 10K*2 RK09K12A0	二 連 ロ ー タ リ ー V R	HEADPHONE LEVEL CONTROL	

* New Parts (新規部品)

ラック : Japan only